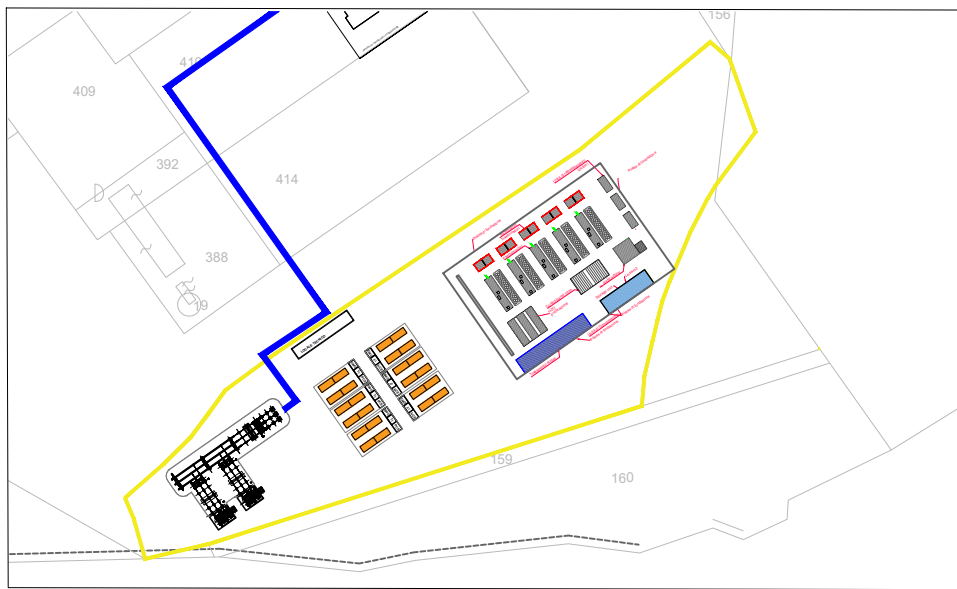
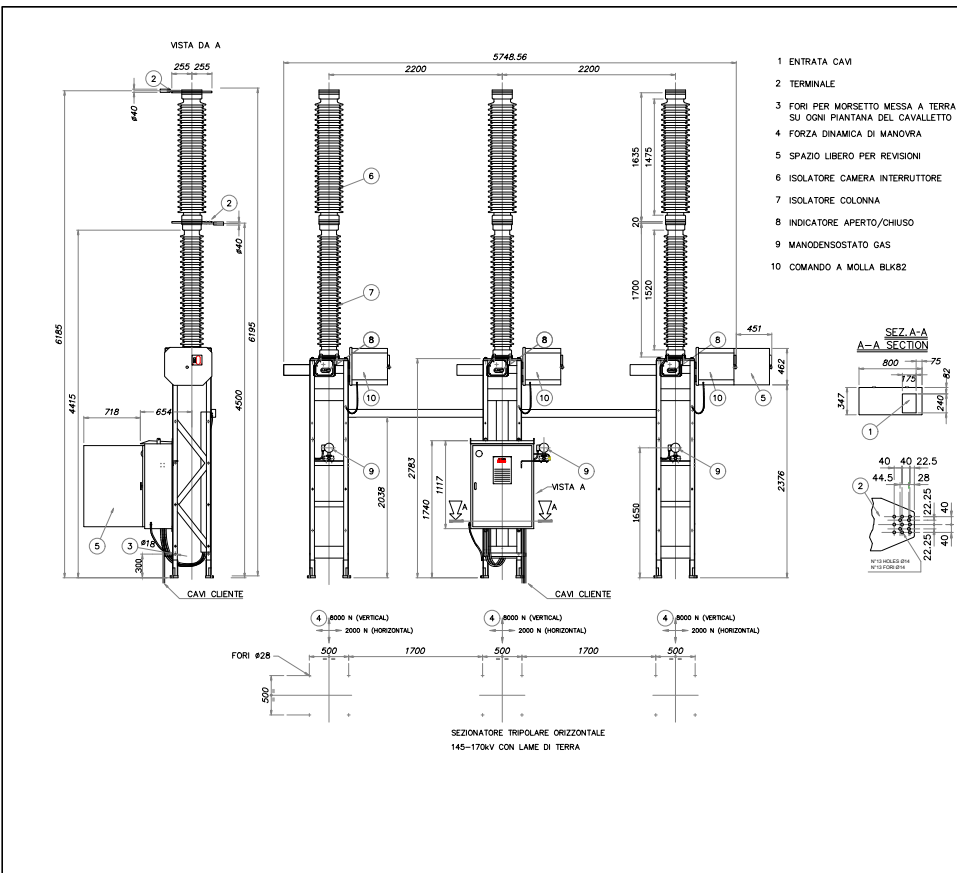


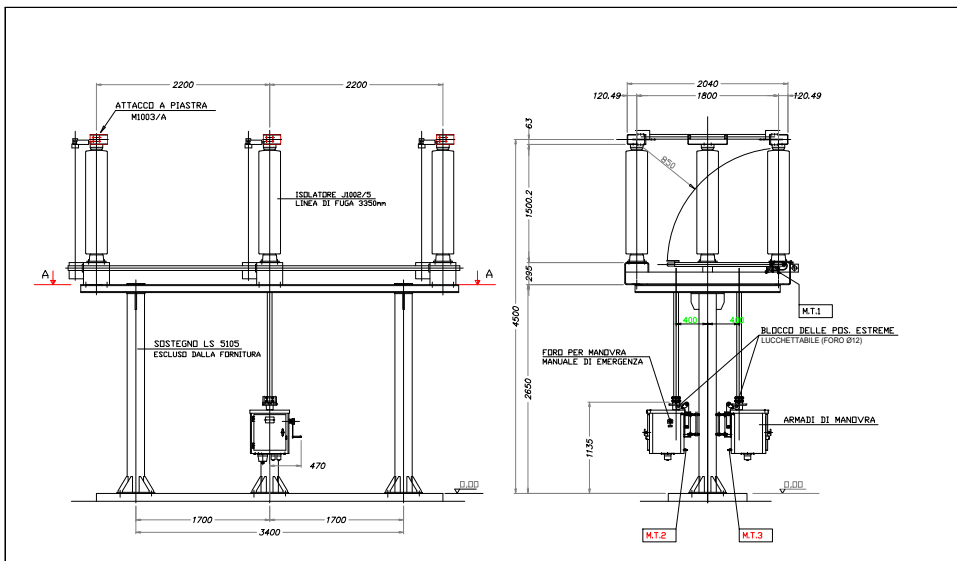
PLANIMETRIA INSIEME



DETTAGLIO INTERRUTTORE

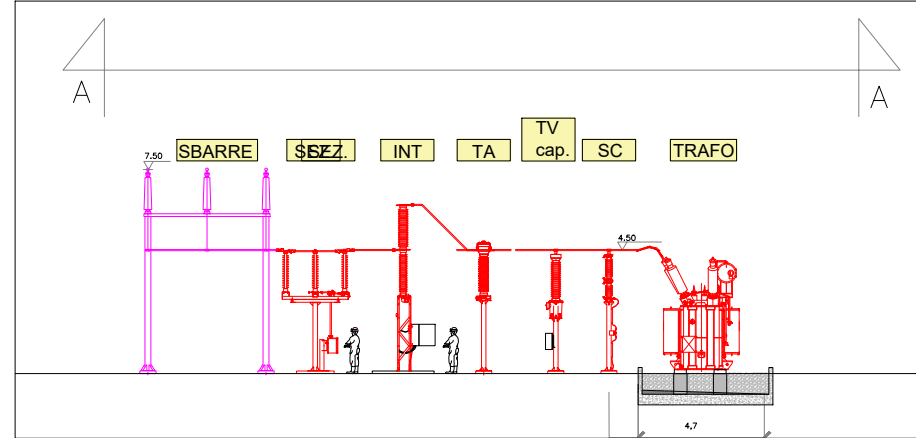


DETTAGLIO SEZIONATORE

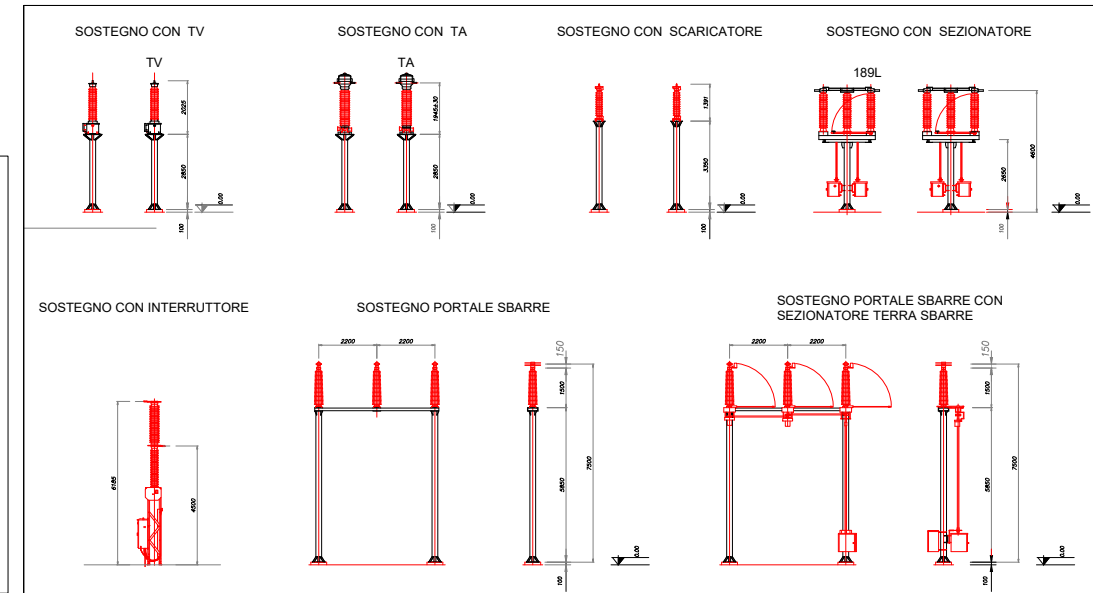


SCALA 1:100

SEZIONE ELETTROMECCANICA



DETTAGLIO SOSTEGNI



SCALA 1:100

PLANIMETRIA ELETTROMECCANICA



	SEZIONATORE TRIPOLARE CON LAME DI TERRA -170 KV -8IL 650/750 - 2000 A 31.5 KA 1s - COMPLETO DI ISOLATORI E COMANDO TRIPOLARE A MOTORE PER LAME PRINCIPALI E MANUALE PER LAME DI TERRA. COMPLETO DI KIT LAMA DI TERRA E DI STRUTTURA DI SUPPORTO. CEI EN 61166 (IEC 1166) AC HV
	TERMINALE CAVI AT PER ESTERNO IN COMPOSITO 170KV (IEC 60815)
	SCARICATORE DI SOVRATENSIONE UNIPOLARE AD OSSIDO METALLICO ADATTO PER LA PROTEZIONE DA SOVRATENSIONI DI ORIGINE ATMOSFERICA O DI MANOVRA IN RETI A 150 KV - UM=170 KV - UR=138 KV - MCOV=110 KV - 10 KA - CLASSE 2 - ABB Power Technologies AB S.p.A. PENLM/R
	INTERRUTTORE TRIPOLARE PER INSTALLAZIONE ALL'ESTERNO - ISOLAMENTO IN GAS SF6 - COMANDO A MOLLA PER AUTO RICHIUSURA TRIPOLARE - 170 KV - 2000 A - 31.5 KA. COMPLETO DI STRUTTURA DI SOSTEGNO METALLICA. ABB Power Technologies AB S.p.A. LTB 170AV
	TRASFORMATORE DI TENSIONE INDUTTIVO UNIPOLARE PER 150.005 INSTALLAZIONE ALL'ESTERNO - ISOLAMENTO IN GAS SF6 - 150KV/170KV - 2 AVVOLGIMENTI SECONDARI - 50 VA CL. 0.2 - EMF 50-170 KV. Costruttore: ABB S.p.A. - Power Products Division o equivalente
	TRASFORMATORE DI TENSIONE CAPACITIVO CON BOBINA DI SBARRAMENTO PER INSTALLAZIONE ALL'ESTERNO - ISOLAMENTO IN OLIO - 150KV/170KV - 100.1 - 13.3 AVVOLGIMENTI SECONDARI - 10 VA CL. 0.2 - 20 VA CL. SP - 20 VA CL. SP - MAX PRESTAZIONE CONTENUTA 50 VA CL. 0.2
	TRASFORMATORE DI CORRENTE UNIPOLARE N°4 PRESTAZIONI (MISURE E PROTEZIONE) PER INSTALLAZIONE ALL'ESTERNO - ISOLAMENTO IN GAS SF6 - 4000-5-5.5 A - 4 AVVOLGIMENTI SECONDARI - 20 VA CL. 0.2 - 20 VA CL. 0.2 - 30 VA CL. SP30 - 30 VA CL. SP30. COSTRUTTORE: ABB TAD ADDA S.P.A. - T01170
	ARMADI SMISTAMENTO

TUTTI I DISPOSITIVI DEVONO SODDISFARRE I REQUISITI DELLA CEI EN 61166 (IEC 1166) AC HV

PROVINCIA DI MATERA
COMUNE DI SALANDRA E SAN MAURO FORTE

LOCALITA':

PROGETTO:
INTERVENTO PER L'ATTUAZIONE DELLA TRANSIZIONE ENERGETICA, MEDIANTE LA REALIZZAZIONE DI UN PARCO AGRIVOLTICO DIFFUSO A TERRA, DI POTENZA PARI A CIRCA 160,00 MWP, CON SISTEMA DI STORAGE E GRUPPO POWER-TO-GAS, PER LA PRODUZIONE DI IDROGENO VERDE"

TITOLO DOCUMENTO:
PLANIMETRIA SISTEMAZIONE FINALE AREA SSE

REFERENTE PER LO SVILUPPO DEL PROGETTO
ENERGY CONSULTING & SERVICES ITALY s.r.l.
N. REA 2039769 C.C.I.A.A. di Milano
C.so Matteotti, 1 - 20121 Milano (MI)
energymail@energyconsulting.it | legalsmail.it
C.F.P.IVA 1285480965

SOGGETTO RICHIEDENTE
Clean Energy Basilicata
CLEAN ENERGY BASILICATA S.R.L.
N. REA 2587683 C.C.I.A.A. di Milano
Via Sante Sofie, 22 - 20122 Milano (MI)
PEC: cleanenergyservice@legalsmail.it
C.F.P.IVA 1121080963

GRUPPO DI PROGETTAZIONE
EGM PROJECT
Ing. Carmen Martone
Geol. Raffaele Nardone
Ing. Domenico Ivan CASTALDO
Via Sante Sofie, 22 - 20122 Milano (MI)
Via Torino n. 12 CAP 10144 TORINO (TO)
Tel. 011/21.0261
PEC: efm@egmproject.it

Rev.	Data	Descrizione	Redazione	Controllo	Approvazione
00	14/06/2024	Emissione			