

PROVINCIA DI MATERA

COMUNE DI SALANDRA E DI SAN MAURO FORTE

LOCALITA':

TERRANOVA

PROGETTO:

INTERVENTO PER L'ATTUAZIONE DELLA TRANSIZIONE ENERGETICA, MEDIANTE LA REALIZZAZIONE DI UN PARCO AGRIVOLTAICO DIFFUSO A TERRA, DI POTENZA PARI A CIRCA 160,00 MWP, CON SISTEMA DI STORAGE E GRUPPO POWER-TO-GAS, PER LA PRODUZIONE DI IDROGENO VERDE"

TITOLO DOCUMENTO:

CARTA DI MICROZONAZIONE SISMICA

REFERENTE PER LO SVILUPPO DEL PROGETTO



ENERGY CONSULTING & SERVICES ITALY s.r.l.

N. REA 2639769 C.C.I.A.A. di Milano
Corso Matteotti, 1 - 20121 Milano (MI)
energyconsultingervicesitaly srl@legalmail.it
CF/P.IVA 12085480965

SOGGETTO RICHIEDENTE



CLEAN ENERGY BASILICATA S.R.L.

N. REA 2587685 C.C.I.A.A. di Milano
Via Santa Sofia, 22 - 20122 Milano (MI)
PEC: cleanenergyragosrl@legalmail.it
CF/P.IVA 11210080963

GRUPPO DI PROGETTAZIONE



Ing. Carmen Martone
Geol. Raffaele Nardone

Via Verrastro 15/A, 85100 Potenza
P.Iva 02094310766



Ing. Domenico Ivan CASTALDO

Iscr. n°8630 Y Ordine Ingegneri di Torino
C.F. CST DNC 73M18 H355W -
Via Treviso n. 12 CAP 10144 - Torino
Tel. 011/217.0291

PEC: info@pec.studioingcastaldo.it

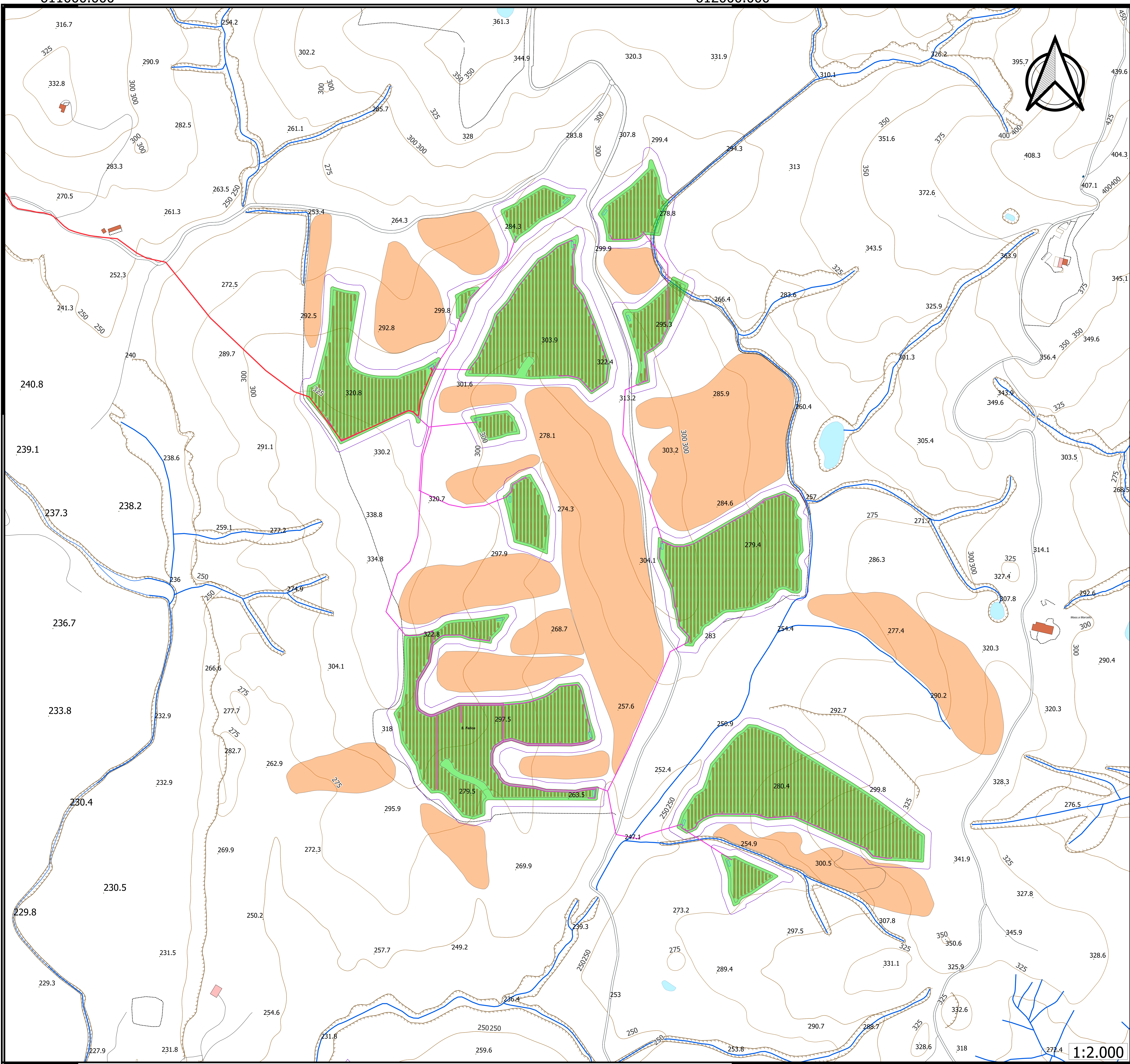
Codice lavoro	Livello projet	Cat. Op.	Tipologia	Numero	Rev.	Pag.	di	Nome file	Scala	Progressivo
C261	PD	I.FV_IF	D	A.12.a.23. 1	/00	1	1	A.12.a.23.1_Microzonaz_ sismica_Terranova		
Rev.	Data	Descrizione						Redazione	Controllo	Approvazione
00	Aprile 2024	Emissione						ing. Domenico Castaldo EGM Project	ing. Domenico Castaldo EGM Project	ing. Domenico Castaldo EGM Project

611000.000

612000.000

4485000.000

4485000.000



LEGENDA
MICROZONAZIONE SISMICA

- MZ1** Zone stabili suscettibili di amplificazione locale
 $F_a = 1.92$ $F_v = 1.069$
- ZI** Zone instabili suscettibili di amplificazione locale
 $F_a = 1.92$ $F_v = 1.069$

Layout Area Parco Terranova

- Pannello fotovoltaico
- RECINZIONE INT
- RECINZIONE EXT
- CABINA
- STRADA INTERNA
- Cavidotti interni Terranova
- Cavidotto

611000.000

612000.000

1:2.000