

PROVINCIA DI MATERA

COMUNE DI SALANDRA E DI SAN MAURO FORTE

LOCALITA':

PIANO MELE

PROGETTO:

INTERVENTO PER L'ATTUAZIONE DELLA TRANSIZIONE ENERGETICA, MEDIANTE LA REALIZZAZIONE DI UN PARCO AGRIVOLTAICO DIFFUSO A TERRA, DI POTENZA PARI A CIRCA 160,00 MWP, CON SISTEMA DI STORAGE E GRUPPO POWER-TO-GAS, PER LA PRODUZIONE DI IDROGENO VERDE"

TITOLO DOCUMENTO:

CARTA DI SINTESI DELLA PERICOLOSITA' GEOLOGICA E GEOMORFOLOGICA

REFERENTE PER LO SVILUPPO DEL PROGETTO



ENERGY CONSULTING & SERVICES ITALY s.r.l.

N. REA 2639769 C.C.I.A.A. di Milano
Corso Matteotti, 1 - 20121 Milano (MI)
energyconsultingervicesitaly srl@legalmail.it
CF/P.IVA 12085480965

SOGGETTO RICHIEDENTE



CLEAN ENERGY BASILICATA S.R.L.

N. REA 2587685 C.C.I.A.A. di Milano
Via Santa Sofia, 22 - 20122 Milano (MI)
PEC: cleanenergyragosrl@legalmail.it
CF/P.IVA 11210080963

GRUPPO DI PROGETTAZIONE



Ing. Carmen Martone
Geol. Raffaele Nardone

Via V. Verrastro 15/A, 85100 Potenza
P.Iva 02094310766

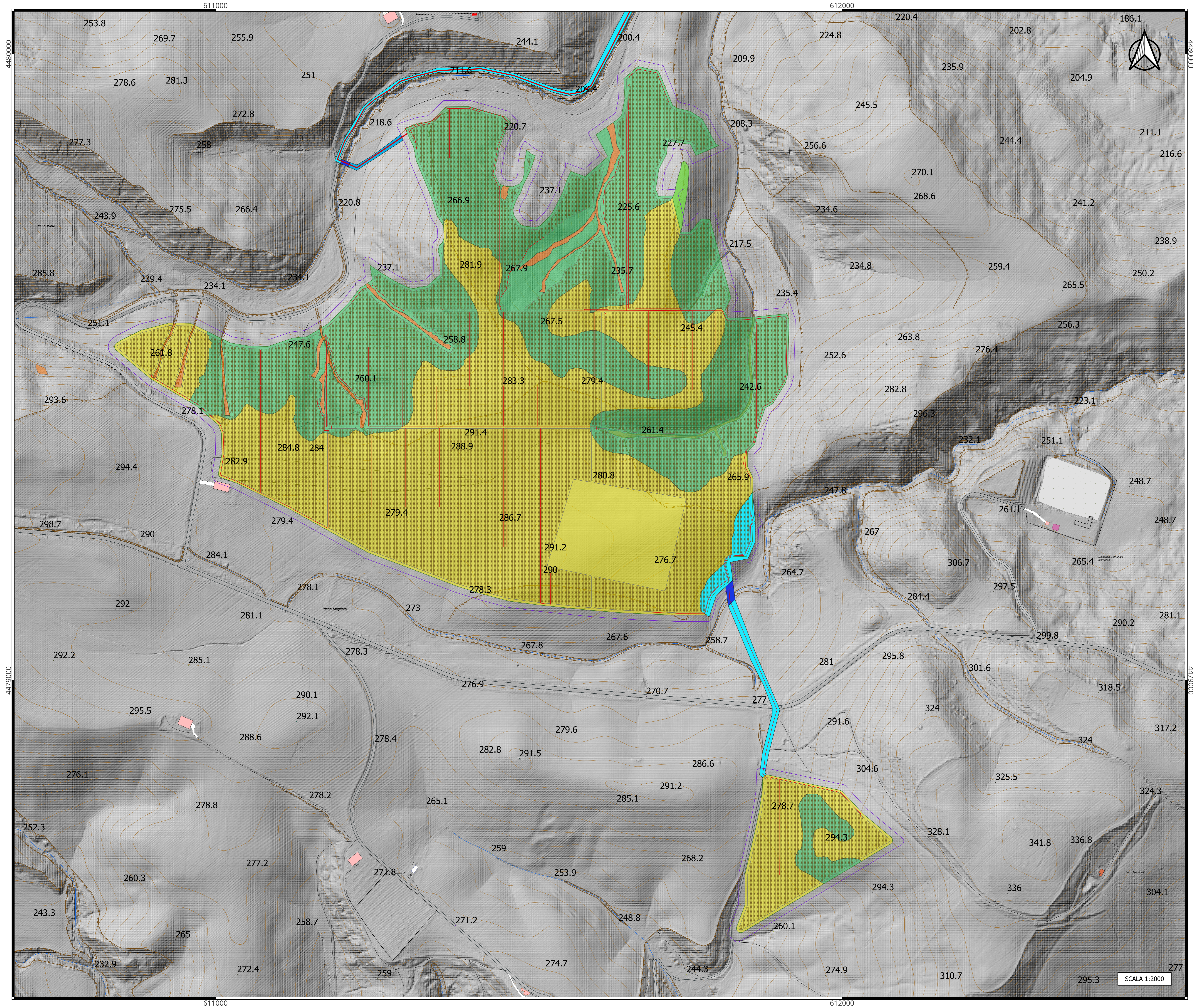


Ing. Domenico Ivan CASTALDO

Iscr. n°8630 Y Ordine Ingegneri di Torino
C.F. CST DNC 73M18 H355W -
Via Treviso n. 12 CAP 10144 - Torino
Tel. 011/217.0291

PEC: info@pec.studioingcastaldo.it

Codice lavoro	Livello proget.	Cat. Op.	Tipologia	Numero	Rev.	Pag.	di	Nome file	Scala	Progressivo
C261	PD	I.FV_IF	D	A.12.a.24. 5	/00	1	1	A.12.a.24.5_Carta_sintesi_PianoMele		
Rev.	Data	Descrizione						Redazione	Controllo	Approvazione
00	Aprile 2024	Emissione						ing. Domenico Castaldo EGM Project	ing. Domenico Castaldo EGM Project	ing. Domenico Castaldo EGM Project



Legenda

Layout impianto Piano Mele

- Cavidotti interni Piano Mele
- Cavidotto
- Pannello fotovoltaico
- RECINZIONE INT
- RECINZIONE EXT
- STRADA INTERNA

Sintesi Area Parco Piano Mele

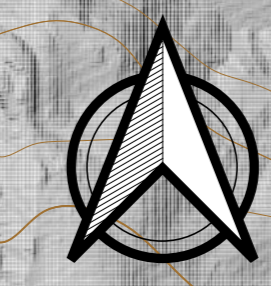
- **Ib** Aree Utilizzabili
Aree utilizzabili esenti da criticità geologiche, geomorfologiche ed idrauliche su versanti con pendenza compresa tra 0° e 15°.
- **Iib** Aree Utilizzabili
Aree utilizzabili esenti da criticità geologiche, geomorfologiche e idrauliche su versanti con pendenza compresa tra 15° e 25°.
- **IVb1** Aree Non Utilizzabili
Aree situate in corrispondenza di fossi o incisioni, che a seguito dello studio idraulico sono state interessate dalla pericolosità da alluvione con tempi di ritorno di 200 anni.

Sintesi Cavidotto

- **Ib1** Aree Utilizzabili
Aree subpianeggianti esenti da criticità geologiche, geomorfologiche e idrauliche. In queste aree il cavidotto verrà posto in opera all'interno di strade esistenti all'interno di una trincea trapezoidale.
- **Iib1** Aree Utilizzabili
Aree subpianeggianti con criticità geomorfologiche legate alla presenza di deformazioni superficiali. Il cavidotto, in quest'area, verrà posto ad una profondità di 3 m per non interferire con l'evoluzione del versante.
- **IVb2** Aree Non Utilizzabili interessate da criticità geomorfologiche ed idrauliche
Aree situate nei pressi di interferenze con il reticolo idrografico. Queste aree sono presenti lungo il tracciato che, tramite il cavidotto, collega l'area parco alla Sottostazione Elettrica. Dato che il cavidotto verrà posto in opera all'interno di strade esistenti, e le criticità sono state risolte con la realizzazione di opere idrauliche, quali tombini e viadotti, in queste aree il cavidotto verrà posto in opera tramite T.O.C. per non interferire con le opere esistenti.

Morfologia

- Elemento idrico
- Scarpata
- Argine (linee)
- Curve di livello



SCALA 1:2000