

PROVINCIA DI MATERA

COMUNE DI SALANDRA E DI SAN MAURO FORTE

LOCALITA':

TERRANOVA

PROGETTO:

INTERVENTO PER L'ATTUAZIONE DELLA TRANSIZIONE ENERGETICA, MEDIANTE LA REALIZZAZIONE DI UN PARCO AGRIVOLTAICO DIFFUSO A TERRA, DI POTENZA PARI A CIRCA 160,00 MWP, CON SISTEMA DI STORAGE E GRUPPO POWER-TO-GAS, PER LA PRODUZIONE DI IDROGENO VERDE"

TITOLO DOCUMENTO:

CARTA GEOLOGICA

REFERENTE PER LO SVILUPPO DEL PROGETTO



ENERGY CONSULTING & SERVICES ITALY s.r.l.

N. REA 2639769 C.C.I.A.A. di Milano
Corso Matteotti, 1 - 20121 Milano (MI)
energyconsultingervicesitaly srl@legalmail.it
CF/P.IVA 12085480965

SOGGETTO RICHIEDENTE



CLEAN ENERGY BASILICATA S.R.L.

N. REA 2587685 C.C.I.A.A. di Milano
Via Santa Sofia, 22 - 20122 Milano (MI)
PEC: cleanenergyragosrl@legalmail.it
CF/P.IVA 11210080963

GRUPPO DI PROGETTAZIONE



Ing. Carmen Martone
Geol. Raffaele Nardone

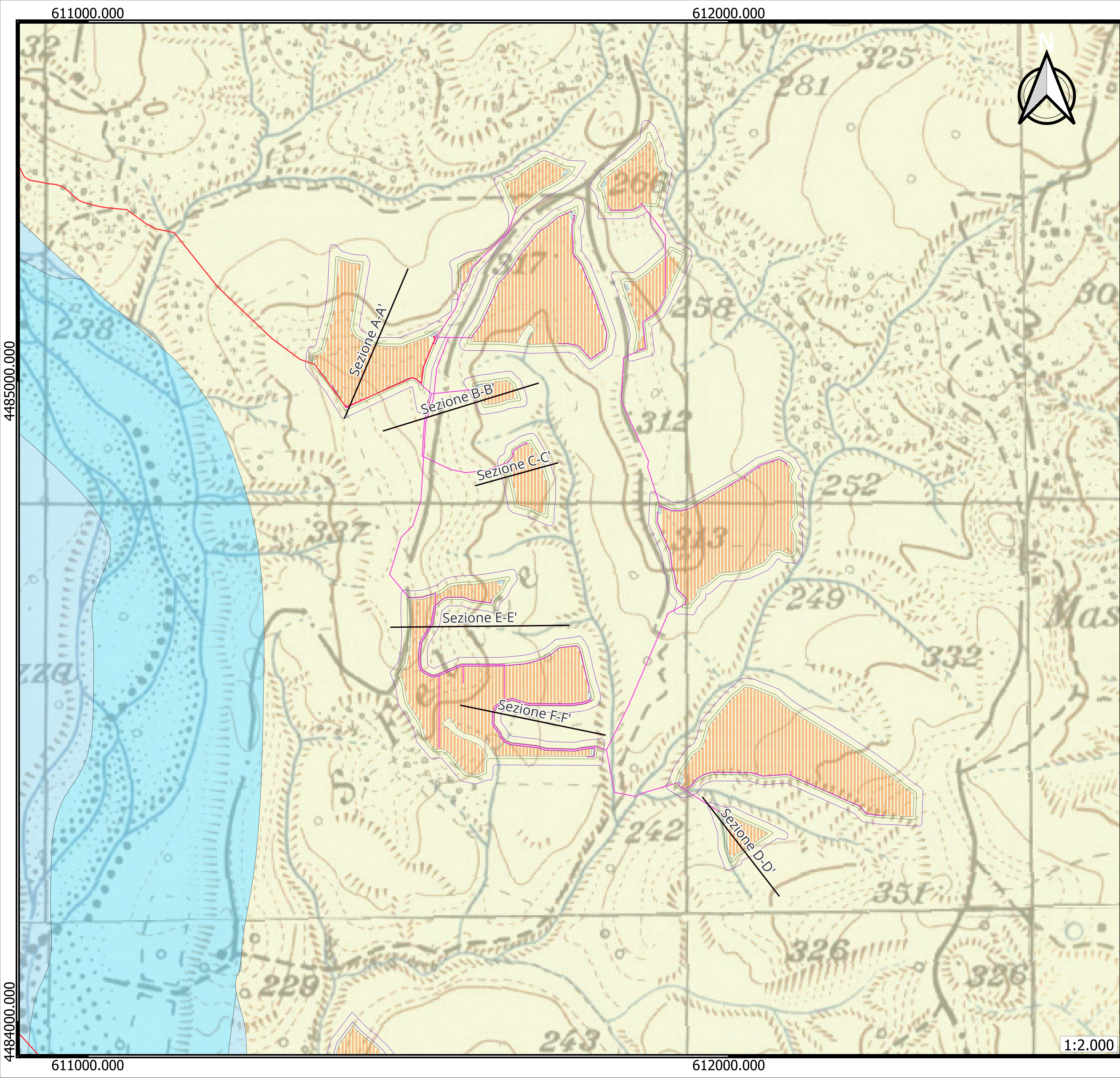
Via Verrastro 15/A, 85100 Potenza
P.Iva 02094310766

Ing. Domenico Ivan CASTALDO

Iscr. n°8630 Y Ordine Ingegneri di Torino
C.F. CST DNC 73M18 H355W -
Via Treviso n. 12 CAP 10144 - Torino
Tel. 011/217.0291

PEC: info@pec.studioingcastaldo.it

Codice lavoro	Livello proget.	Cat. Op.	Tipologia	Numero	Rev.	Pag.	di	Nome file	Scala	Progressivo
C261	PD	I.FV_IF	D	A.12.a.8.1	/00	1	1	A.12.a.8.1_Carta_geologica_Terranova		
Rev.	Data	Descrizione						Redazione	Controllo	Approvazione
00	Aprile 2024	Emissione						ing. Domenico Castaldo EGM Project	ing. Domenico Castaldo EGM Project	ing. Domenico Castaldo EGM Project



LEGENDA
Geologia

- Depositi alluvionali attuali.
 Ghiaie, sabbie, limi e limi sabbiosi distribuiti lungo gli attuali alvei principali.
 Conoidi alluvionali costituiti da ghiaie eterometriche, poligeniche in matrice sabbiosa.
 Spessori compresi tra qualche metro e 10 metri.
- Depositi alluvionali recenti.
 Sabbie, ghiaie sabbiose, limi e limi sabbiosi con intercalazioni frequenti di lenti di conglomerati poligenici ad elementi eterometrici.
 Spessore variabile da pochi metri a qualche decina di metri.
- Argille Subappennine.
 Argille ed argille siltose grigio-azzurrei con intercalazioni di sabbia a grana fine in strati centimetrici, di arenarie grossolane e microconglomerati.
 Spessore variabile da 50 a 300 m.
- Traccia di sezione geologica

Layout Area Parco Terranova

- Pannello fotovoltaico
- RECINZIONE INT
- RECINZIONE EXT
- CABINA
- STRADA INTERNA
- Cavidotti interni Terranova
- Cavidotto

1:2.000