

# PROVINCIA DI MATERA

## COMUNE DI SALANDRA E DI SAN MAURO FORTE

LOCALITA':

### F.LLI LOIUDICE

PROGETTO:

**INTERVENTO PER L'ATTUAZIONE DELLA TRANSIZIONE ENERGETICA, MEDIANTE LA REALIZZAZIONE DI UN PARCO AGRIVOLTAICO DIFFUSO A TERRA, DI POTENZA PARI A CIRCA 160,00 MWP, CON SISTEMA DI STORAGE E GRUPPO POWER-TO-GAS, PER LA PRODUZIONE DI IDROGENO VERDE"**

TITOLO DOCUMENTO:

### CARTA GEOLOGICA

REFERENTE PER LO SVILUPPO DEL PROGETTO



### ENERGY CONSULTING & SERVICES ITALY s.r.l.

N. REA 2639769 C.C.I.A.A. di Milano  
Corso Matteotti, 1 - 20121 Milano (MI)  
energyconsultingervicesitaly srl@legalmail.it  
CF/P.IVA 12085480965

SOGGETTO RICHIEDENTE



### CLEAN ENERGY BASILICATA S.R.L.

N. REA 2587685 C.C.I.A.A. di Milano  
Via Santa Sofia, 22 - 20122 Milano (MI)  
PEC: cleanenergyragosrl@legalmail.it  
CF/P.IVA 11210080963

GRUPPO DI PROGETTAZIONE



**Ing. Carmen Martone**  
**Geol. Raffaele Nardone**

Via Verrastro 15/A, 85100 Potenza  
P.Iva 02094310766



**Ing. Domenico Ivan CASTALDO**

Iscr. n°8630 Y Ordine Ingegneri di Torino  
C.F. CST DNC 73M18 H355W -  
Via Treviso n. 12 CAP 10144 - Torino  
Tel. 011/217.0291

PEC: info@pec.studioingcastaldo.it

Codice lavoro	Livello proget.	Cat. Op.	Tipologia	Numero	Rev.	Pag.	di	Nome file	Scala	Progressivo
C261	PD	I.FV_IF	D	A.12.a.8.4	/00	1	1	A.12.a.8.4_Carta_geologica_Loiudice		
Rev.	Data	Descrizione						Redazione	Controllo	Approvazione
00	Aprile 2024	Emissione						ing. Domenico Castaldo EGM Project	ing. Domenico Castaldo EGM Project	ing. Domenico Castaldo EGM Project

611000.000

4480000.000

4480000.000



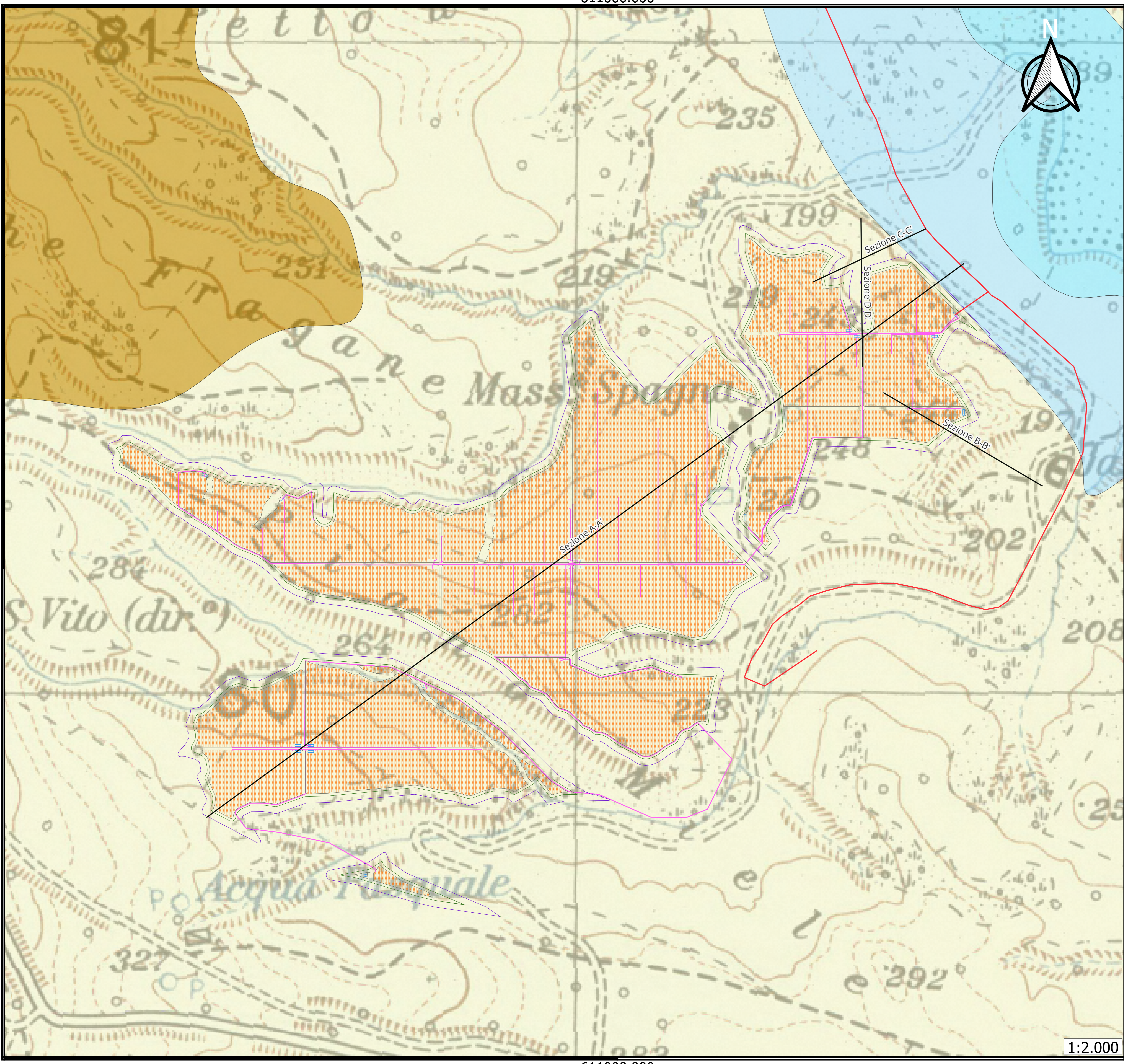
### LEGENDA

#### Geologia

- Depositi alluvionali attuali.  
Ghiaie, sabbie, limi e limi sabbiosi distribuiti lungo gli attuali alvei principali.  
Conoidi alluvionali costituiti da ghiaie eterometriche, poligeniche in matrice sabbiosa.  
Spessori compresi tra qualche metro e 10 metri.
- Depositi alluvionali recenti.  
Sabbie,ghiaie sabbiose, limi e limi sabbiosi con intercalazioni frequenti di lenti di conglomerati poligenici ad elementi eterometrici.  
Spessore variavule da pochi metri a qualche decina di metri.
- Argille Subappennine.  
Argille ed argille siltose grigio-azzurri con intercalazioni di sabbia a grana fine in strati centimetrici, di arenarie grossolane e microconglomerati.  
Spessore variabile da 50 a 300 m.
- Formazione di Serra Palazzo-Membro di Pantano dei Gamberi.  
Calclutiti bianche sottilmente stratificate, argille ed argille siltose, marne argillose e calcaree con intercalazioni di calcareniti a grana media in strati decimetrici.  
Spessore tra 50 e 250m.
- Traccia di sezione geologica

#### Layout Area Parco f.Ili Loiudice

- Pannello fotovoltaico
- RECINZIONE INT
- RECINZIONE EXT
- CABINA
- STRADA INTERNA
- Cavidotti interni F.Ili Loiudice
- Cavidotto



1:2.000

611000.000