

PROVINCIA DI MATERA

COMUNE DI SALANDRA E DI SAN MAURO FORTE

LOCALITA':

PROGETTO:

INTERVENTO PER L'ATTUAZIONE DELLA TRANSIZIONE ENERGETICA, MEDIANTE LA REALIZZAZIONE DI UN PARCO AGRIVOLTAICO DIFFUSO A TERRA, DI POTENZA PARI A CIRCA 160,00 MWP, CON SISTEMA DI STORAGE E GRUPPO POWER-TO-GAS, PER LA PRODUZIONE DI IDROGENO VERDE"

TITOLO DOCUMENTO:

CARTA POTENZIALE ARCHEOLOGICO 1

REFERENTE PER LO SVILUPPO DEL PROGETTO



ENERGY CONSULTING & SERVICES ITALY s.r.l.

N. REA 2639769 C.C.I.A.A. di Milano
Corso Matteotti, 1 – 20121 Milano (MI)
energyconsultingervicesitaly srl@legalmail.it
CF/P.IVA 12085480965

SOGGETTO RICHIEDENTE



CLEAN ENERGY BASILICATA S.R.L.

N. REA 2587685 C.C.I.A.A. di Milano
Via Santa Sofia, 22 - 20122 Milano (MI)
PEC: cleanenergyragosrl@legalmail.it
CF/P.IVA 11210080963

GRUPPO DI PROGETTAZIONE



Ing. Carmen Martone
Geol. Raffaele Nardone

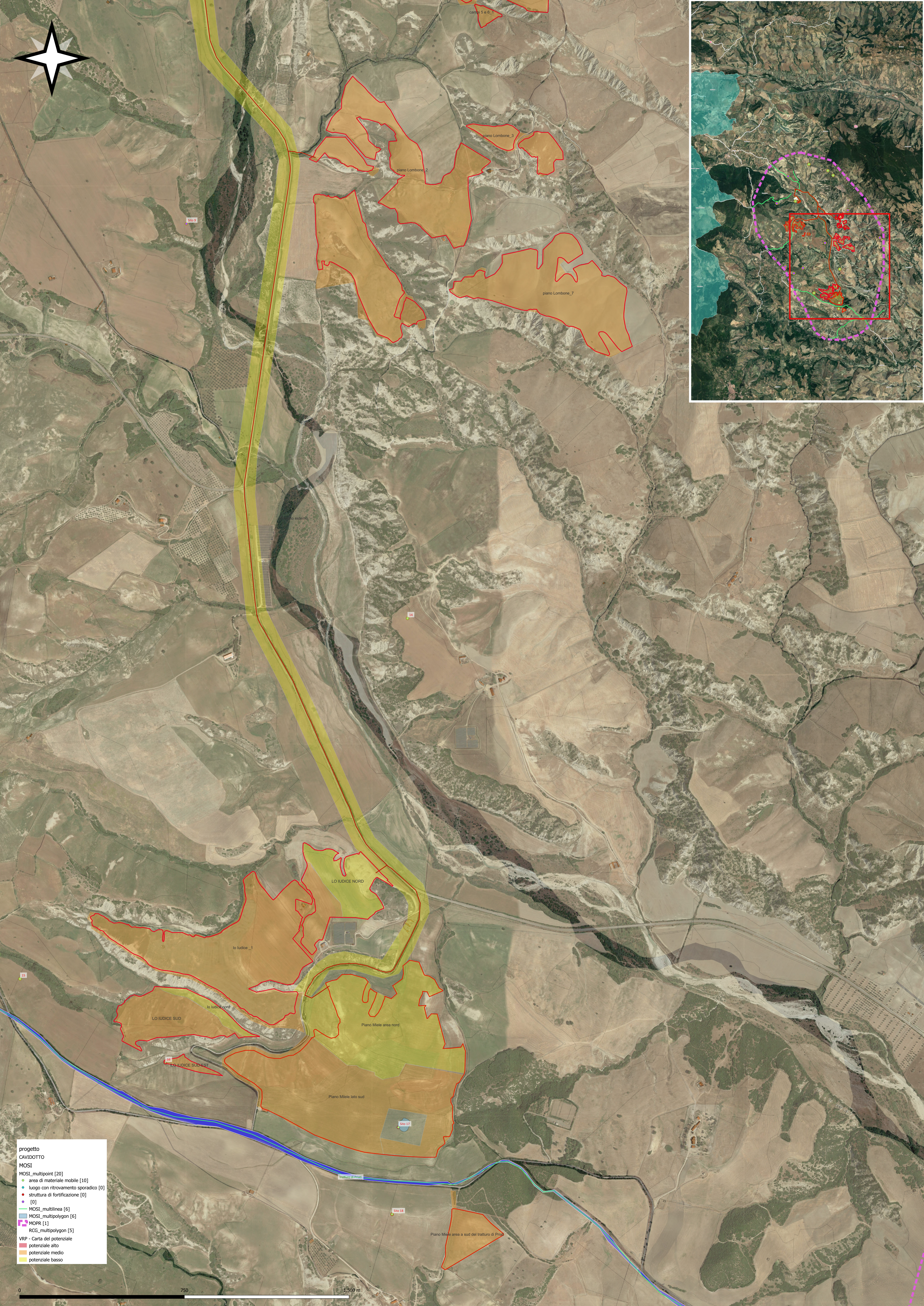
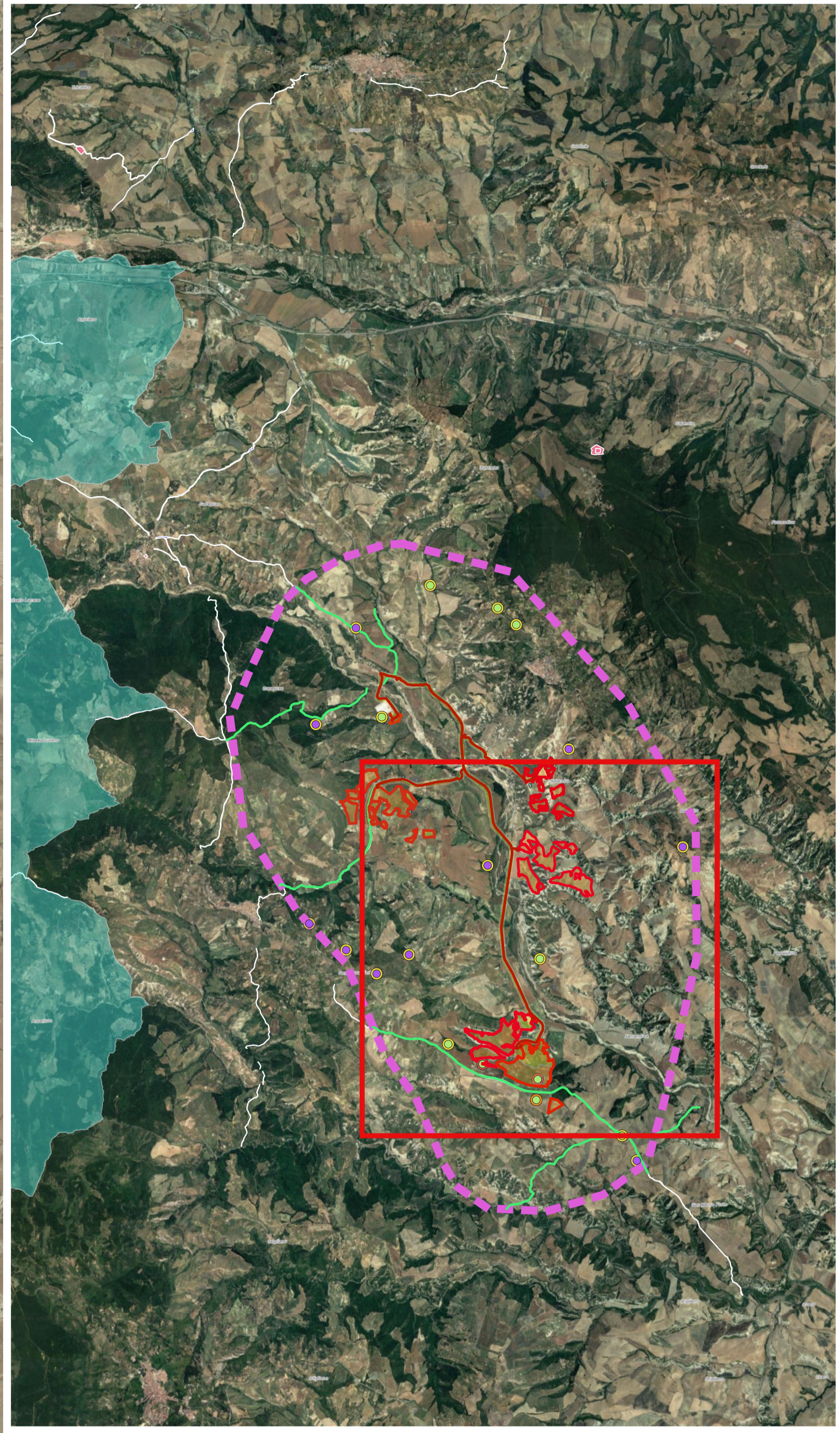
Via Verrastro 15/A, 85100 Potenza
P.Iva 02094310766



Ing. Domenico Ivan CASTALDO

Iscr. n°8630 Y Ordine Ingegneri di Torino
C.F. CST DNC 73M18 H355W -
Via Treviso n. 12 CAP 10144 - Torino
Tel. 011/217.0291
PEC: info@pec.studioingcastaldo.it

Codice lavoro	Livello projet	Cat. Op.	Tipologia	Numero	Rev.	Pag.	di	Nome file	Scala	Progressivo
C261	PD	I.FV_IF	D	A.4.4.1	/00	1	1	A.4.4.1_Carta_potenziale_archeologico_1		
Rev.	Data	Descrizione						Redazione	Controllo	Approvazione
00	Aprile 2024	Emissione						ing. Domenico Castaldo EGM Project	ing. Domenico Castaldo EGM Project	ing. Domenico Castaldo EGM Project



- progetto
- CAVIDOTTO
- MOSI
- MOSI_multipoint [20]
- area di materiale mobile [10]
- luogo con ritrovamento sporadico [0]
- struttura di fortificazione [0]
- [0]
- MOSI_multilinea [6]
- MOSI_multipolygon [6]
- MOPR [1]
- RCG_multipolygon [5]
- VRP - Carta del potenziale
- potenziale alto
- potenziale medio
- potenziale basso

