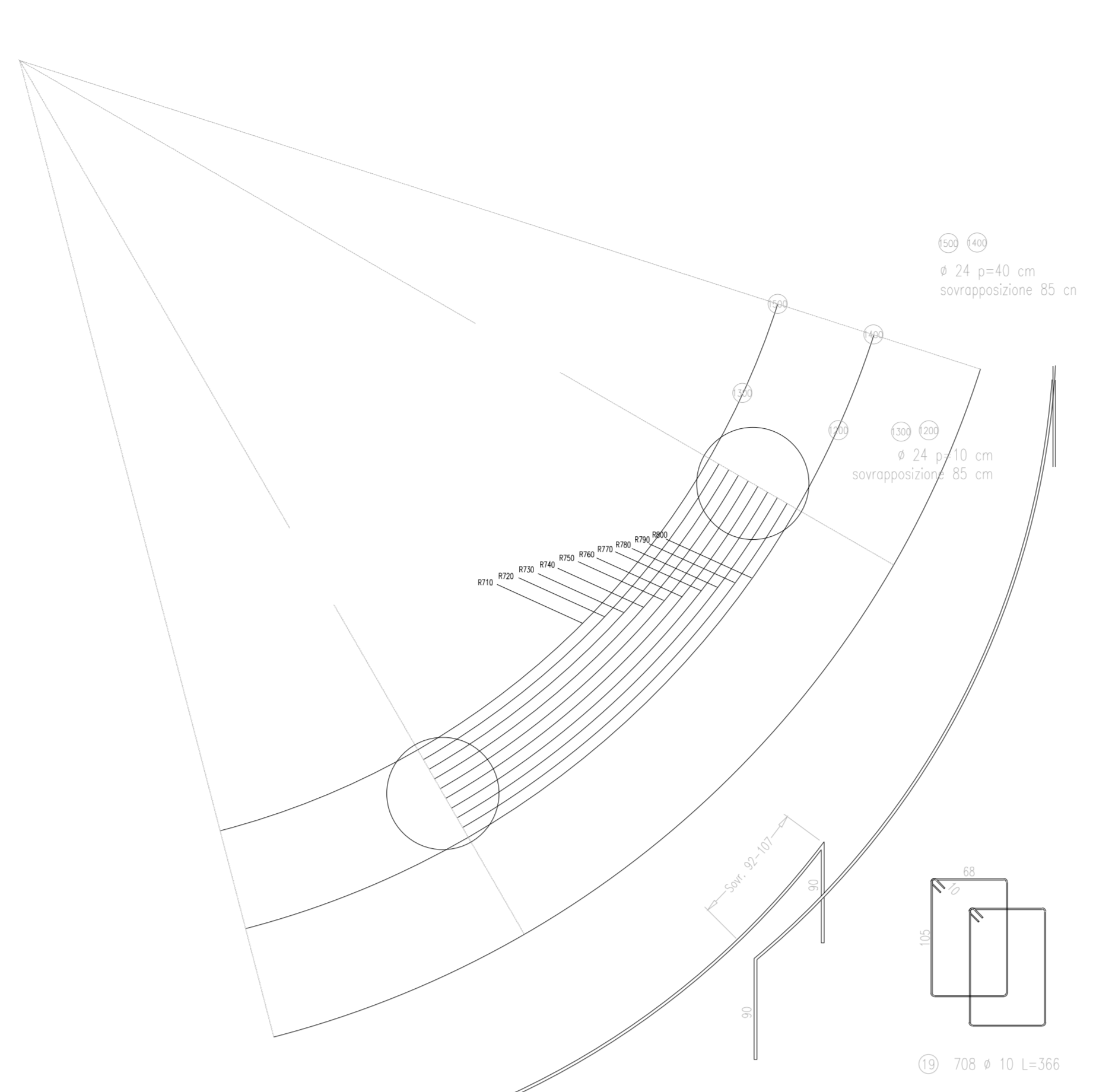
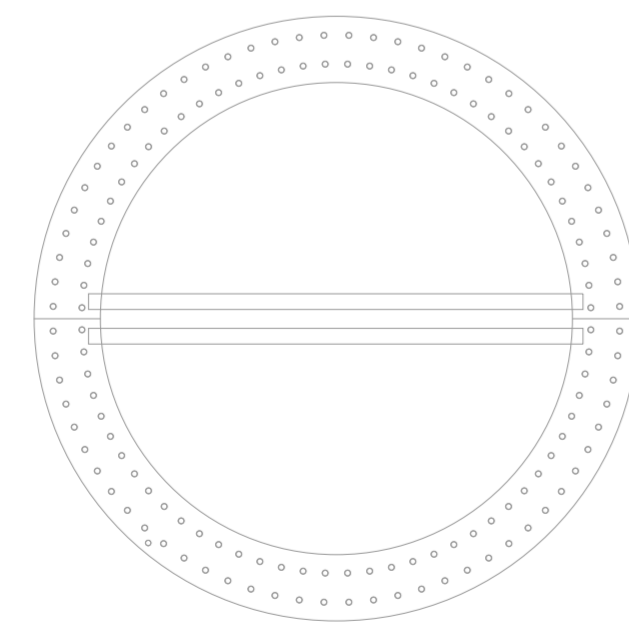
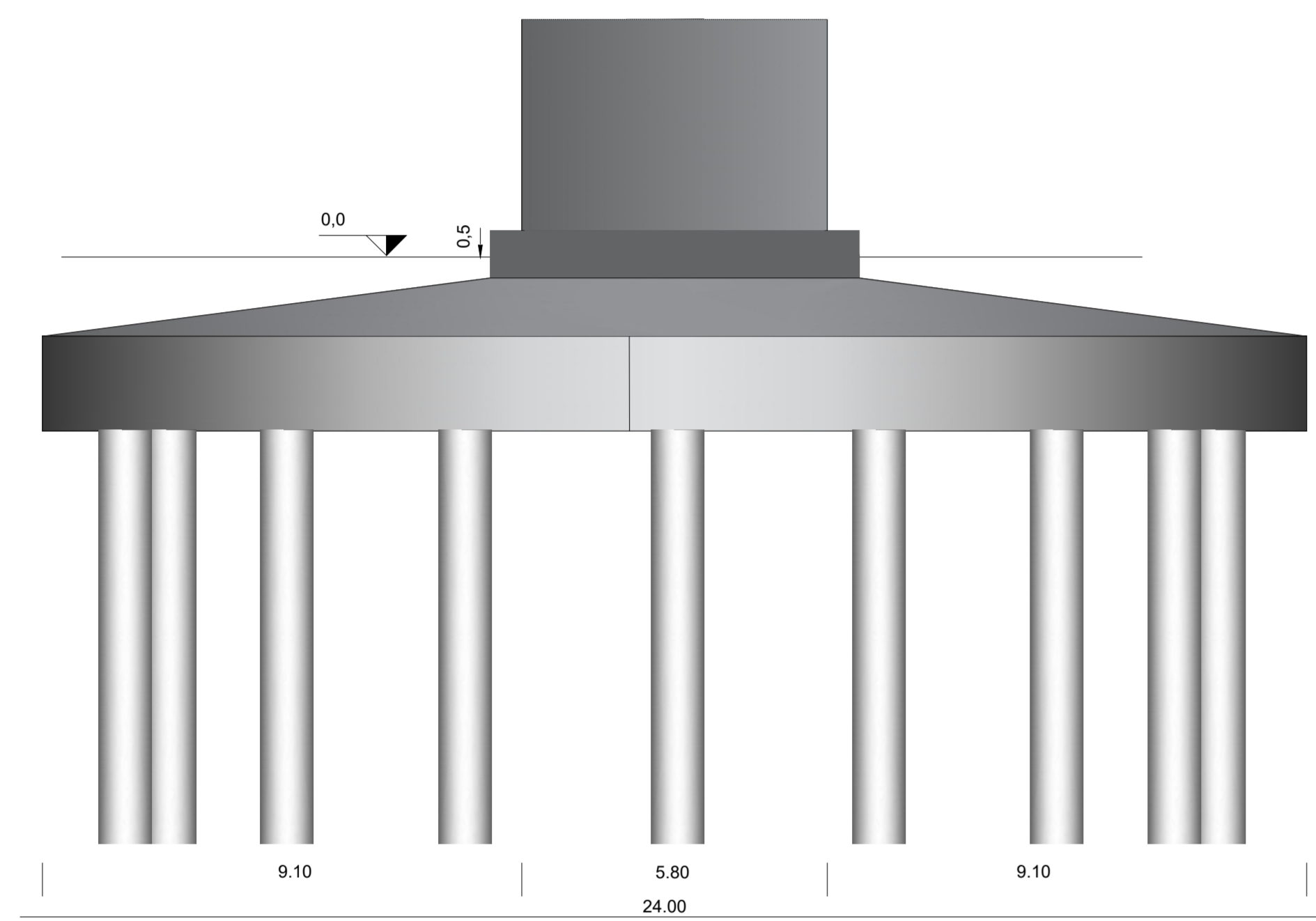


TUTTE LE DIMENSIONI ED I DATI TECNICI CONTENUTI IN QUESTA TAVOLA SI RIFERISCONO AD UNA FONDAZIONE TIPO CALCOLATA IN FASE PRELIMINARE.
SIA LE DIMENSIONI CHE I DATI TECNICI DOVRANNO ESSERE VALUTATI NUOVAMENTE NELLE SUCCESSIVE FASI PROGETTUALI.

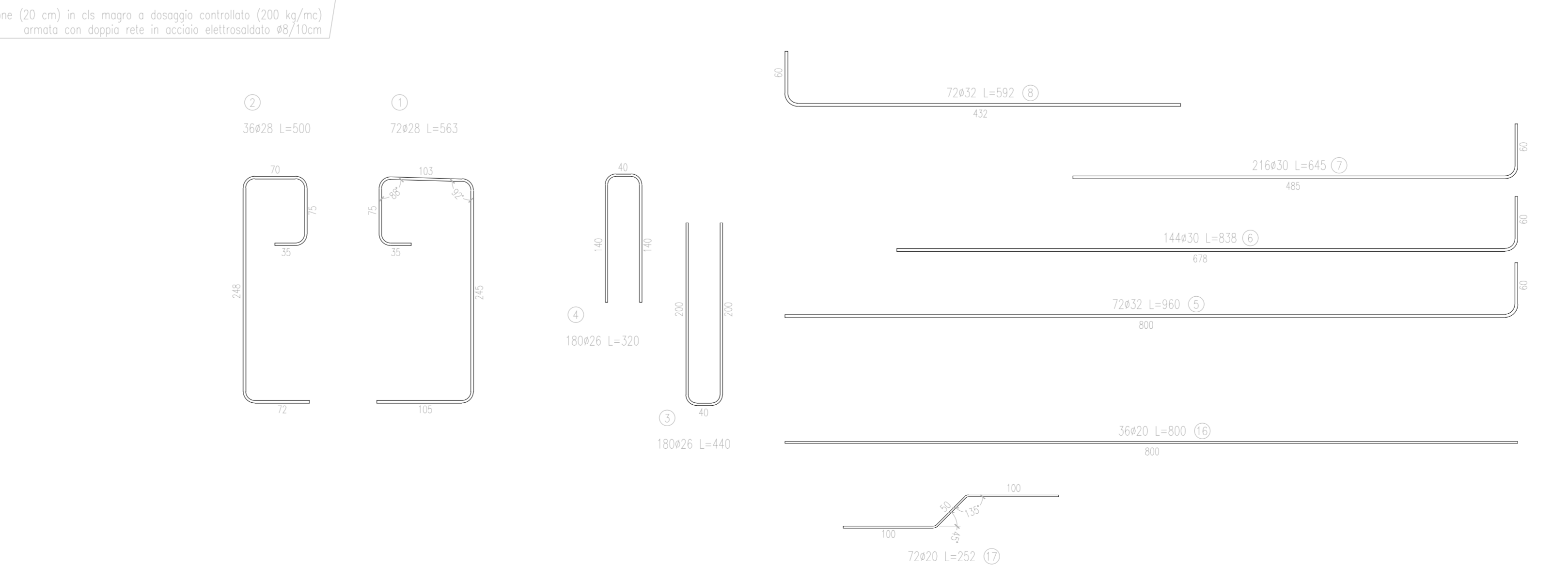
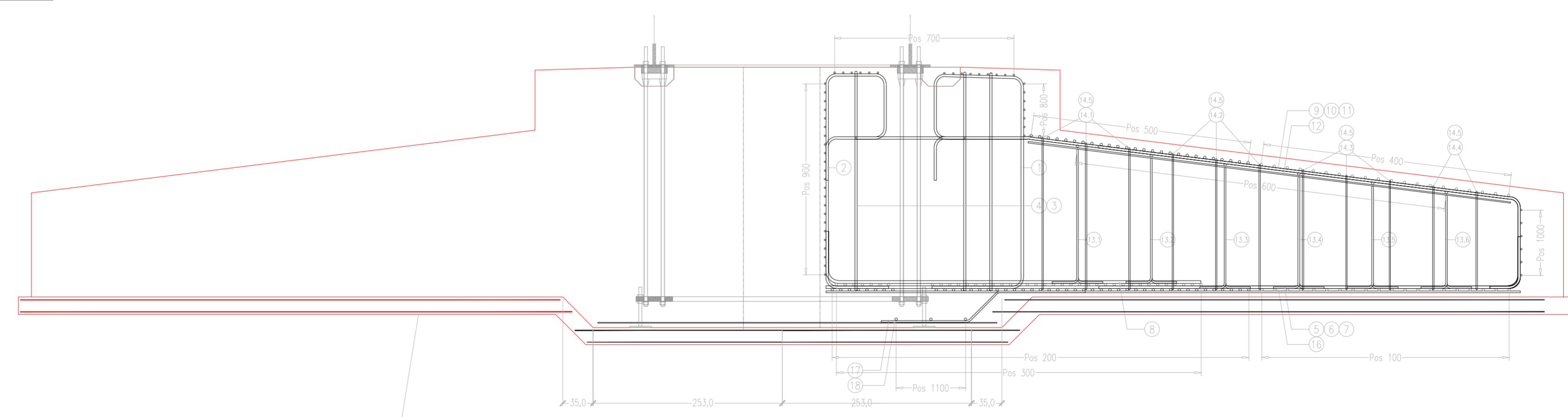
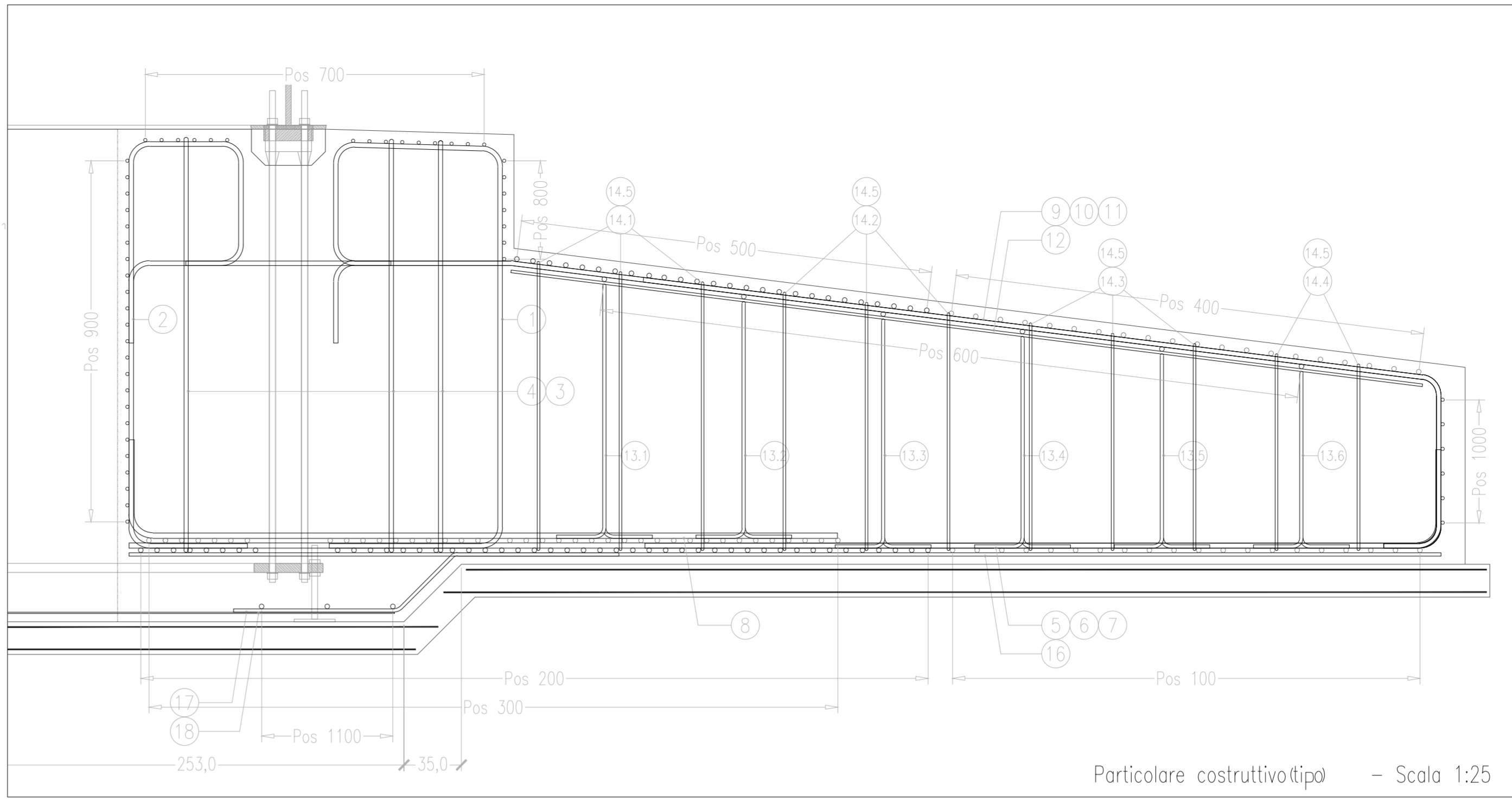
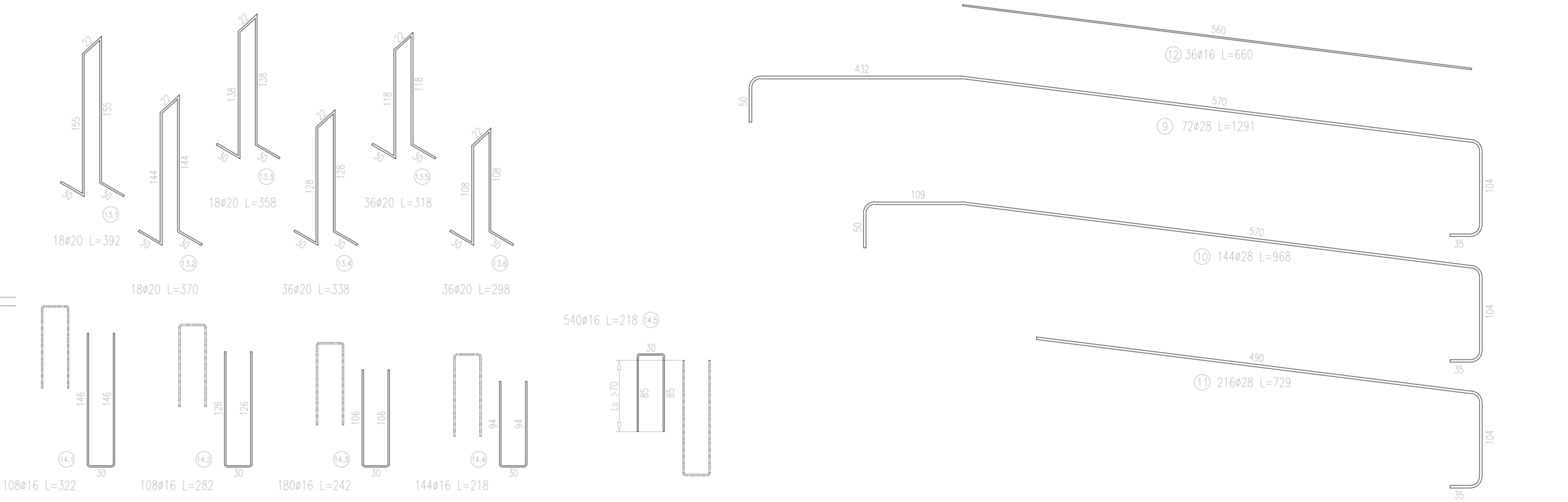
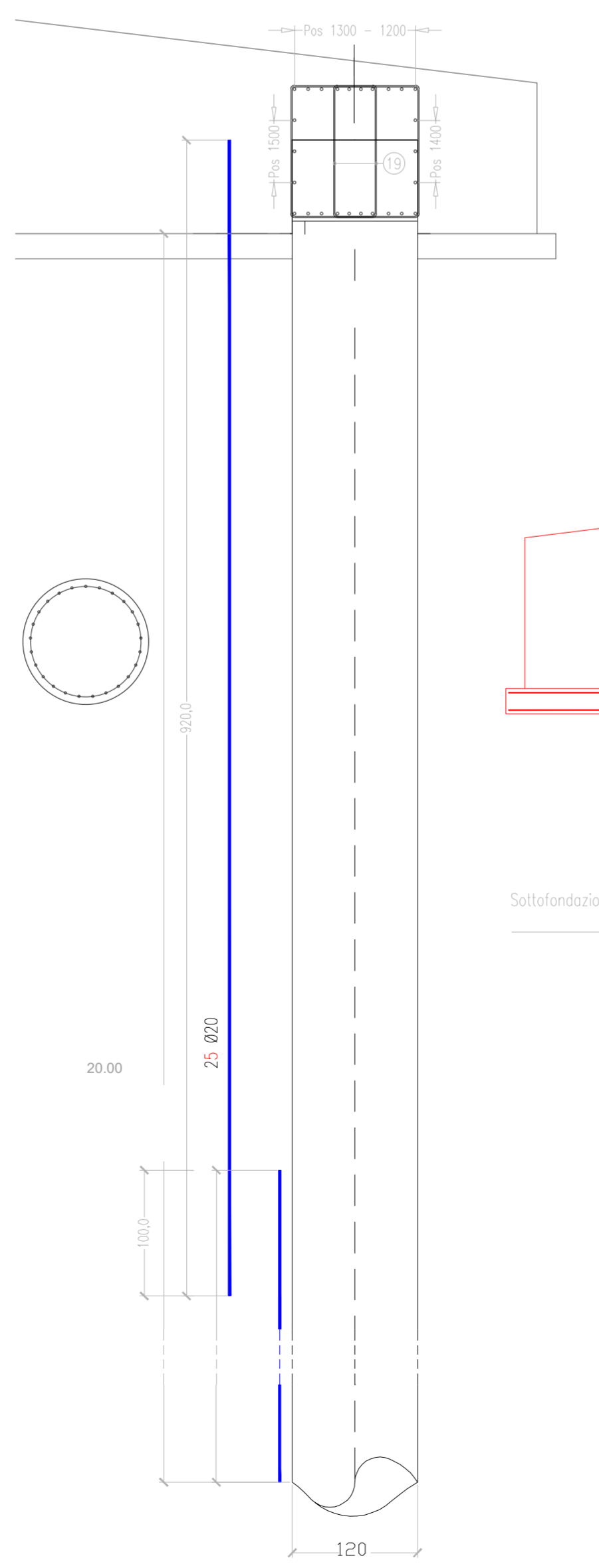
DATI TECNICI MATERIALI

CALCESTRUZZO PER PLINTO DI FONDAZIONE:
 Classe di resistenza: C32/40
 Cemento: CEM III/A - LL 42.5 R (dosaggio min. 340 kg/m³)
 Rapporto massimo a/c: 0,50
 Classe di esposizione: XC3 + XF3 + XA1
 Classe di consistenza: S4
 Diametro massimo degli aggregati: 25 mm
 Additivo (fluidificante): 1%

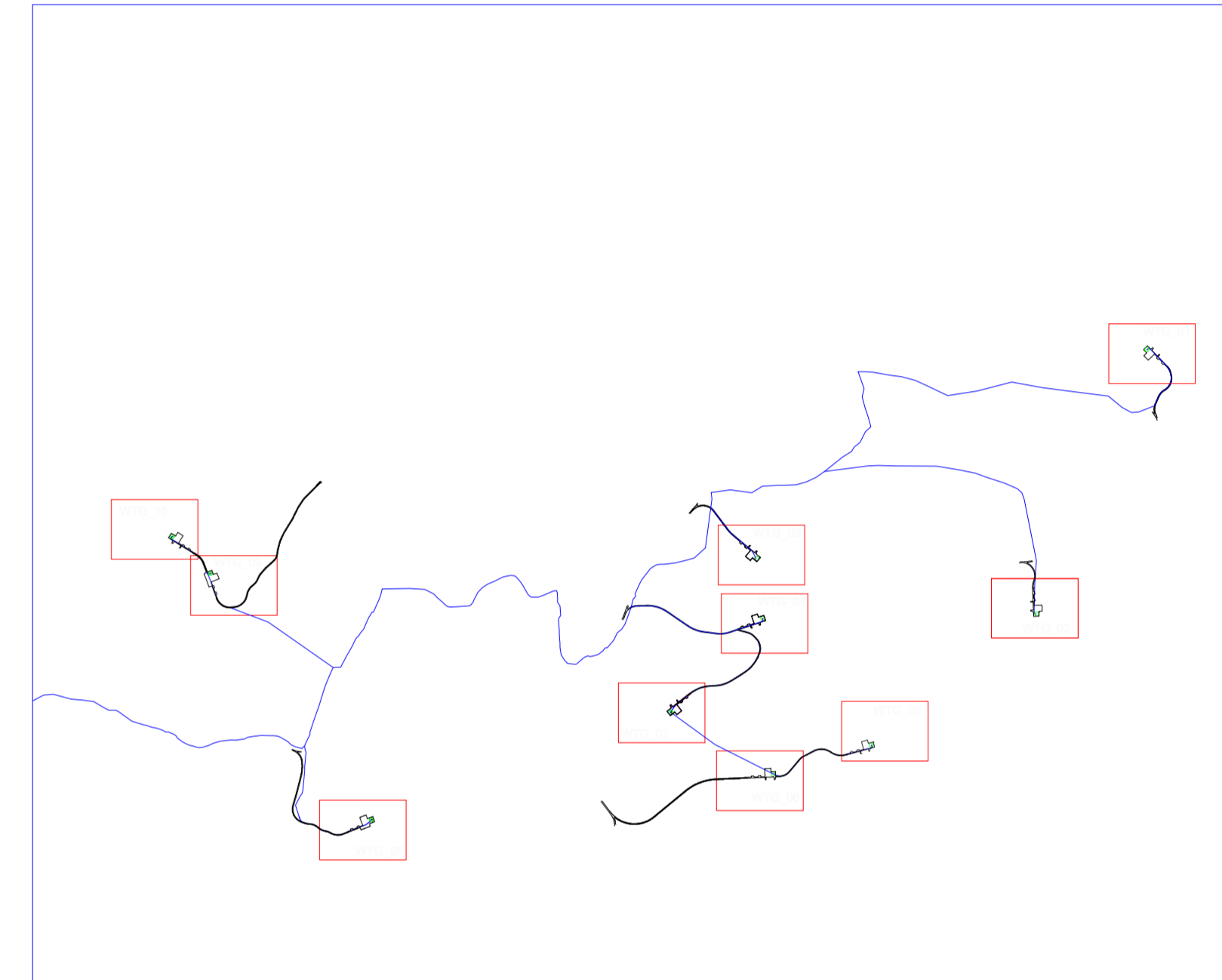
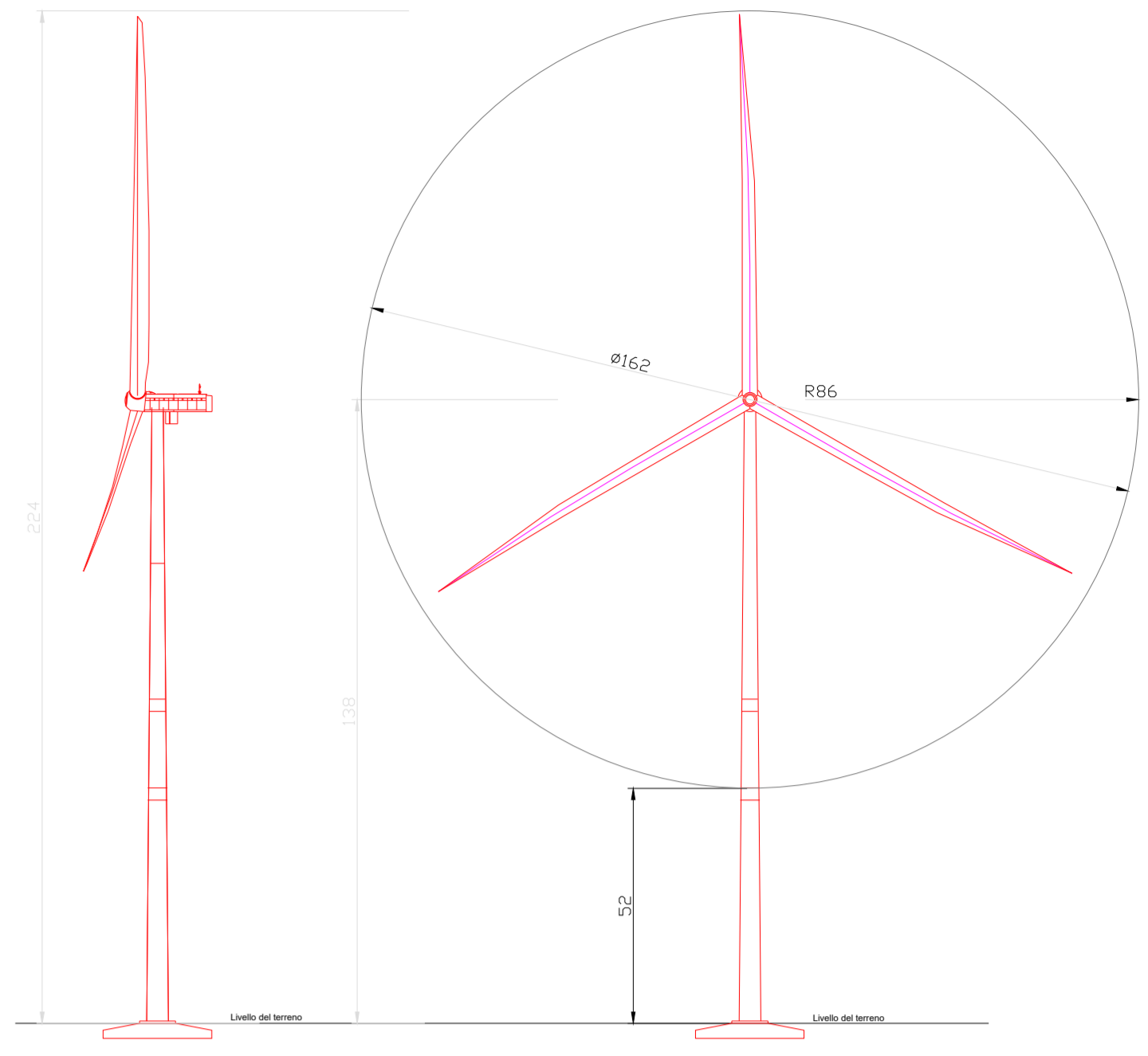
CALCESTRUZZO PER PALI DI FONDAZIONE:
 Classe di resistenza: C32/40
 Cemento: CEM III/A - LL 42.5 R (dosaggio min. 300 kg/m³)
 Rapporto massimo a/c: 0,50
 Classe di esposizione: XC3 + XF3 + XA1
 Classe di consistenza: S4
 Diametro massimo degli aggregati: 30 mm
 Additivo (fluidificante): 1%



Pali (x 16) L=25m Ø=1000 mm



WTG01_WTG02_WTG03_WTG04_WTG05
WTG06_WTG07_WTG08_WTG09_WTG10



OGGETTO:
PROGETTO DEFINITIVO
 "IMPIANTO DI PRODUZIONE DI ENERGIA ELETTRICA DA FONTE EOLICA NEL COMUNE DI PESCAPAGANO (PZ) DENOMINATO "SAETTA" DI POTENZA NOMINALE PARI A 72 MW"

ELABORATO:
 SEZIONE TIPO AEROGENERATORI



PROPRONTE:
W.E.B.
 WEB ITALIA ENERGIE RINNOVABILI S.R.L.
 Via Leonardo da Vinci n.15
 39100 Bozarno (BZ)
 C.F. 0171591000
 Rappresentante impresa: Karuz Reinhard

PROGETTAZIONE:
 Gruppo di Lavoro:
 Geol. Raffaele Marzzone
 Ing. Antonio Romano
 Dott. Arch. Martina Lo Vaglio
 Ing. Nicola Marfisi
 Dott. Ing. Donatella Guglielmi
 Dott. For. Nicoletta Tedesco
 Geom. Gerardo Gioliso
 Ing. Carmine Marone
 EGMPROJECT
 VIA VERASTRO 15/A
 85100 POTENZA (PZ)
 www.egmproject.it
 egmproject@pec.it
 Direttore Tecnico
 Ing. Carmine Marone

Amministratore: Nunzio Russo
 Responsabile tecnico: Samanta Petrucci

Rev.	DATA	DESCRIZIONE	ESEGUITO	VERIFICATO	APPROVATO
00	Maggio 2024	EMMISSIONE			