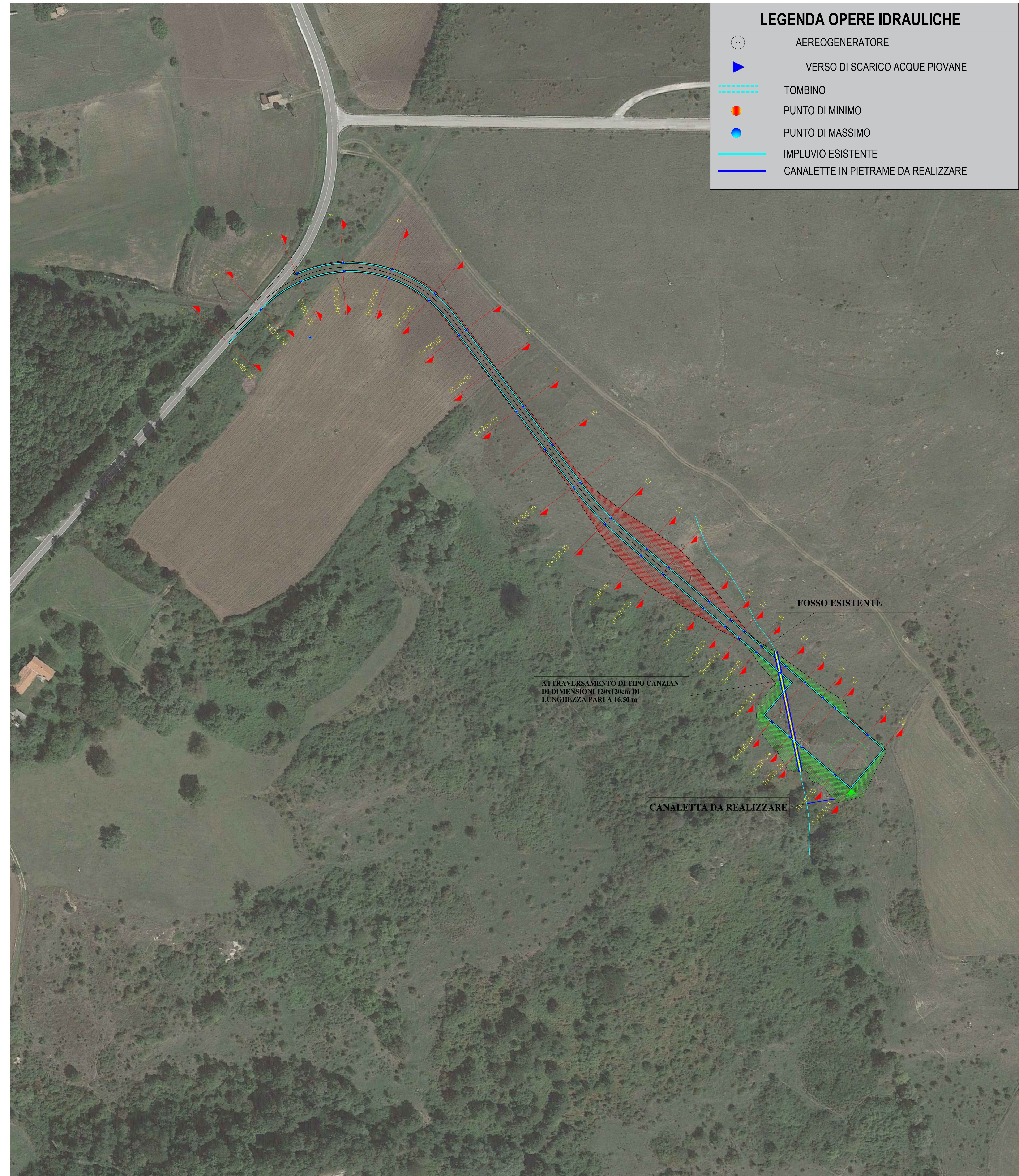


LEGENDA OPERE IDRAULICHE

- AEROGENERATORE
- VERSO DI SCARICO ACQUE PIOVANE
- TOMBINO
- PUNTO DI MINIMO
- PUNTO DI MASSIMO
- IMPLUVIO ESISTENTE
- CANALETTE IN PIETRAMME DA REALIZZARE



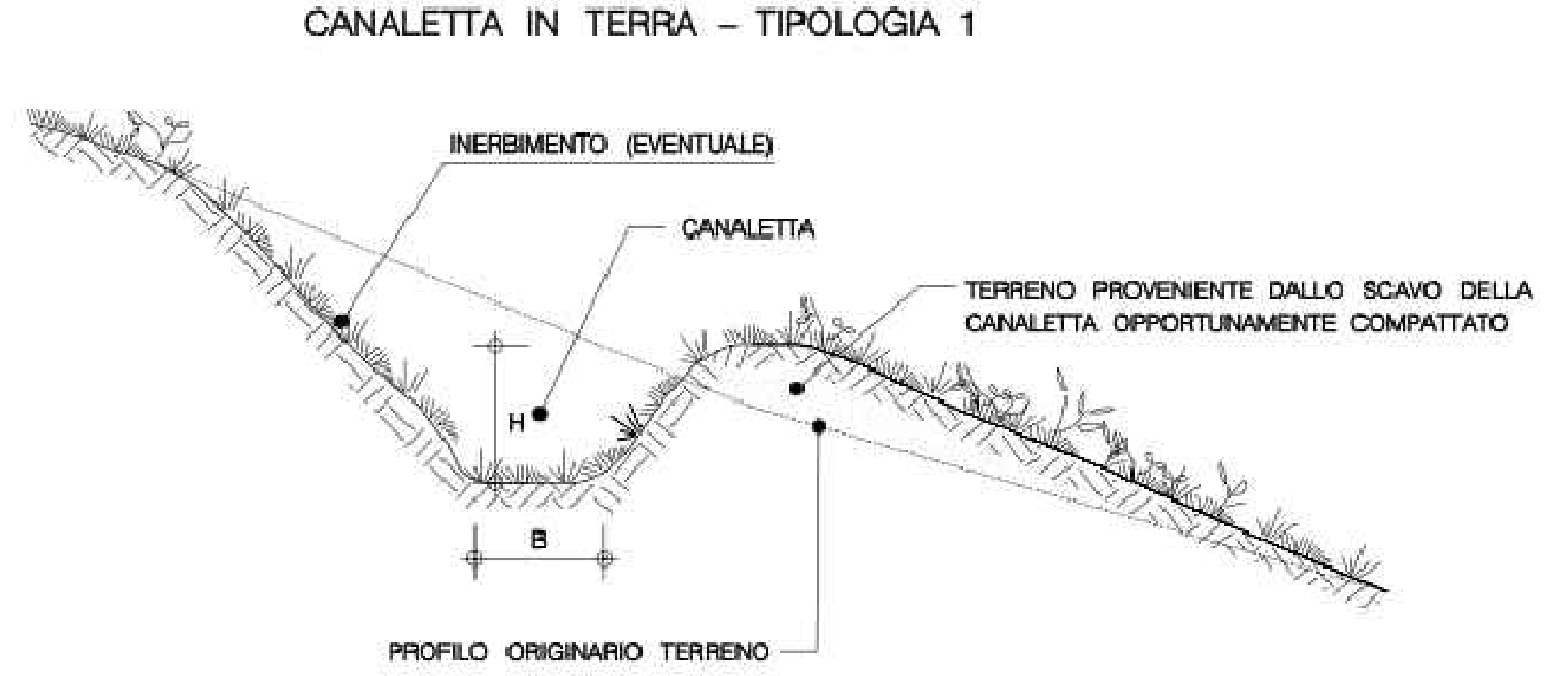
CANZIAN

Tubo rettangolare armato uso orizzontale
Per carico mobile da 60 t per ponti di 1a categoria in zona sismica

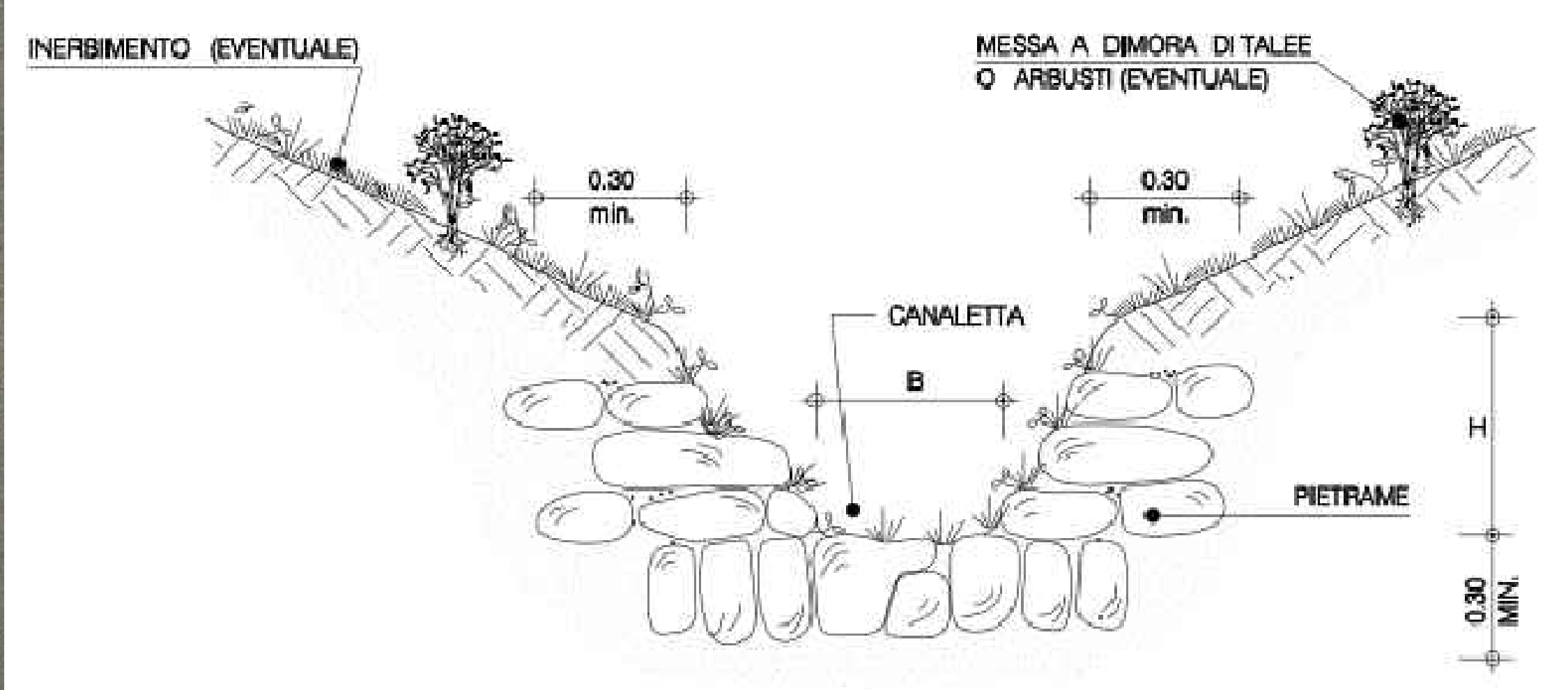
listino prezzi - gennaio 2016

Codice	A cm	B cm	L cm	S cm	Peso Kg cad.	Prezzo al mt. €		Guarnizione G&G	Guarnizione G&L
						Foca partenza	Trasporto		
1427	80	80	200	15	2900		9427		7327
1401	100	80	200	14	3000		9401		7301
1402		80	200	15	3400		9402		7302
1403	120	100	200	15	3800		9403		7303
1428		120	200	15	4100		9428		7328
1416	125	125	200	15	4800		9416		7316

PARTICOLARE CANALETTA IN PIETRAMME

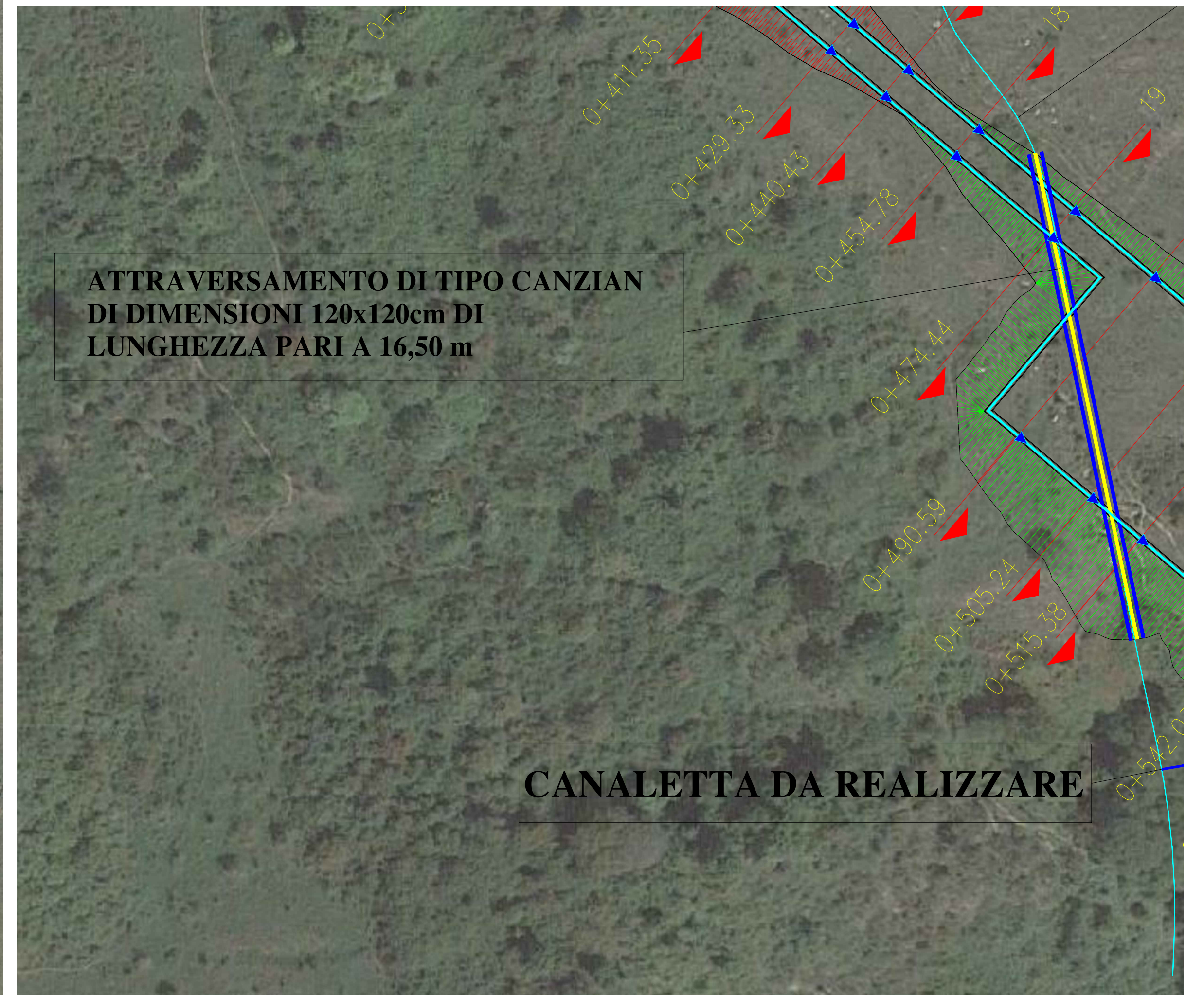
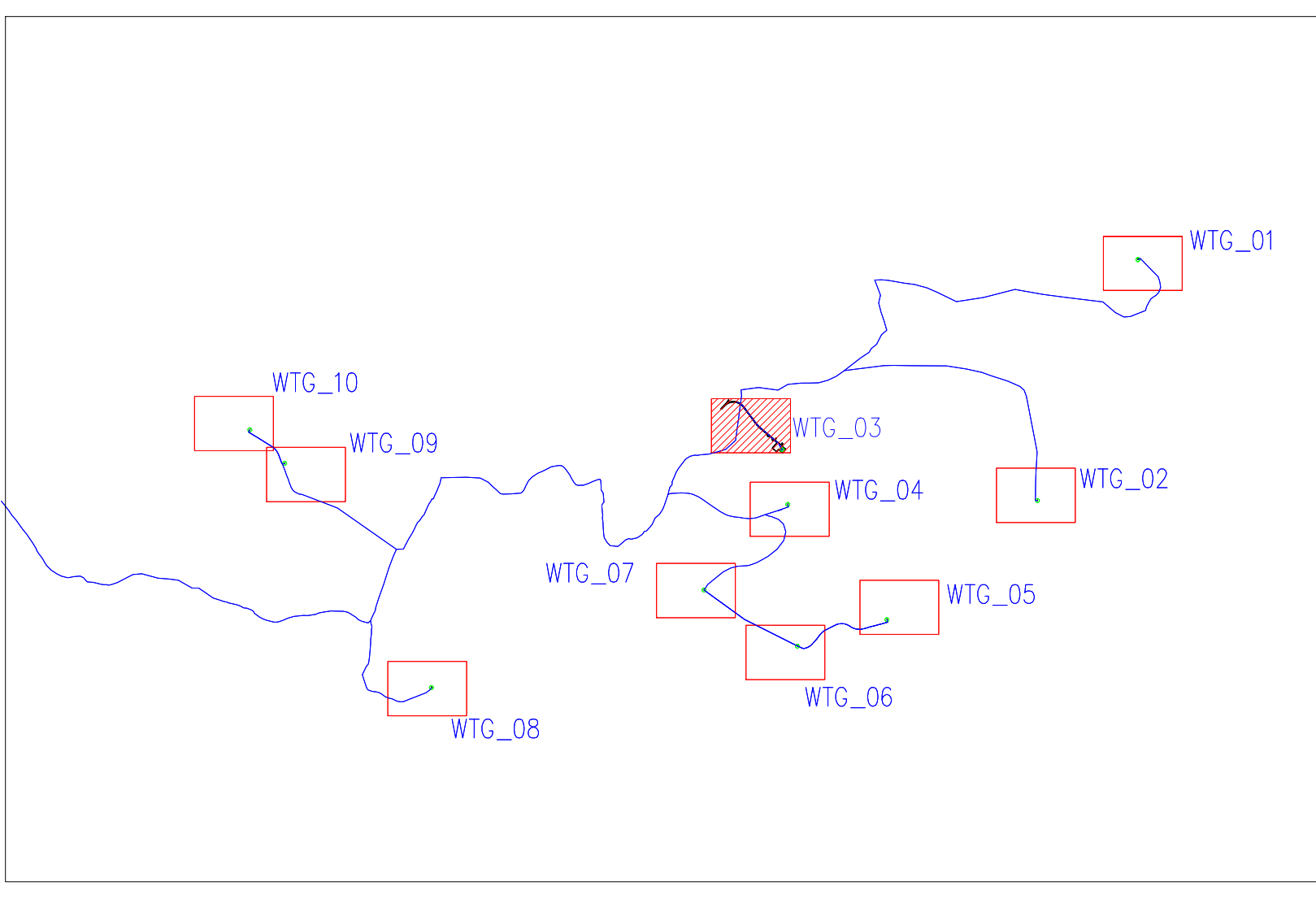
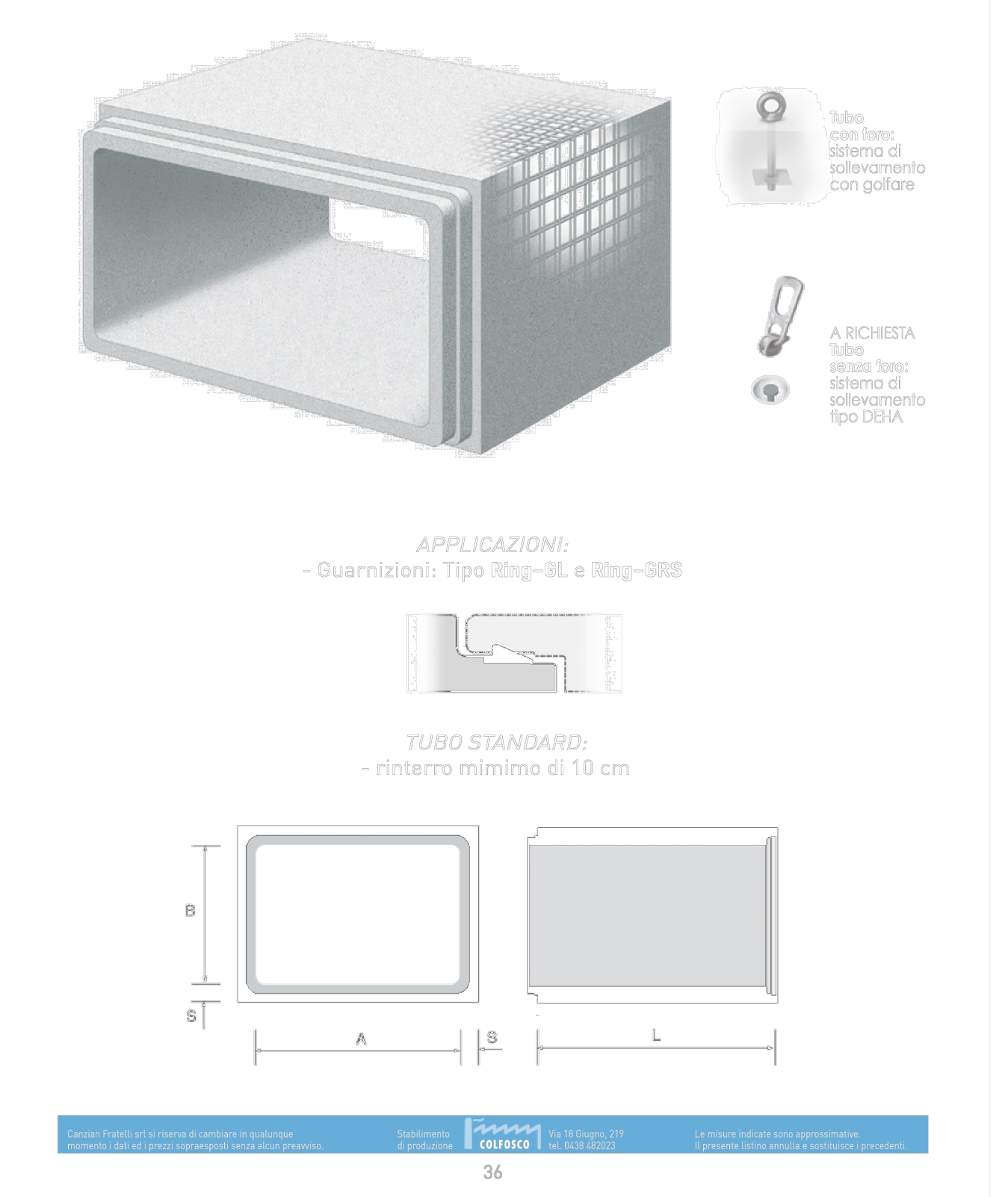


CANALETTA RIVESTITA CON PIETRAMME TIPOLOGIA 3



CANZIAN

Tubo rettangolare armato uso orizzontale
Per carico mobile da 60 t per ponti di 1a categoria in zona sismica



OGGETTO:

PROGETTO DEFINITIVO
IMPIANTO DI PRODUZIONE DI ENERGIA ELETTRICA DA FONTE EOLICA NEL COMUNE DI PESCAPAGNO (FZ) DENOMINATO "SAETTA" DI POTENZA NOMINALE PARI A 72 MW

ELABORATO:

PLANIMETRIA DELLE OPERE DI REGIMENTAZIONE DELLE ACQUE SUPERFICIALI

PROFONDE:

WEB
WEB ITALIA ENERGIE RINNOVABILI S.R.L.

PROGETTAZIONE:

Gruppo di Lavoro:
Graf. Raffaele Marone
Ing. Antonio Romano
Dott. Arch. Maria La Verga
Ing. Michele Marzocca
Dott. Ing. Daniela Giugliano
Dott. For. Nicoletta Tedesco
Geom. Gerardo Giacobbe

EDM PROJECT
Via VERBAZZO 15/A
03040 POTENZA (FZ)
www.edmproject.it
responsabile e
Direttore Tecnico
Ing. Carmen Martone

Assessorato Tecnico Provinciale
Responsabile Tecnico: Daniela Pizzarello
www.assessorato.comuni.it

Libretto prog.	Cat. opera	Numero elaborato	Tipo elaborato	N° foglio	Tot. fogli	Nome file	Scala
PD		A.16.d.3.2	D			A.16.d.3.2_001	1:1000

REV.	DATA	DESCRIZIONE	ESEGUITO	VERIFICATO	APPROVATO
00	Maggio 2014	EMMISSIONE			