






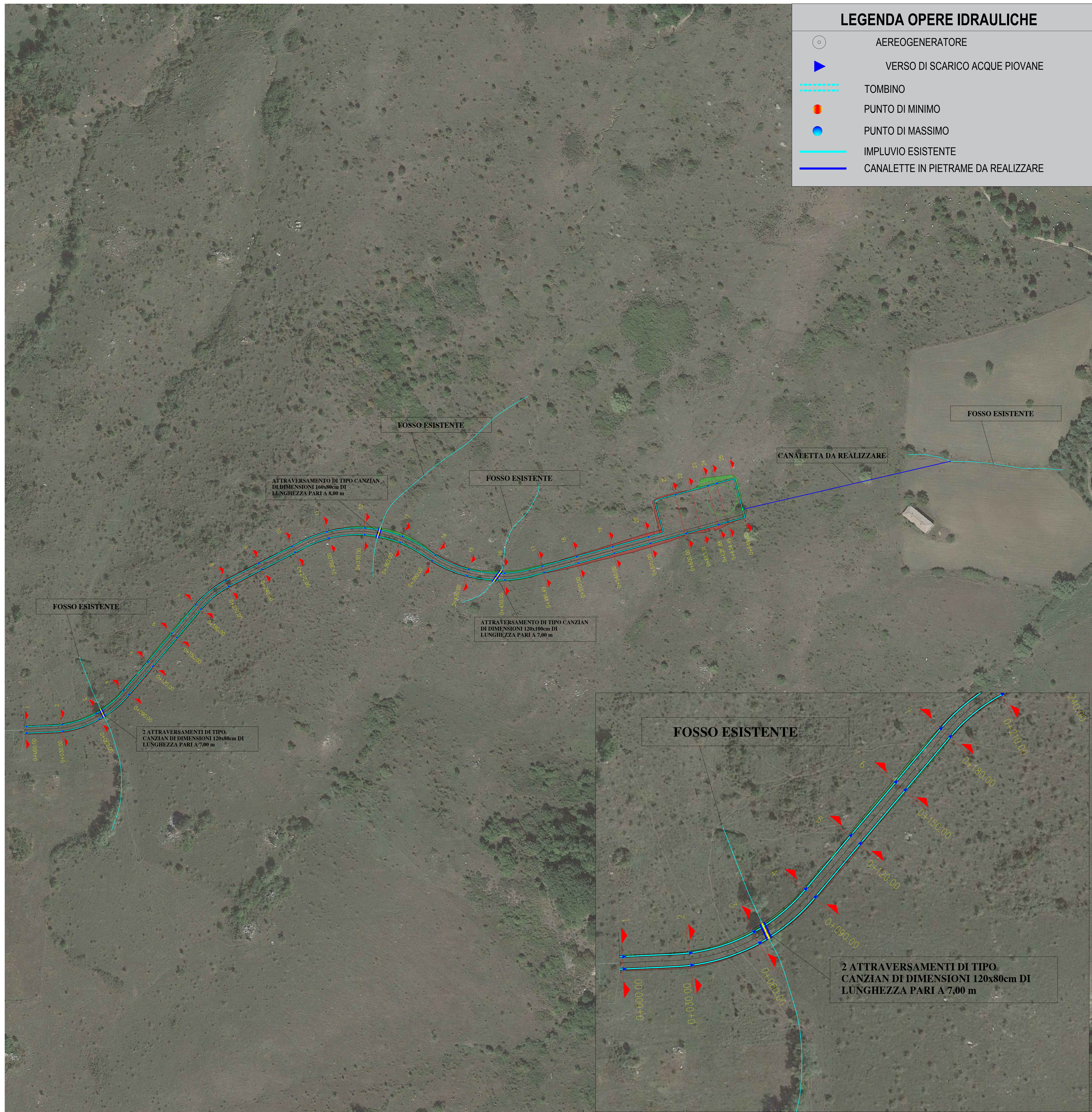


LEGENDA OPERE IDRAULICHE

-  AEROGENERATORE
-  VERSO DI SCARICO ACQUE PIOVANE
-  TOMBINO
-  PUNTO DI MINIMO
-  PUNTO DI MASSIMO
-  IMPLUVIO ESISTENTE
-  CANALETTE IN PIETRAMI DA REALIZZARE



CANZIAN

Tubo rettangolare armato uso orizzontale

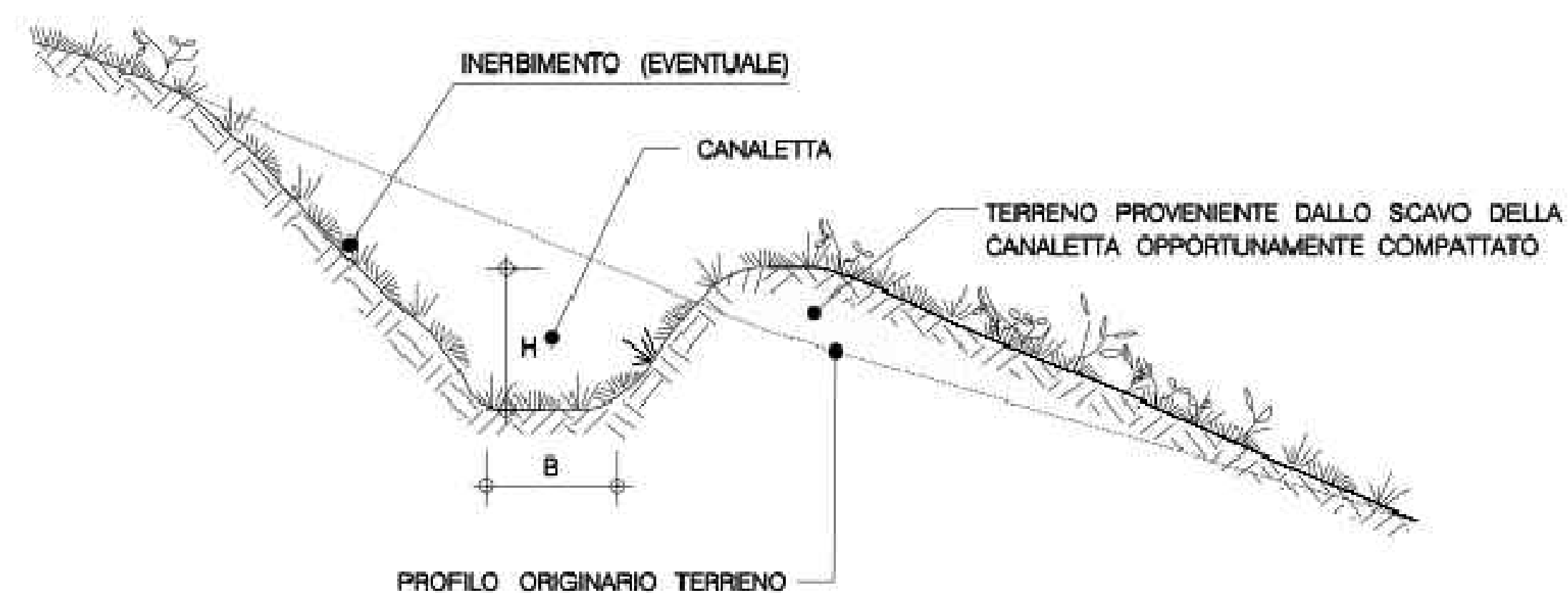
Per carico mobile da 60 t per ponti di 1a categoria in zona sismica

listino prezzi - gennaio 2016

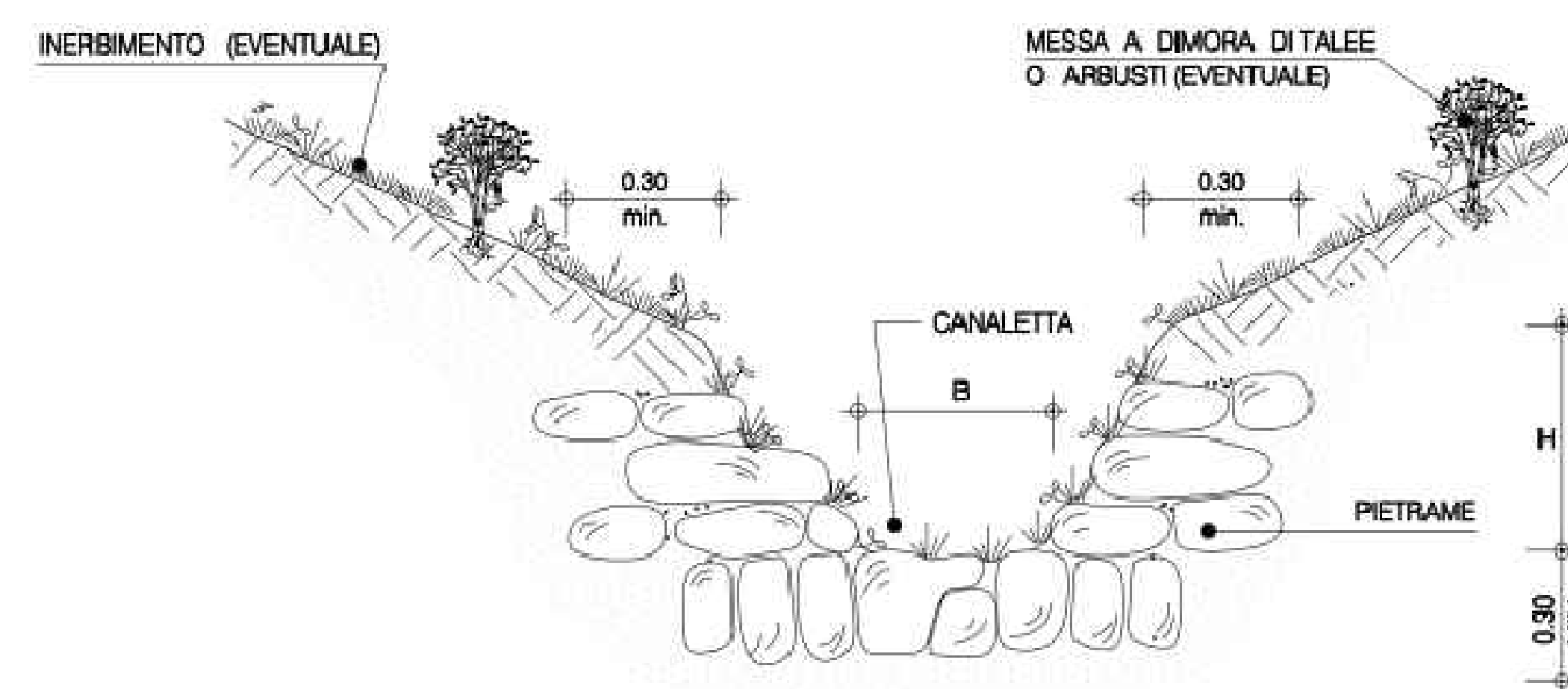
Codice	A cm	B cm	L cm	s cm	Peso Kg cod.	Prezzo di ml. €		Guarnizione Ø32		Guarnizione Ø40	
						Fico partenza	trasporto	Codice	Cod. €	Codice	Cod. €
1427	80	80	200	15	2900		9427	7327			
1401	100	80	200	14	3000		9401	7301			
1402		80	200	15	3400		9402	7302			
1403	120	100	200	15	3800		9403	7303			
1428		120	200	15	4100		9428	7328			
1416	150	125	200	15	4800		9416	7316			
1420		150	200	15	5200		9420	7320			
1412	160	80	200	15	4400		9412	7312			
1404		100	200	15	4400		9404	7304			

PARTICOLARE CANALETTA IN PIETRAMI

CANALETTA IN TERRA - TIPOLOGIA 1



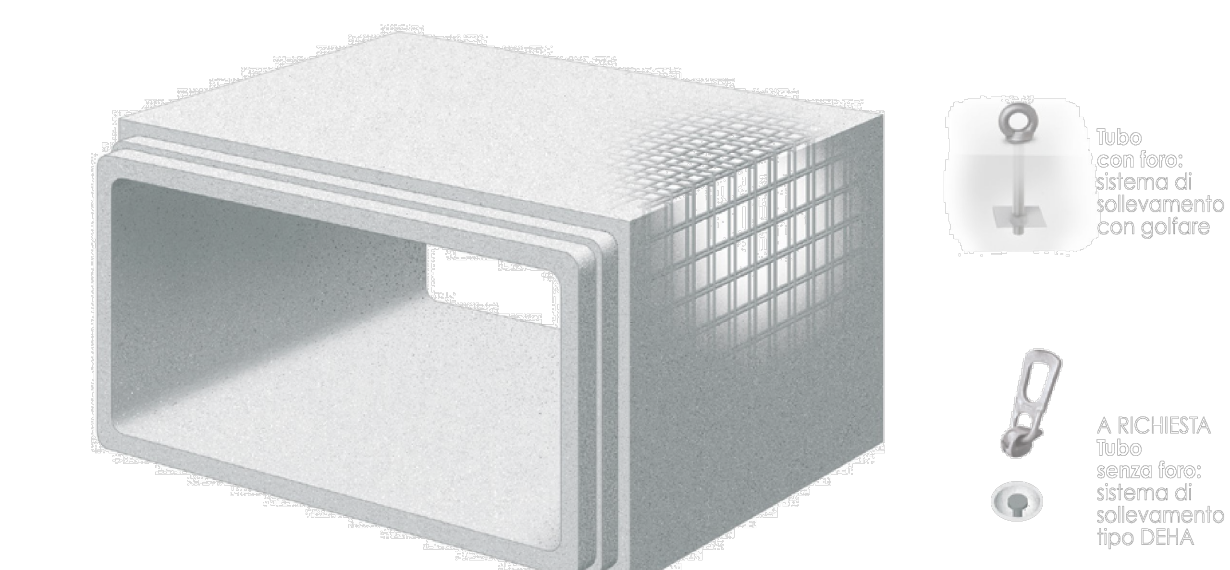
CANALETTA RIVESTITA CON PIETRAMI TIPOLOGIA 3



CANZIAN

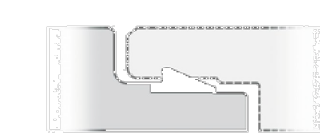
Tubo rettangolare armato uso orizzontale

Per carico mobile da 60 t per ponti di 1a categoria in zona sismica



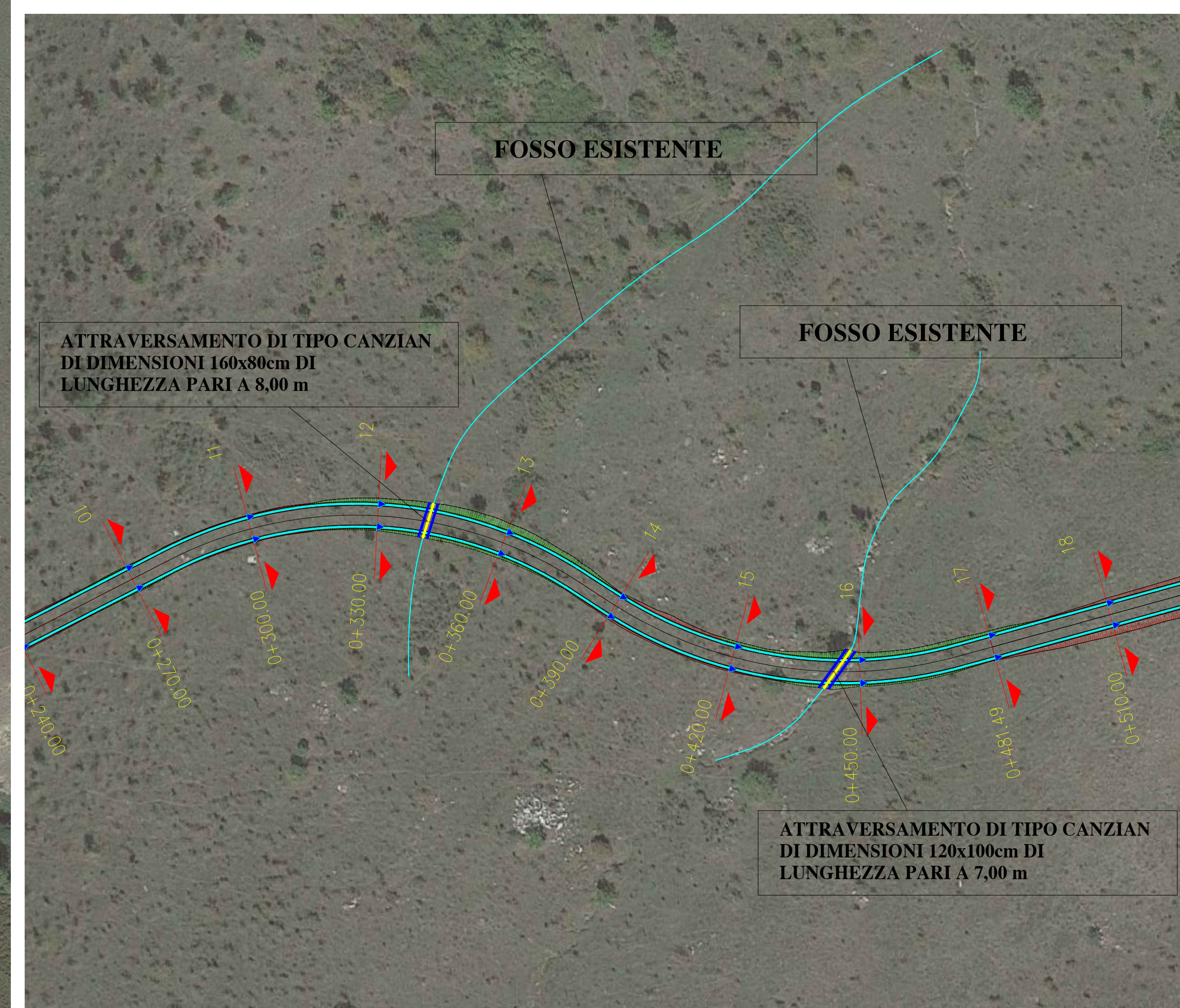
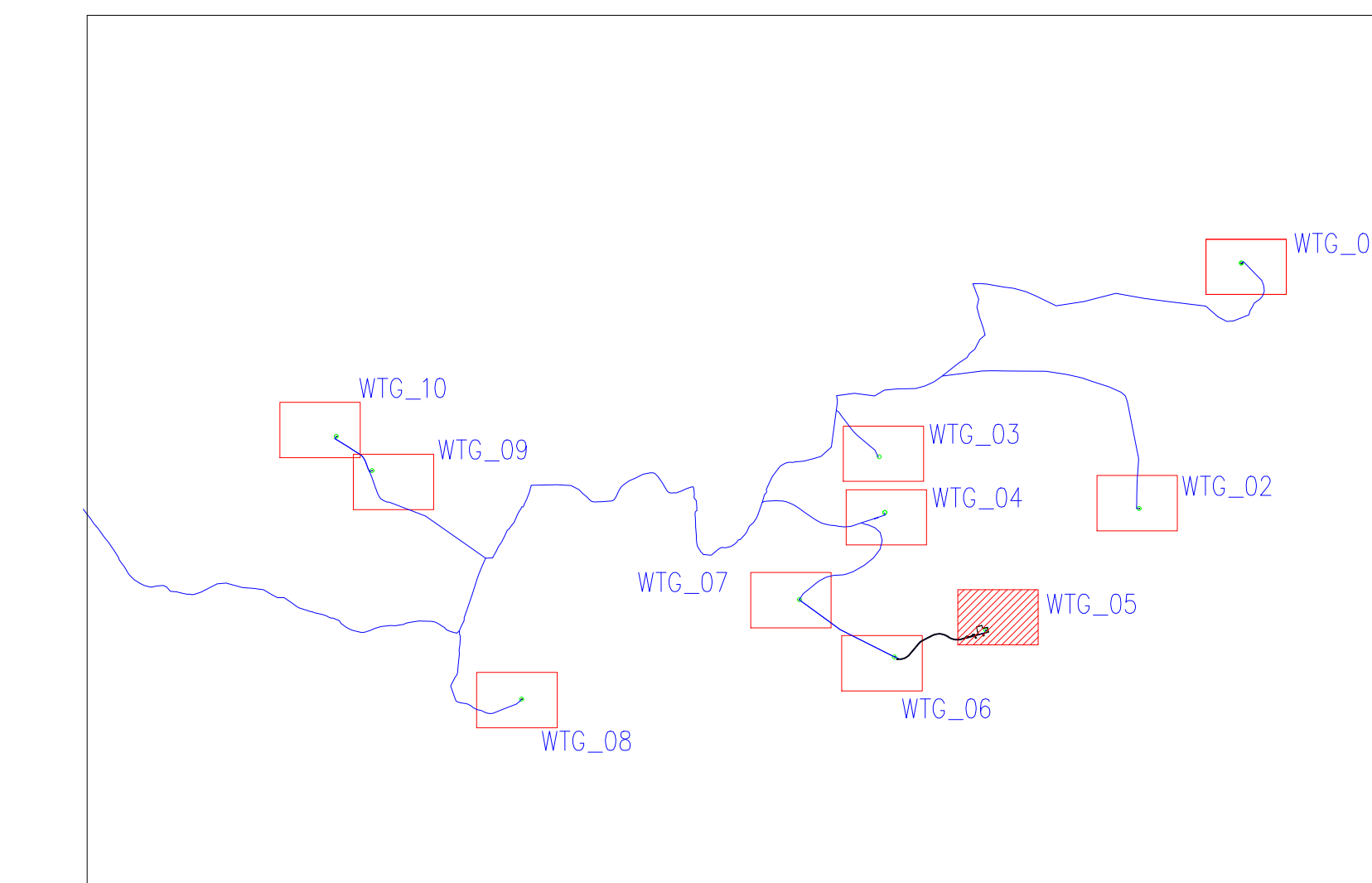
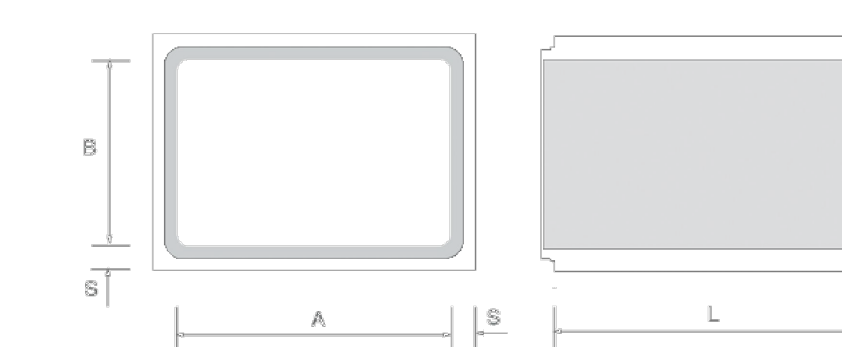
APPLICAZIONI:

- Guarnizioni: Tipo Ring-ØL e Ring-ØSB



TUBO STANDARD:

- ritardo minimo di 10 cm





OGGETTO:

PROGETTO DEFINITIVO

"IMPIANTO DI PRODUZIONE DI ENERGIA ELETTRICA DA FONTE EOLICA NEL COMUNE DI PESCAPAGANO (PZ) DENOMINATO "SAETTA" DI POTENZA NOMINALE PARI A 72 MW

ELABORATO:

PLANIMETRIA DELLE OPERE DI REGIMENTAZIONE DELLE ACQUE SUPERFICIALI



PROPRONTE:

WEB

WEB ITALIA ENERGIE RINNOVABILI S.R.L.

Via Leonardo da Vinci n.15
29100 Bozzone (BO)
C.F. 10171591000
Rappresentante impresa: Kaius Reinhard

PROGETTAZIONE:

Gruppo di Lavoro:
Geol. Raffaele Nardone
Ing. Antonio Romano
Dot. Arch. Martina La Via
Ing. Michele Martella
Dot. Ing. Donatella Gagliardi
Dott. For. Nicoletta Tardico
Geom. Gerardo Gioioso

EDM PROJECT
Via VERBASIO 15/A
51100 POTENZA (PZ)
www.edmproject.it
direttore Tecnico
Ing. Carmen Martone

Amministrazione: Nunzio Rumarcello
Responsabile tecnico: Simona Poterziano

EPF

www.epf.it
S.p.A. di diritto italiano
C.A.B. n. 00000000000

Livello prg.	Cat. opera	Numero elaborato	Tipo elaborato	N° foglio	Tot. fogli	Nome file	Scala
PD		A.16.d.3.4	D				1:1000

REV.	DATA	DESCRIZIONE	ESEGUITO	VERIFICATO	APPROVATO
00	Maggio 2014	EMMISSIONE			