

LEGENDA OPERE IDRAULICHE

- AEREOGENERATORE
- ▶ VERSO DI SCARICO ACQUE PIOVANE
- ▬ TOMBINO
- PUNTO DI MINIMO
- PUNTO DI MASSIMO
- ▬ IMPLUVIO ESISTENTE
- ▬ CANALETTE IN PIETRAMME DA REALIZZARE

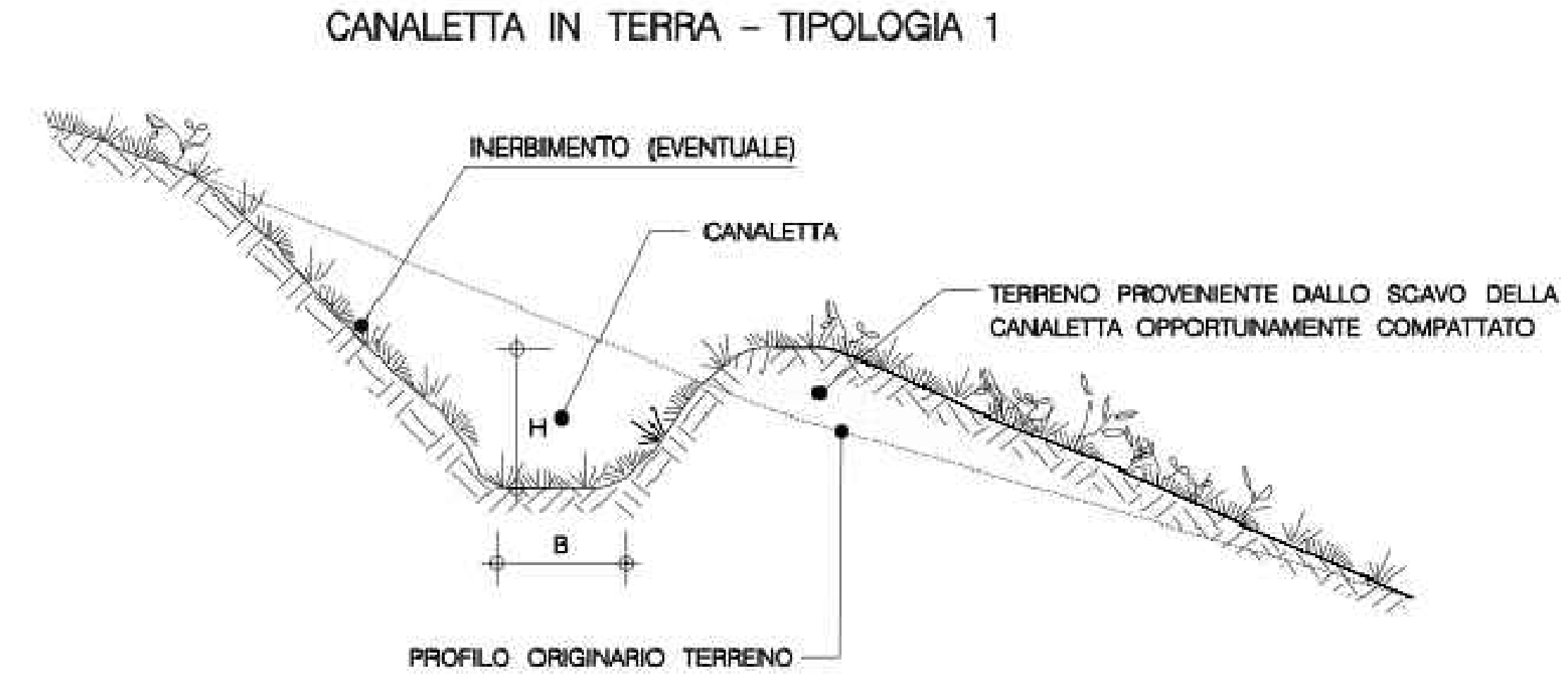
CANZIAN

Tubo rettangolare armato uso orizzontale
Per carico mobile da 40 t per ponti di 1a categoria in zona sismica

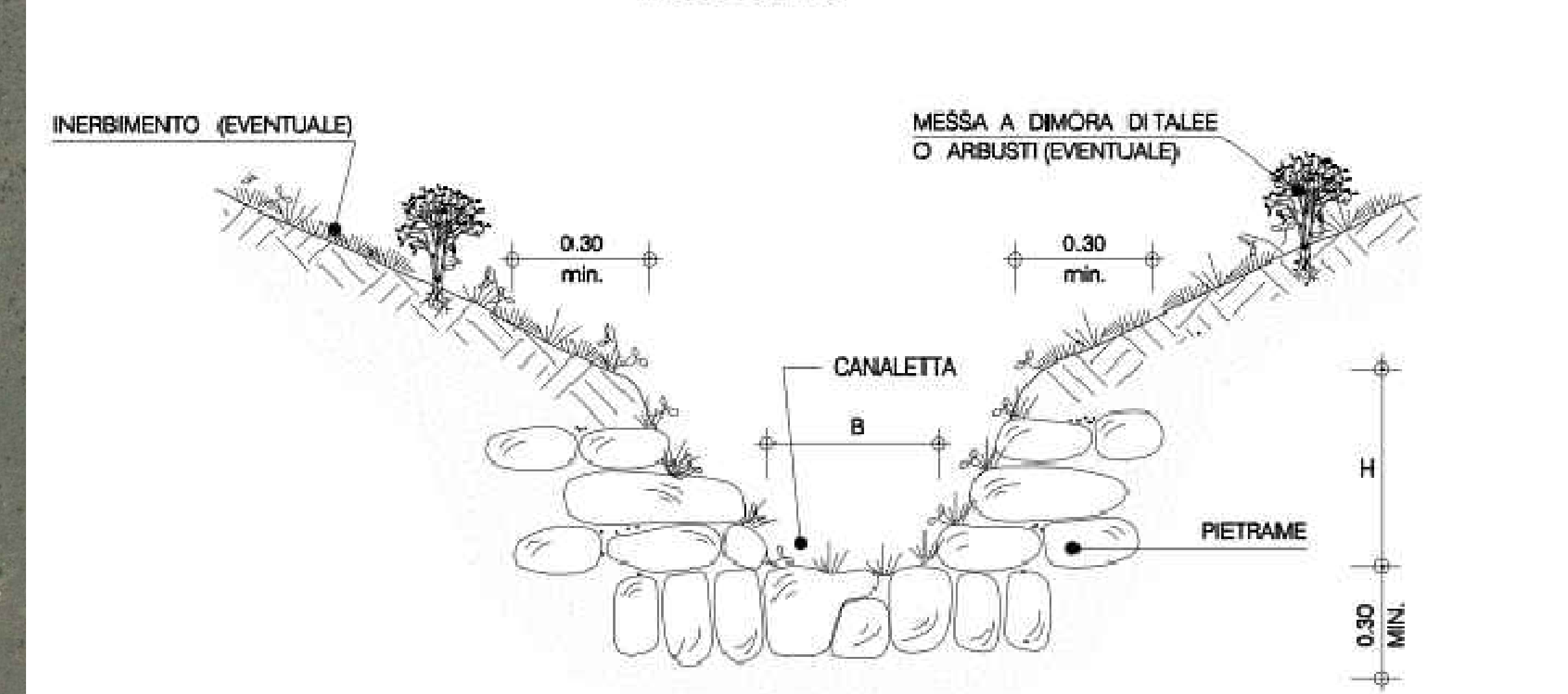
listino prezzi - gennaio 2014

Codice	A cm	B cm	L cm	Spes. Kg cod.	Prezzo di m. €	Quantità mt	Quantità m3	Codice	Cost. €
1427	80	80	200	15	2900			9427	7327
1401	100	80	200	14	3000			9401	7301
1402	80	80	200	15	3400			9402	7302
1403	120	100	200	15	3800			9403	7303
1428		120	200	15	4100			9428	7328
1418	125	200	15	4600				9418	7318
1420	150	150	200	15	5200			9420	7320
1419	140	80	200	16	4400			9419	7319
1404	140	100	200	15	4400			9404	7304
1405		100	200	18	6000			9405	7305
1406	200	150	200	18	5700			9406	7306
1407		200	200	18	8000			9407	7307

PARTICOLARE CANALETTA IN PIETRAMME



CANALETTA RIVESTITA CON PIETRAMME

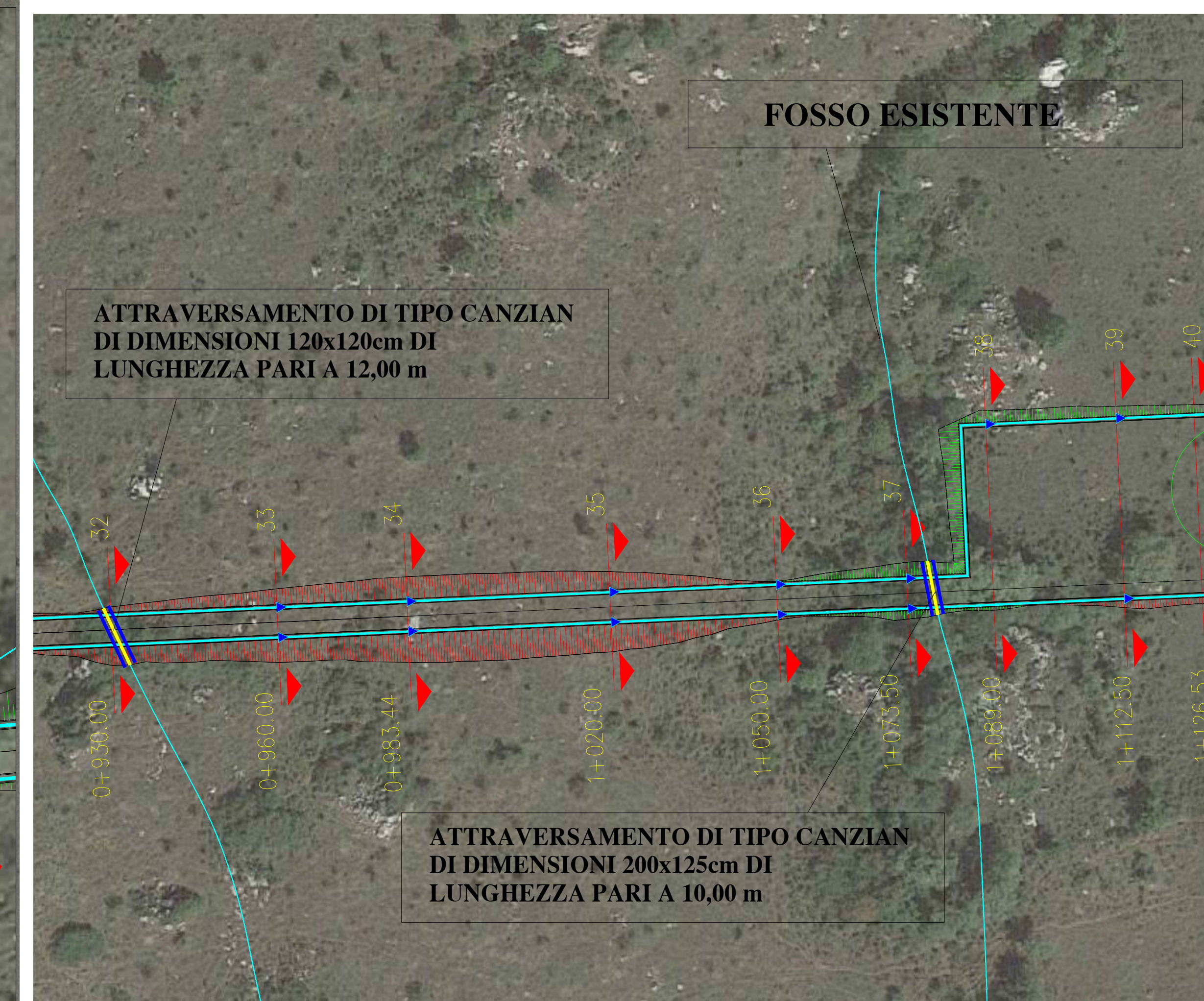
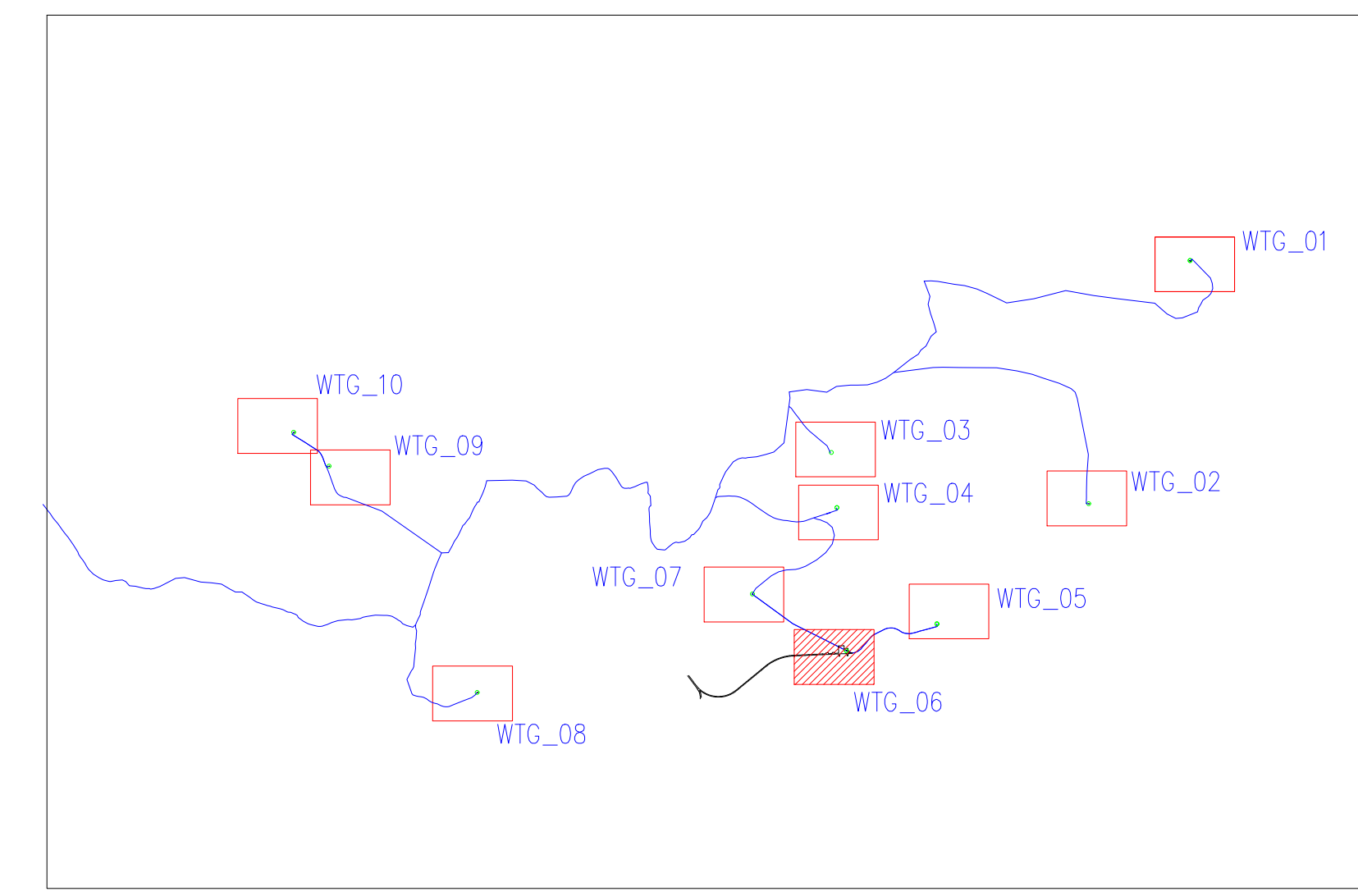


CANZIAN

Tubo rettangolare armato uso orizzontale
Per carico mobile da 40 t per ponti di 1a categoria in zona sismica

APPLICAZIONI:
- Guarnizioni: Tipo Btg-BL e Btg-288

TUBO STANDARD:
- rinfresco minima di 10 cm



PROGETTO DEFINITIVO

"IMPIANTO DI PRODUZIONE DI ENERGIA ELETTRICA DA FONTE EOLICA NEL COMUNE DI PESCAPAGANO (PZ) DENOMINATO "SAETTA" DI POTENZA NOMINALE PARI A 72 MW

LABORATO: PLANIMETRIA DELLE OPERE DI REGIMENTAZIONE DELLE ACQUE SUPERFICIALI

PROGETTAZIONE: EGM PROJECT - VIA VERASTRO 15/A - 85100 - POTENZA (PZ) - www.egmproject.it

PROPRONTE: WEB ITALIA ENERGIE RINNOVABILI S.R.L. - Via Leonardo da Vinci n. 15 - 38100 Bolzano (BZ) - C.F. 01775810002 - Rappresentante impresa: Karim Reinhard

AMMINISTRATORE: Nuccio Rossetto - Responsabile tecnico: Saraella Petrosino

Rev.	Data	Descrizione	Eseguito	Verificato	Approvato
00	Maggio 2014	EMISSIONE			