



REGIONE
CAMPANIA



PROVINCIA DI
AVELLINO



COMUNE
DI CONZA DELLA
CAMPANIA



PROVINCIA DI
SALERNO



COMUNE DI
SANTOMENNA



COMUNE DI
CASTELNUOVO
DI CONZA



REGIONE
BASILICATA



PROVINCIA DI
POTENZA



COMUNE DI
PESCOPAGANO

OGGETTO:

PROGETTO DEFINITIVO

"IMPIANTO DI PRODUZIONE DI ENERGIA ELETTRICA DA FONTE EOLICA NEL
COMUNE DI PESCOPAGANO (PZ) DENOMINATO "SAETTA" DI POTENZA
NOMINALE PARI A 72 MW

ELABORATO:

CARTA DEI PUNTI DI CAMPIONAMENTO DELLE TERRE E ROCCE DA SCAVO



PROPONENTE:

WEB

**WEB ITALIA ENERGIE
RINNOVABILI S.R.L.**

Via Leonardo da Vinci n.15
39100 Bolzano (BZ)
C.F.: 10171591000
Rappresentante impresa: Kainz Reinhard

PROGETTAZIONE:

Gruppo di Lavoro:
Geol. Raffaele Nardone
Ing. Antonio Romano
Dott.Arch. Martina Lo Vaglio
Dott.For. Nicoletta Tedesco
Geom. Gerardo Gioioso
Ing. Michele Martocchia
Dott.ssa Donatella Guglielmi







EGM PROJECT
VIA VERRASTRO 15/A
85100- POTENZA (PZ)
www.egmproject.it
egmproject@pec.it
Direttore Tecnico
Ing. Carmen Martone

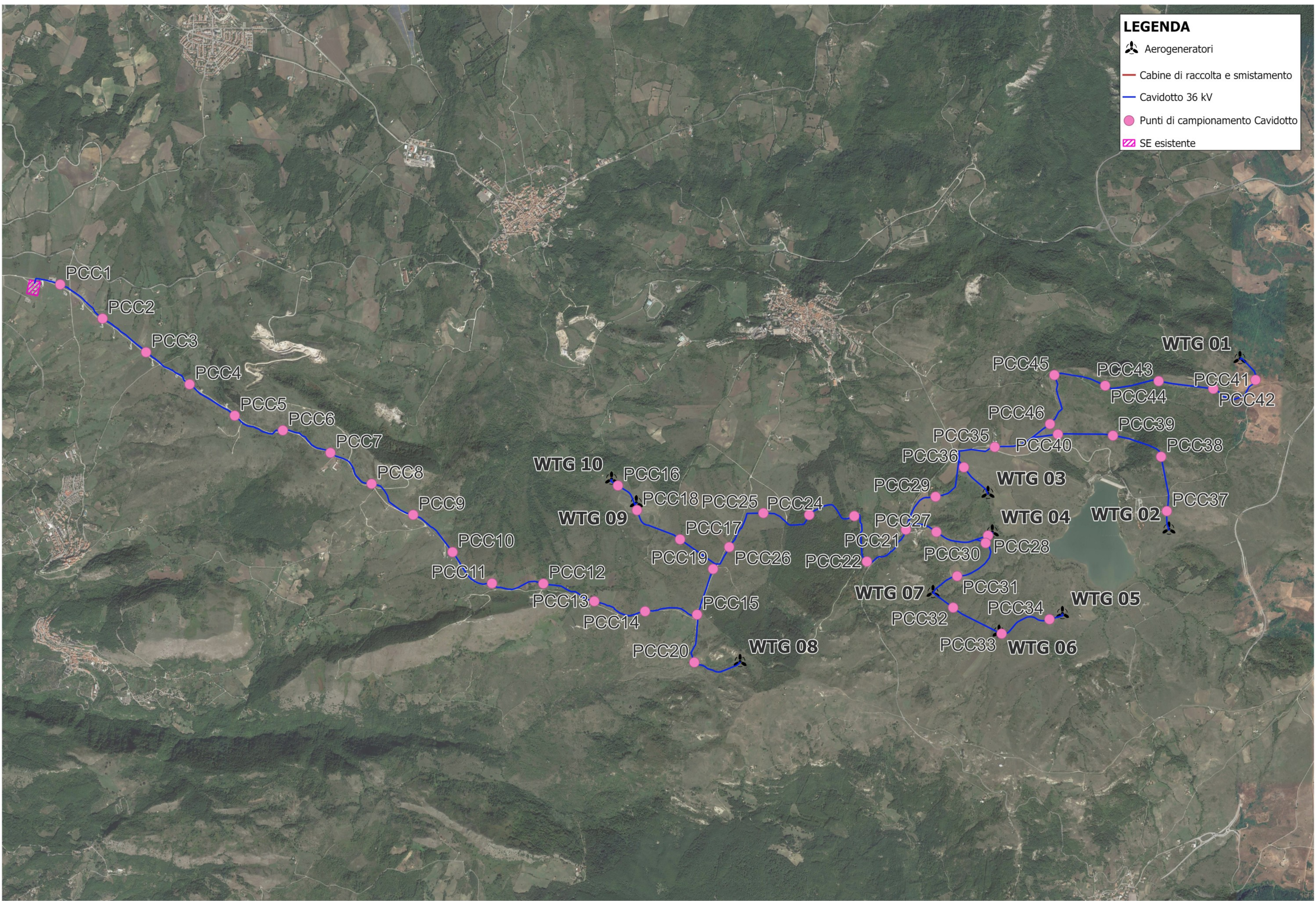
Amministratore: Nunzio Russoniello
Responsabile tecnico: Samanta Petrozzino


EPF s.r.l.
VIA CESARE BATTISTI, 116
83053 - S. ANDREA DI CONZA (AV)

| Livello prog. | Cat. opera | Numero elaborato | Tipo elaborato | N° foglio | Tot. fogli | Nome file | Scala |
|---------------|-------------|------------------|----------------|-----------|------------|-----------------------------------|------------------------|
| PD | | A.17.a.11 | D | | | A.17.a.11_Punti_campionamento_TRS | |
| REV. | DATA | DESCRIZIONE | | | ESEGUITO | VERIFICATO | APPROVATO |
| 00 | Maggio 2024 | EMISSIONE | | | | Ing. Carmen Martone | Geol. Raffaele Nardone |

LEGENDA

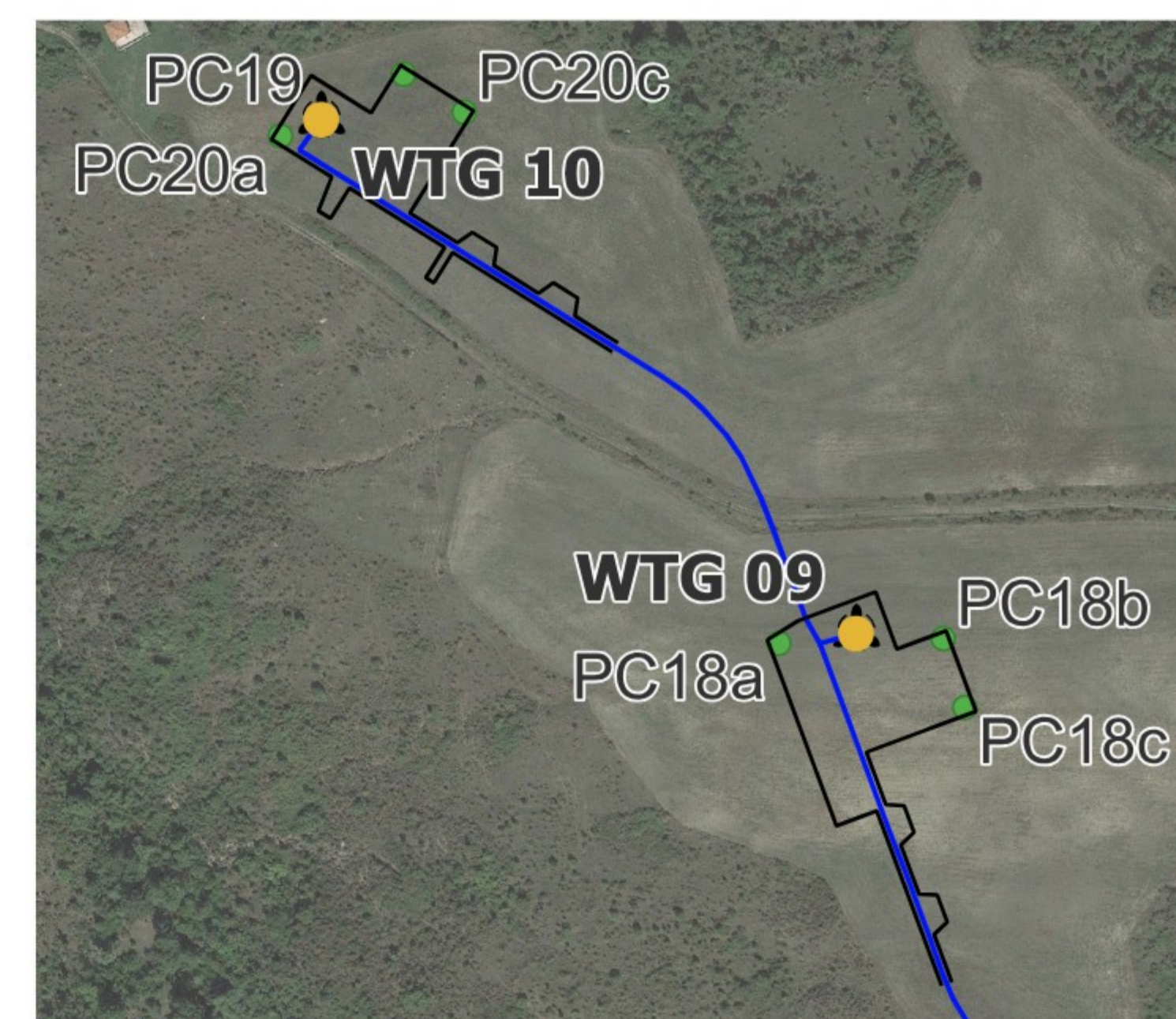
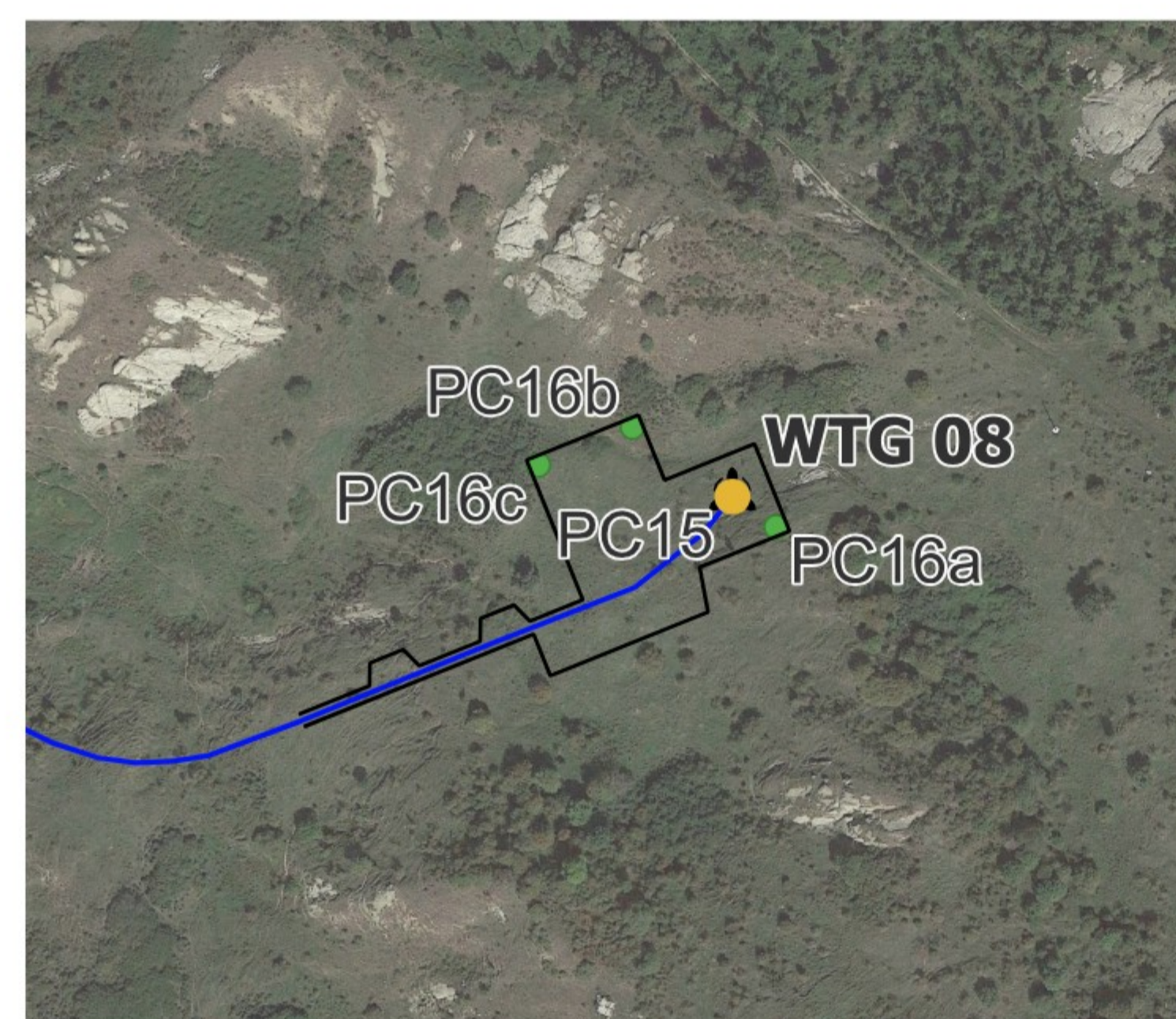
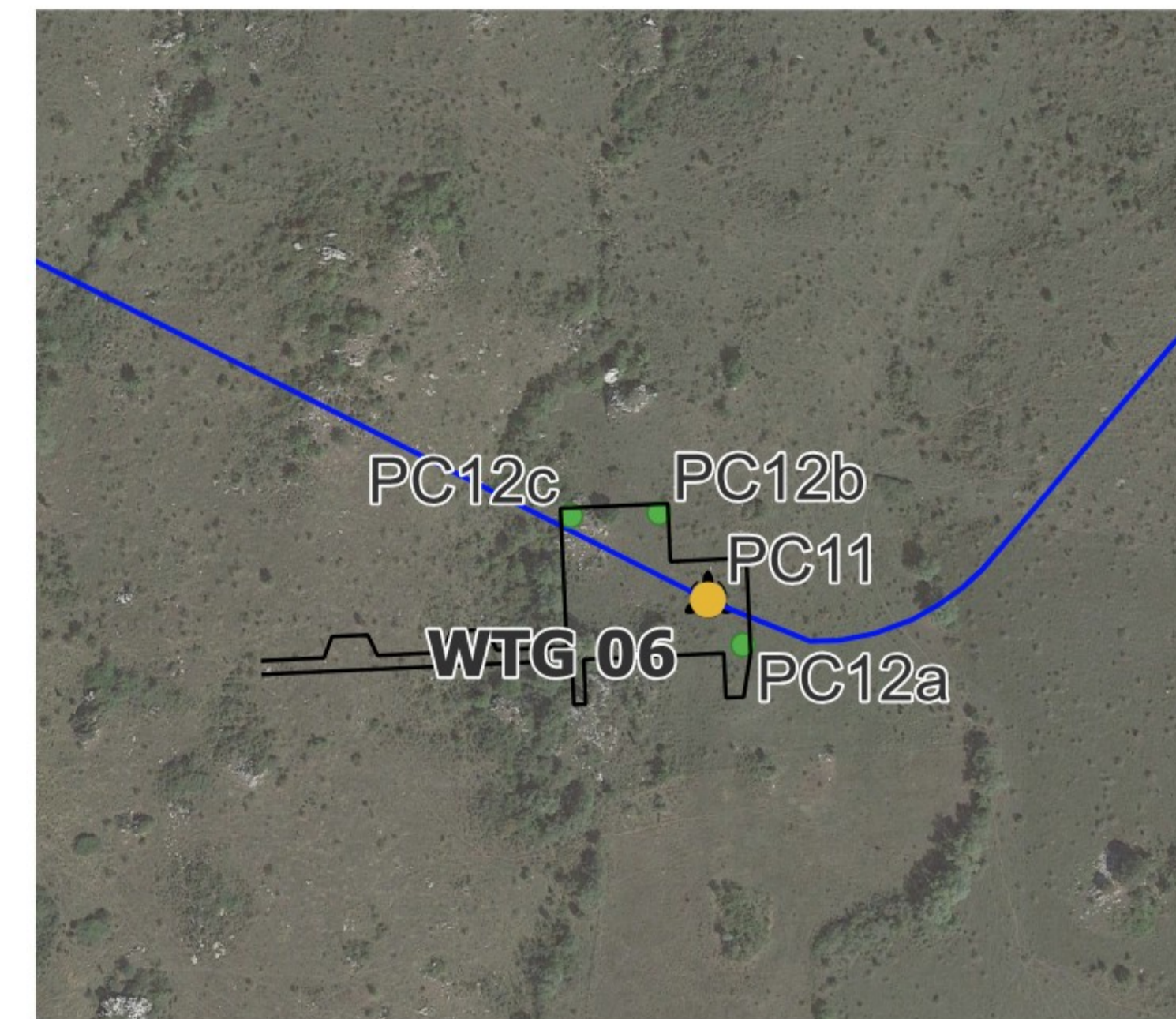
-  Aerogeneratori
-  Cabine di raccolta e smistamento
-  Cavidotto 36 kV
-  Punti di campionamento Cavidotto
-  SE esistente

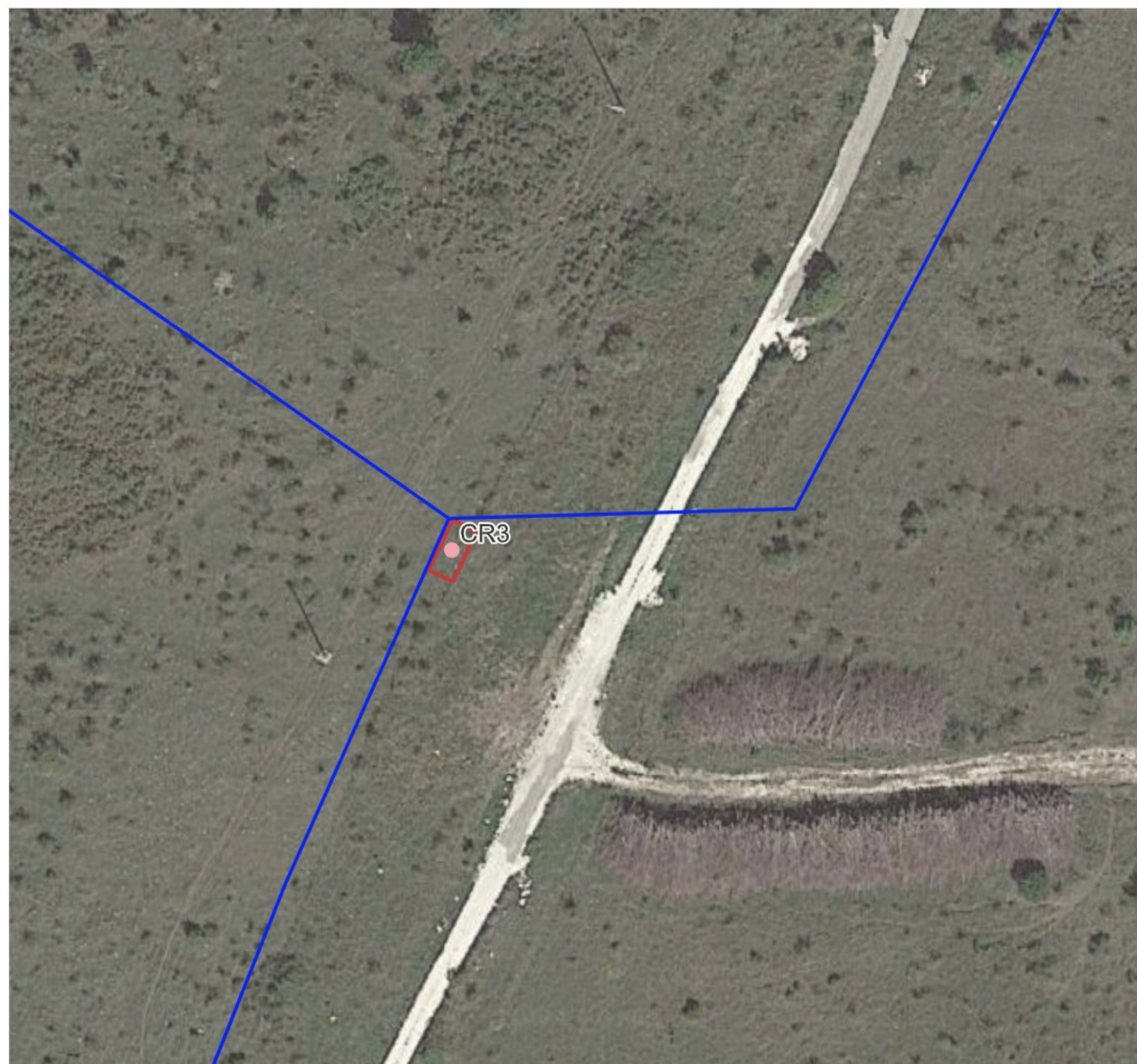
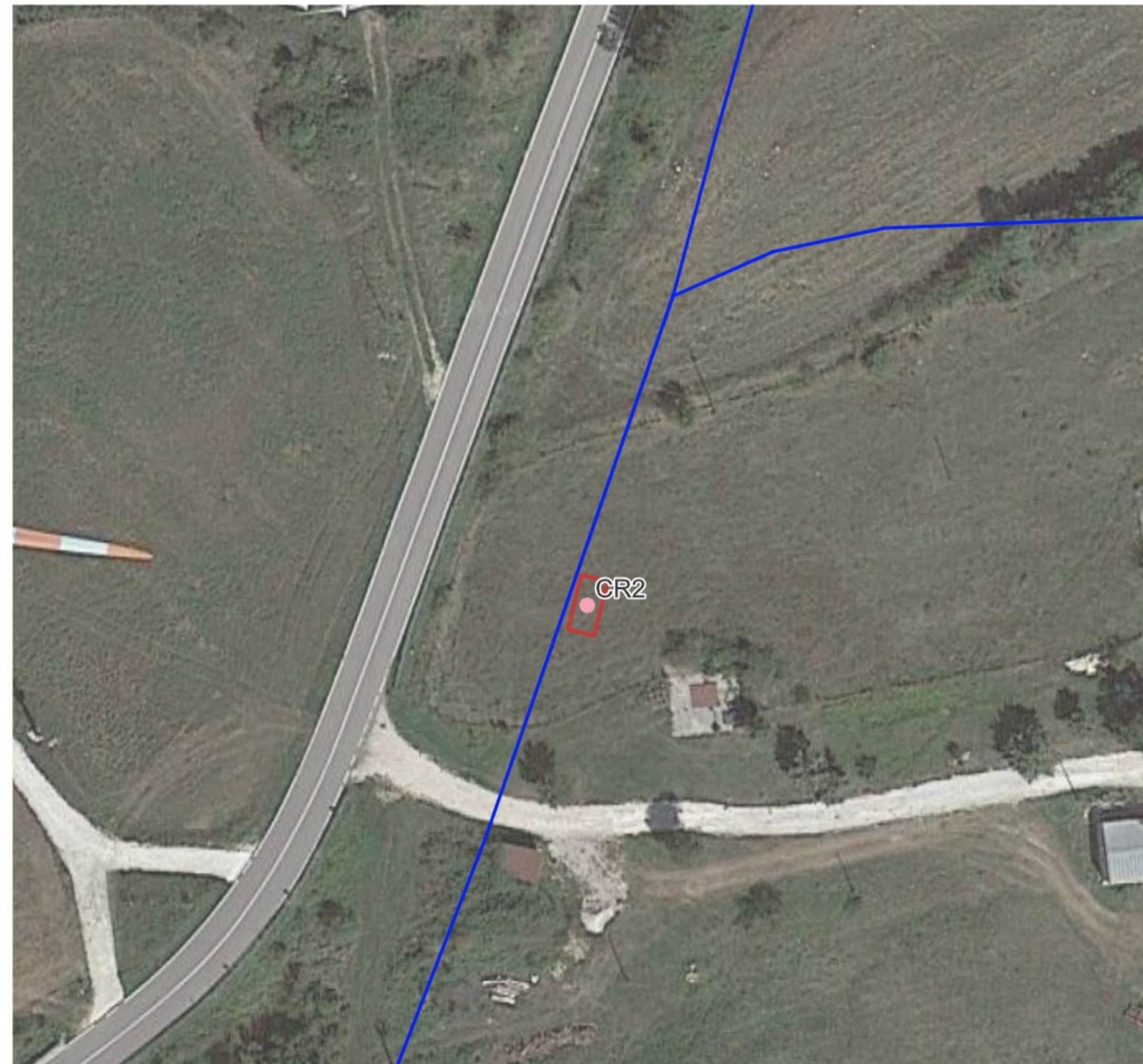
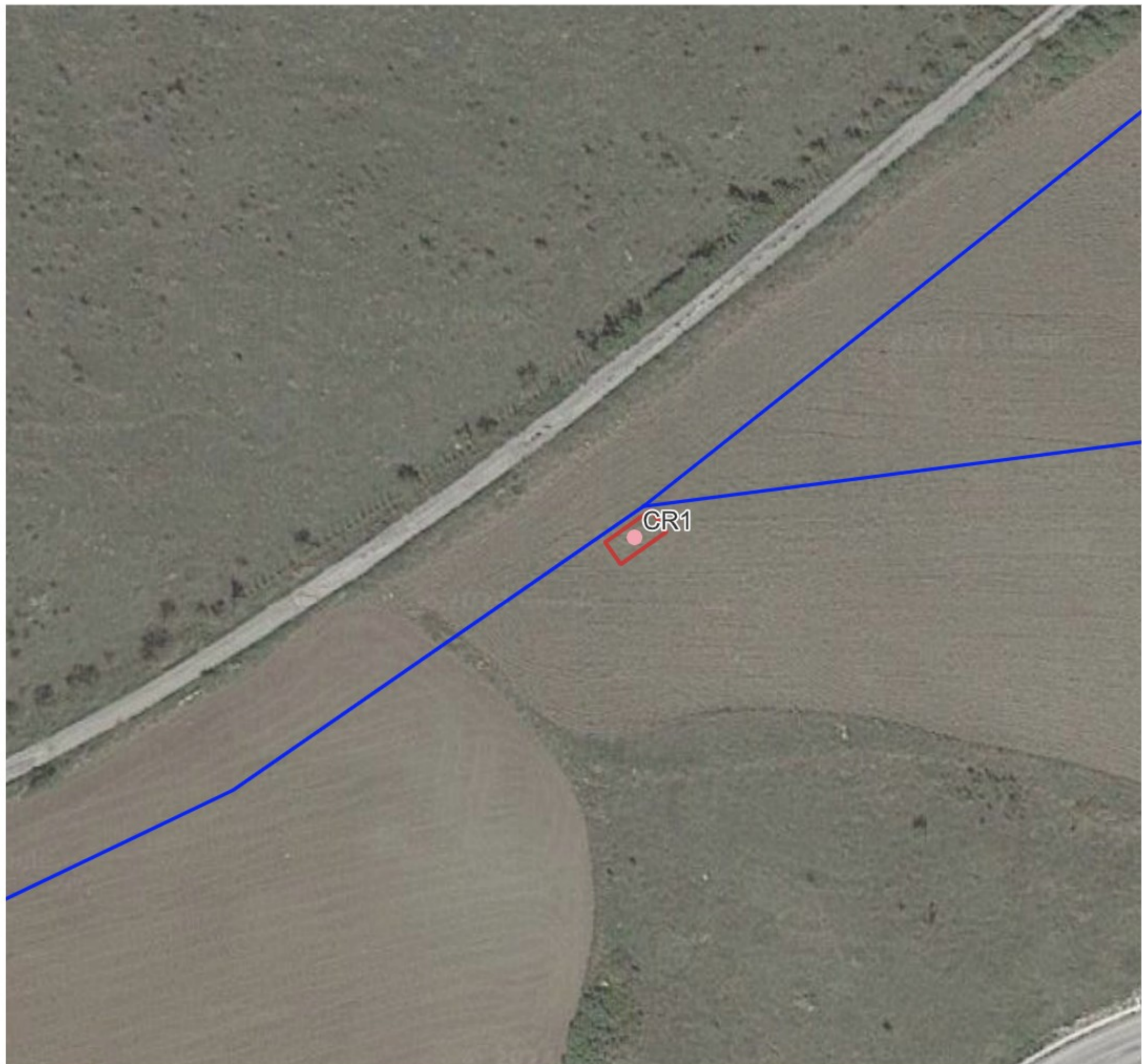




LEGENDA

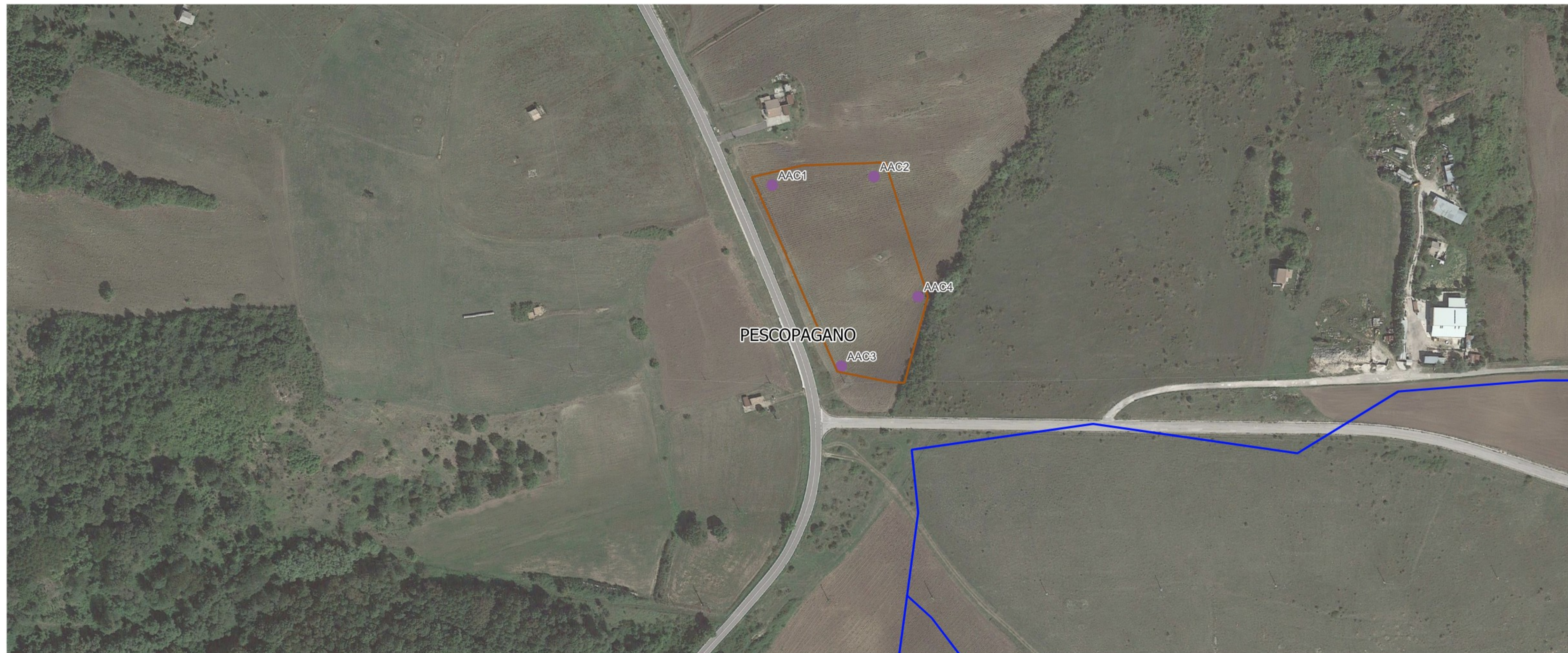
- Piazzole
- Cavidotto 36 kV
- ⚙ Aerogeneratori
- Punti di campionamento Aerogeneratore
- Punti di campionamento Piazzole





LEGENDA

- Cavidotto 36 kV
- Cabine di raccolta e smistamento
- Punti di campionamento
- Cabina di raccolta e smistamento



- LEGENDA**
- Cavidotto 36 kV
 - ▭ AREA CANTIERE
 - Punti di campionamento Area cantiere



CAMPIONAMENTI AMBIENTALI - PARCO EOLICO PESGOPAGANO "SAETTA"

| AREA CANTIERE-1 | | |
|-----------------|--------------|----------------|
| SIGLA | TIPO | Profondità mt. |
| AC1-C1 | | -0,5 |
| AC1-C2 | Opere Areall | -1,5 |
| AC1-C3 | | -3 |
| AC2-C1 | | -0,5 |
| AC2-C2 | Opere Areall | -1,5 |
| AC2-C3 | | -3 |
| AC3-C1 | | -0,5 |
| AC3-C2 | Opere Areall | -1,5 |
| AC3-C3 | | -3 |
| AC4-C1 | | -0,5 |
| AC4-C2 | Opere Areall | -1,5 |
| AC4-C3 | | -3 |
| AC5-C1 | | -0,5 |
| AC5-C2 | Opere Areall | -1,5 |
| AC5-C3 | | -3 |
| AC6-C1 | | -0,5 |
| AC6-C2 | Opere Areall | -1,5 |
| AC6-C3 | | -3 |
| AC7-C1 | | -0,5 |
| AC7-C2 | Opere Areall | -1,5 |
| AC7-C3 | | -3 |
| AC8-C1 | | -0,5 |
| AC8-C2 | Opere Areall | -1,5 |
| AC8-C3 | | -3 |

| AREA CANTIERE-2 | | |
|-----------------|--------------|----------------|
| SIGLA | TIPO | Profondità mt. |
| ACC1-C1 | | -0,5 |
| ACC1-C2 | Opere Areall | -1,5 |
| ACC1-C3 | | -3 |
| ACC2-C1 | | -0,5 |
| ACC2-C2 | Opere Areall | -1,5 |
| ACC2-C3 | | -3 |
| ACC3-C1 | | -0,5 |
| ACC3-C2 | Opere Areall | -1,5 |
| ACC3-C3 | | -3 |
| ACC4-C1 | | -0,5 |
| ACC4-C2 | Opere Areall | -1,5 |
| ACC4-C3 | | -3 |

| AEROGENERATORI | | |
|----------------------|--------------|----------------|
| AEROGENERATORE WTG01 | | |
| SIGLA | TIPO | Profondità mt. |
| PC1-C1 | | -0,5 |
| PC1-C2 | Opere Areall | -1,5 |
| PC1-C3 | | -3 |
| PC2a-C1 | Opere Areall | -0,5 |
| PC2a-C2 | | -1,5 |
| PC2b-C1 | Opere Areall | -0,5 |
| PC2b-C2 | | -1,5 |
| PC2c-C1 | Opere Areall | -0,5 |
| PC2c-C2 | | -1,5 |

| AEROGENERATORI | | |
|----------------------|--------------|----------------|
| AEROGENERATORE WTG02 | | |
| SIGLA | TIPO | Profondità mt. |
| PC3-C1 | | -0,5 |
| PC3-C2 | Opere Areall | -1,5 |
| PC3-C3 | | -3 |
| PC4a-C1 | Opere Areall | -0,5 |
| PC4a-C2 | | -1,5 |
| PC4b-C1 | Opere Areall | -0,5 |
| PC4b-C2 | | -1,5 |
| PC4c-C1 | Opere Areall | -0,5 |
| PC4c-C2 | | -1,5 |

| AEROGENERATORI | | |
|----------------------|--------------|----------------|
| AEROGENERATORE WTG03 | | |
| SIGLA | TIPO | Profondità mt. |
| PC5-C1 | | -0,5 |
| PC5-C2 | Opere Areall | -1,5 |
| PC5-C3 | | -3 |
| PC6a-C1 | Opere Areall | -0,5 |
| PC6a-C2 | | -1,5 |
| PC6b-C1 | Opere Areall | -0,5 |
| PC6b-C2 | | -1,5 |
| PC6c-C1 | Opere Areall | -0,5 |
| PC6c-C2 | | -1,5 |

| AEROGENERATORI | | |
|----------------------|--------------|----------------|
| AEROGENERATORE WTG04 | | |
| SIGLA | TIPO | Profondità mt. |
| PC7-C1 | | -0,5 |
| PC7-C2 | Opere Areall | -1,5 |
| PC7-C3 | | -3 |
| PC8a-C1 | Opere Areall | -0,5 |
| PC8a-C2 | | -1,5 |
| PC8b-C1 | Opere Areall | -0,5 |
| PC8b-C2 | | -1,5 |
| PC8c-C1 | Opere Areall | -0,5 |
| PC8c-C2 | | -1,5 |

| AEROGENERATORI | | |
|----------------------|--------------|----------------|
| AEROGENERATORE WTG05 | | |
| SIGLA | TIPO | Profondità mt. |
| PC9-C1 | | -0,5 |
| PC9-C2 | Opere Areall | -1,5 |
| PC9-C3 | | -3 |
| PC10a-C1 | Opere Areall | -0,5 |
| PC10a-C2 | | -1,5 |
| PC10b-C1 | Opere Areall | -0,5 |
| PC10b-C2 | | -1,5 |
| PC10c-C1 | Opere Areall | -0,5 |
| PC10c-C2 | | -1,5 |

| AEROGENERATORI | | |
|----------------------|--------------|----------------|
| AEROGENERATORE WTG06 | | |
| SIGLA | TIPO | Profondità mt. |
| PC11-C1 | | -0,5 |
| PC11-C2 | Opere Areall | -1,5 |
| PC11-C3 | | -3 |
| PC12a-C1 | Opere Areall | -0,5 |
| PC12a-C2 | | -1,5 |
| PC12b-C1 | Opere Areall | -0,5 |
| PC12b-C2 | | -1,5 |
| PC12c-C1 | Opere Areall | -0,5 |
| PC12c-C2 | | -1,5 |

| AEROGENERATORI | | |
|----------------------|--------------|----------------|
| AEROGENERATORE WTG07 | | |
| SIGLA | TIPO | Profondità mt. |
| PC13-C1 | | -0,5 |
| PC13-C2 | Opere Areall | -1,5 |
| PC13-C3 | | -3 |
| PC14a-C1 | Opere Areall | -0,5 |
| PC14a-C2 | | -1,5 |
| PC14b-C1 | Opere Areall | -0,5 |
| PC14b-C2 | | -1,5 |
| PC14c-C1 | Opere Areall | -0,5 |
| PC14c-C2 | | -1,5 |

| AEROGENERATORI | | |
|----------------------|--------------|----------------|
| AEROGENERATORE WTG08 | | |
| SIGLA | TIPO | Profondità mt. |
| PC15-C1 | | -0,5 |
| PC15-C2 | Opere Areall | -1,5 |
| PC15-C3 | | -3 |
| PC16a-C1 | Opere Areall | -0,5 |
| PC16a-C2 | | -1,5 |
| PC16b-C1 | Opere Areall | -0,5 |
| PC16b-C2 | | -1,5 |
| PC16c-C1 | Opere Areall | -0,5 |
| PC16c-C2 | | -1,5 |

| AEROGENERATORI | | |
|----------------------|--------------|----------------|
| AEROGENERATORE WTG09 | | |
| SIGLA | TIPO | Profondità mt. |
| PC17-C1 | | -0,5 |
| PC17-C2 | Opere Areall | -1,5 |
| PC17-C3 | | -3 |
| PC18a-C1 | Opere Areall | -0,5 |
| PC18a-C2 | | -1,5 |
| PC18b-C1 | Opere Areall | -0,5 |
| PC18b-C2 | | -1,5 |
| PC18c-C1 | Opere Areall | -0,5 |
| PC18c-C2 | | -1,5 |

| AEROGENERATORI | | |
|----------------------|--------------|----------------|
| AEROGENERATORE WTG10 | | |
| SIGLA | TIPO | Profondità mt. |
| PC19-C1 | | -0,5 |
| PC19-C2 | Opere Areall | -1,5 |
| PC19-C3 | | -3 |
| PC20a-C1 | Opere Areall | -0,5 |
| PC20a-C2 | | -1,5 |
| PC20b-C1 | Opere Areall | -0,5 |
| PC20b-C2 | | -1,5 |
| PC20c-C1 | Opere Areall | -0,5 |
| PC20c-C2 | | -1,5 |

| CAVIDOTTO 36 kV | | |
|-----------------|---------------|----------------|
| SIGLA | TIPO | Profondità mt. |
| PCC1-C1 | Opere lineari | -0,5 |
| PCC1-C2 | | -1 |
| PCC2-C1 | Opere lineari | -0,5 |
| PCC2-C2 | | -1 |
| PCC3-C1 | Opere lineari | -0,5 |
| PCC3-C2 | | -1 |
| PCC4-C1 | Opere lineari | -0,5 |
| PCC4-C2 | | -1 |
| PCC5-C1 | Opere lineari | -0,5 |
| PCC5-C2 | | -1 |
| PCC6-C1 | Opere lineari | -0,5 |
| PCC6-C2 | | -1 |
| PCC7-C1 | Opere lineari | -0,5 |
| PCC7-C2 | | -1 |
| PCC8-C1 | Opere lineari | -0,5 |
| PCC8-C2 | | -1 |
| PCC9-C1 | Opere lineari | -0,5 |
| PCC9-C2 | | -1 |
| PCC10-C1 | Opere lineari | -0,5 |
| PCC10-C2 | | -1 |
| PCC11-C1 | Opere lineari | -0,5 |
| PCC11-C2 | | -1 |
| PCC12-C1 | Opere lineari | -0,5 |
| PCC12-C2 | | -1 |
| PCC13-C1 | Opere lineari | -0,5 |
| PCC13-C2 | | -1 |
| PCC14-C1 | Opere lineari | -0,5 |
| PCC14-C2 | | -1 |
| PCC15-C1 | Opere lineari | -0,5 |
| PCC15-C2 | | -1 |
| PCC16-C1 | Opere lineari | 0,5 |
| PCC16-C2 | | -1 |
| PCC17-C1 | Opere lineari | -0,5 |
| PCC17-C2 | | -1 |
| PCC18-C1 | Opere lineari | -0,5 |
| PCC18-C2 | | -1 |
| PCC19-C1 | Opere lineari | -0,5 |
| PCC19-C2 | | -1 |
| PCC20-C1 | Opere lineari | -0,5 |
| PCC20-C2 | | -1 |
| PCC21-C1 | Opere lineari | -0,5 |
| PCC21-C2 | | -1 |
| PCC22-C1 | Opere lineari | 0,5 |
| PCC22-C2 | | -1 |
| PCC23-C1 | Opere lineari | -0,5 |
| PCC23-C2 | | -1 |
| PCC24-C1 | Opere lineari | -0,5 |
| PCC24-C2 | | -1 |
| PCC25-C1 | Opere lineari | -0,5 |
| PCC25-C2 | | -1 |
| PCC26-C1 | Opere lineari | -0,5 |
| PCC26-C2 | | -1 |
| PCC27-C1 | Opere lineari | -0,5 |
| PCC27-C2 | | -1 |
| PCC28-C1 | Opere lineari | -0,5 |
| PCC28-C2 | | -1 |
| PCC29-C1 | Opere lineari | -0,5 |
| PCC29-C2 | | -1 |
| PCC30-C1 | Opere lineari | -0,5 |
| PCC30-C2 | | -1 |
| PCC31-C1 | Opere lineari | -0,5 |
| PCC31-C2 | | -1 |
| PCC32-C1 | Opere lineari | -0,5 |
| PCC32-C2 | | -1 |
| PCC33-C1 | Opere lineari | -0,5 |
| PCC33-C2 | | -1 |
| PCC34-C1 | Opere lineari | -0,5 |
| PCC34-C2 | | -1 |
| PCC35-C1 | Opere lineari | -0,5 |
| PCC35-C2 | | -1 |
| PCC36-C1 | Opere lineari | -0,5 |
| PCC36-C2 | | -1 |
| PCC37-C1 | Opere lineari | -0,5 |
| PCC37-C2 | | -1 |
| PCC38-C1 | Opere lineari | -0,5 |
| PCC38-C2 | | -1 |
| PCC39-C1 | Opere lineari | -0,5 |
| PCC39-C2 | | -1 |
| PCC40-C1 | Opere lineari | -0,5 |
| PCC40-C2 | | -1 |
| PCC41-C1 | Opere lineari | -0,5 |
| PCC41-C2 | | -1 |
| PCC42-C1 | Opere lineari | 0,5 |
| PCC42-C2 | | -1 |
| PCC43-C1 | Opere lineari | -0,5 |
| PCC43-C2 | | -1 |
| PCC44-C1 | Opere lineari | -0,5 |
| PCC44-C2 | | -1 |
| PCC45-C1 | Opere lineari | -0,5 |
| PCC45-C2 | | -1 |
| PCC46-C1 | Opere lineari | -0,5 |
| PCC46-C2 | | -1 |

| CABINA DI RACCOLTA E SMISTAMENTO 1 | | |
|------------------------------------|--------------|----------------|
| SIGLA | TIPO | Profondità mt. |
| CR1-1 | Opere Areall | -0,5 |
| CR1-2 | Opere Areall | -1 |

| CABINA DI RACCOLTA E SMISTAMENTO 2 | | |
|------------------------------------|--------------|----------------|
| SIGLA | TIPO | Profondità mt. |
| CR2-1 | Opere Areall | -0,5 |
| CR2-2 | Opere Areall | -1 |

| CABINA DI RACCOLTA E SMISTAMENTO 3 | | |
|------------------------------------|--------------|----------------|
| SIGLA | TIPO | Profondità mt. |
| CR3-1 | Opere Areall | -0,5 |
| CR3-2 | Opere Areall | -1 |