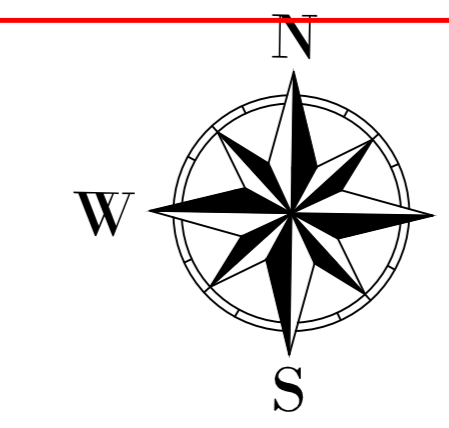
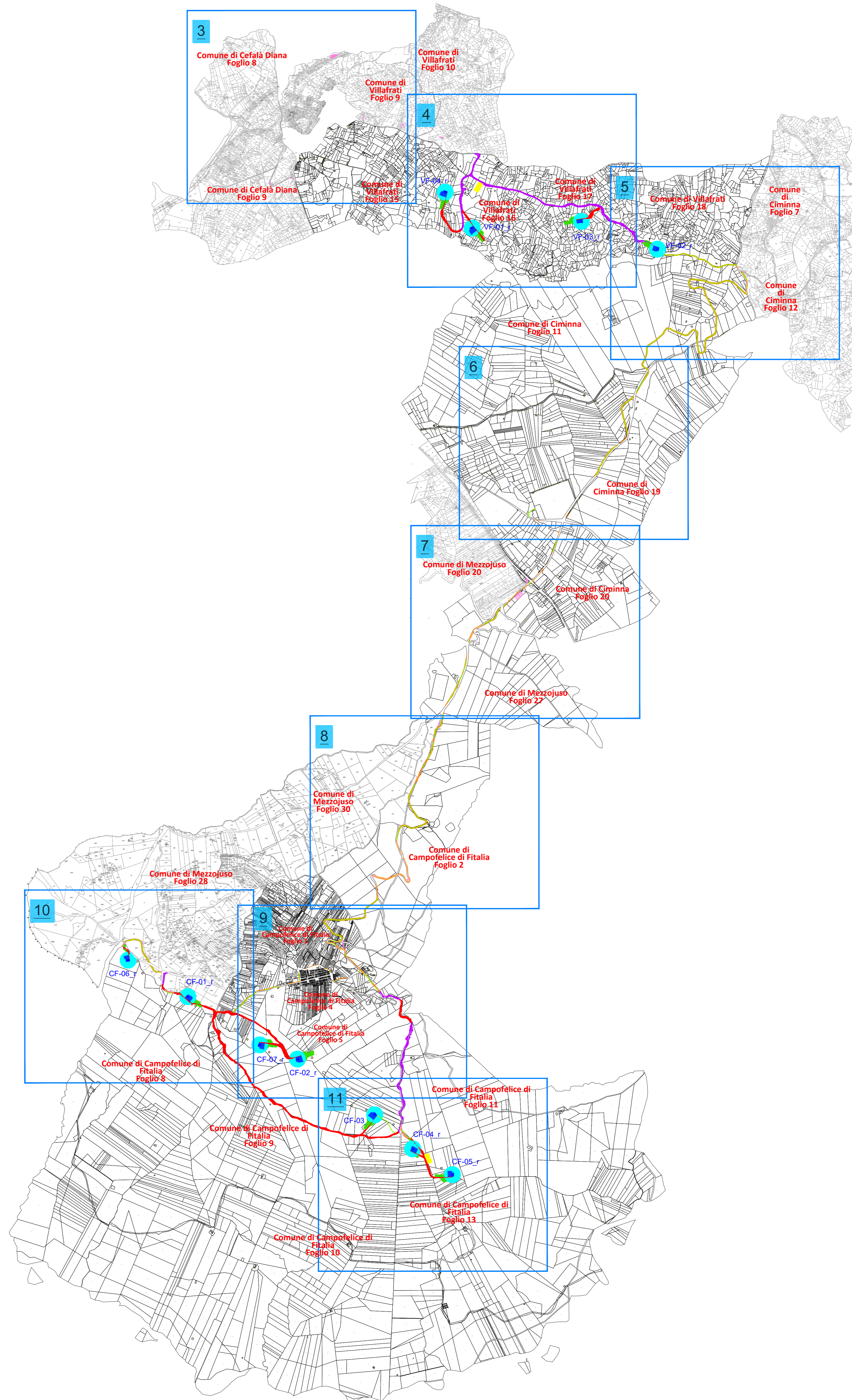
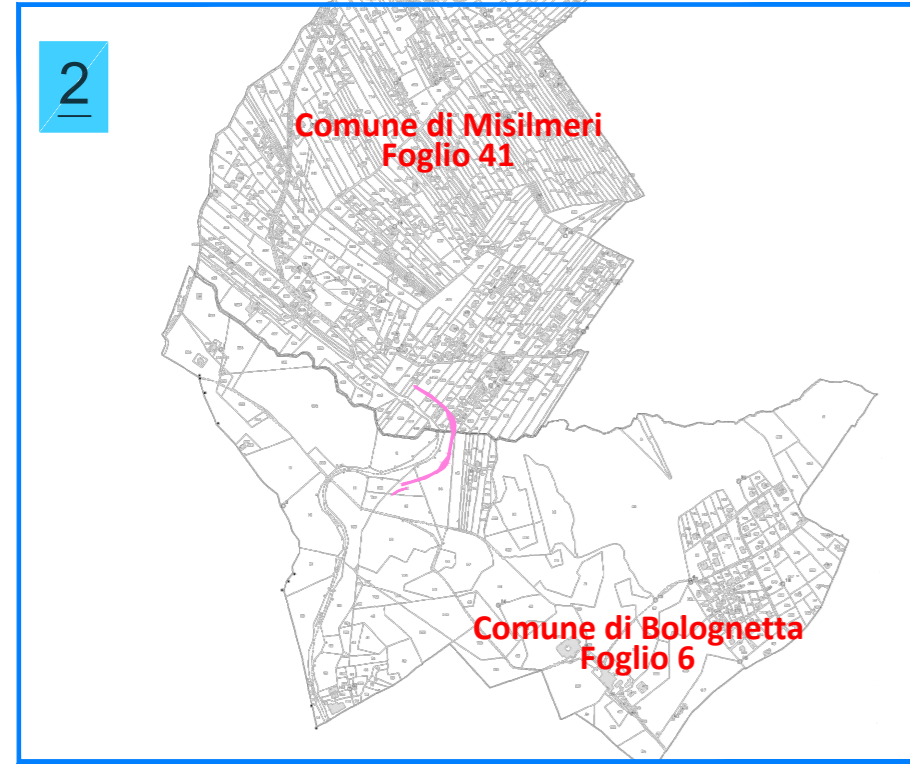


INQUADRAMENTO 2, COMUNE DI MISILMERI E BOLOGNETTA, INTERVENTI DI ADEGUAMENTO DELLA VIABILITA' DI ACCESSO



LEGENDA

Aerogeneratori di progetto

AREE SOGGETTE AD ESPROPRIO

- Piazzole definitive
- Viabilità di progetto su strada privata
- Viabilità di progetto su strada pubblica

AREE SOGGETTE A SERVITÙ

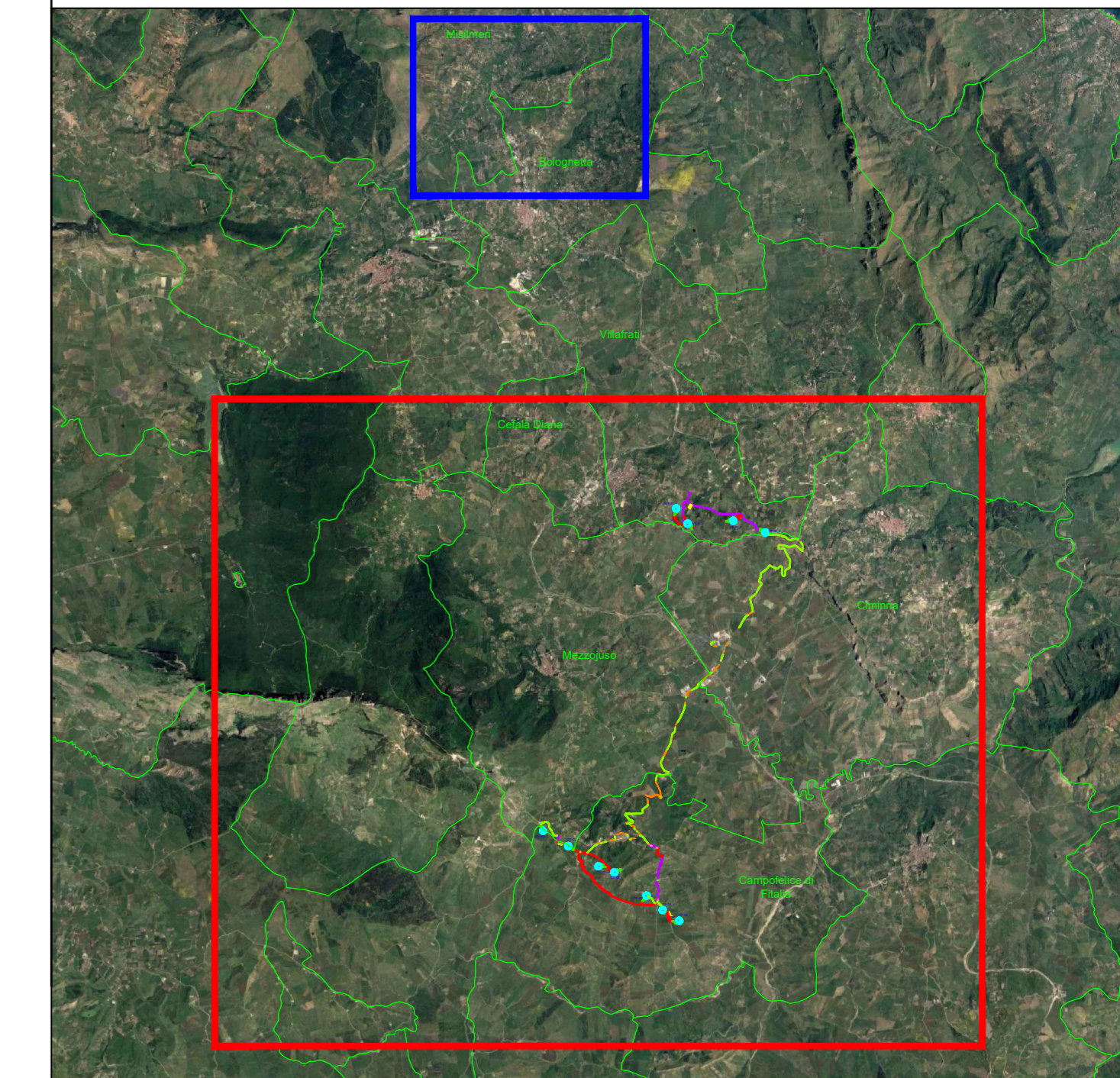
- Aree di sorvolo
- Cavidotti MT
- Fascia cavidotti MT

AREE SOGGETTE AD OCCUPAZIONE TEMPORANEA

- Piazzole temporanee
- Interventi di adeguamento della viabilità di accesso/ aree di trasbordo
- Aree cantiere
- Strade temporanee di progetto

Nota:

1. Nel calcolo delle aree soggette ad esproprio o servitù o occupazione temporanea non sono state considerate quelle sovrapposte alle strade pubbliche indicate nel catasto.
2. Il dettaglio delle particelle di proprietà pubblica che saranno soggette a concessione è consultabile all'interno del piano particellare descrittivo



INTEGRALE RICOSTRUZIONE DELL'IMPIANTO EOLICO VRG0-40

Oggetto: 040-17 - Piano particellare grafico

Proponente:

VRG Wind 040 S.r.l.

Via Algardi n.4, Milano (MI)

Progettista:

Stantec S.p.A.

Centro Direzioneale Milano 2 Palazzo Canova -20090 Segrate (Milano)
Tel: +39 02 94757240
www.stantec.com

Revisione	Descrizione	Redatto	Controllato	Approvato	Data
03	INTEGRAZIONI VOLONTARIE	M. LOPEZ	M. CARNEVALE	P. POLINELLI	27/05/2024
Fase di progetto: Definitivo		Pagina: 1/11		Formato Elaborato: A0	Scala: 1:20000