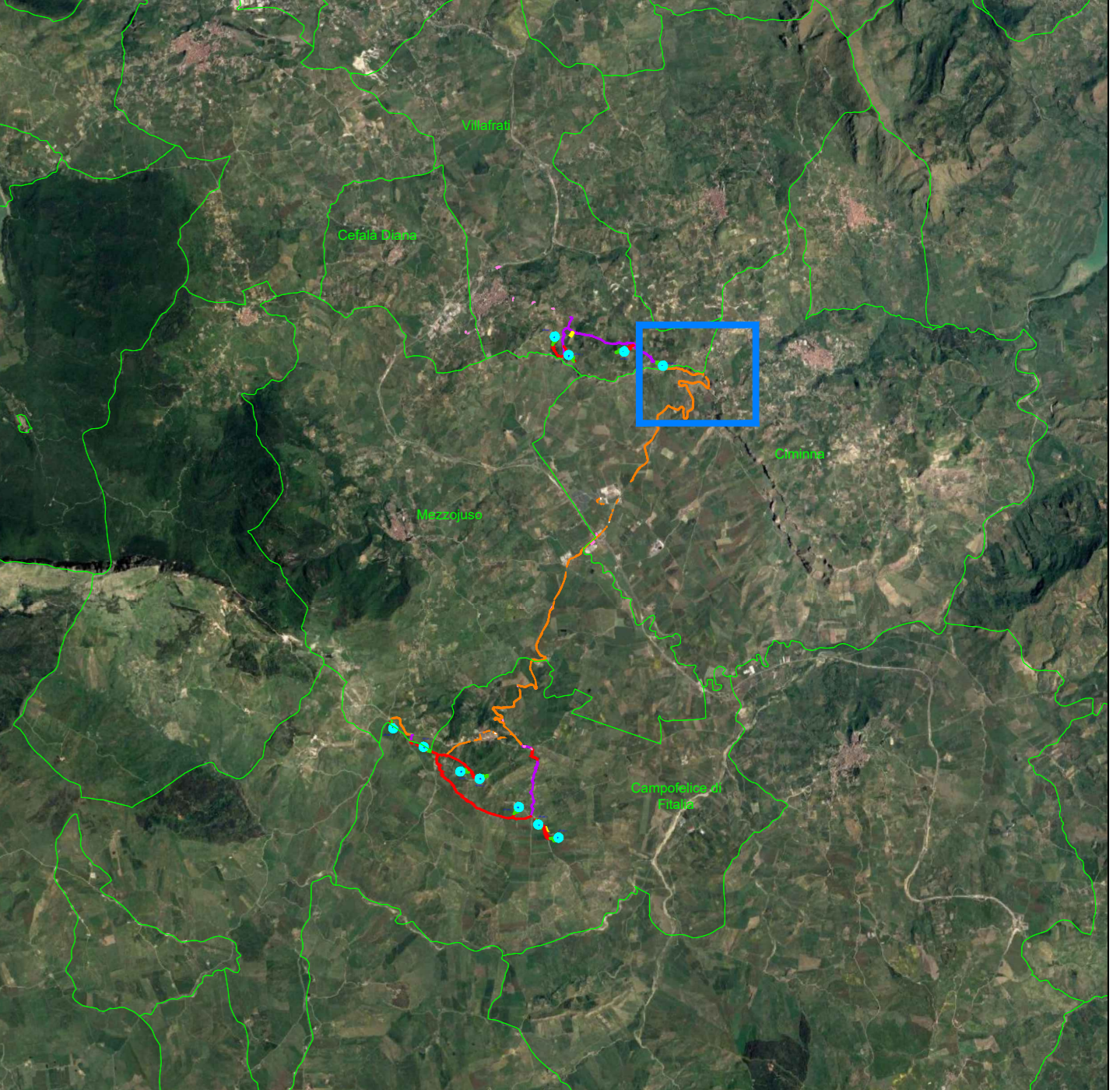


- LEGENDA**
- Aerogeneratori di progetto
  - AREE SOGGETTE AD ESPROPRIO**
    - Piazzole definitive
    - Viabilità di progetto su strada privata
    - Viabilità di progetto su strada pubblica
  - AREE SOGGETTE A SERVITÙ**
    - Aree di sorvolo
    - Cavidotti MT
    - Fascia cavidotti MT
  - AREE SOGGETTE AD OCCUPAZIONE TEMPORANEA**
    - Piazzole temporanee
    - Interventi di adeguamento della viabilità di accesso/ aree di trasbordo
    - Aree cantiere
    - Strade temporanee di progetto

- Nota:**
1. Nel calcolo delle aree soggette ad esproprio o servitù o occupazione temporanea non sono state considerate quelle sovrapposte alle strade pubbliche indicate nel catasto.
  2. Il dettaglio delle particelle di proprietà pubblica che saranno soggette a concessione è consultabile all'interno del piano particellare descrittivo



INTEGRALE RICOSTRUZIONE DELL'IMPIANTO EOLICO VRG0-40

Oggetto:		040-17 - Piano particellare grafico			
Proponente:		Progettista:			
VRG Wind 040 S.r.l.		Stantec S.p.A.			
<small>Via Algardi n.4, Milano (MI)</small>		<small>Centro Direzionale Milano 2 Palazzo Canova -20090 Segrate (Milano) Tel: +39 02 94752240 www.stantec.com</small>			
03	INTEGRAZIONI VOLONTARIE	M. LOPEZ	M. CARNEVALE	P. POLINELLI	27/05/2024
Revisione	Descrizione	Redatto	Controllato	Approvato	Data
Fase di progetto: Definitivo		Pagina: 5/11		Formato Elaborato: A0    Scala: 1:50	