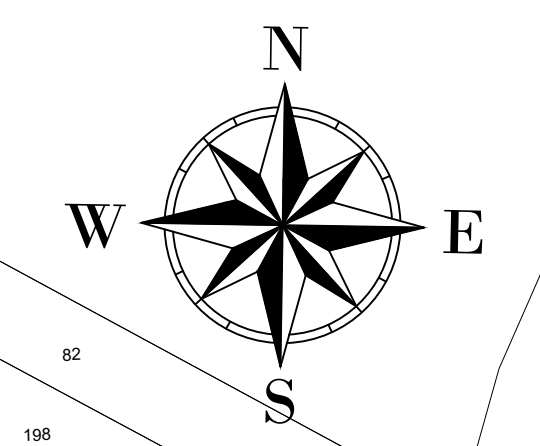


**Comune di Mezzojuso  
Foglio 20**

**Comune di Ciminna  
Foglio 20**

**Comune di Mezzojuso  
Foglio 27**

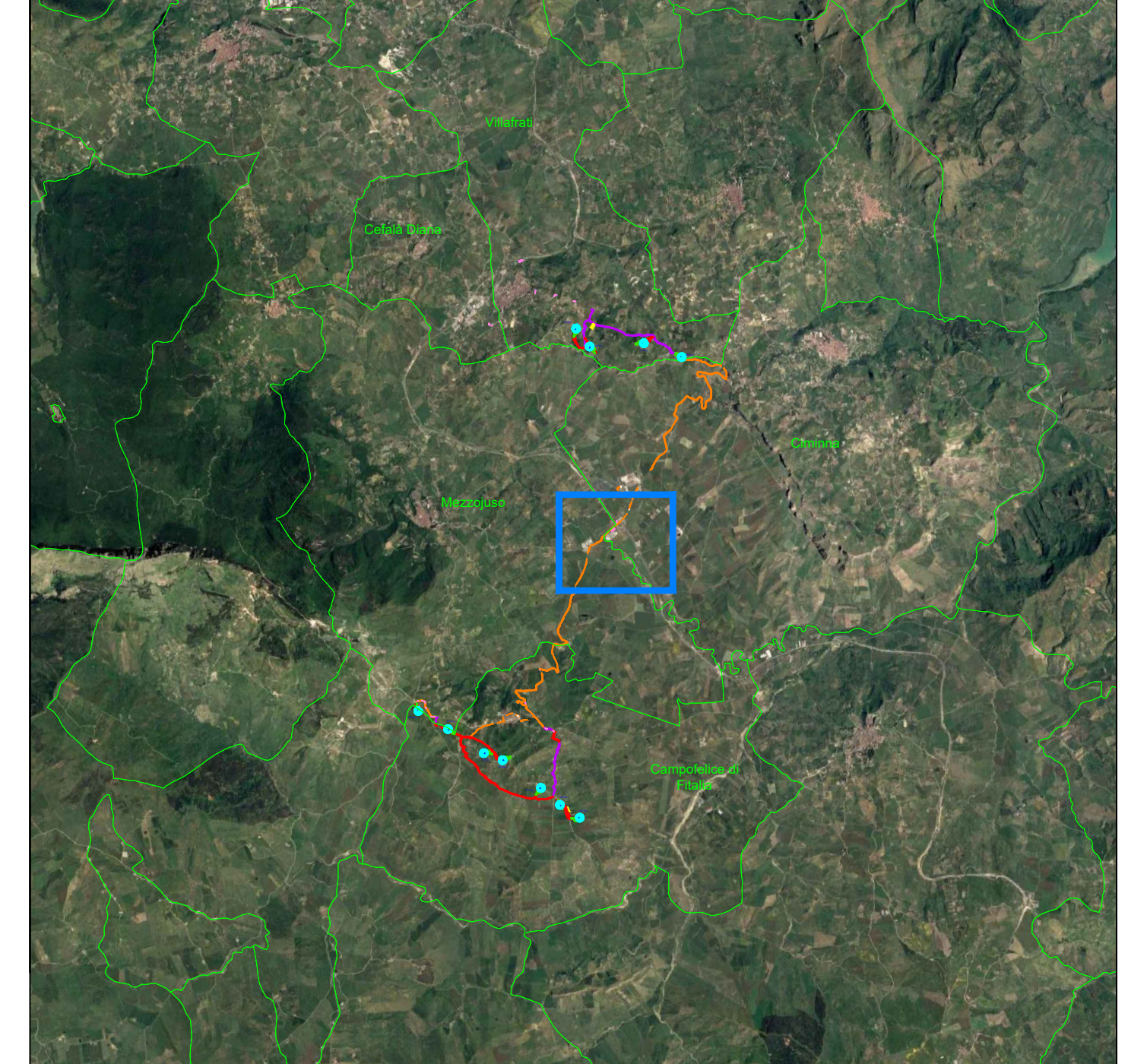


**LEGENDA**

- Aerogeneratori di progetto
- AREE SOGGETTE AD ESPROPRIO**
- Piazzole definitive
- Viabilità di progetto su strada privata
- Viabilità di progetto su strada pubblica
- AREE SOGGETTE A SERVITÙ**
- Aree di sorvolo
- Cavidotti MT
- Fascia cavidotti MT
- AREE SOGGETTE AD OCCUPAZIONE TEMPORANEA**
- Piazzole temporanee
- Interventi di adeguamento della viabilità di accesso/ aree di trasbordo
- Aree cantiere
- Strade temporanee di progetto

**Nota:**

1. Nel calcolo delle aree soggette ad esproprio o servitù o occupazione temporanea non sono state considerate quelle sovrapposte alle strade pubbliche indicate nel catasto.
2. Il dettaglio delle particelle di proprietà pubblica che saranno soggette a concessione è consultabile all'interno del piano particellare descrittivo



INTEGRALE RICOSTRUZIONE DELL'IMPIANTO EOLICO VRG0-40

Oggetto: 040-17 - Piano particellare grafico

Proponente:  <b>VRG Wind 040 S.r.l.</b> <small>Via Algardi n.4, Milano (MI)</small>	Progettista:  <b>Stantec S.p.A.</b> <small>Centro Direzionale Milano 2 Palazzo Canova -20090 Segrate (Milano) Tel: +39 02 94757240 www.stantec.com</small>
--	---

03	INTEGRAZIONI VOLONTARIE	M. LOPEZ	M. CARNEVALE	P. POLINELLI	27/05/2024
Revisione	Descrizione	Redatto	Controllato	Approvato	Data
Fase di progetto: Definitivo		Pagina: 7/11	Formato Elaborato: A0	Scala: 1:2500	