

LEGENDA

- Aerogeneratori di progetto
- Rampa/stacchi di collegamento con la viabilità esistente pubblica o privata interessata dal progetto
- Tratto in rilevato
- Tratto in trincea
- Sezione stradale
- Area gru principale
- Piazzola di montaggio
- Tracciato planimetrico - rettilineo
- Tracciato planimetrico - curva
- Terre armate
- Pareti chiodate

LEGENDA TABELLE DI TRACCIAMENTO

- Δ Angolo al centro della curva circolare
- R Raggio della curva circolare
- Sv Sviluppo della curva circolare
- TI Lunghezza della tangente della curva circolare

TABELLA COORDINATE AEROGENERATORI

ID	Comune	Est [m]	Nord [m]
VF-01_r	Villafraati	368426	4195457
VF-02_r	Villafraati	370351	4195239
VF-03_r	Villafraati	369560	4195527
VF-04_r	Villafraati	368145	4195831
CF-01_r	Mezzojuso	365474	4187475
CF-02_r	Campofelice di Fitalia	366612	4186827
CF-03_r	Campofelice di Fitalia	367414	4186249
CF-04_r	Campofelice di Fitalia	367808	4185895
CF-05_r	Campofelice di Fitalia	368221	4185627
CF-06_r	Campofelice di Fitalia	364855	4187855
CF-07_r	Campofelice di Fitalia	366221	4186975

NOTE

In fase di progettazione esecutiva, a seguito di rilievo topografico di dettaglio, saranno definiti con precisione sezioni, profili stradali ed i sistemi di drenaggio, nonché le connessioni con la viabilità pubblica e privata interferita dal progetto.

INTEGRALE RICOSTRUZIONE DELL' IMPIANTO EOLICO VRG-040

Oggetto: 040-28 - Planimetria strade interne

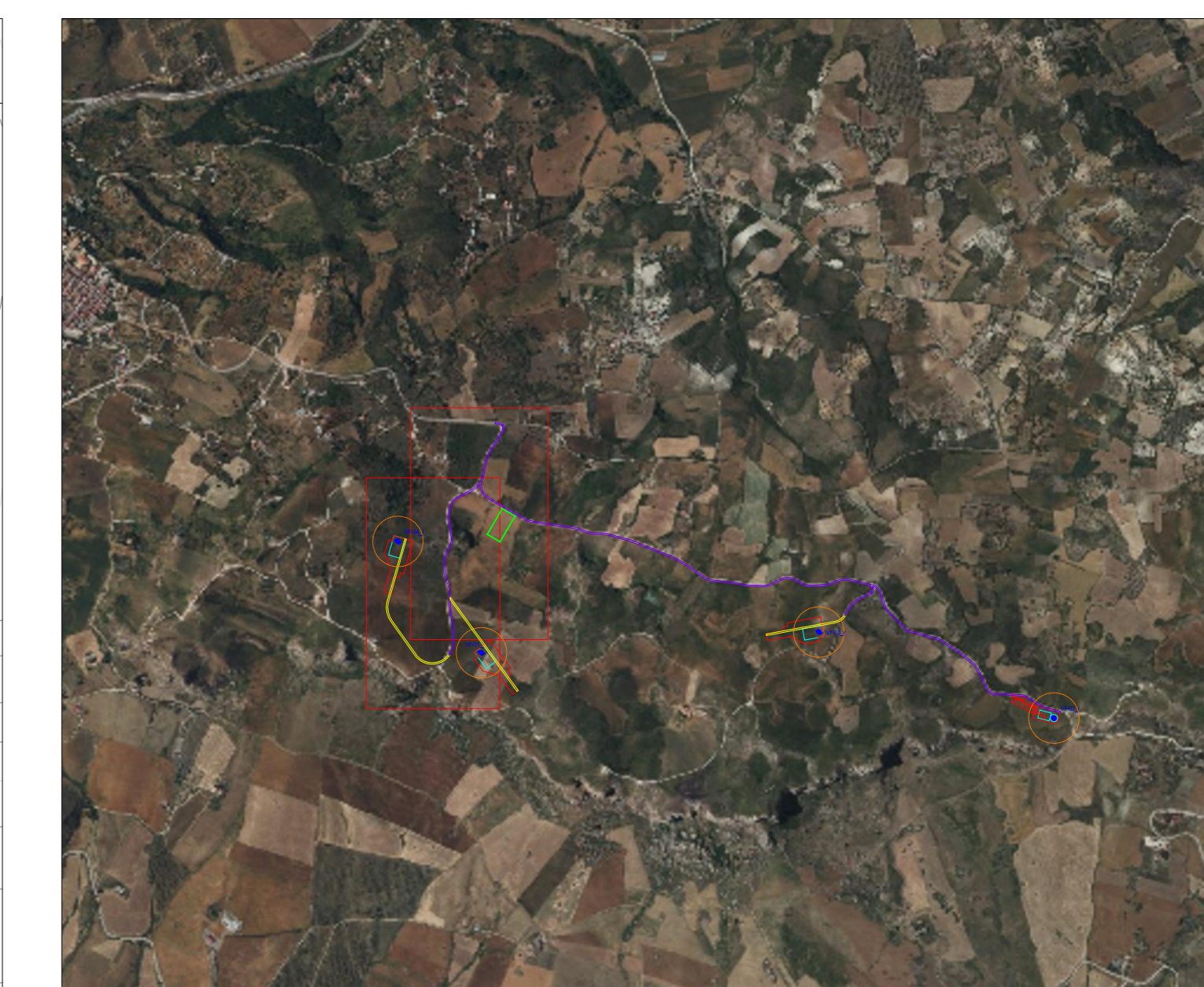
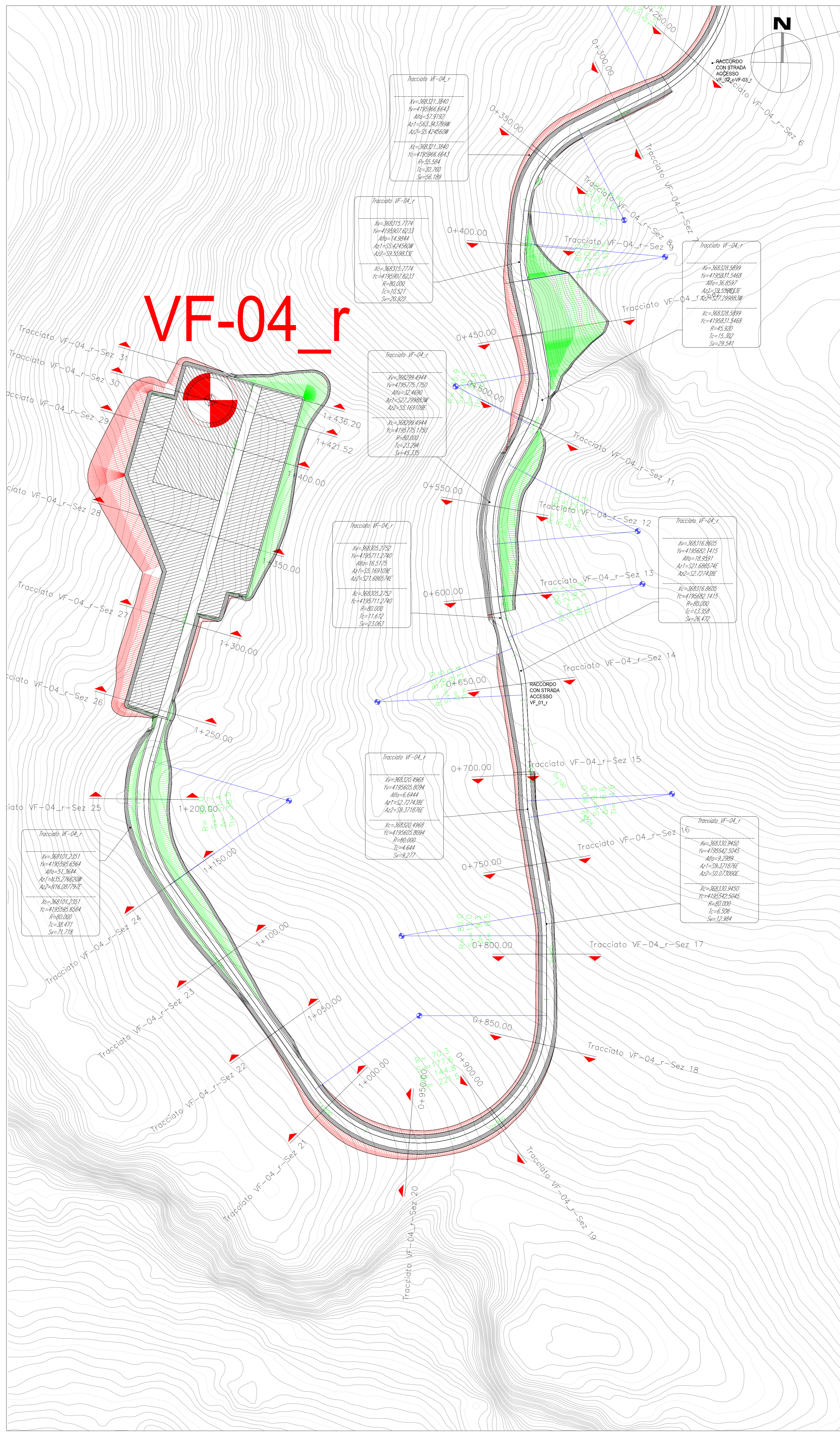
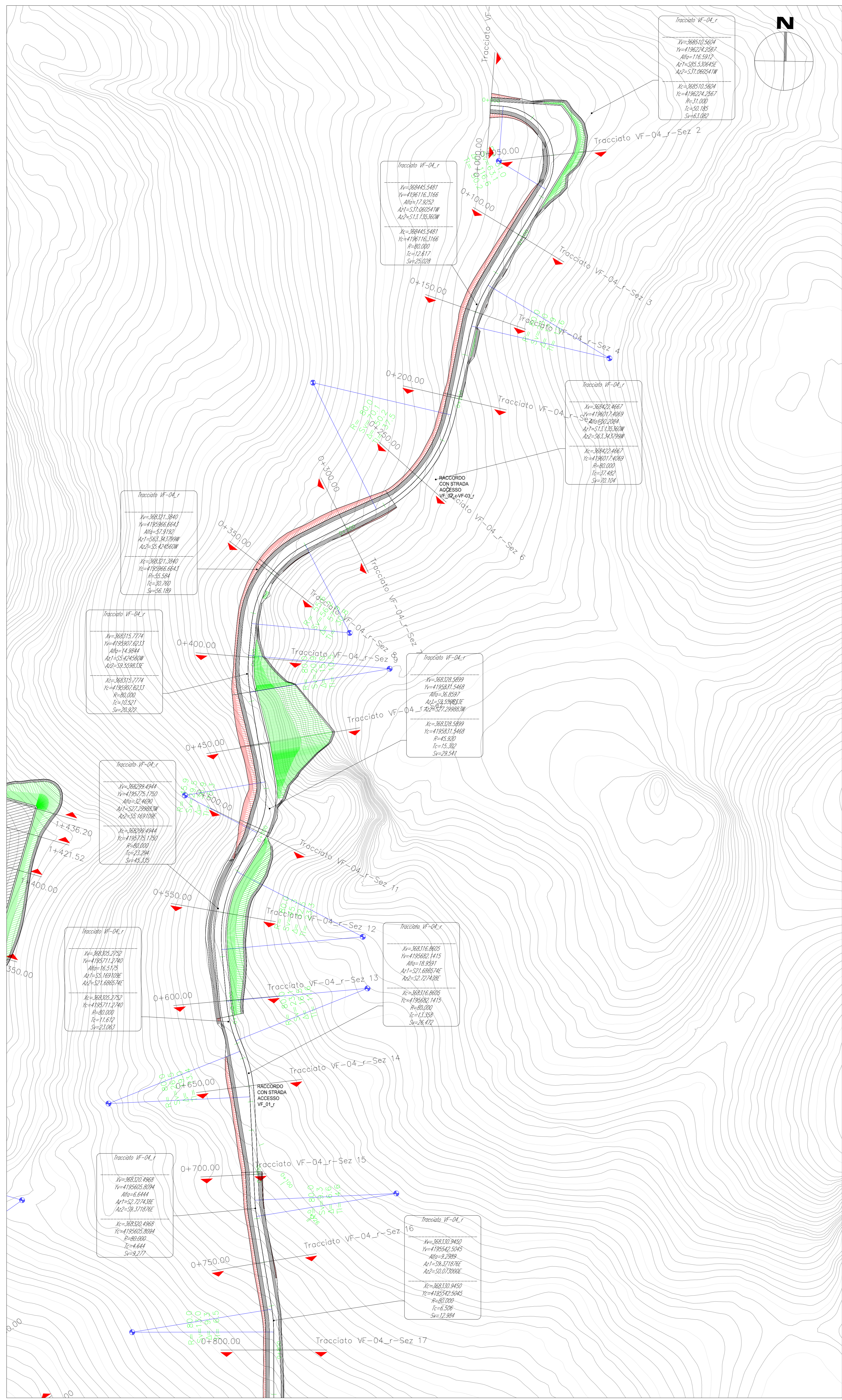
Proponente:
VRGwind040

VRG Wind 040 S.r.l.
Via Algardi n.4, Milano (MI)

Progettista:
Stantec

Stantec S.p.A.
Centro Direzionale Milano 2 Palazzo Canova -20090 Segrate (Milano)
Tel: +39 02 94757240
www.stantec.com

Revisione	Descrizione	Redatto	Controllato	Approvato	Data
03	INTEGRAZIONI VOLONTARIE	A. FILIBERTI	G. ALFANO	P. POLINELLI	03/05/2024



LEGENDA

- Aerogeneratori di progetto
- Rampa/stacchi di collegamento con la viabilità esistente pubblica o privata interessata dal progetto
- Tratto in rilevato
- Tratto in trincea
- Sezione stradale
- Area gru principale
- Piazzola di montaggio
- Tracciato planimetrico - rettilineo
- Tracciato planimetrico - curva
- Terre armate
- Pareti chiodate

LEGENDA TABELLE DI TRACCIAMENTO

- Δ Angolo al centro della curva circolare
- R Raggio della curva circolare
- Sv Sviluppo della curva circolare
- TI Lunghezza della tangente della curva circolare

TABELLA COORDINATE AEROGENERATORI

ID	Comune	Est [m]	Nord [m]
VF-01_r	Villafrati	368426	4195457
VF-02_r	Villafrati	370351	4195239
VF-03_r	Villafrati	369560	4195527
VF-04_r	Villafrati	368145	4195831
CF-01_r	Mezzojuso	365474	4187475
CF-02_r	Campofelice di Fitalia	366612	4186827
CF-03_r	Campofelice di Fitalia	367414	4186249
CF-04_r	Campofelice di Fitalia	367808	4185895
CF-05_r	Campofelice di Fitalia	368221	4185627
CF-06_r	Campofelice di Fitalia	364855	4187855
CF-07_r	Campofelice di Fitalia	366221	4186975

NOTE

In fase di progettazione esecutiva, a seguito di rilievo topografico di dettaglio, saranno definiti con precisione sezioni, profili stradali ed i sistemi di drenaggio, nonché le connessioni con la viabilità pubblica e privata interferita dal progetto.

INTEGRALE RICOSTRUZIONE DELL'IMPIANTO EOLICO VRG-040

Oggetto: 040-28 - Planimetria strade interne

Proponente: VRWind 040

VRG Wind 040 S.r.l.

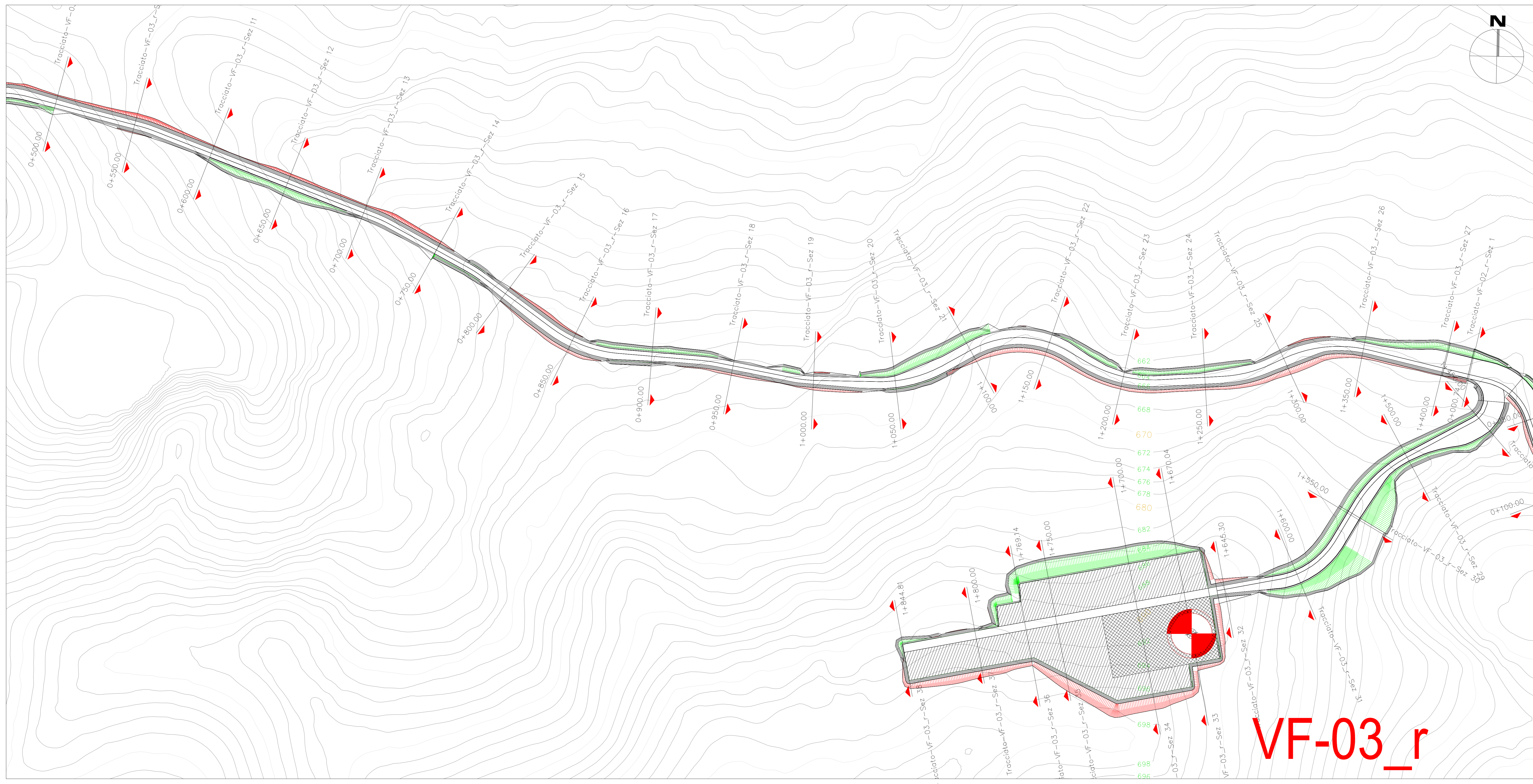
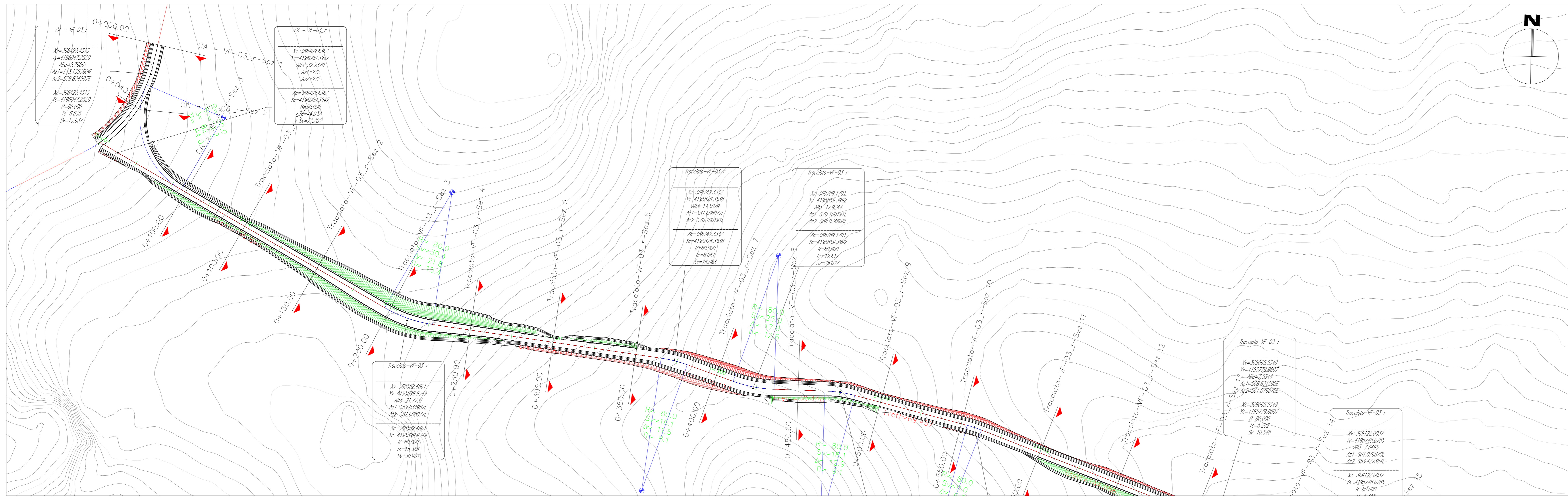
Via Algardi n.4, Milano (MI)

Progettista: Stantec

Stantec S.p.A.

Centro Direzionale Milano 2 Palazzo Canova -20090 Segrate (Milano) Tel: +39 02 94757240 www.stantec.com

Revisione	Descrizione	Redatto	Controllato	Approvato	Data
03	INTEGRAZIONI VOLONTARIE	A. FILIBERTI	G. ALFANO	P. POLINELLI	03/05/2024



LEGENDA

- Aerogeneratori di progetto
- Rampa/stacchi di collegamento con la viabilità esistente pubblica o privata interessata dal progetto
- Tratto in rilevato
- Tratto in trincea
- Sezione stradale
- Area gru principale
- Piazzola di montaggio
- Tracciato planimetrico - rettilineo
- Tracciato planimetrico - curva
- Terre armate
- Pareti chiodate

LEGENDA TABELLE DI TRACCIAMENTO

- Δ Angolo al centro della curva circolare
- R Raggio della curva circolare
- Sv Sviluppo della curva circolare
- TI Lunghezza della tangente della curva circolare

TABELLA COORDINATE AEROGENERATORI

ID	Comune	Est [m]	Nord [m]
VF-01_r	Villafraati	368426	4195457
VF-02_r	Villafraati	370351	4195239
VF-03_r	Villafraati	369560	4195527
VF-04_r	Villafraati	368145	4195831
CF-01_r	Mezzojuso	365474	4187475
CF-02_r	Campofelice di Fitalia	366612	4186827
CF-03_r	Campofelice di Fitalia	367414	4186249
CF-04_r	Campofelice di Fitalia	367808	4185895
CF-05_r	Campofelice di Fitalia	368221	4185627
CF-06_r	Campofelice di Fitalia	364855	4187855
CF-07_r	Campofelice di Fitalia	366221	4186975

NOTE

In fase di progettazione esecutiva, a seguito di rilievo topografico di dettaglio, saranno definiti con precisione sezioni, profili stradali ed i sistemi di drenaggio, nonché le connessioni con la viabilità pubblica e privata interferita dal progetto.

INTEGRALE RICOSTRUZIONE DELL' IMPIANTO EOLICO VRG-040

Oggetto: 040-28 - Planimetria strade interne

Proponente:

VRgwind040

VRG Wind 040 S.r.l.

Via Algardi n.4, Milano (MI)

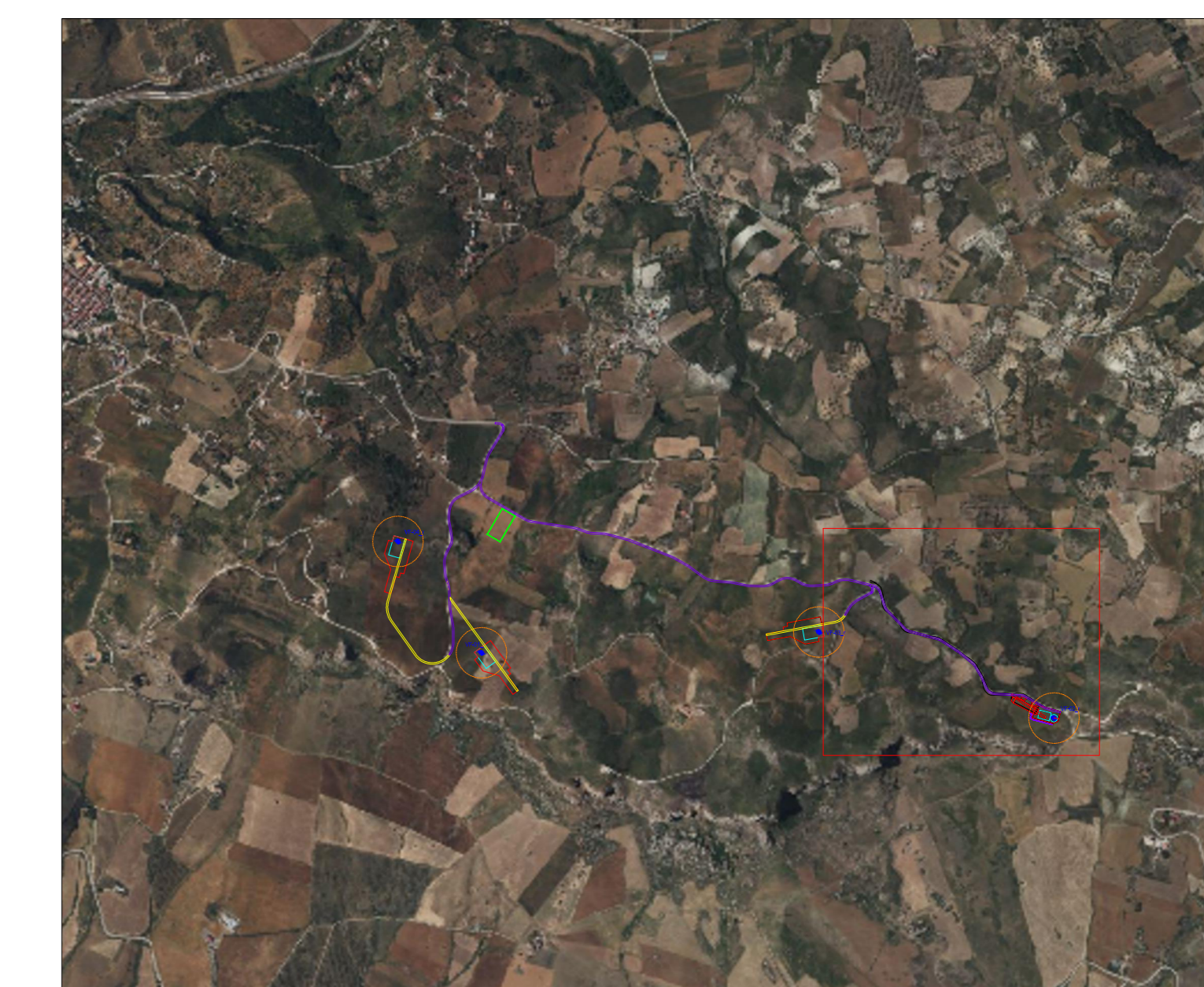
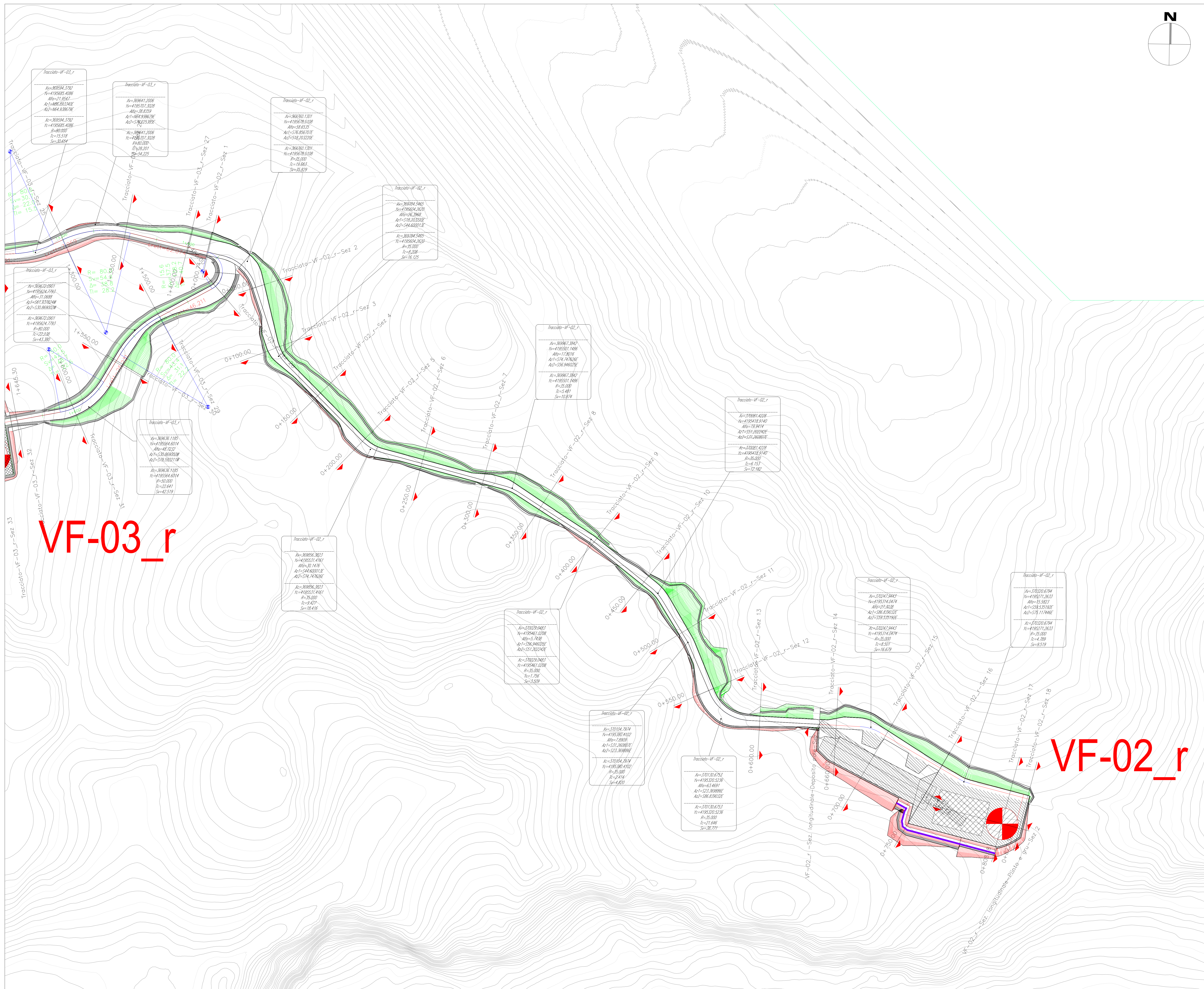
Progettista:

Stantec

Stantec S.p.A.

Centro Direzionale Milano 2 Palazzo Canova -20090 Segrate (Milano) Tel: +39 02 94757240 www.stantec.com

Revisione	Descrizione	Redatto	Controllato	Approvato	Data
03	INTEGRAZIONI VOLONTARIE	A. FILIBERTI	G. ALFANO	P. POLINELLI	03/05/2024



LEGENDA

- Aerogeneratori di progetto
- Rampa/stacchi di collegamento con la viabilità esistente pubblica o privata interessata dal progetto
- Tratto in rilevato
- Tratto in trincea
- Sezione stradale
- Area gru principale
- Piazzola di montaggio
- Tracciato planimetrico - rettilineo
- Tracciato planimetrico - curva
- Terre armate
- Pareti chiodate

LEGENDA TABELLE DI TRACCIAMENTO

- Δ Angolo al centro della curva circolare
- R Raggio della curva circolare
- Sv Sviluppo della curva circolare
- TI Lunghezza della tangente della curva circolare

TABELLA COORDINATE AEROGENERATORI

ID	Comune	Est [m]	Nord [m]
VF-01_r	Villafrati	368426	4195457
VF-02_r	Villafrati	370351	4195239
VF-03_r	Villafrati	369560	4195527
VF-04_r	Villafrati	368145	4195831
CF-01_r	Mezzojuso	365474	4187475
CF-02_r	Campofelice di Fitalia	366612	4186827
CF-03_r	Campofelice di Fitalia	367414	4186249
CF-04_r	Campofelice di Fitalia	367808	4185895
CF-05_r	Campofelice di Fitalia	368221	4185627
CF-06_r	Campofelice di Fitalia	364855	4187855
CF-07_r	Campofelice di Fitalia	366221	4186975

NOTE

In fase di progettazione esecutiva, a seguito di rilievo topografico di dettaglio, saranno definiti con precisione sezioni, profili stradali ed i sistemi di drenaggio, nonché le connessioni con la viabilità pubblica e privata interferita dal progetto.

INTEGRALE RICOSTRUZIONE DELL' IMPIANTO EOLICO VRG-040

Oggetto: 040-28 - Planimetria strade interne

Proponente:

VRGwind040

VRG Wind 040 S.r.l.

Via Algardi n.4, Milano (MI)

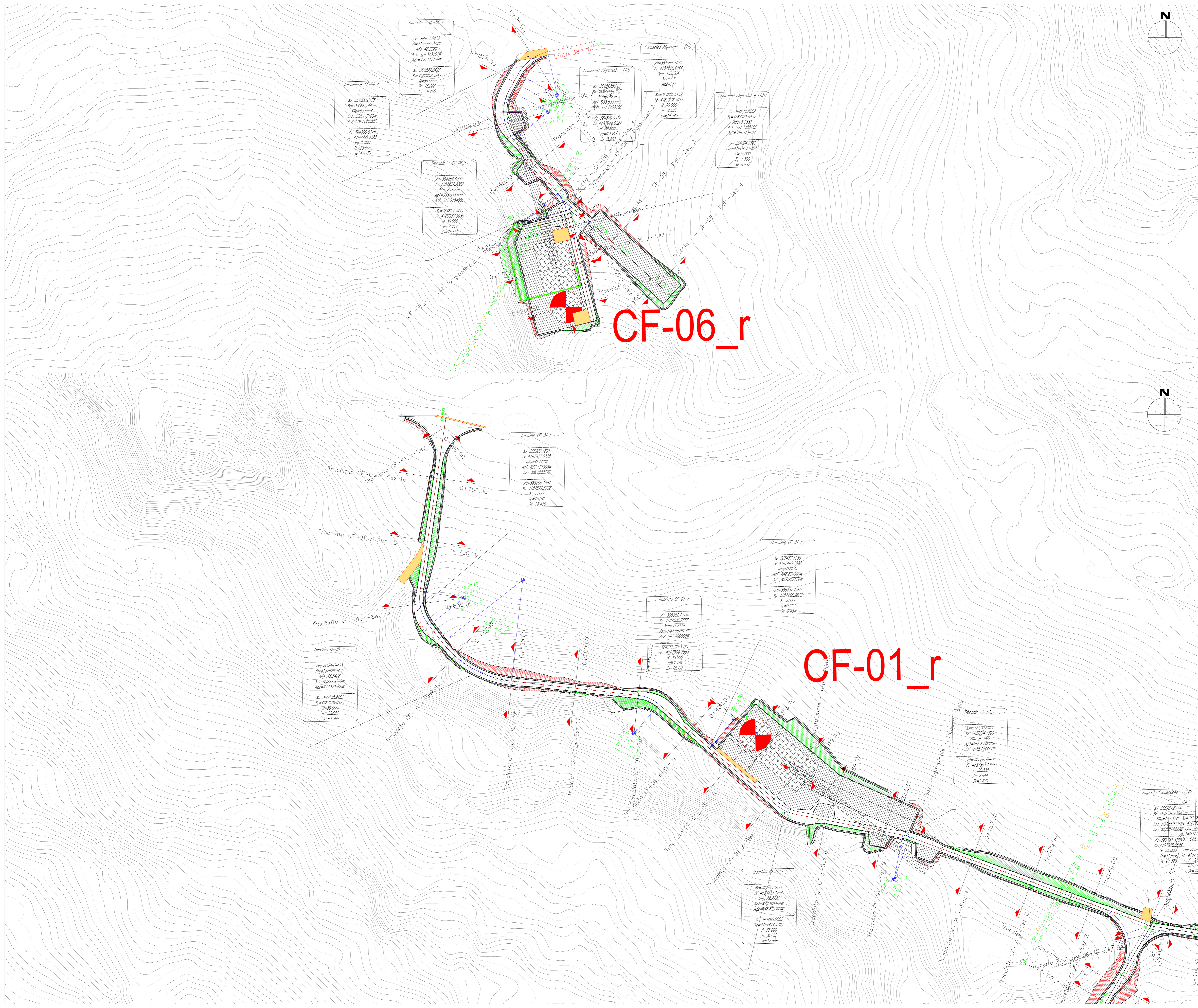
Progettista:

Stantec

Stantec S.p.A.

Centro Direzionale Milano 2 Palazzo Canova -20090 Segrate (Milano)
Tel: +39 02 94757240
www.stantec.com

03	INTEGRAZIONI VOLONTARIE	A. FILIBERTI	G. ALFANO	P. POLINELLI	03/05/2024
Revisione	Descrizione	Redatto	Controllato	Approvato	Data



LEGENDA

- Aerogeneratori di progetto
- Rampa/stacchi di collegamento con la viabilità esistente pubblica o privata interessata dal progetto
- Tratto in rilevato
- Tratto in trincea
- Sezione stradale
- Area gru principale
- Piazzola di montaggio
- Tracciato planimetrico - rettilineo
- Tracciato planimetrico - curva
- Terre armate
- Pareti chiodate

LEGENDA TABELLE DI TRACCIAMENTO

- Δ Angolo al centro della curva circolare
- R Raggio della curva circolare
- Sv Sviluppo della curva circolare
- TI Lunghezza della tangente della curva circolare

TABELLA COORDINATE AEROGENERATORI

ID	Comune	Est [m]	Nord [m]
VF-01_r	Villafraati	368426	4195457
VF-02_r	Villafraati	370351	4195239
VF-03_r	Villafraati	369560	4195527
VF-04_r	Villafraati	368145	4195831
CF-01_r	Mezzojuso	365474	4187475
CF-02_r	Campofelice di Fitalia	366612	4186827
CF-03_r	Campofelice di Fitalia	367414	4186249
CF-04_r	Campofelice di Fitalia	367808	4185895
CF-05_r	Campofelice di Fitalia	368221	4185627
CF-06_r	Campofelice di Fitalia	364855	4187855
CF-07_r	Campofelice di Fitalia	366221	4186975

NOTE

In fase di progettazione esecutiva, a seguito di rilievo topografico di dettaglio, saranno definiti con precisione sezioni, profili stradali ed i sistemi di drenaggio, nonché le connessioni con la viabilità pubblica e privata interferita dal progetto.

INTEGRALE RICOSTRUZIONE DELL' IMPIANTO EOLICO VRG-040

Oggetto: 040-28 - Planimetria strade interne

Proponente: VRGwind 040

Progettista: Stantec

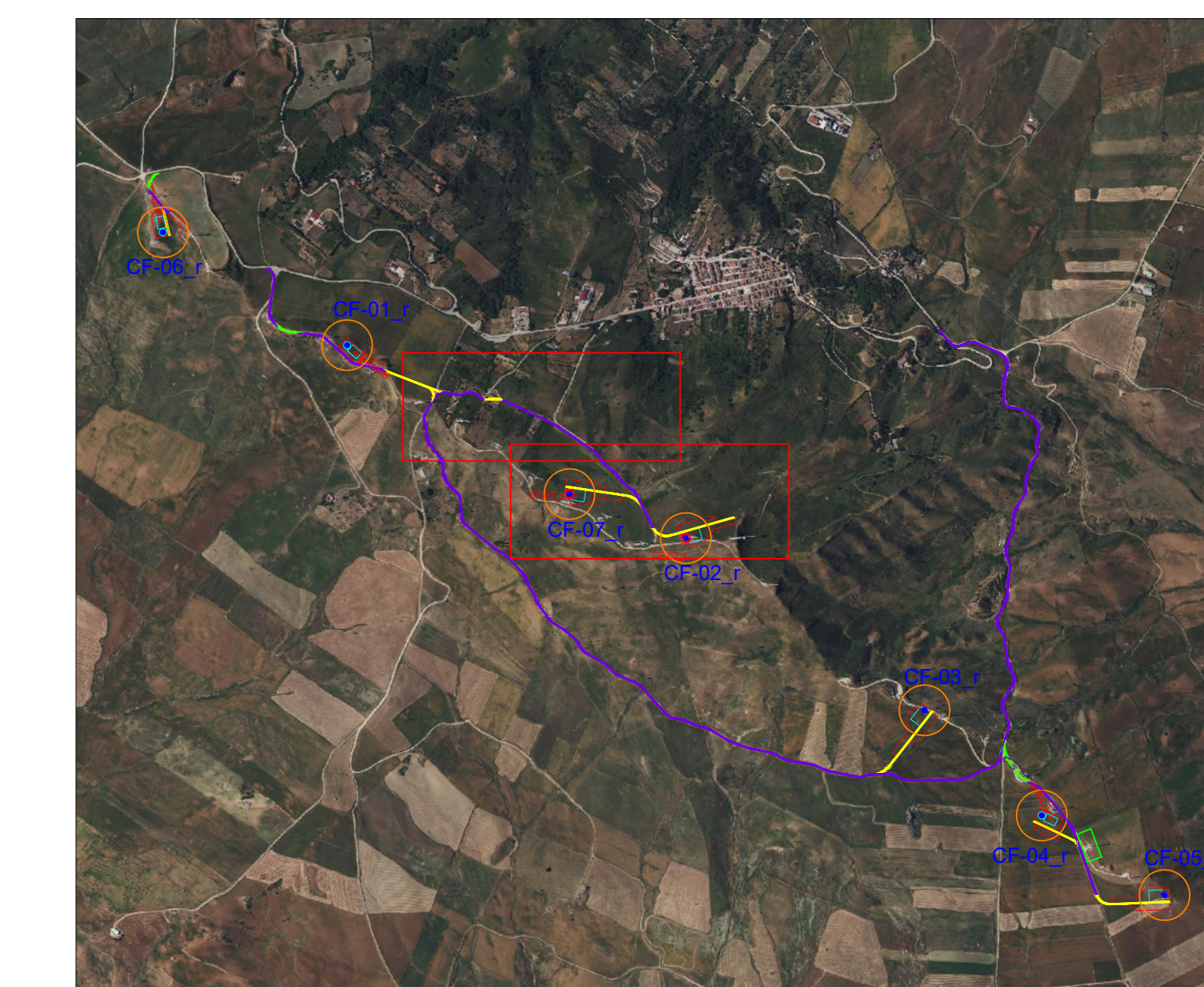
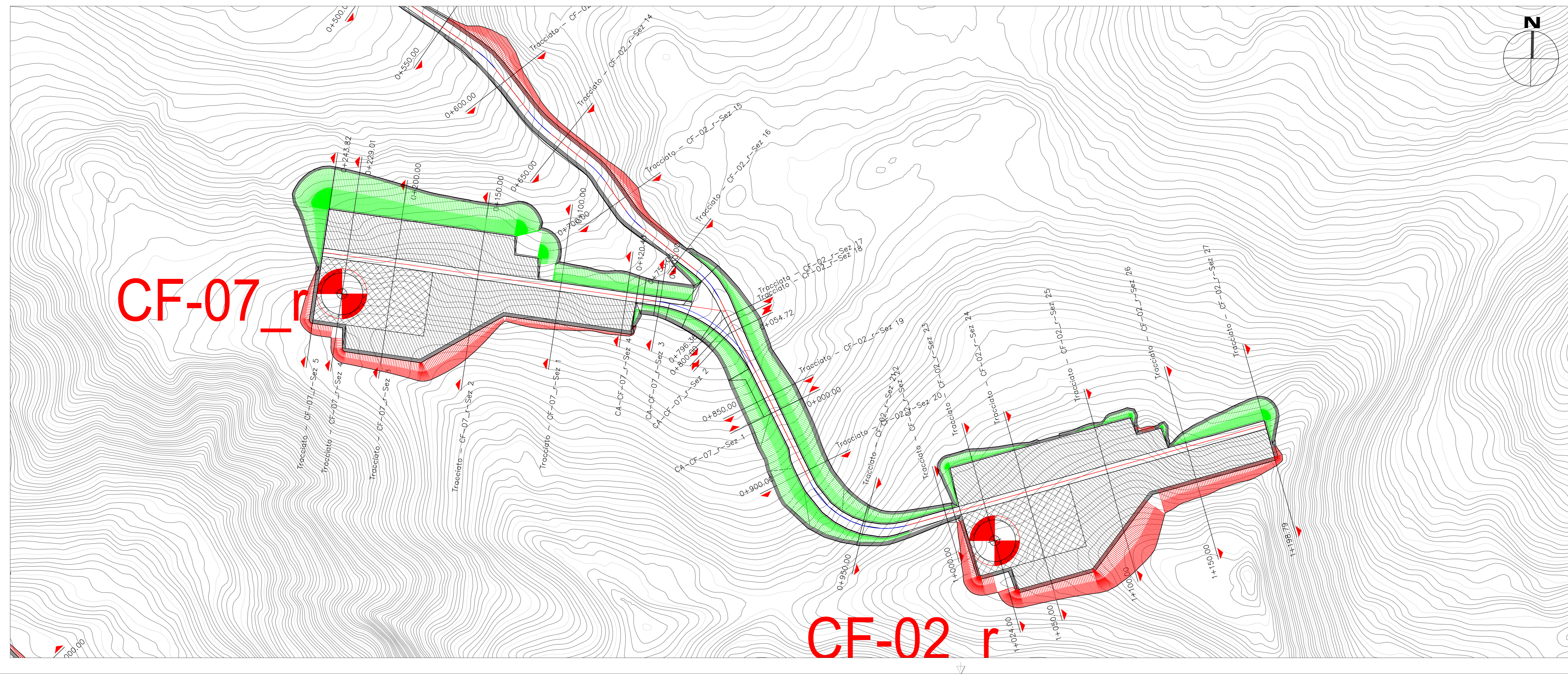
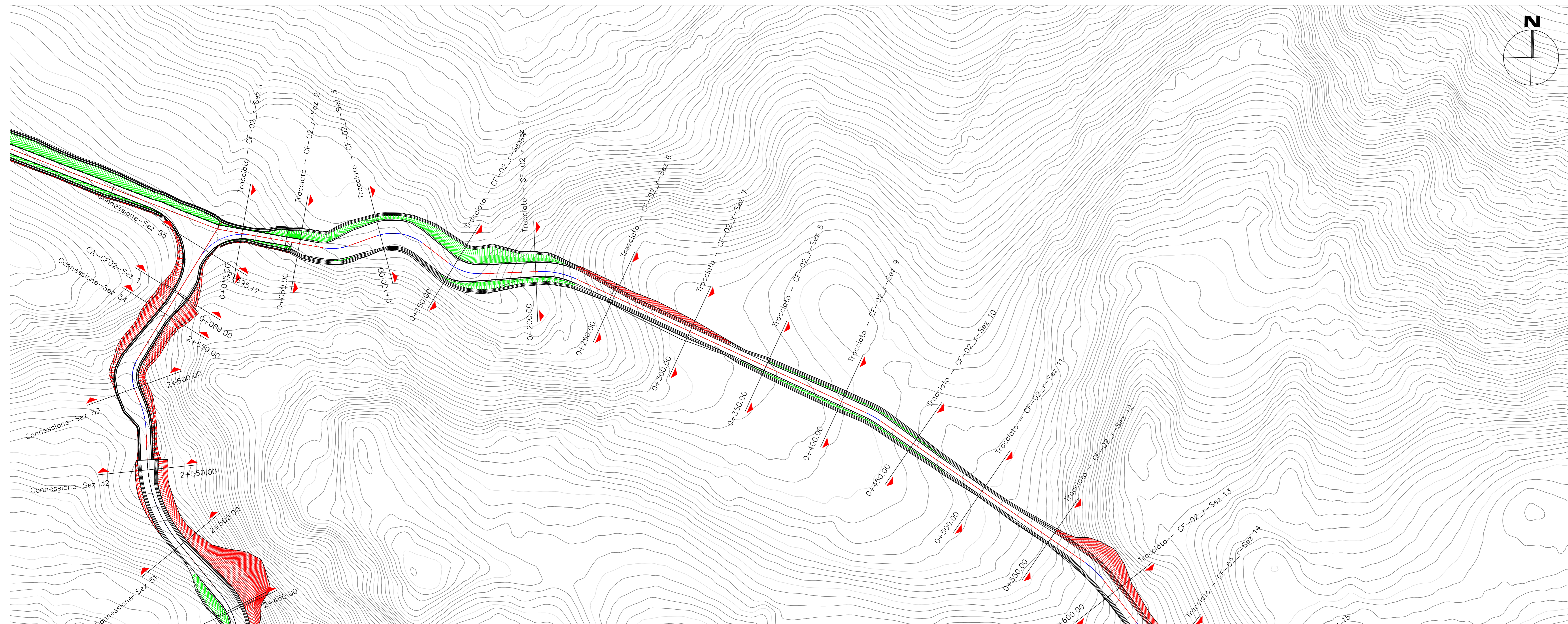
VRG Wind 040 S.r.l.

Via Algardi n.4, Milano (MI)

Stantec S.p.A.

Centro Direzionale Milano 2 Palazzo Canova - 20090 Segrate (Milano)
Tel: +39 02 94757240
www.stantec.com

Revisione	Descrizione	Redatto	Controllato	Approvato	Data
03	INTEGRAZIONI VOLONTARIE	M. DA ROSI	G. ALFANO	P. POLINELLI	03/05/2024



LEGENDA

- Aerogeneratori di progetto
- Rampa/stacchi di collegamento con la viabilità esistente pubblica o privata interessata dal progetto
- Tratto in rilevato
- Tratto in trincea
- Sezione stradale
- Area gru principale
- Piazzola di montaggio
- Tracciato planimetrico - rettilineo
- Tracciato planimetrico - curva
- Terre armate
- Pareti chiodate

LEGENDA TABELLE DI TRACCIAMENTO

- A Angolo al centro della curva circolare
- R Raggio della curva circolare
- Sv Sviluppo della curva circolare
- TI Lunghezza della tangente della curva circolare

TABELLA COORDINATE AEROGENERATORI

ID	Comune	Est [m]	Nord [m]
VF-01_r	Villafrati	368426	4195457
VF-02_r	Villafrati	370351	4195239
VF-03_r	Villafrati	369560	4195527
VF-04_r	Villafrati	368145	4195831
CF-01_r	Mezzojuso	365474	4187475
CF-02_r	Campofelice di Fitalia	366612	4186827
CF-03_r	Campofelice di Fitalia	367414	4186249
CF-04_r	Campofelice di Fitalia	367808	4185895
CF-05_r	Campofelice di Fitalia	368221	4185627
CF-06_r	Campofelice di Fitalia	364855	4187855
CF-07_r	Campofelice di Fitalia	366221	4186975

NOTE

In fase di progettazione esecutiva, a seguito di rilievo topografico di dettaglio, saranno definiti con precisione sezioni, profili stradali ed i sistemi di drenaggio, nonché le connessioni con la viabilità pubblica e privata interferita dal progetto.

INTEGRALE RICOSTRUZIONE DELL' IMPIANTO EOLICO VRG-040

Oggetto: 040-28 - Planimetria strade interne

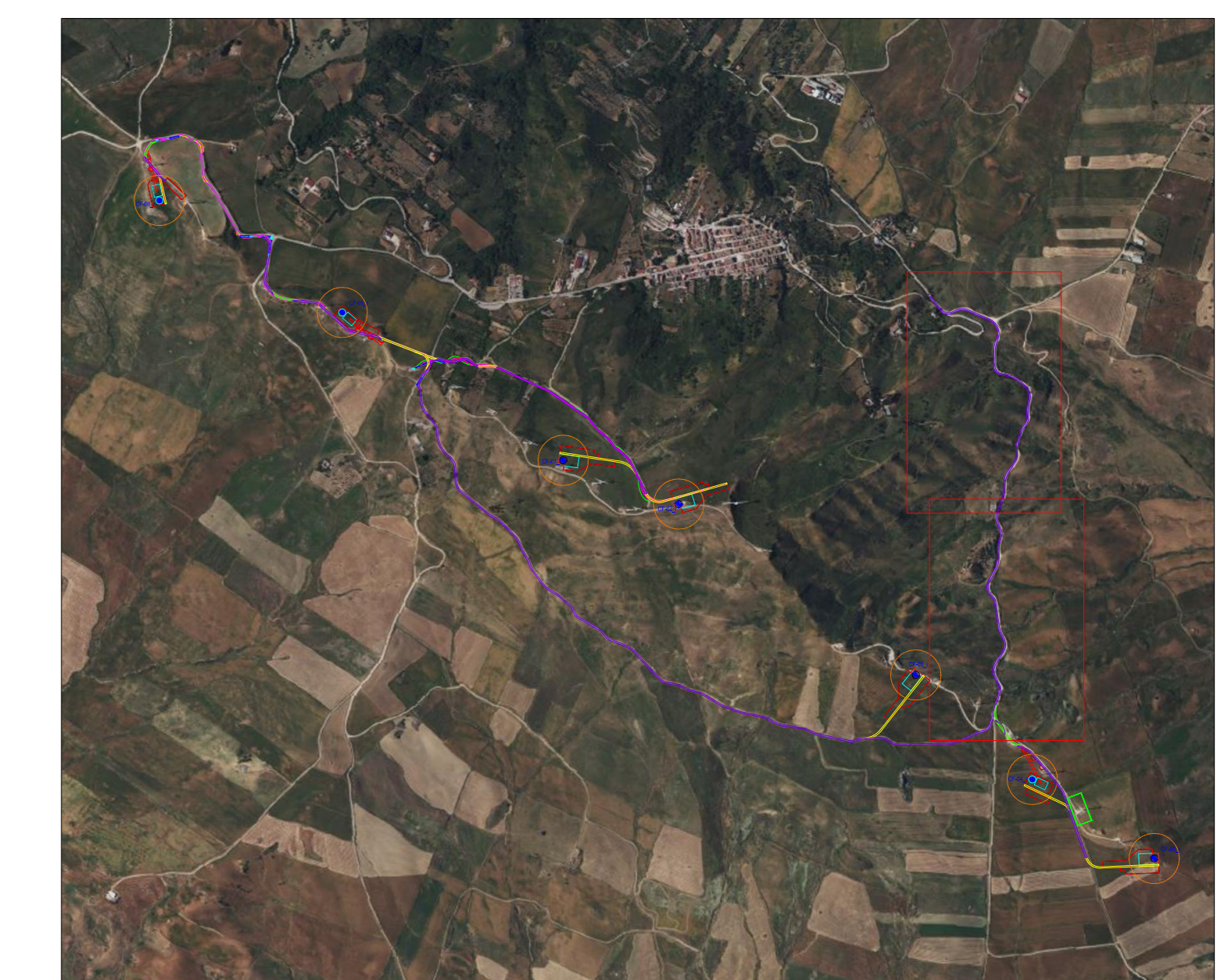
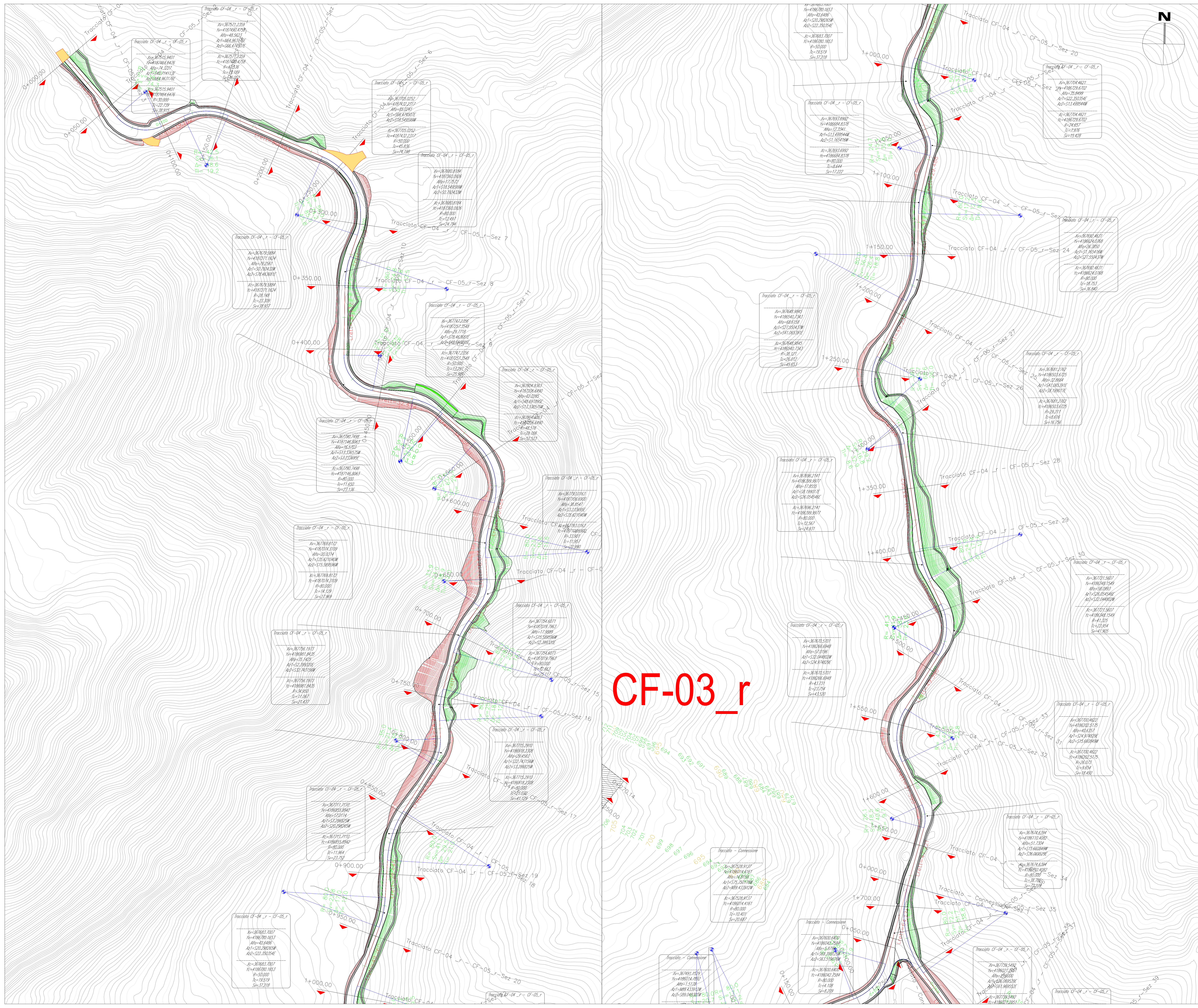
Proponente:
VRGwind040

VRG Wind 040 S.r.l.
Via Algardi n.4,
Milano (MI)

Progettista:
Stantec

Stantec S.p.A.
Centro Direzionale Milano 2 Palazzo Canova -20090 Segrate
(Milano)
Tel: +39 02 94757240
www.stantec.com

Revisione	Descrizione	Redatto	Controllato	Approvato	Data
03	INTEGRAZIONI VOLONTARIE	A. FILIBERTI	G. ALFANO	P. POLINELLI	03/05/2024



- LEGENDA**
- Aerogeneratori di progetto
 - Rampa/stacchi di collegamento con la viabilità esistente pubblica o privata interessata dal progetto
 - Tratto in rilevato
 - Tratto in trincea
 - Sezione stradale
 - Area gru principale
 - Piazzola di montaggio
 - Tracciato planimetrico - rettilineo
 - Tracciato planimetrico - curva
 - Terre armate
 - Pareti chiudute

- LEGENDA TABELLE DI TRACCIAMENTO**
- Δ Angolo al centro della curva circolare
 - R Raggio della curva circolare
 - Sv Sviluppo della curva circolare
 - TI Lunghezza della tangente della curva circolare

TABELLA COORDINATE AEROGENERATORI

ID	Comune	Est [m]	Nord [m]
VF-01_r	Villafraati	368426	4195457
VF-02_r	Villafraati	370351	4195239
VF-03_r	Villafraati	369560	4195527
VF-04_r	Villafraati	368145	4195831
CF-01_r	Mezzojuso	365474	4187475
CF-02_r	Campofelice di Fitalia	366612	4186827
CF-03_r	Campofelice di Fitalia	367414	4186249
CF-04_r	Campofelice di Fitalia	367808	4185895
CF-05_r	Campofelice di Fitalia	368221	4185627
CF-06_r	Campofelice di Fitalia	364855	4187855
CF-07_r	Campofelice di Fitalia	366221	4186975

NOTE
 In fase di progettazione esecutiva, a seguito di rilievo topografico di dettaglio, saranno definiti con precisione sezioni, profili stradali ed i sistemi di drenaggio, nonché le connessioni con la viabilità pubblica e privata interferita dal progetto.

CF-03_r

INTEGRALE RICOSTRUZIONE DELL'IMPIANTO EOLICO VRG-040

Oggetto: 040-28 - Planimetria strade interne

Proponente: VRGwind 040

Progettista: Stantec

VRG Wind 040 S.r.l.

Stantec S.p.A.

Via Algardi n.4, Milano (MI)

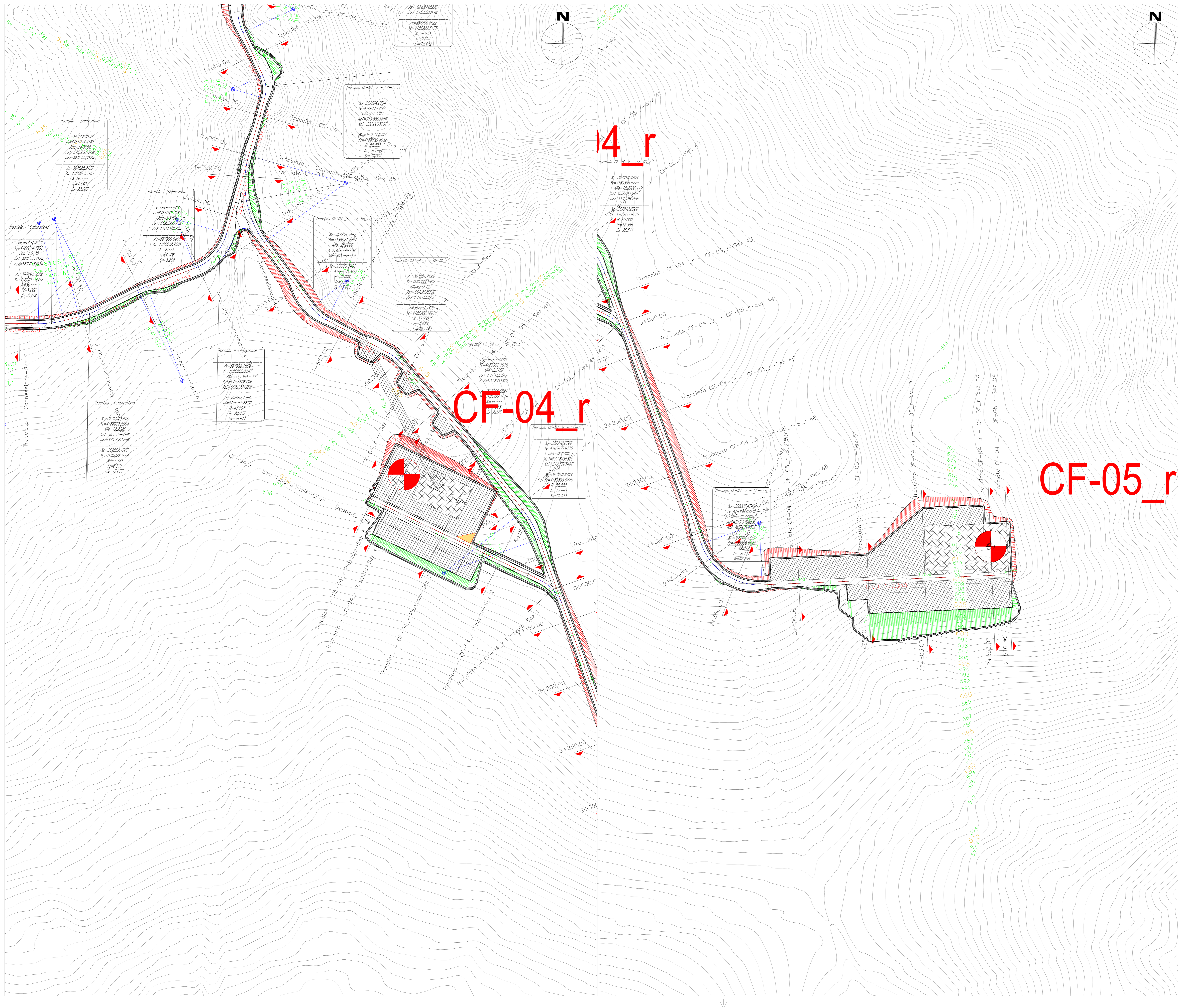
Centro Direzionale Milano 2 Palazzo Canova -20090 Segrate (Milano)

Tel: +39 02 94757240

www.stantec.com

Revisione	Descrizione	Redatto	Controllato	Approvato	Data
03	INTEGRAZIONI VOLONTARIE	M. DA ROSI	G. ALFANO	P. POLINELLI	03/05/2024

Fase di progetto: Definitivo | Pagina: 7/10 | Formato Elaborato: A0 | Scala: 1:1000



LEGENDA

- Aerogeneratori di progetto
- Rampa/stacchi di collegamento con la viabilità esistente pubblica o privata interessata dal progetto
- Tratto in rilevato
- Tratto in trincea
- Sezione stradale
- Area gru principale
- Piazzola di montaggio
- Tracciato planimetrico - rettilineo
- Tracciato planimetrico - curva
- Terre armate
- Pareti chiodate

LEGENDA TABELLE DI TRACCIAMENTO

- Δ Angolo al centro della curva circolare
- R Raggio della curva circolare
- Sv Sviluppo della curva circolare
- TI Lunghezza della tangente della curva circolare

TABELLA COORDINATE AEROGENERATORI

ID	Comune	Est [m]	Nord [m]
VF-01_r	Villafraati	368426	4195457
VF-02_r	Villafraati	370351	4195239
VF-03_r	Villafraati	369560	4195527
VF-04_r	Villafraati	368145	4195831
CF-01_r	Mezzojuso	365474	4187475
CF-02_r	Campofelice di Fitalia	366612	4186827
CF-03_r	Campofelice di Fitalia	367414	4186249
CF-04_r	Campofelice di Fitalia	367808	4185895
CF-05_r	Campofelice di Fitalia	368221	4185627
CF-06_r	Campofelice di Fitalia	364855	4187855
CF-07_r	Campofelice di Fitalia	366221	4186975

NOTE

In fase di progettazione esecutiva, a seguito di rilievo topografico di dettaglio, saranno definiti con precisione sezioni, profili stradali ed i sistemi di drenaggio, nonché le connessioni con la viabilità pubblica e privata interferita dal progetto.

INTEGRALE RICOSTRUZIONE DELL' IMPIANTO EOLICO VRG-040

Oggetto: 040-28 - Planimetria strade interne

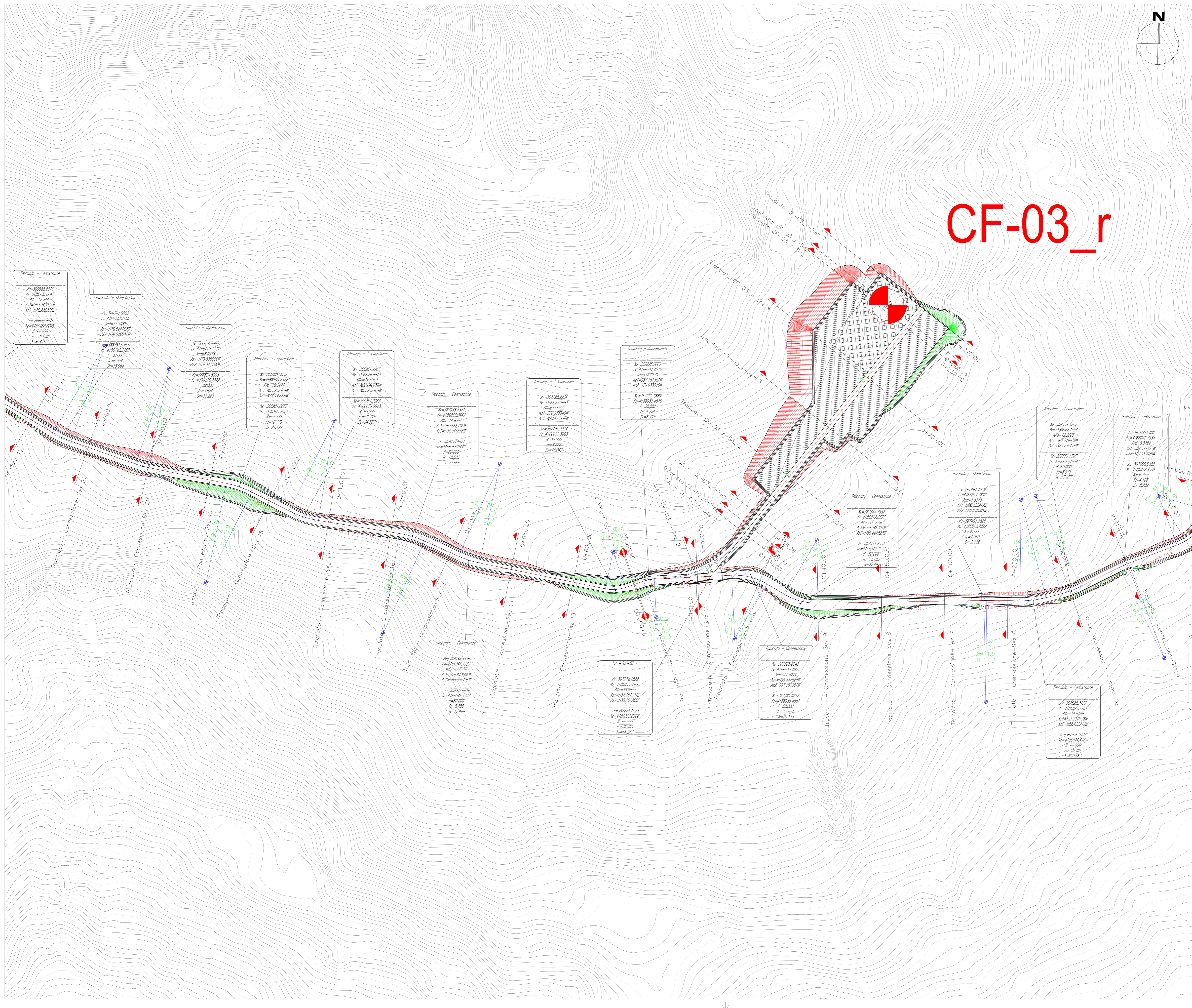
Proponente:
VRGwind 040

VRG Wind 040 S.r.l.
Via Algardi n.4, Milano (MI)

Progettista:
Stantec

Stantec S.p.A.
Centro Direzionale Milano 2 Palazzo Canova -20090 Segrate (Milano)
Tel: +39 02 94757240
www.stantec.com

Revisione	Descrizione	Redatto	Controllato	Approvato	Data
03	INTEGRAZIONI VOLONTARIE	M. DA ROS	G. ALFANO	P. POLINELLI	03/05/2024



LEGENDA

- Aerogeneratori di progetto
- Rampa/stacchi di collegamento con la viabilità esistente pubblica o privata interessata dal progetto
- Tratto in rilevato
- Tratto in trincea
- Sezione stradale
- Area gru principale
- Piazzola di montaggio
- Tracciato planimetrico - rettilfio
- Tracciato planimetrico - curva
- Terre armate
- Pareti chiodate

LEGENDA TABELLE DI TRACCIAMENTO

- Δ Angolo al centro della curva circolare
- R Raggio della curva circolare
- Sv Sviluppo della curva circolare
- TI Lunghezza della tangente della curva circolare

TABELLA COORDINATE AEROGENERATORI

ID	Comune	Est [m]	Nord [m]
VF-01_r	Villafraati	368426	4195457
VF-02_r	Villafraati	370351	4195239
VF-03_r	Villafraati	369560	4195527
VF-04_r	Villafraati	368145	4195831
CF-01_r	Mezzojuso	365474	4187475
CF-02_r	Campofelice di Fitalia	366612	4186827
CF-03_r	Campofelice di Fitalia	367414	4186249
CF-04_r	Campofelice di Fitalia	367808	4185895
CF-05_r	Campofelice di Fitalia	368221	4185627
CF-06_r	Campofelice di Fitalia	364855	4187855
CF-07_r	Campofelice di Fitalia	366221	4186975

NOTE

In fase di progettazione esecutiva, a seguito di rilievo topografico di dettaglio, saranno definiti con precisione sezioni, profili stradali ed i sistemi di drenaggio, nonché le connessioni con la viabilità pubblica e privata interferita dal progetto.

INTEGRALE RICOSTRUZIONE DELL' IMPIANTO EOLICO VRG-040

Oggetto: 040-28 - Planimetria strade interne

Proponente: **VRGwind040**

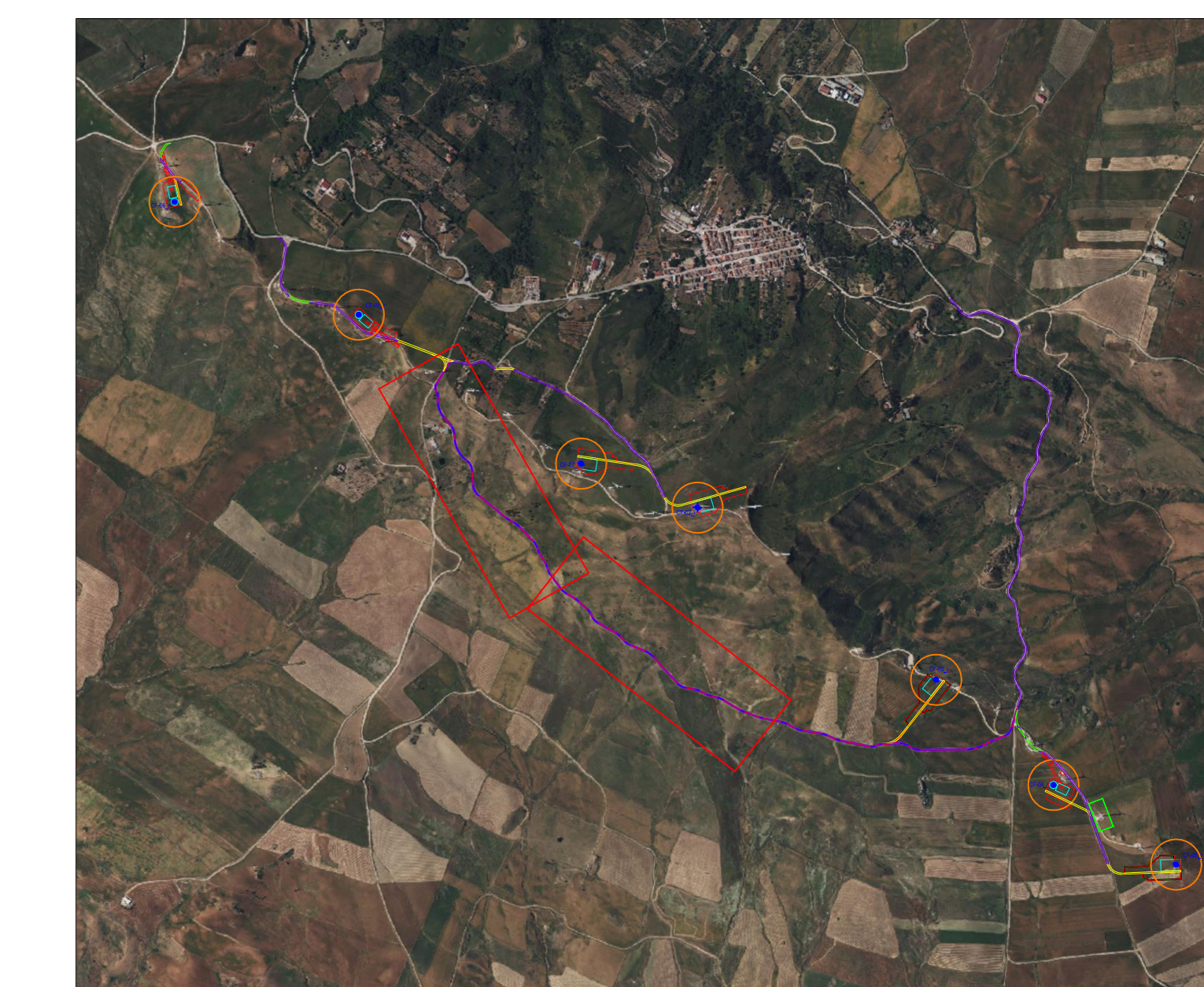
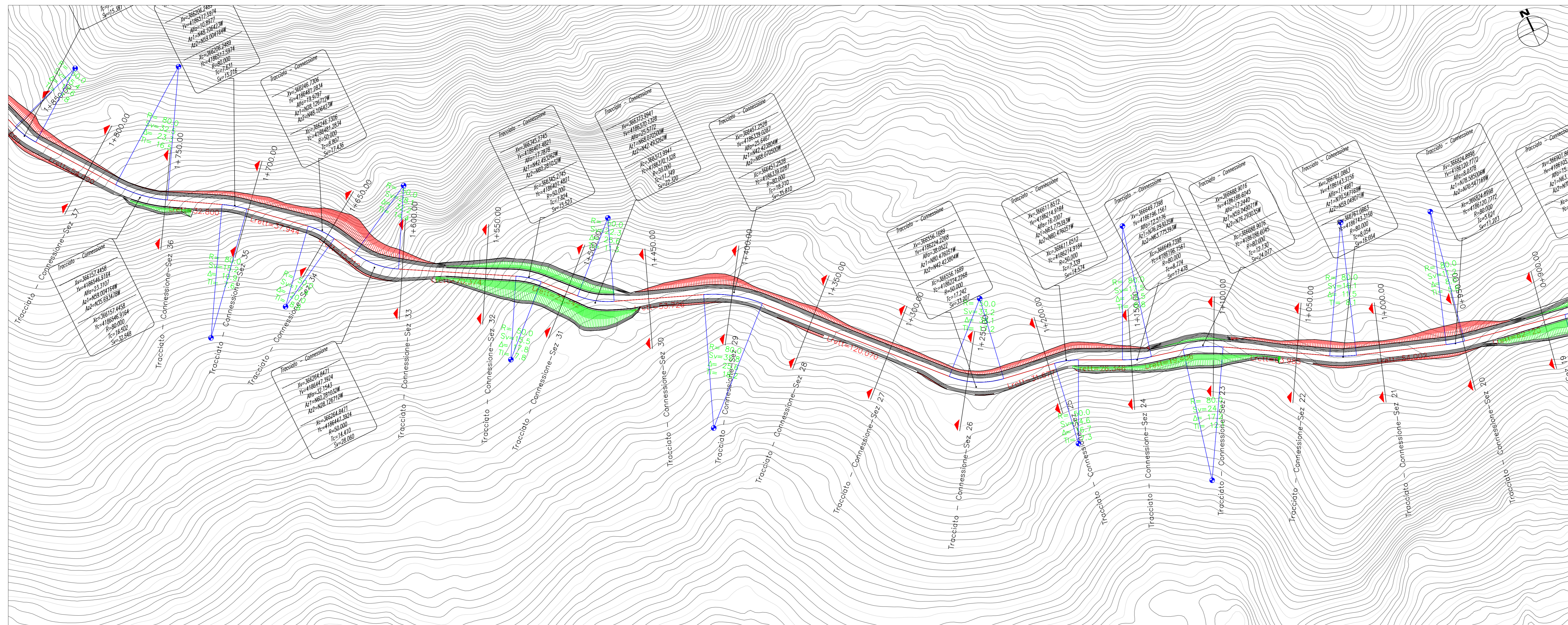
Progettista: **Stantec**

VRG Wind 040 S.r.l.
Via Algardi n.4, Milano (MI)

Stantec S.p.A.
Centro Direzionale Milano 2 Palazzo Canova -20090 Segrate (Milano)
Tel: +39 02 94757240
www.stantec.com

Revisione	Descrizione	Redatto	Controllato	Approvato	Data
02	INTEGRAZIONI VOLONTARIE	M. DA ROS	G. ALFANO	P. POLINELLI	03/05/2024

Fase di progetto: Definitivo | Pagina: 9/10 | Formato Elaborato: A0 | Scala: 1 : 1000



LEGENDA

- Aerogeneratori di progetto
- Rampa/stacchi di collegamento con la viabilità esistente pubblica o privata interessata dal progetto
- Tratto in rilevato
- Tratto in trincea
- Sezione stradale
- Area gru principale
- Piazzola di montaggio
- Tracciato planimetrico - rettilineo
- Tracciato planimetrico - curva
- Terre armate
- Pareti chiodate

LEGENDA TABELLE DI TRACCIAMENTO

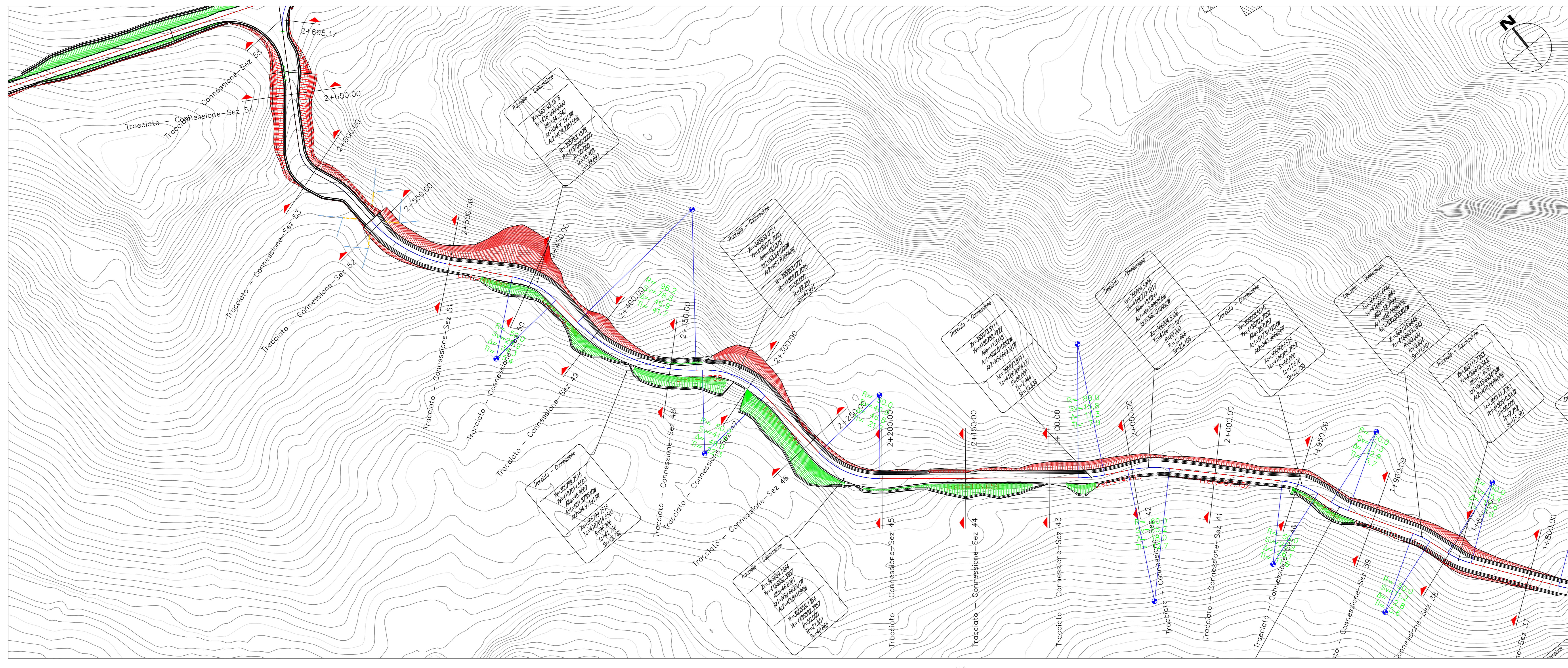
- A Angolo al centro della curva circolare
- R Raggio della curva circolare
- Sv Sviluppo della curva circolare
- TI Lunghezza della tangente della curva circolare

TABELLA COORDINATE AEROGENERATORI

ID	Comune	Est [m]	Nord [m]
VF-01_r	Villafraati	368426	4195457
VF-02_r	Villafraati	370351	4195239
VF-03_r	Villafraati	369560	4195527
VF-04_r	Villafraati	368145	4195831
CF-01_r	Mezzojuso	365474	4187475
CF-02_r	Campofelice di Fitalia	366612	4186827
CF-03_r	Campofelice di Fitalia	367414	4186249
CF-04_r	Campofelice di Fitalia	367808	4185895
CF-05_r	Campofelice di Fitalia	368221	4185627
CF-06_r	Campofelice di Fitalia	364855	4187855
CF-07_r	Campofelice di Fitalia	366221	4186975

NOTE

In fase di progettazione esecutiva, a seguito di rilievo topografico di dettaglio, saranno definiti con precisione sezioni, profili stradali ed i sistemi di drenaggio, nonché le connessioni con la viabilità pubblica e privata interferita dal progetto.



INTEGRALE RICOSTRUZIONE DELL' IMPIANTO EOLICO VRG-040

Oggetto: 040-28 - Planimetria strade interne

Proponente: VRGwind040

VRG Wind 040 S.r.l.

Via Algardi n.4, Milano (MI)

Progettista: Stantec

Stantec S.p.A.

Centro Direzionale Milano 2 Palazzo Canova -20090 Segrate (Milano) Tel: +39 02 94757240 www.stantec.com

Revisione	Descrizione	Redatto	Controllato	Approvato	Data
03	INTEGRAZIONI VOLONTARIE	M. DA ROS	G. ALFANO	P. POLINELLI	03/05/2024