

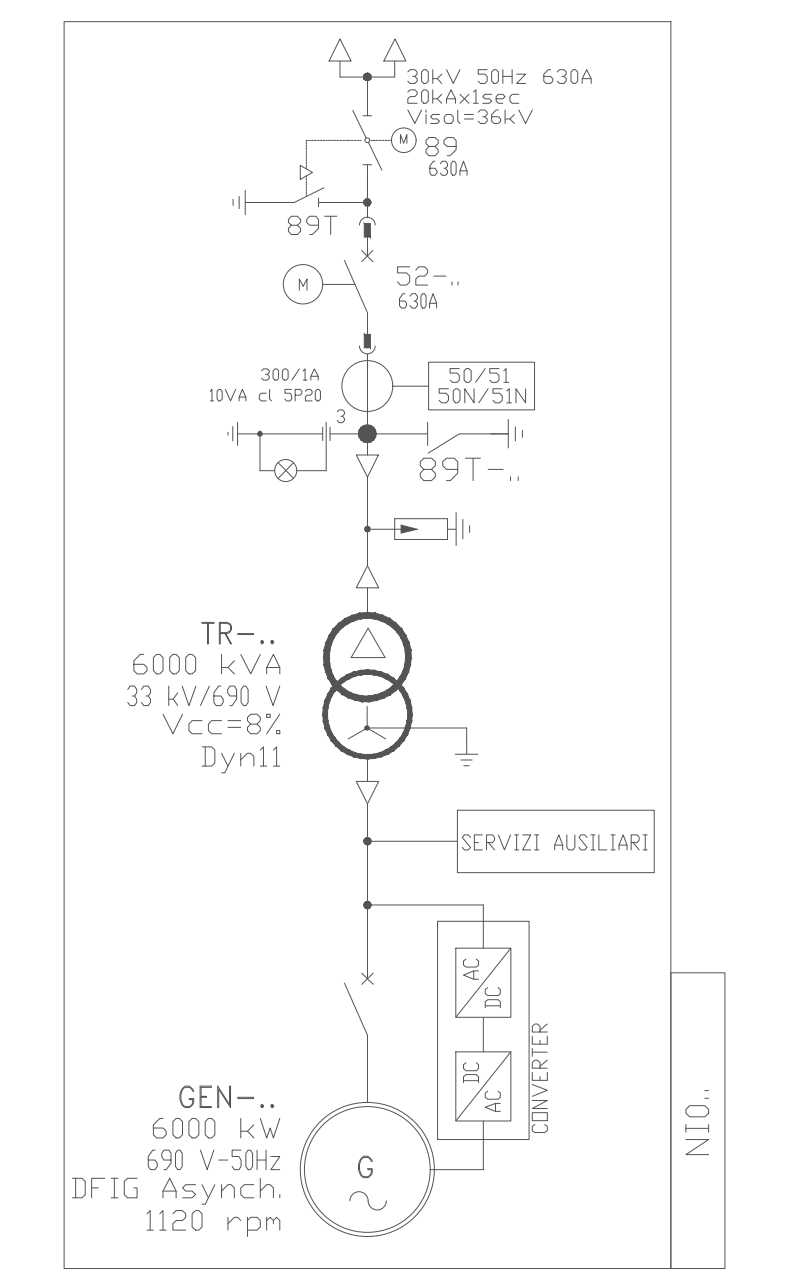
NOTE:
 1) PER CHIAREZZA DI DOCUMENTO L'INSTALLAZIONE A BORDO DELLA TORRE DI GENERAZIONE E RICERCA NEL DETTAGLIO 1.
 2) (*) PREDISPOSIZIONE DI CORRENTE PRIMARIO CT

TABELLA RIASSUNTIVA		
Potenza Nominale WTG	6000	kW
Tensione Nominale WTG	0.6900	kV
Numero WTG	11	
Potenza Nominale Impianto WTG	66000	kW
Potenza in assorbimento WTG	550	kW
Potenza servizio ausiliari AT/MT sottostazione, TSAI	100	kVA
X'd	0.25	p.u.

LEGGENDA

- INTERRUTTORE AT CON COMANDO MOTORIZZATO
- SEZIONATORE AT MOTORIZZATO CON INTERBLOCCO LAME DI TERRA
- SEZIONATORE AT MOTORIZZATO
- SCARICATORE
- TRASFORMATORE DI TENSIONE
- TRASFORMATORE DI CORRENTE
- TRASFORMATORE DI POTENZA (CONSUMATORE SOTTO CARICO MOTORIZZATO)
- TRASFORMATORE SERVIZI AUSILIARI
- GENERATORE ASINCRONO
- FUSIBILE
- INTERRUTTORE MT ASPORTABILE CON COMANDO MOTORIZZATO
- INDICATORE CAPACITIVO PRESENZA TENSIONE
- LAME DI MESSA A TERRA
- INTERRUTTORE AUTOMATICO
- CONTATTORE DI MANOVRA
- SEZIONATORE ROTATIVO A TRE POSIZIONI APERTO A TERRA LATO INTERRUTTORE
- LAMPADA DI SEGNALAZIONE
- BLOCCO A CHIAVE, CHIAVE LIBERA IN APERTO
- BLOCCO A CHIAVE, CHIAVE LIBERA IN CHIUSO
- CONTATORE DI ENERGIA ATTIVA/REATTIVA ENTRANTE-USCENTE PER MISURE FISCALI

DETTAGLIO 1
 INSTALLAZIONE A BORDO TORRE DI GENERAZIONE EOLICA



INTEGRALE RICOSTRUZIONE DELL'IMPIANTO EOLICO VRG-040

Oggetto: 040-31 - Schema elettrico unifilare

Proponente: **VRG wind 040**

Progettista: **Stantec**

VRG Wind 040 S.r.l.
 Via Agardi n.4, MILANO (MI)

Stantec S.p.A.
 Centro Direzionale Milano 2 Palazzo Canova -20090 Segrate (MI) - Italy
 Tel: +39 02 94757240
 www.stantec.com

Revisione	Descrizione	Redatto	Controllato	Approvato	Data
01	INTEGRAZIONI VOLONTARIE	D. STANGALINO	M. CARNEVALE	D. STANGALINO	26/04/2024

Fase di progetto: Definitivo Pagina: 1/1 Formato Elaborato: A0 Scala: -