

FOTOINSERIMENTO D

PUNTO DI RIPRESA D

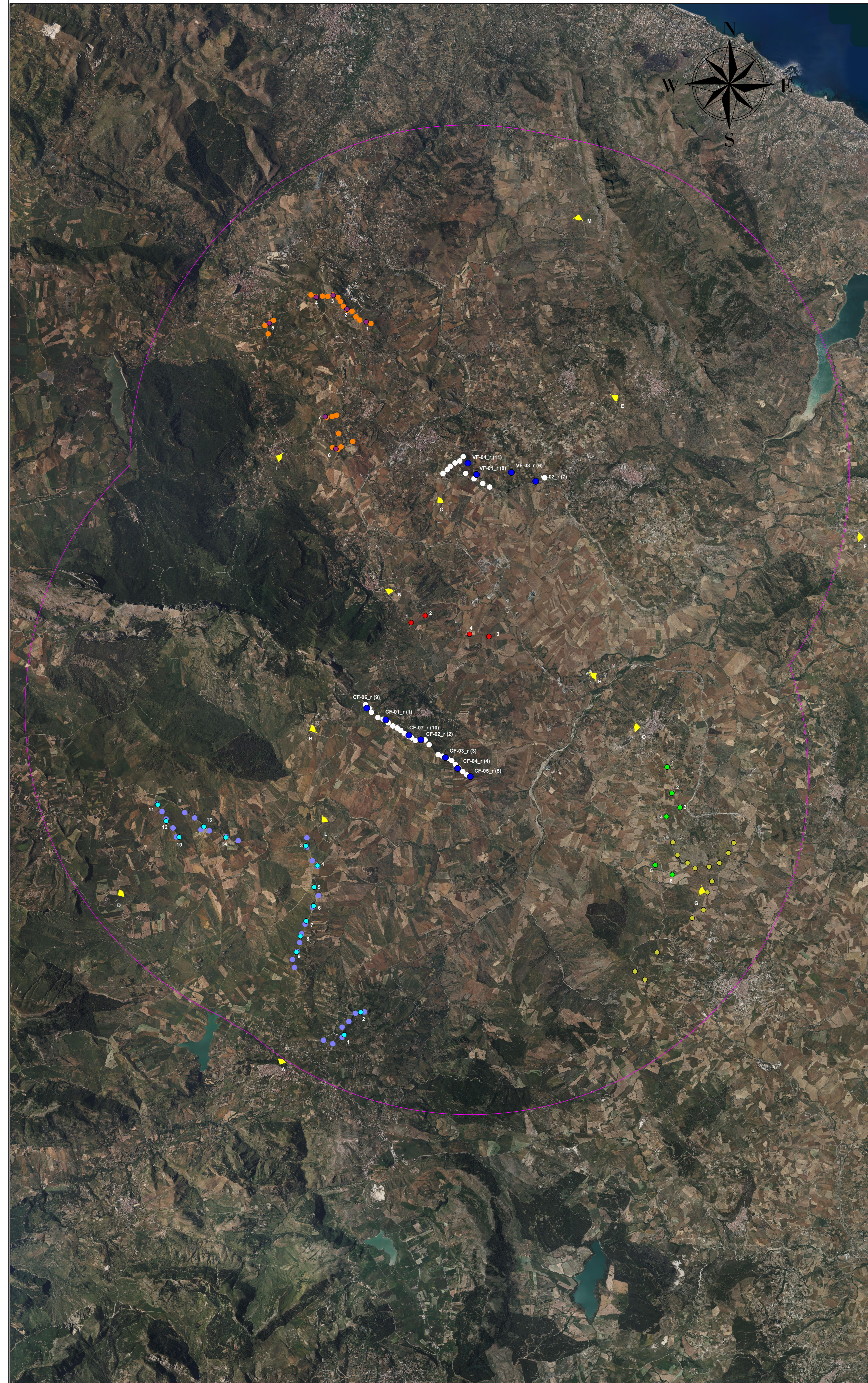
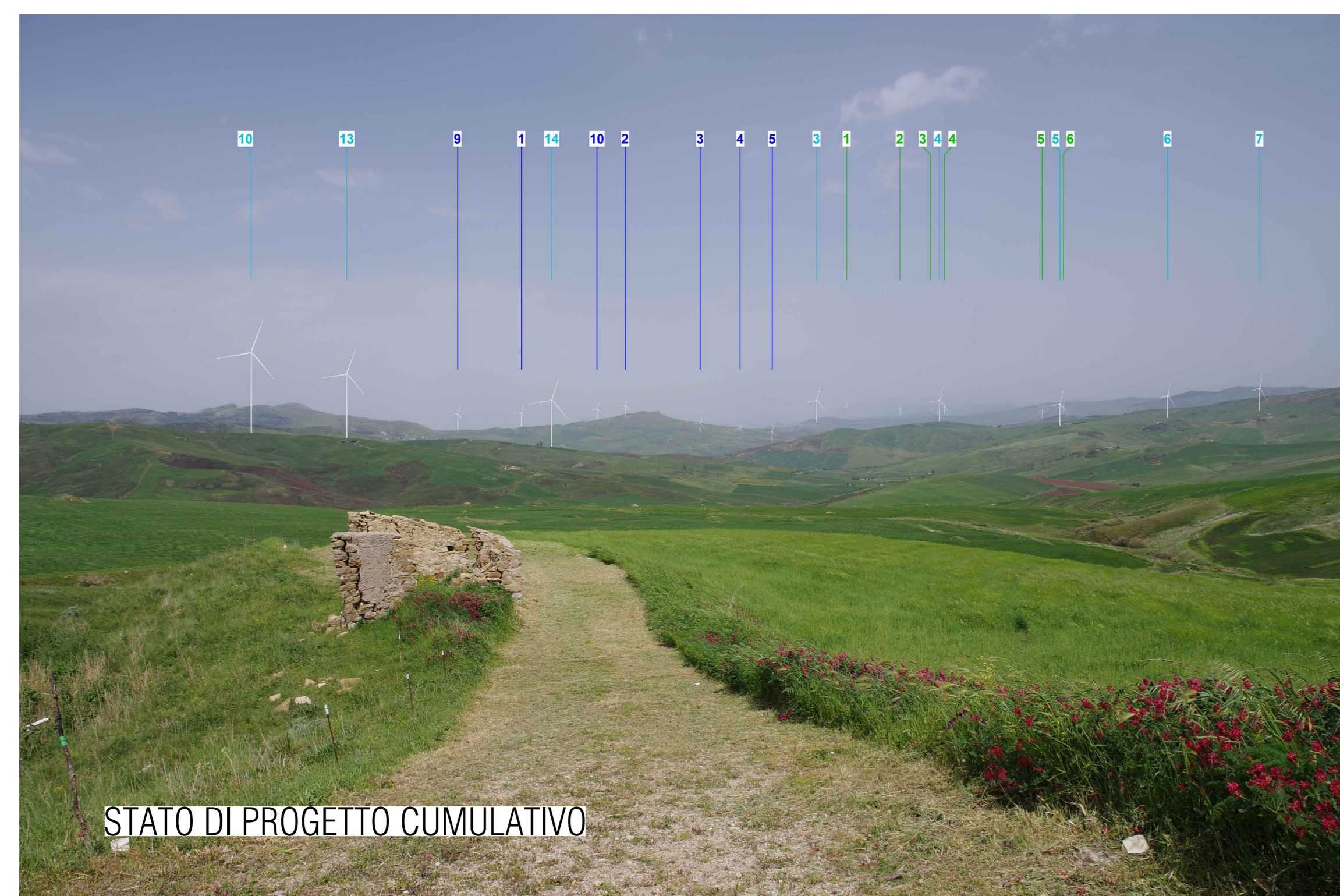
DESCRIZIONE: Area IBA Monti Sicani, Rocca Busambra e Bosco della Ficuzza, SS118

COMUNE: Corleone

COORDINATE UTM84-33N: 356758 m E, 4181774 m N

WTG STATO DI FATTO VISIBILI: 24

WTG DI PROGETTO VISIBILI: 7



KEY-MAP



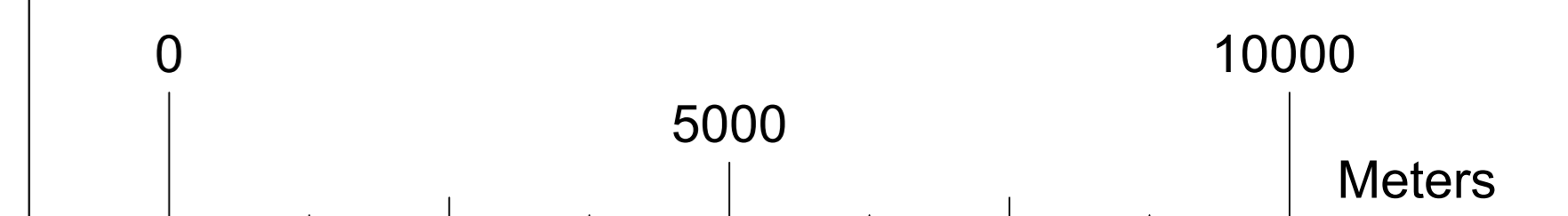
LEGENDA

- Buffer 11 km
- Aerogeneratori di progetto VRG Wind 040
- Aerogeneratori esistenti VRG Wind 040
- Aerogeneratori esistenti Vicari - ERG
- Aerogeneratori esistenti VRG Wind 129 - Sorgenia
- Aerogeneratori esistenti VRG Wind 030 - Sorgenia
- ▲ Punti foto
- Stato di progetto

IMPIANTI IN CORSO DI AUTORIZZAZIONE

- VRG Wind 129 Spa - 42 MW - 7 WTG - Repowering
- VICARI WIND S.R.L. - 28,5 MW - 6 WTG
- VRG Wind 030 - 84MW - 14WTG - Repowering
- PETROSA WIND S.R.L. - 30 MW - 4 WTG

SCALA



Note:
 - Nell' inquadramento su ortofoto è indicata tra parentesi la nomenclatura degli aerogeneratori utilizzata nei fotoinserimenti
 - Gli Impianti esistenti e in corso di autorizzazione considerati sono quelli inclusi nel buffer di 11 km realizzato rispetto agli aerogeneratori allo stato di progetto

INTEGRALE RICOSTRUZIONE DELL' IMPIANTO EOLICO VRG-040

Oggetto: 040-45 - Fotosimulazioni

Proponente:

VRGwind040

VRG Wind 040 S.r.l.

Via Algardi n.4,
Milano (MI)

Progettista:

Stantec

Stantec S.p.A.

Centro Direzionale Milano 2 Palazzo Canova -20090 Segrate
(Milano)
Tel: +39 02 94757240
www.stantec.com

03	INTEGRAZIONI VOLONTARIE	M. LOPEZ	M. CARNEVALE	P. POLINELLI	17/05/2024
Revisione	Descrizione	Redatto	Controllato	Approvato	Data
Fase di progetto: Definitivo	Pagina: 4/13	Formato Elaborato: A0	Scala: 1 : 60000		