

# FOTOINSERIMENTO G

PUNTO DI RIPRESA G

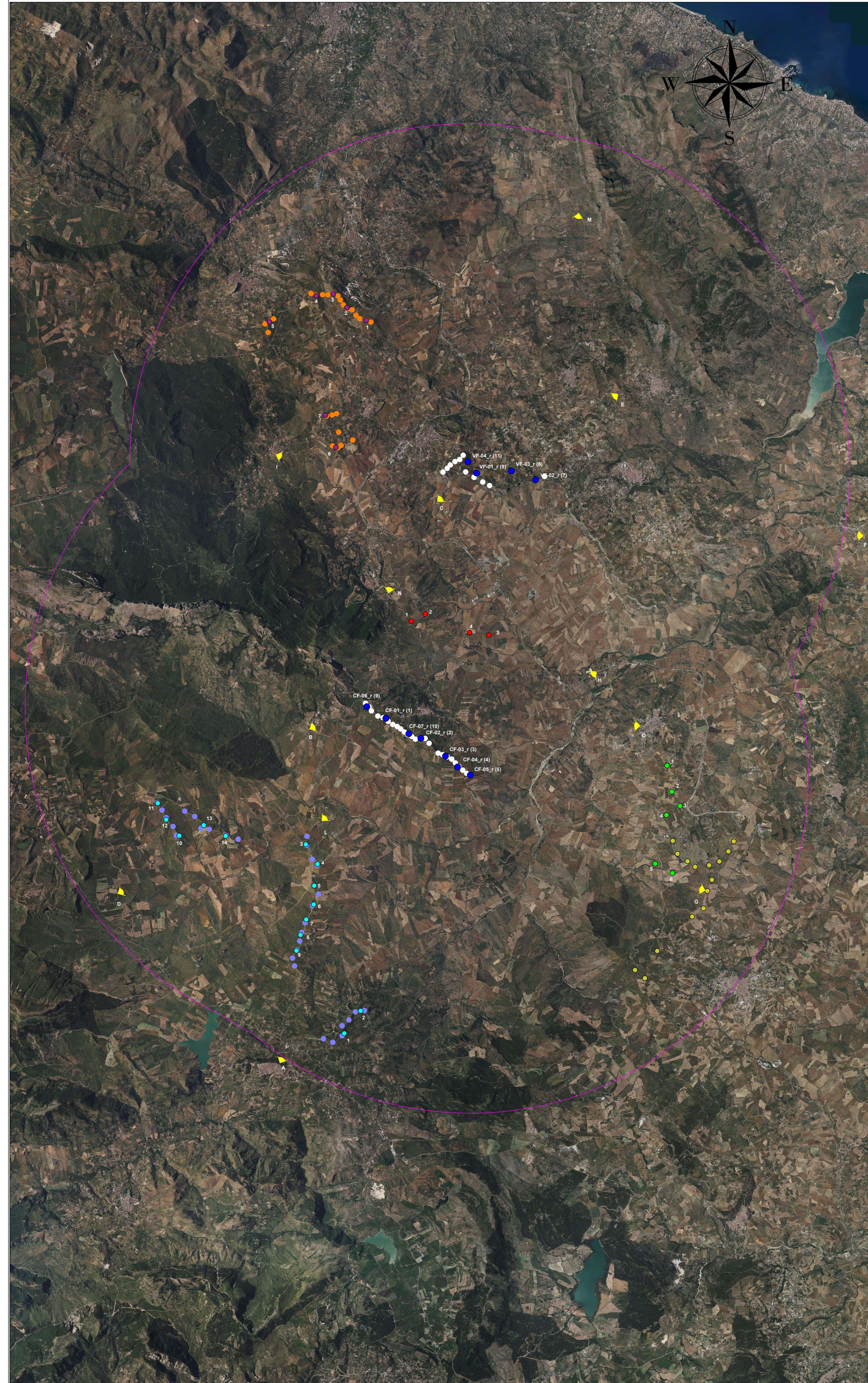
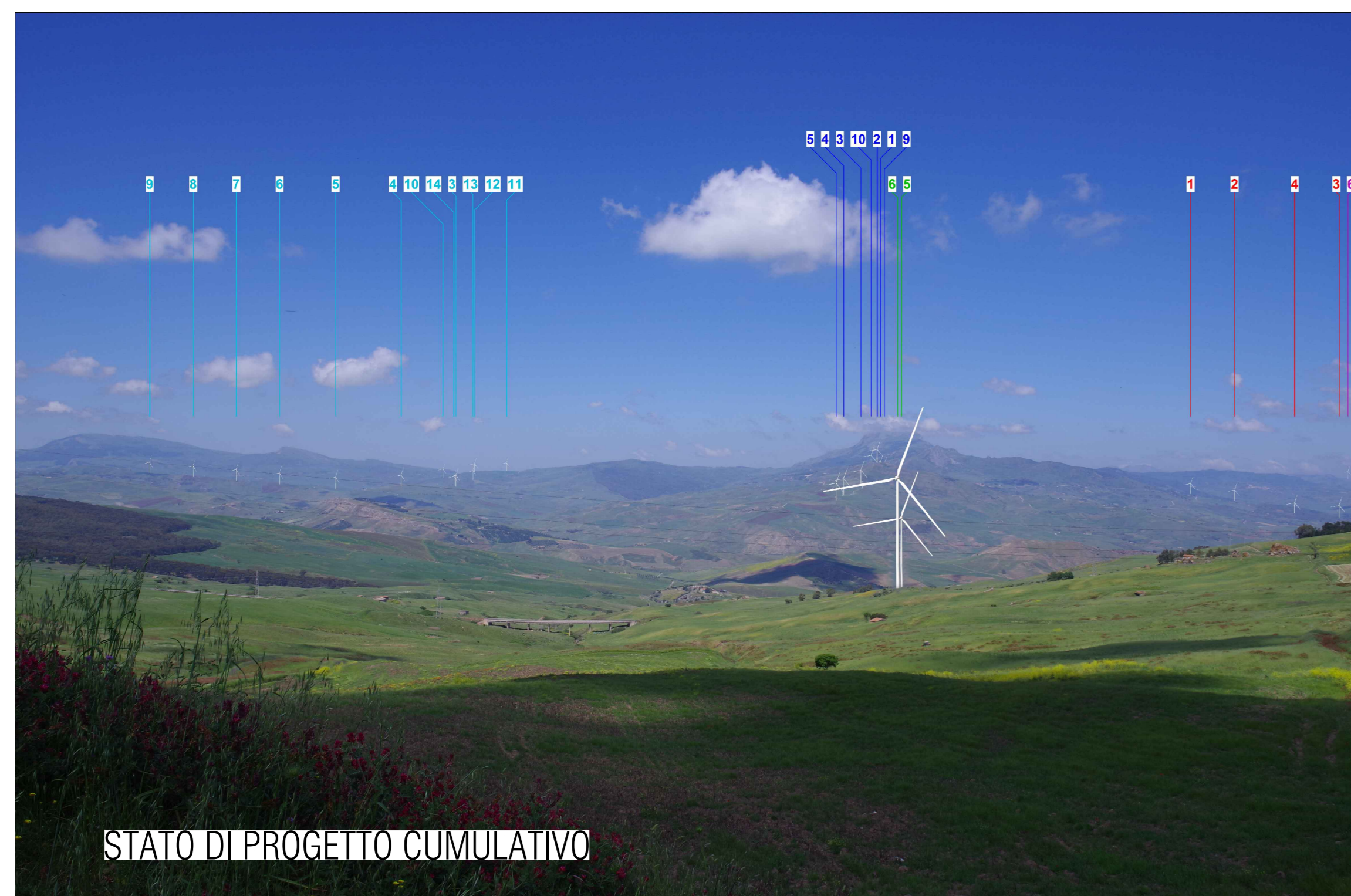
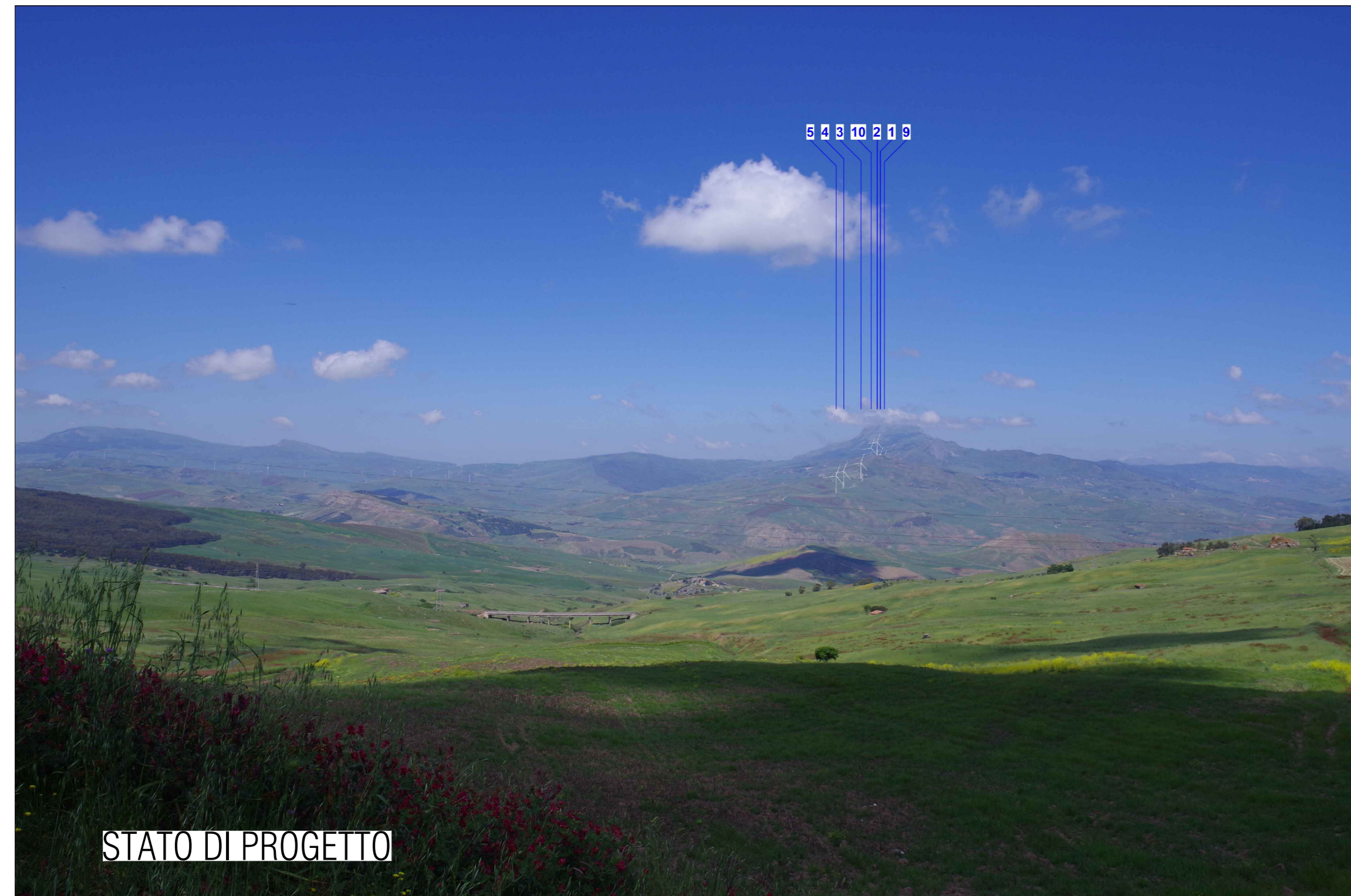
DESCRIZIONE: Trazzere demaniali, ciclovie su rete ferroviaria dismessa

COMUNE: Vicari

COORDINATE UTM84-33N: 375856 m E, 4181872 m N

WTG STATO DI FATTO VISIBILI: 14

WTG DI PROGETTO VISIBILI: 7



## KEY-MAP



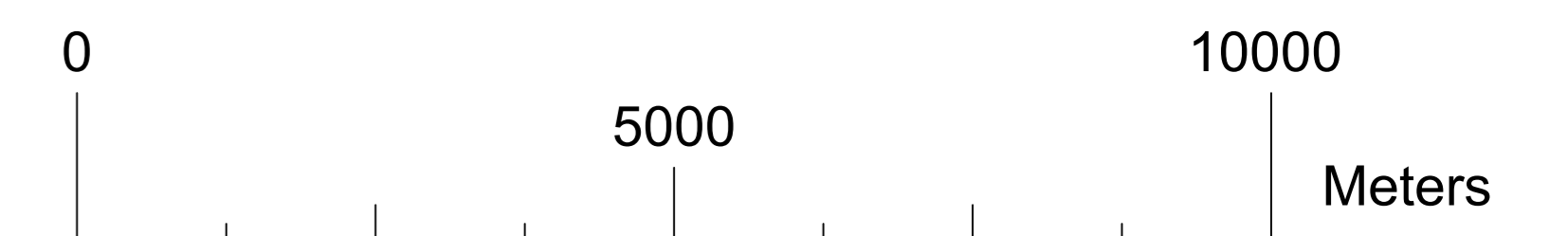
## LEGENDA

- Buffer 11 km
- Aerogeneratori di progetto VRG Wind 040
- Aerogeneratori esistenti VRG Wind 040
- Aerogeneratori esistenti Vicari - ERG
- Aerogeneratori esistenti VRG Wind 129 - Sorgenia
- Aerogeneratori esistenti VRG Wind 030 - Sorgenia
- ▲ Punti foto
- Stato di progetto

## IMPIANTI IN CORSO DI AUTORIZZAZIONE

- VRG Wind 129 Spa - 42 MW - 7 WTG - Repowering
- VICARI WIND S.R.L. - 28,5 MW - 6 WTG
- VRG Wind 030 - 84MW - 14WTG - Repowering
- PETROSA WIND S.R.L. - 30 MW - 4 WTG

## SCALA



Note:  
 - Nell' inquadramento su ortofoto è indicata tra parentesi la nomenclatura degli aerogeneratori utilizzata nei fotoinserimenti  
 - Gli Impianti esistenti e in corso di autorizzazione considerati sono quelli inclusi nel buffer di 11 km realizzato rispetto agli aerogeneratori allo stato di progetto

INTEGRALE RICOSTRUZIONE DELL' IMPIANTO EOLICO VRG-040

Oggetto: 040-45 - Fotosimulazioni

Proponente:  
**VRGwind040**

**VRG Wind 040 S.r.l.**  
Via Algardi n.4, Milano (MI)

Progettista:  
**Stantec**

**Stantec S.p.A.**  
Centro Direzionale Milano 2 Palazzo Canova -20090 Segrate (Milano)  
Tel: +39 02 94757240  
www.stantec.com

03	INTEGRAZIONI VOLONTARIE	M. LOPEZ	M. CARNEVALE	P. POLINELLI	17/05/2024
Revisione	Descrizione	Redatto	Controllato	Approvato	Data
	Fase di progetto: Definitivo	Pagina: 7/13	Formato Elaborato: A0	Scala: 1 : 60000	