

Legenda

RTN VRG040

Intervento 2 Nuova SE Castronovo 380/150/36 kV

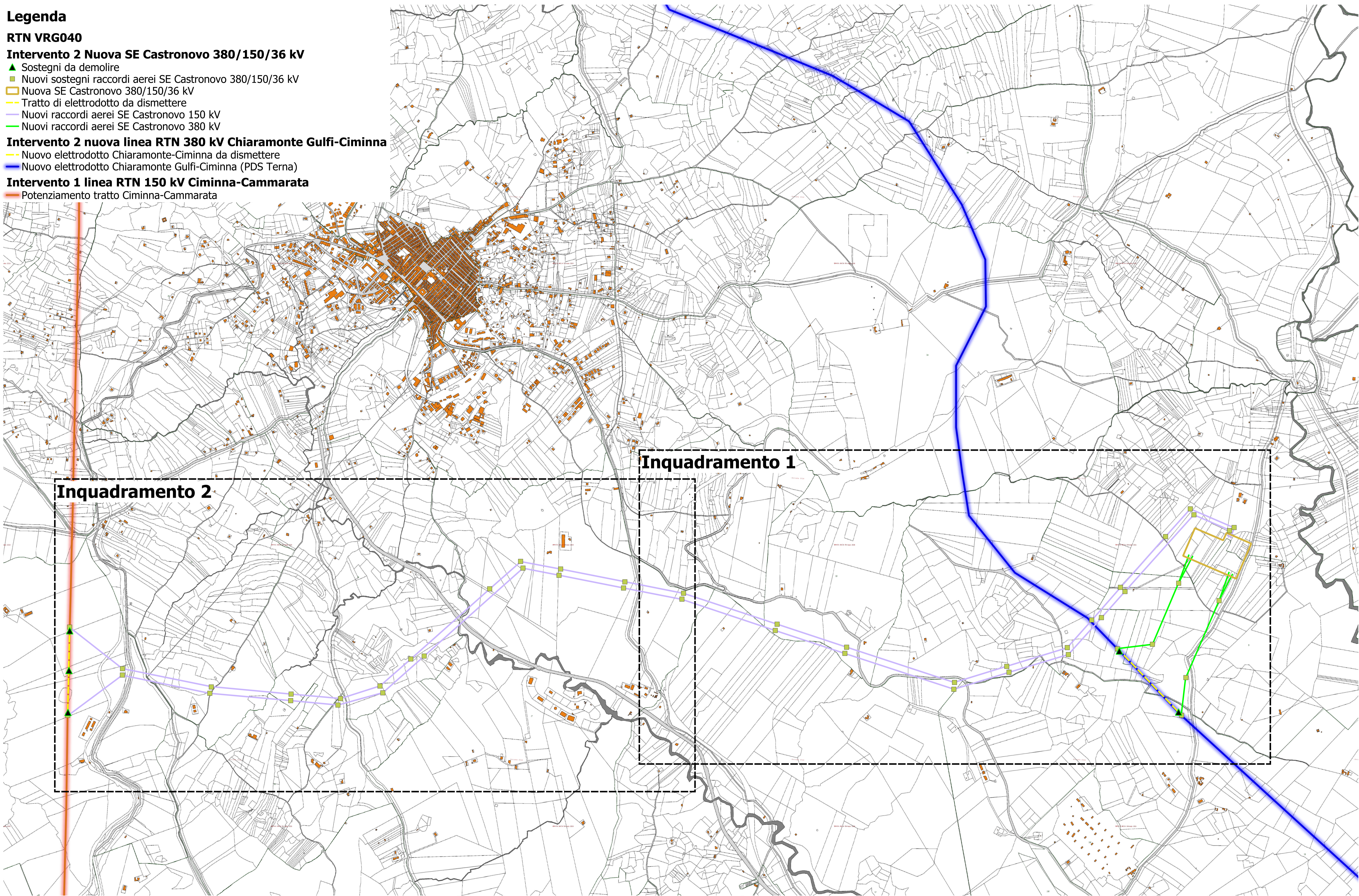
- ▲ Sostegni da demolire
- Nuovi sostegni raccordi aerei SE Castronovo 380/150/36 kV
- ▭ Nuova SE Castronovo 380/150/36 kV
- Tratto di elettrodotto da dismettere
- Nuovi raccordi aerei SE Castronovo 150 kV
- Nuovi raccordi aerei SE Castronovo 380 kV

Intervento 2 nuova linea RTN 380 kV Chiaramonte Gulfi-Ciminna

- Nuovo elettrodotto Chiaramonte-Ciminna da dismettere
- Nuovo elettrodotto Chiaramonte Gulfi-Ciminna (PDS Terna)

Intervento 1 linea RTN 150 kV Ciminna-Cammarata

- Potenziamento tratto Ciminna-Cammarata



Inquadramento 2

Inquadramento 1

	Note di revisione				Proprietario Integrale Ricostruzione del Parco Eolico "VRG Wind 040" Comune di Villafraati, Campofelice di Fitalia, Mezzojuso e Ciminna (PA)			Titolo tavola Inquadramento su catastale intervento 2 nuova SE RTN Castronovo 380/150/36 kV		
	Nome file: 24007 CHP VRG 040.ggz Formato: A1 Scala: 1:10'000				Nome file: 24007 CHP VRG 040.ggz Formato: A1 Scala: 1:10'000			CODICE PROGETTO PROCEDURA TITOLO TAVOLA REVISIONE		
	Note: Inquadramento 2				Note: Inquadramento 2			2 4 0 0 7 C M P V A T O 5 0 0		