

**Legenda**  
Delibera 59-90 del 27.11.2020 - Allegato 7

1. Aree naturali protette Aree naturali protette nazionali ed regionali (L. n. 30 del 28.2.1997) e regionali (L. n. 59 del 28.2.1997)	2. Zone umide Zone umide di importanza internazionale (L. n. 30 del 28.2.1997) e regionali (L. n. 59 del 28.2.1997)
3. Aree Natura 2000 SIC (Siti di Interesse Comunitario) (Direttiva 79/409/CEE) e ZPS (Zone di Protezione Speciale) (Direttiva 79/409/CEE)	4. Impianti SIDA (Siti di Interesse Nazionale) Siti di Interesse Nazionale (L. n. 109 del 28.2.1997)
5. Aree di protezione, riproduzione, alimentazione e transito di specie faunistiche protette Centri della flora protetta (L. n. 30 del 28.2.1997) e regionali (L. n. 59 del 28.2.1997)	6. Siti di interesse comunitario Siti di Interesse Comunitario (L. n. 30 del 28.2.1997) e regionali (L. n. 59 del 28.2.1997)
7. Aree agricole interessate da problemi di qualità Aree agricole interessate da problemi di qualità (L. n. 30 del 28.2.1997) e regionali (L. n. 59 del 28.2.1997)	8. Zone a regolamenti di qualità dell'aria Aree a regolamenti di qualità dell'aria (L. n. 30 del 28.2.1997) e regionali (L. n. 59 del 28.2.1997)

**Assalto idrogeologico**

9. Aree caratterizzate da situazioni di dissesto o rischio idrogeologico Aree di pericolosità (L. n. 30 del 28.2.1997) e regionali (L. n. 59 del 28.2.1997)	10. Aree di interesse storico-artistico Aree di interesse storico-artistico (L. n. 30 del 28.2.1997) e regionali (L. n. 59 del 28.2.1997)
--	--

**Paesaggio**

11. Beni di interesse pubblico (Art. 136 del D.Lgs. 42/2004) Beni di interesse pubblico (Art. 136 del D.Lgs. 42/2004)	12. Aree di interesse storico-artistico (Art. 136 del D.Lgs. 42/2004) Aree di interesse storico-artistico (Art. 136 del D.Lgs. 42/2004)
13. Beni paesaggistici puntuali (Art. 142 del D.Lgs. 42/2004) Beni paesaggistici puntuali (Art. 142 del D.Lgs. 42/2004)	14. Beni paesaggistici lineari e areali (Art. 142 del D.Lgs. 42/2004) Beni paesaggistici lineari e areali (Art. 142 del D.Lgs. 42/2004)

**15. Siti UNESCO**  
Siti UNESCO (L. n. 30 del 28.2.1997) e regionali (L. n. 59 del 28.2.1997)

● Aerogeneratori	— Ingrandimenti opere civili
■ Area impianto	— Buffer 6 m cavidotto
■ Piazzole definitive	— Cavidotti
■ Aree cantiere	— Sottocampo 1 - 33 kV
■ SSEU	— Sottocampo 2 - 33 kV
■ BESS	— Cavidotto 36 kV
— Recinzione SSEU+BESS	— Strade
■ SE Tema "Tempio"	— Strade di nuova realizzazione
■ Cabine di sezionamento	— Strade da riadattare

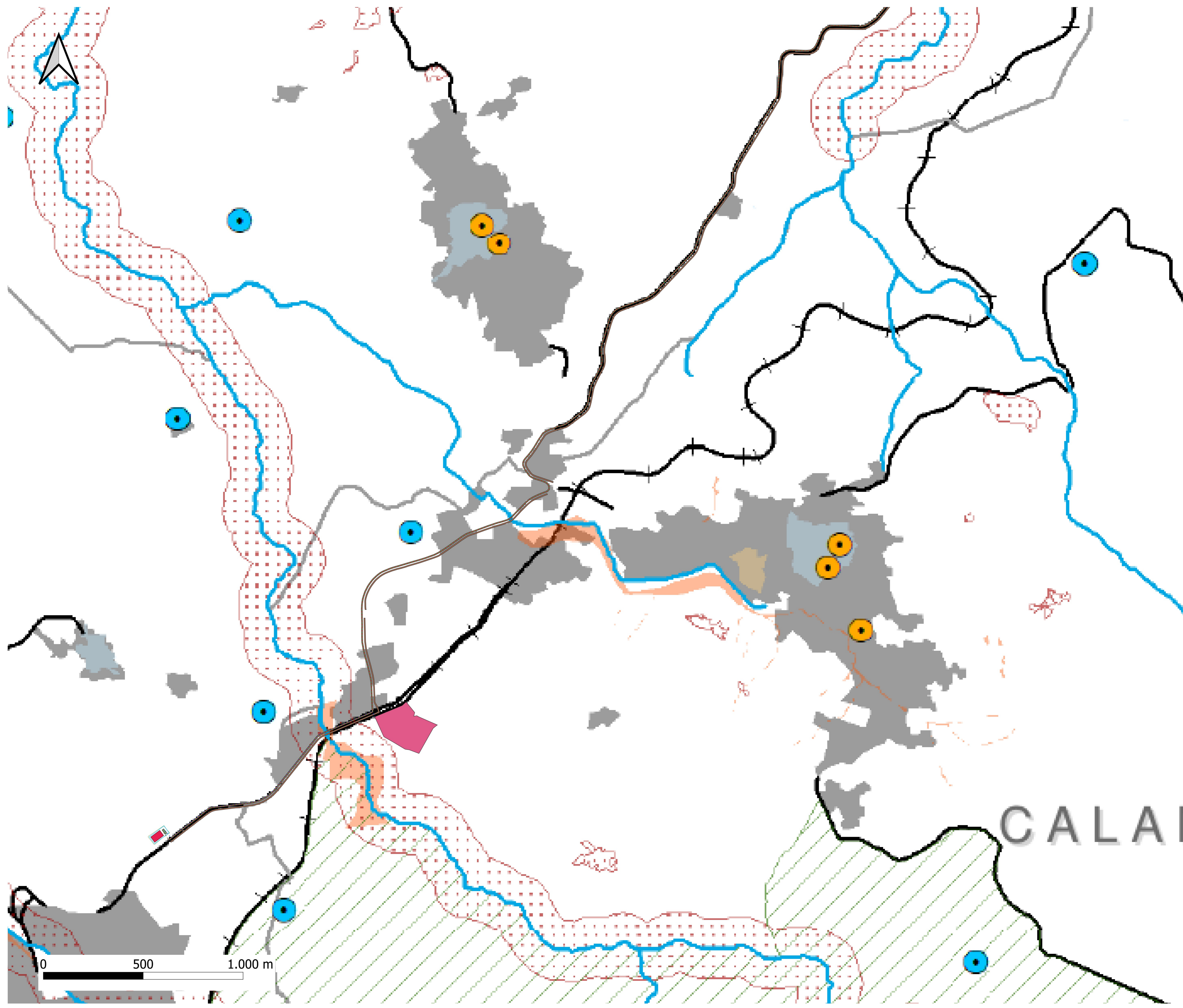
**Progetto per la costruzione e l'esercizio di un impianto eolico denominato "Luras"**

Oggetto:  
LUR.24 - Inquadramento opere su cartografia aree non idonee

<p><b>Proponente:</b></p> <p>Luras Windfarm Srl Via Dante n.7 - 20123 Milano (MI)</p>	<p><b>Progettista:</b></p> <p>Stantec S.p.A. Centro Direzionale Milano 2 Palazzo Canova - 20090 Segrate (Milano) Tel: +39 02 94757420 www.stantec.com</p>
---	---

01	PRIMA EMISSIONE	G. Muso	S. Bossi	F. Polinelli	12/01/24
Revisione	Decisione	Redatto	Controllato	Approvato	Data

Fase del Progetto: Definitivo | Formato: A0 | Pag. 1/2 | Scala: 1:6000



**Legenda**  
 Delibera 59-90 del 27.11.2020 - Allegato 7

1. Area naturali protetta Area naturale protetta (Art. 1, D.L. 264/1991) e parchi regionali (Art. 1, D.L. 264/1991)	2. Zone vinicole Zone vinicole (Art. 1, D.L. 264/1991)
3. Area Rete Natura 2000 SIC (Art. 1, D.L. 264/1991) e ZSC (Art. 1, D.L. 264/1991)	4. Impianti Bird Area (ISA) Impianti Bird Area (ISA)
5. Area di protezione, riproduzione, alimentazione e transito di specie faunistiche protette Carte della area con protezione di ornithofauna	6. Zone e agglomerati di qualità dell'aria Agglomerati di Capaci (Art. 1, D.L. 264/1991)
7. Area agricole interessate da produzioni di qualità Sistemi agricoli rigati (Art. 1, D.L. 264/1991)	8. Zone e agglomerati di qualità dell'aria Agglomerati di Capaci (Art. 1, D.L. 264/1991)
<b>Assetto Idrogeologico</b>	
9. Aree caratterizzate da situazioni di dissesto o rischio idrogeologico Aree di dissesto (Art. 1, D.L. 264/1991) e aree di dissesto (Art. 1, D.L. 264/1991)	
<b>Paesaggio</b>	
11. Immobili a uso di notevole interesse pubblico (Art. 136 del D.Lgs. 42/2004)	12. Zone vinicole (Art. 142 del D.Lgs. 42/2004)
13. Zone vinicole (Art. 142 del D.Lgs. 42/2004)	14. Beni paesaggistici puntuali (Art. 143 del D.Lgs. 42/2004)
15. Beni paesaggistici lineari e areali (Art. 143 del D.Lgs. 42/2004)	16. Beni paesaggistici puntuali (Art. 143 del D.Lgs. 42/2004)
17. Beni paesaggistici lineari e areali (Art. 143 del D.Lgs. 42/2004)	18. Beni paesaggistici puntuali (Art. 143 del D.Lgs. 42/2004)
19. Beni paesaggistici lineari e areali (Art. 143 del D.Lgs. 42/2004)	20. Beni paesaggistici puntuali (Art. 143 del D.Lgs. 42/2004)
21. Beni paesaggistici lineari e areali (Art. 143 del D.Lgs. 42/2004)	22. Beni paesaggistici puntuali (Art. 143 del D.Lgs. 42/2004)
23. Beni paesaggistici lineari e areali (Art. 143 del D.Lgs. 42/2004)	24. Beni paesaggistici puntuali (Art. 143 del D.Lgs. 42/2004)
25. Beni paesaggistici lineari e areali (Art. 143 del D.Lgs. 42/2004)	26. Beni paesaggistici puntuali (Art. 143 del D.Lgs. 42/2004)
27. Beni paesaggistici lineari e areali (Art. 143 del D.Lgs. 42/2004)	28. Beni paesaggistici puntuali (Art. 143 del D.Lgs. 42/2004)
29. Beni paesaggistici lineari e areali (Art. 143 del D.Lgs. 42/2004)	30. Beni paesaggistici puntuali (Art. 143 del D.Lgs. 42/2004)
31. Beni paesaggistici lineari e areali (Art. 143 del D.Lgs. 42/2004)	32. Beni paesaggistici puntuali (Art. 143 del D.Lgs. 42/2004)
33. Beni paesaggistici lineari e areali (Art. 143 del D.Lgs. 42/2004)	34. Beni paesaggistici puntuali (Art. 143 del D.Lgs. 42/2004)
35. Beni paesaggistici lineari e areali (Art. 143 del D.Lgs. 42/2004)	36. Beni paesaggistici puntuali (Art. 143 del D.Lgs. 42/2004)
37. Beni paesaggistici lineari e areali (Art. 143 del D.Lgs. 42/2004)	38. Beni paesaggistici puntuali (Art. 143 del D.Lgs. 42/2004)
39. Beni paesaggistici lineari e areali (Art. 143 del D.Lgs. 42/2004)	40. Beni paesaggistici puntuali (Art. 143 del D.Lgs. 42/2004)
41. Beni paesaggistici lineari e areali (Art. 143 del D.Lgs. 42/2004)	42. Beni paesaggistici puntuali (Art. 143 del D.Lgs. 42/2004)
43. Beni paesaggistici lineari e areali (Art. 143 del D.Lgs. 42/2004)	44. Beni paesaggistici puntuali (Art. 143 del D.Lgs. 42/2004)
45. Beni paesaggistici lineari e areali (Art. 143 del D.Lgs. 42/2004)	46. Beni paesaggistici puntuali (Art. 143 del D.Lgs. 42/2004)
47. Beni paesaggistici lineari e areali (Art. 143 del D.Lgs. 42/2004)	48. Beni paesaggistici puntuali (Art. 143 del D.Lgs. 42/2004)
49. Beni paesaggistici lineari e areali (Art. 143 del D.Lgs. 42/2004)	50. Beni paesaggistici puntuali (Art. 143 del D.Lgs. 42/2004)
51. Beni paesaggistici lineari e areali (Art. 143 del D.Lgs. 42/2004)	52. Beni paesaggistici puntuali (Art. 143 del D.Lgs. 42/2004)
53. Beni paesaggistici lineari e areali (Art. 143 del D.Lgs. 42/2004)	54. Beni paesaggistici puntuali (Art. 143 del D.Lgs. 42/2004)
55. Beni paesaggistici lineari e areali (Art. 143 del D.Lgs. 42/2004)	56. Beni paesaggistici puntuali (Art. 143 del D.Lgs. 42/2004)
57. Beni paesaggistici lineari e areali (Art. 143 del D.Lgs. 42/2004)	58. Beni paesaggistici puntuali (Art. 143 del D.Lgs. 42/2004)
59. Beni paesaggistici lineari e areali (Art. 143 del D.Lgs. 42/2004)	60. Beni paesaggistici puntuali (Art. 143 del D.Lgs. 42/2004)
61. Beni paesaggistici lineari e areali (Art. 143 del D.Lgs. 42/2004)	62. Beni paesaggistici puntuali (Art. 143 del D.Lgs. 42/2004)
63. Beni paesaggistici lineari e areali (Art. 143 del D.Lgs. 42/2004)	64. Beni paesaggistici puntuali (Art. 143 del D.Lgs. 42/2004)
65. Beni paesaggistici lineari e areali (Art. 143 del D.Lgs. 42/2004)	66. Beni paesaggistici puntuali (Art. 143 del D.Lgs. 42/2004)
67. Beni paesaggistici lineari e areali (Art. 143 del D.Lgs. 42/2004)	68. Beni paesaggistici puntuali (Art. 143 del D.Lgs. 42/2004)
69. Beni paesaggistici lineari e areali (Art. 143 del D.Lgs. 42/2004)	70. Beni paesaggistici puntuali (Art. 143 del D.Lgs. 42/2004)
71. Beni paesaggistici lineari e areali (Art. 143 del D.Lgs. 42/2004)	72. Beni paesaggistici puntuali (Art. 143 del D.Lgs. 42/2004)
73. Beni paesaggistici lineari e areali (Art. 143 del D.Lgs. 42/2004)	74. Beni paesaggistici puntuali (Art. 143 del D.Lgs. 42/2004)
75. Beni paesaggistici lineari e areali (Art. 143 del D.Lgs. 42/2004)	76. Beni paesaggistici puntuali (Art. 143 del D.Lgs. 42/2004)
77. Beni paesaggistici lineari e areali (Art. 143 del D.Lgs. 42/2004)	78. Beni paesaggistici puntuali (Art. 143 del D.Lgs. 42/2004)
79. Beni paesaggistici lineari e areali (Art. 143 del D.Lgs. 42/2004)	80. Beni paesaggistici puntuali (Art. 143 del D.Lgs. 42/2004)
81. Beni paesaggistici lineari e areali (Art. 143 del D.Lgs. 42/2004)	82. Beni paesaggistici puntuali (Art. 143 del D.Lgs. 42/2004)
83. Beni paesaggistici lineari e areali (Art. 143 del D.Lgs. 42/2004)	84. Beni paesaggistici puntuali (Art. 143 del D.Lgs. 42/2004)
85. Beni paesaggistici lineari e areali (Art. 143 del D.Lgs. 42/2004)	86. Beni paesaggistici puntuali (Art. 143 del D.Lgs. 42/2004)
87. Beni paesaggistici lineari e areali (Art. 143 del D.Lgs. 42/2004)	88. Beni paesaggistici puntuali (Art. 143 del D.Lgs. 42/2004)
89. Beni paesaggistici lineari e areali (Art. 143 del D.Lgs. 42/2004)	90. Beni paesaggistici puntuali (Art. 143 del D.Lgs. 42/2004)
91. Beni paesaggistici lineari e areali (Art. 143 del D.Lgs. 42/2004)	92. Beni paesaggistici puntuali (Art. 143 del D.Lgs. 42/2004)
93. Beni paesaggistici lineari e areali (Art. 143 del D.Lgs. 42/2004)	94. Beni paesaggistici puntuali (Art. 143 del D.Lgs. 42/2004)
95. Beni paesaggistici lineari e areali (Art. 143 del D.Lgs. 42/2004)	96. Beni paesaggistici puntuali (Art. 143 del D.Lgs. 42/2004)
97. Beni paesaggistici lineari e areali (Art. 143 del D.Lgs. 42/2004)	98. Beni paesaggistici puntuali (Art. 143 del D.Lgs. 42/2004)
99. Beni paesaggistici lineari e areali (Art. 143 del D.Lgs. 42/2004)	100. Beni paesaggistici puntuali (Art. 143 del D.Lgs. 42/2004)

● Aerogeneratori  
 ■ Area impianto  
 ■ Piazzole definitive  
 ■ Piazzole temporanee  
 ■ Aree cantiere  
 ■ SSEU  
 ■ BESS  
 ■ Recinzione SSEU+BESS  
 ■ SE Terna "Tempio"  
 ■ Cabine di sezionamento

— Ingombri opere civili  
 ■ Buffer 6 m cavidotto  
 ■ Cavidotti  
 ■ Sottocampo 1 - 33 kV  
 ■ Sottocampo 2 - 33 kV  
 ■ Cavidotto 36 kV  
 ■ Strade  
 ■ Strade di nuova realizzazione  
 ■ Strade da riadattare

**Progetto per la costruzione e l'esercizio di un Impianto eolico denominato "Luras"**

Oggetto:  
 LUR.24 - Inquadramento opere su cartografia aree non idonee

Proponente:  
 LURAS WINDFARM ENERGY & INFRASTRUCTURE  
 Luras Windfarm Srl  
 Via Dante n°7 - 20123 Milano (MI)

Progettista:  
 Stantec  
 Stantec S.p.A.  
 Centro Direzionale Milano 2  
 Piazza Canova - 20090 Segrate (Milano)  
 Tel: +39 02 94757420  
 www.stantec.com

01	PRIMA EMISSIONE	G. Motta	S. Bossi	F. Pavesi	12/01/24
Revisione	Decisione	Redatto	Controllato	Approvato	Data

Fase del Progetto: Definitivo | Formato: A0 | Pagg: 2/2 | Scala: 1:6500