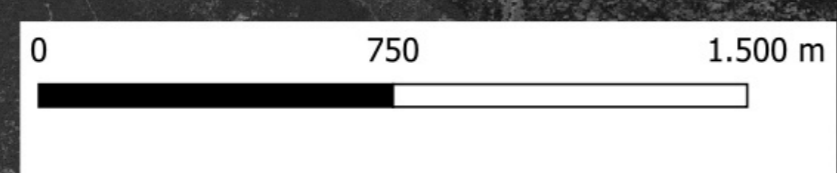




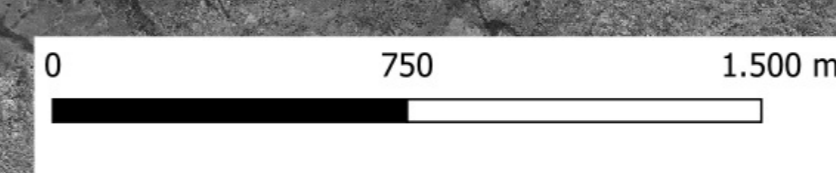
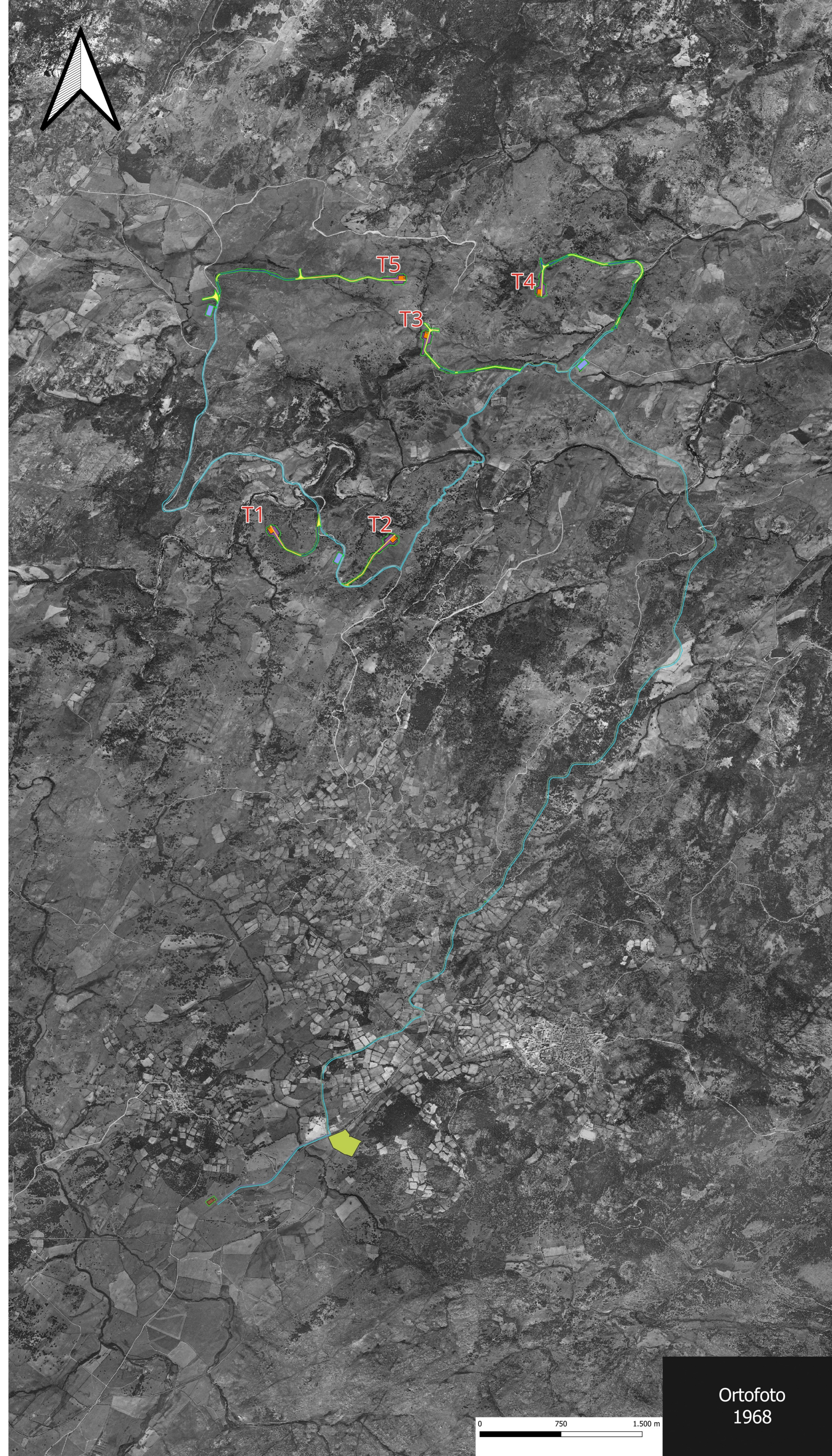
Ortofoto © IGM
Tutti i diritti riservati

Ortofoto © IGM
Tutti i diritti riservati

Ortofoto © IGM
Tutti i diritti riservati



Ortofoto
1954-1955



Ortofoto
1968



Legenda

- Aerogeneratori
- Piazzole definitive
- Piazzole temporanee
- Aree cantiere
- SSEU
- BESS
- Recinzione SSEU+BESS
- SE Terna "Tempio"
- Cabine di sezionamento
- Ingombri opere civili
- Buffer 6 m cavidotto
- Cavidotti**
- Sottocampo 1 - 33 kV
- Sottocampo 2 - 33 kV
- Cavidotto 36 kV
- Strade**
- Strade di nuova realizzazione
- Strade da riadattare

Progetto per la costruzione ed esercizio di un Impianto eolico denominato "Luras"

Oggetto:
LUR.26 - Carta ortofoto Serie Storica

Proponente:



Luras Windfarm Srl
Via Dante 7
20123 Milano (Milano)

Progettista:



Stantec S.p.A.
Centro Direzionale Milano 2
Palazzo Carrovia - 20090
Sagrone (Milano)
Tel: +39 02 94757420
www.stantec.com

| | | | | | |
|-----------|-----------------|--------------|--------------|---------------|------------|
| 00 | PRIMA EMISSIONE | L. Di Morfeo | M. Cornavale | F. Polverelli | 13/01/2024 |
| Revisione | Descrizione | Realizzato | Controllato | Approvato | Data |