

- Legenda**
- Aerogeneratori
 - Piazzole definitive
 - Piazzole temporanee
 - Aree cantiere
 - BESS
 - SSEU
 - Recinzione SSEU+BESS
 - SE Terna "Tempio"
 - Cabine di sezionamento
 - Ingombri opere civili
 - Buffer 6m cavidotto
- Cavidotti**
- Sottocampo 1 - 33 kV
 - Sottocampo 2 - 33 kV
 - Cavidotto 36 kV
- Strade**
- Strade di nuova realizzazione
 - Strade da riadattare
- CNAT - Carta degli Habitat**
- 22.1 - Acque dolci (laghi, stagni)
 - 32.1.1 - Matorral a querce sempreverdi
 - 32.2.1.1 - Macchia bassa a olivastro e lentisco
 - 32.3 - Garigie e macchie mesomediterranee silicicole
 - 34.8.1 - Frati mediterranei subnitrifili
 - 44.6.3 - Boschi ripariali a Fraxinus angustifolia
 - 44.8.1 - Boscaglie ripariali a tamerici, oleandri e agnocasti
 - 45.2.1 - Sugherete
 - 53.1 - Carneti a Phragmites australis e altre elofite
 - 83.2.1 - Vigneti
 - 84.6 - Pascolo alberato in Sardegna
 - 86.3 - Siti industriali attivi
 - 86.4.1 - Cave

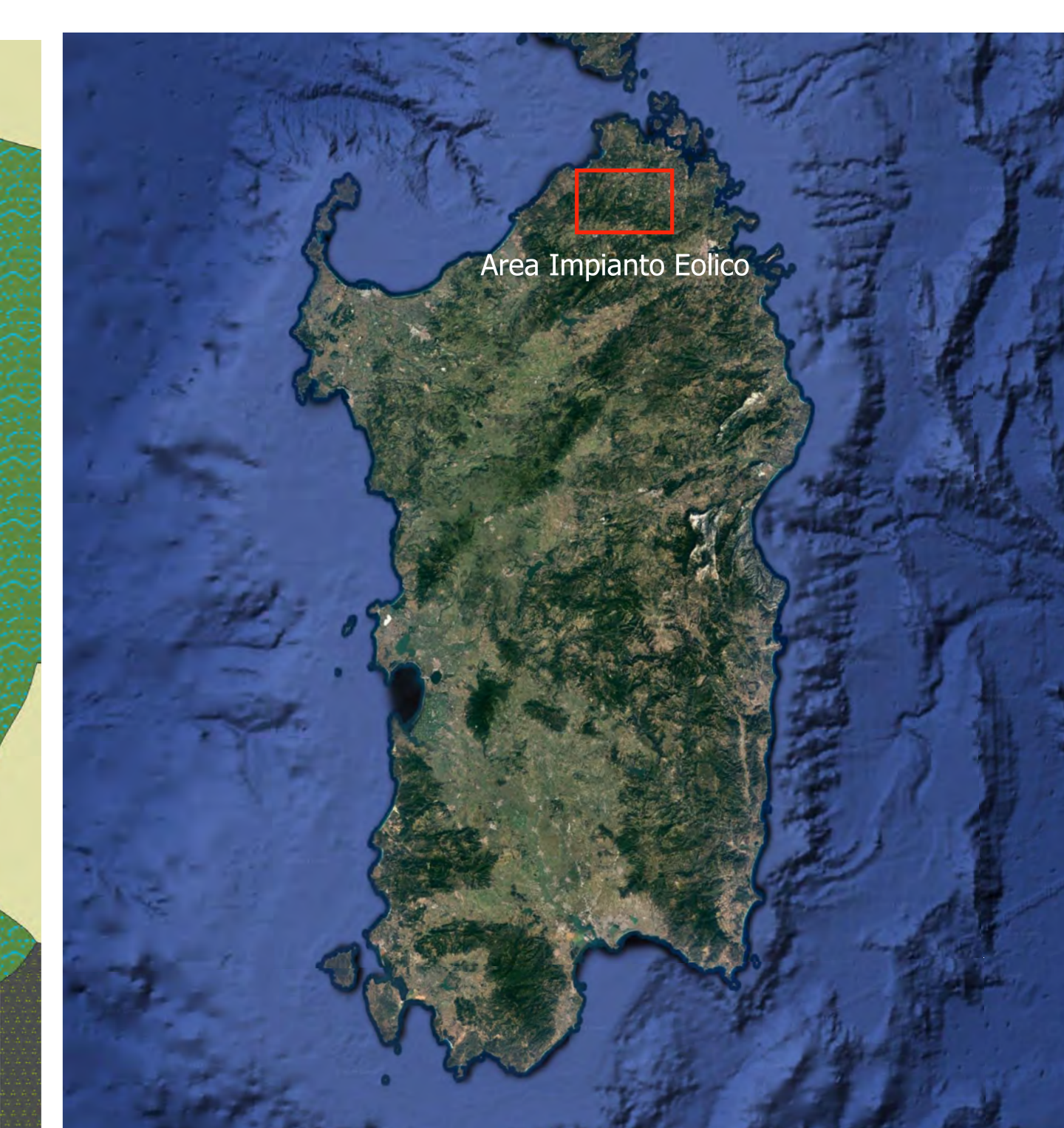
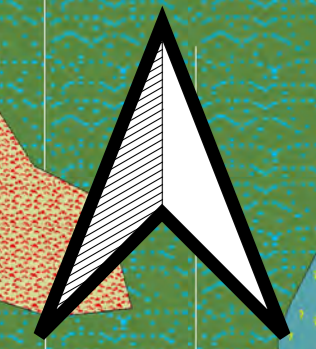
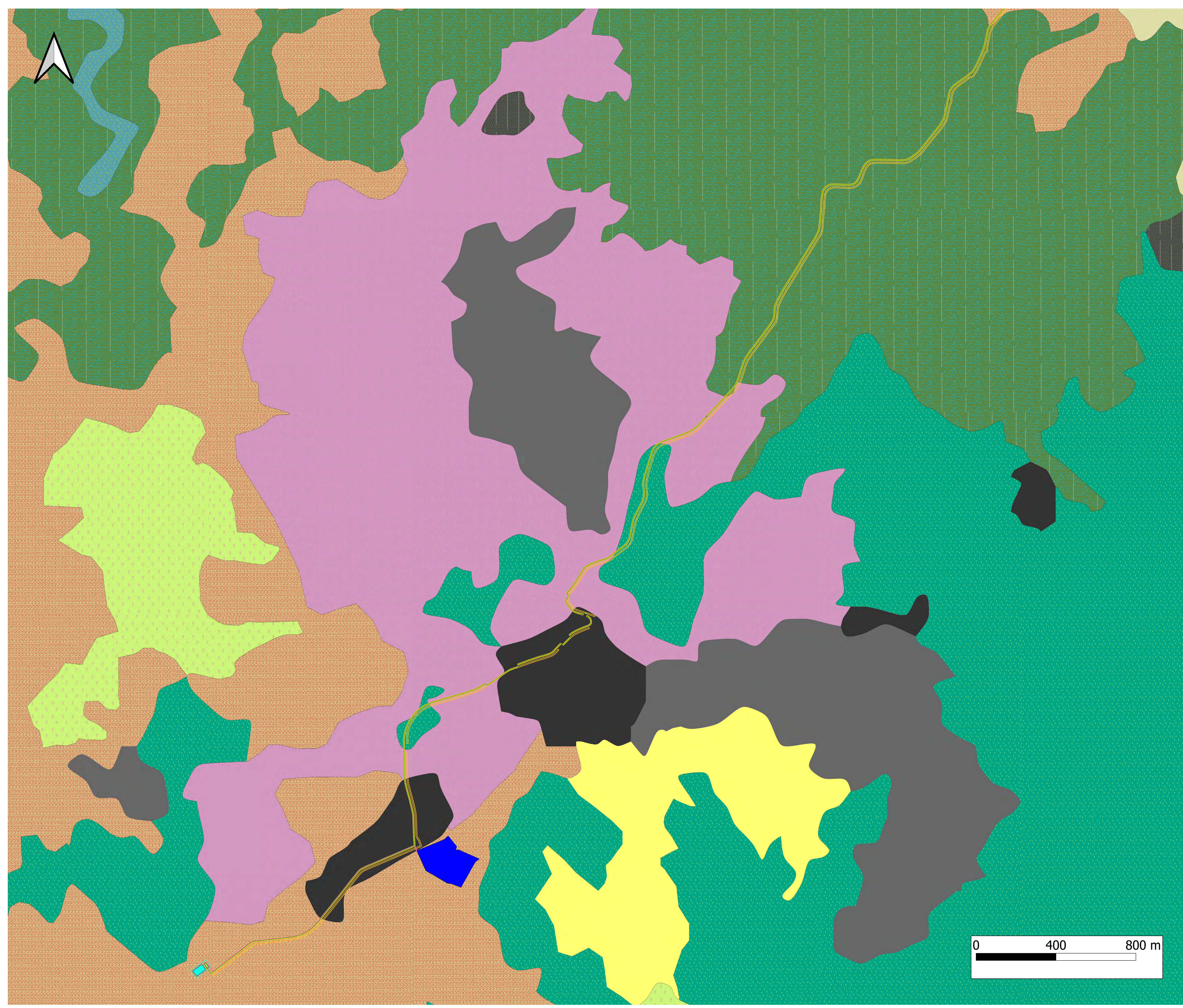
Progetto per la costruzione e l'esercizio di un Impianto eolico denominato "Luras"

Oggetto:

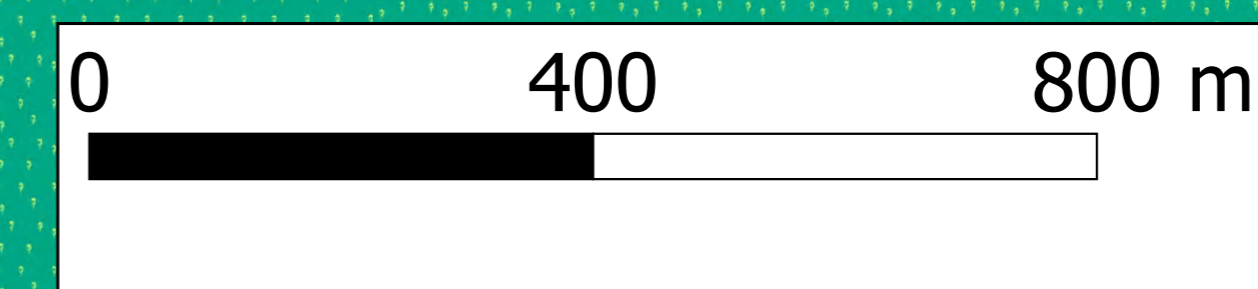
LUR.39 - Carta degli habitat

<p>Proponente:</p> <p>Luras Windfarm Srl Via Dante n.7 - 20123 Milano (MI)</p>	<p>Progettista:</p> <p>Stantec S.p.A. Centro Direzionale Milano 2 Palazzo Canova - 20090 Segrate (Milano) Tel: +39 02 94757420 www.stantec.com</p>
---	---

01	PRIMA EMISSIONE	E. Bonafini	S. Bossi	F. Polverelli	09/02/2024
Revisione	Descrizione	Realizzato	Controllato	Approvato	Data
Fase del Progetto: Definitivo		Formato: A3		Pagina 1/2	Scala: 1:6000



- Legenda**
- Aerogeneratori
 - Piazzole definitive
 - Piazzole temporanee
 - Aree cantiere
 - BESS
 - SSEU
 - Recinzione SSEU+BESS
 - SE Terna "Tempio"
 - Cabine di sezionamento
 - Ingombri opere civili
 - Buffer 6m cavidotto
- Cavidotti**
- Sottocampo 1 - 33 kV
 - Sottocampo 2 - 33 kV
 - Cavidotto 36 kV
- Strade**
- Strade di nuova realizzazione
 - Strade da riadattare
- CNAT - Carta degli Habitat**
- 32.11-Matorrali a querce sempreverdi
 - 32.211-Macchia bassa a olivastro e lentisco
 - 34.81-Frati mediterranei subnitrofilii
 - 44.81-Boscaglie ripariali a tamerici, oleandri e agnocasti
 - 45.21-Sugherete
 - 82.3-Culture estensive
 - 83.21-Vigneti
 - 84.6-Pascolo alberato in Sardegna (Dehesa)
 - 86.1-Città, centri abitati
 - 86.3-Siti industriali attivi
 - 86.41-Cave



Progetto per la costruzione e l'esercizio di un Impianto eolico denominato "Luras"

Oggetto:

LUR.39 - Carta degli habitat

<p>Proponente:</p> <p>LURAS WINDFARM ENERGY & INFRASTRUCTURE</p> <p>Luras Windfarm Srl Via Dante n.7 - 20123 Milano (MI)</p>	<p>Progettista:</p> <p>Stantec S.p.A. Centro Direzionale Milano 2 Palazzo Canova - 20090 Segrate (Milano) Tel: +39 02 9437420 www.stantec.com</p>
---	--

01	PRIMA EMISSIONE	E. Bonafini	S. Bossi	F. Polverelli	09/02/2024
Revisione	Descrizione	Redatto	Controllato	Approvato	Data

Fase del Progetto: Definitivo | Formato: A3 | Pagina 2/2 | Scala: 1:6000