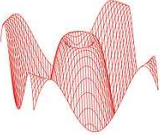


L.C.E. Srl  
Via dei Platani, 7/9  
Opera (MI)

<i>Customer/Committente</i> <i>Luras Windfarm</i>		<i>Project Number/Numero Progetto</i> <i>23-0103</i>
<i>General Project/Progetto Generale</i> <i>Monitoraggio Ante Operam</i>		<i>Activity/Attività effettuata</i> <i>Misure acustiche esterne</i>
<i>Date/Data: 13-14/12/2023</i>	<i>Revision/Revisione: 01.00</i>	<i>Location/Località: Luras (SS)</i>
<i>Project Manager/Responsabile Progetto: SM</i>		<i>Sheet/Pagina: 1</i>

## *Misure acustiche a breve termine*



 <p>L.C.E. Srl Via dei Platani, 7/9 Opera (MI)</p>	<i>Customer/Committente</i> Luras Windfarm		<i>Project Number/Numero Progetto</i> 23-0103
	<i>General Project/Progetto Generale</i> Monitoraggio Ante Operam		<i>Activity/Attività effettuata</i> Misure acustiche esterne
	<i>Date/Data:</i> 13-14/12/2023	<i>Revision/Revisione:</i> 01.00	<i>Location/Località:</i> Luras (SS)
	<i>Project Manager/Responsabile Progetto:</i> SM		<i>Sheet/Pagina:</i> 2

*Punto di misura: BT01 - Mattina*

*Data: 14/12/2023*

*Valori acustici principali*

*Leq(A): 60.1*

*Lmin(A): 40.6 dBA    Lmax(A): 85.2 dBA*

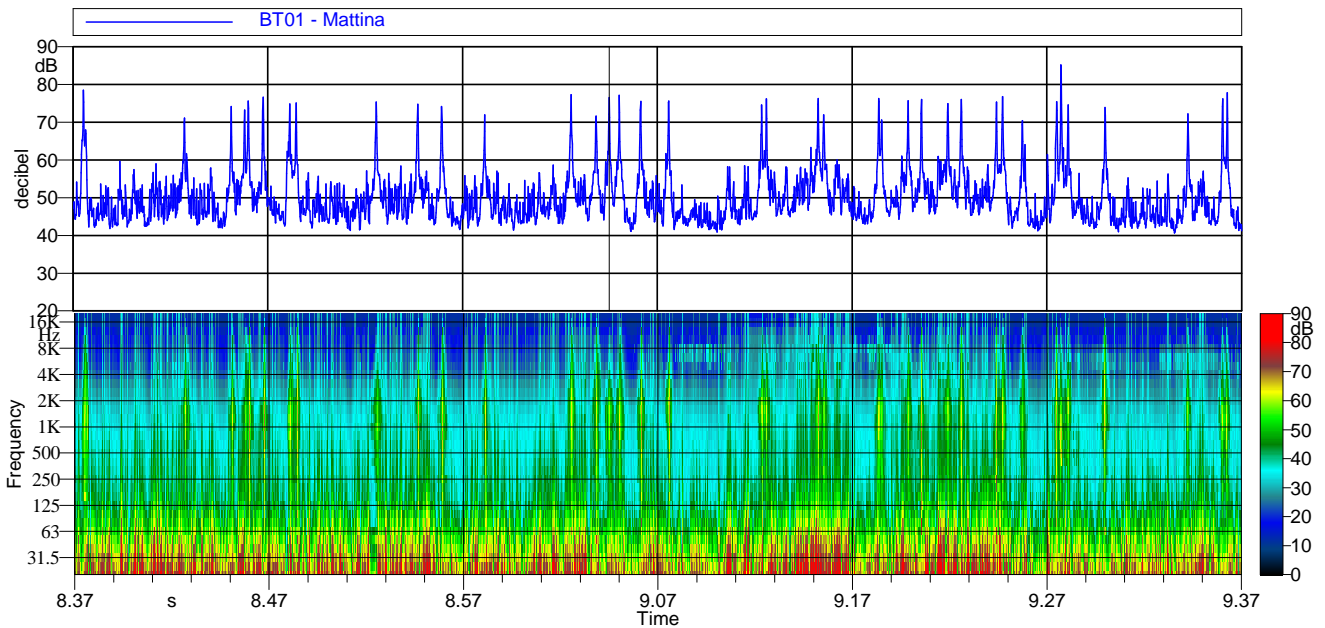
*L01: 73.9 dBA      L10: 58.8 dBA*

*L50: 48.5 dBA      L66: 46.3 dBA*

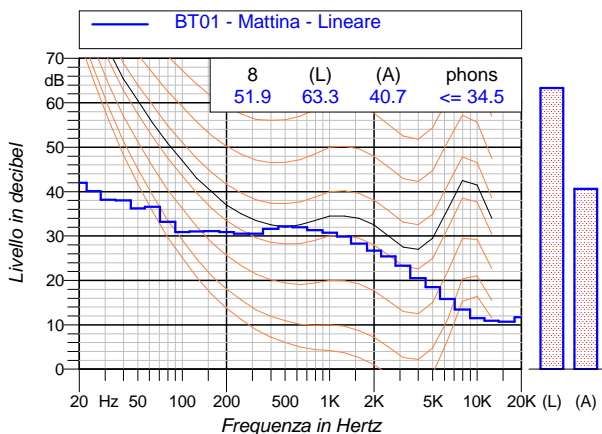
*L90: 43.5 dBA      L95: 42.8 dBA*



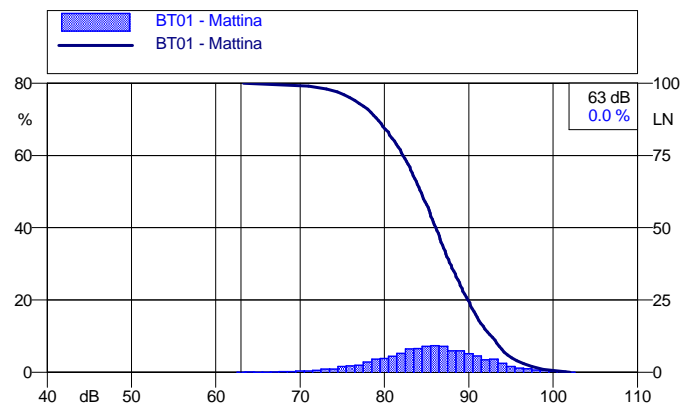
*Andamento temporale dei livelli pesati A e dello spettro*



*Spettro dei minimi (per ricerca componenti tonali)*



*Curve cumulative e distributiva dei livelli sonori*



 <p>L.C.E. Srl Via dei Platani, 7/9 Opera (MI)</p>	<i>Customer/Committente</i> Luras Windfarm		<i>Project Number/Numero Progetto</i> 23-0103
	<i>General Project/Progetto Generale</i> Monitoraggio Ante Operam		<i>Activity/Attività effettuata</i> Misure acustiche esterne
	<i>Date/Data:</i> 13-14/12/2023	<i>Revision/Revisione:</i> 01.00	<i>Location/Località:</i> Luras (SS)
	<i>Project Manager/Responsabile Progetto:</i> SM		<i>Sheet/Pagina:</i> 3

*Punto di misura: BT02 - Mattina* *Data: 14/12/2023*

*Valori acustici principali*

*Leq(A): 59.6*

*Lmin(A): 38.6 dBA    Lmax(A): 83.4 dBA*

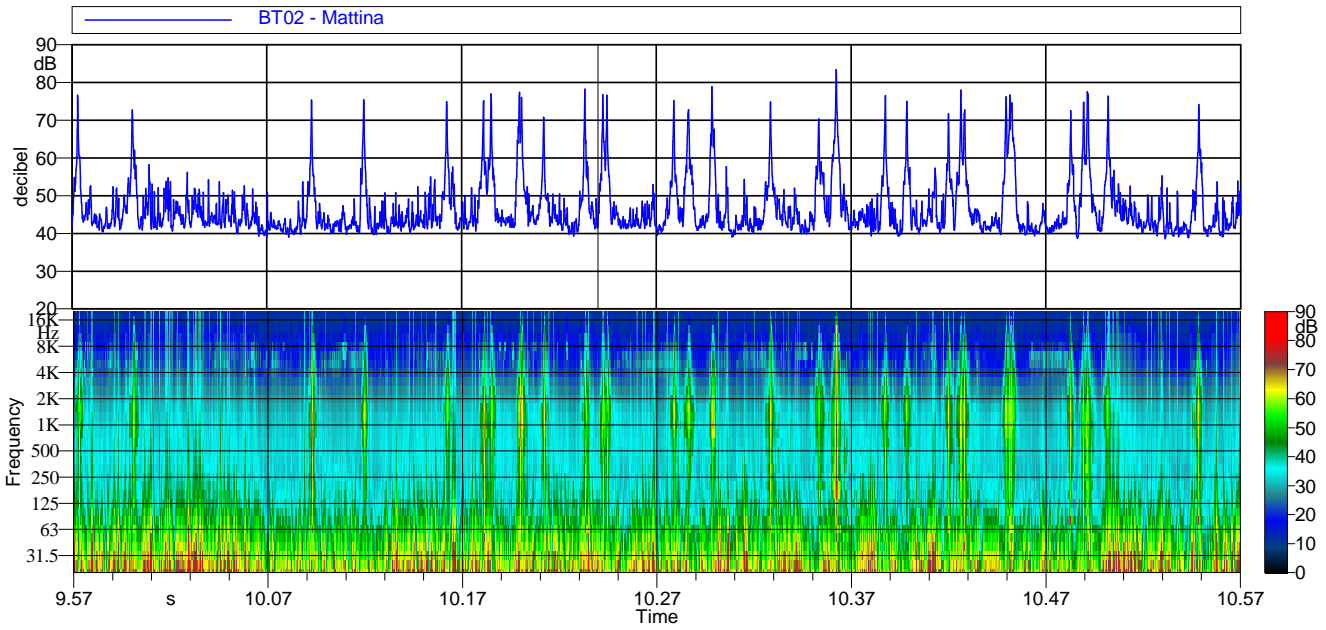
*L01: 74.0 dBA      L10: 57.0 dBA*

*L50: 44.0 dBA      L66: 42.6 dBA*

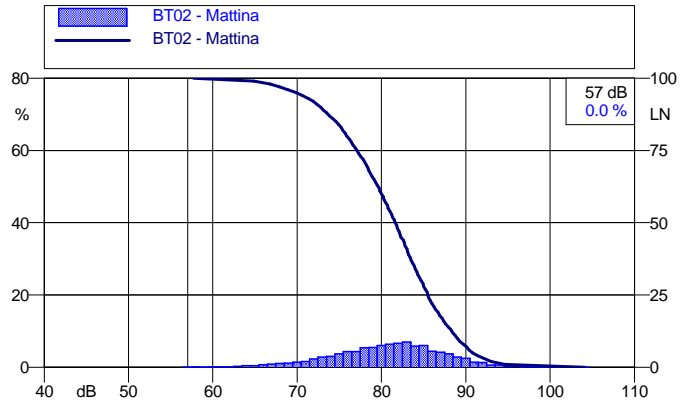
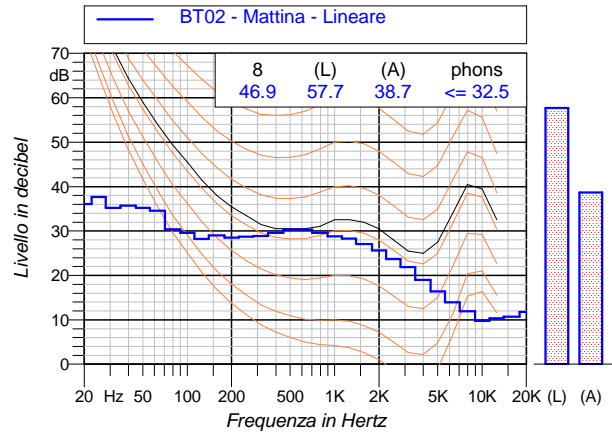
*L90: 41.0 dBA      L95: 40.4 dBA*

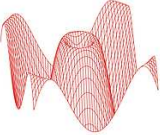


*Andamento temporale dei livelli pesati A e dello spettro*



*Spettro dei minimi (per ricerca componenti tonali)* *Curve cumulative e distributiva dei livelli sonori*



 <p>L.C.E. Srl Via dei Platani, 7/9 Opera (MI)</p>	<i>Customer/Committente</i> <b>Luras Windfarm</b>		<i>Project Number/Numero Progetto</i> <b>23-0103</b>	
	<i>General Project/Progetto Generale</i> <b>Monitoraggio Ante Operam</b>		<i>Activity/Attività effettuata</i> <b>Misure acustiche esterne</b>	
	<i>Date/Data:</i> 13-14/12/2023	<i>Revision/Revisione:</i> 01.00	<i>Location/Località:</i> Luras (SS)	
	<i>Project Manager/Responsabile Progetto:</i> SM			<i>Sheet/Pagina:</i> 4

**Punto di misura: BT03 - Mattina**

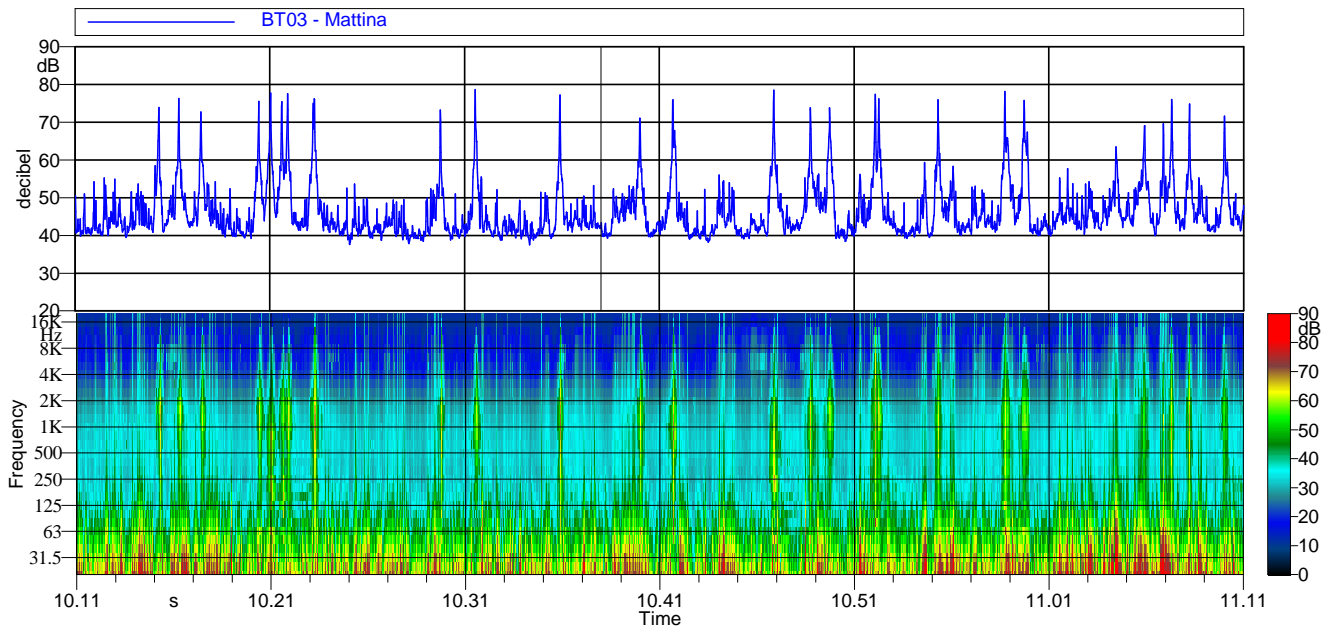
**Data: 14/12/2023**

**Valori acustici principali**

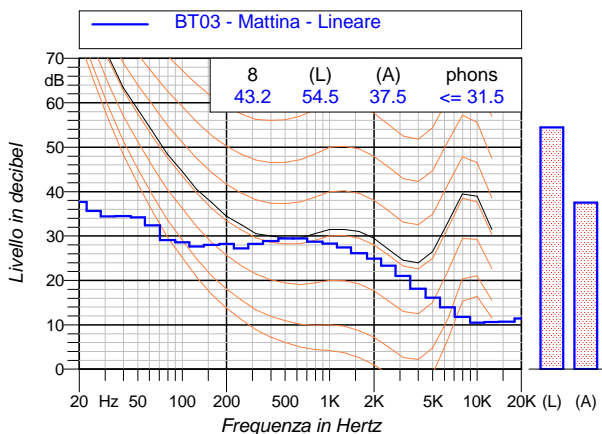
*Leq(A):* 58.1  
*Lmin(A):* 37.5 dBA    *Lmax(A):* 78.7 dBA  
*L01:* 72.6 dBA      *L10:* 56.0 dBA  
*L50:* 43.9 dBA      *L66:* 42.5 dBA  
*L90:* 40.4 dBA      *L95:* 39.8 dBA



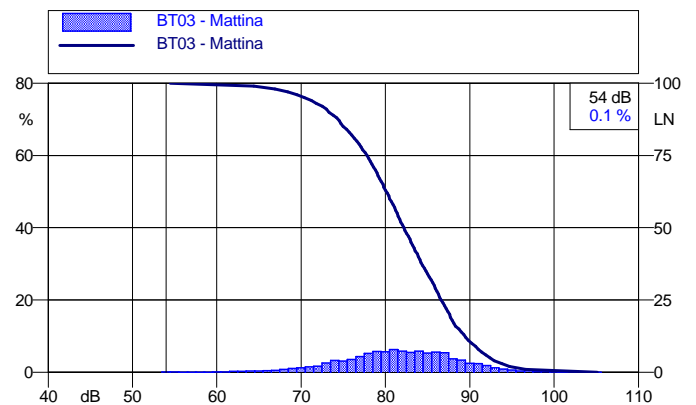
*Andamento temporale dei livelli pesati A e dello spettro*

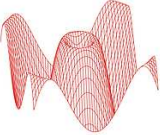


*Spettro dei minimi (per ricerca componenti tonali)*



*Curve cumulative e distributiva dei livelli sonori*



 <p>L.C.E. Srl Via dei Platani, 7/9 Opera (MI)</p>	<i>Customer/Committente</i> <b>Luras Windfarm</b>		<i>Project Number/Numero Progetto</i> <b>23-0103</b>	
	<i>General Project/Progetto Generale</i> <b>Monitoraggio Ante Operam</b>		<i>Activity/Attività effettuata</i> <b>Misure acustiche esterne</b>	
	<i>Date/Data:</i> 13-14/12/2023	<i>Revision/Revisione:</i> 01.00	<i>Location/Località:</i> Luras (SS)	
	<i>Project Manager/Responsabile Progetto:</i> SM			<i>Sheet/Pagina:</i> 5

**Punto di misura: BT04 - Mattina**

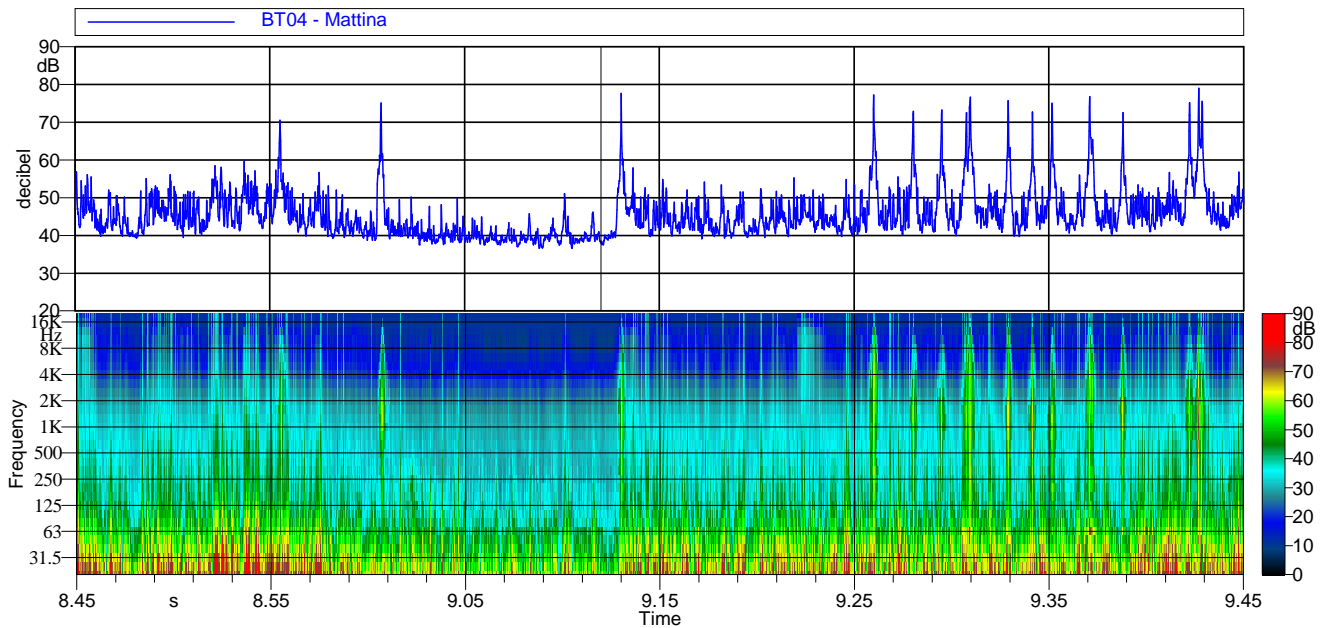
**Data: 14/12/2023**

**Valori acustici principali**

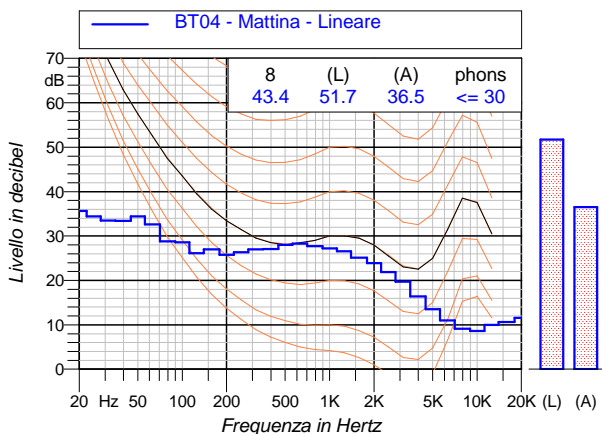
*Leq(A):* 56.0  
*Lmin(A):* 36.6 dBA    *Lmax(A):* 79.0 dBA  
*L01:* 69.7 dBA      *L10:* 53.0 dBA  
*L50:* 44.1 dBA      *L66:* 42.4 dBA  
*L90:* 39.5 dBA      *L95:* 38.7 dBA



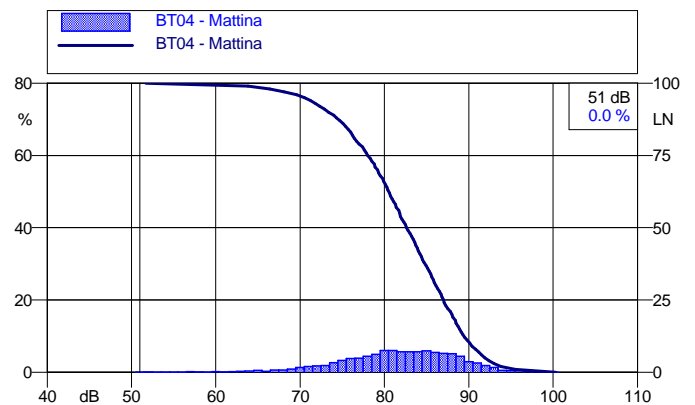
**Andamento temporale dei livelli pesati A e dello spettro**

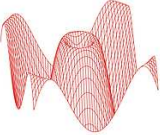


**Spettro dei minimi (per ricerca componenti tonali)**



**Curve cumulative e distributiva dei livelli sonori**



 <p>L.C.E. Srl Via dei Platani, 7/9 Opera (MI)</p>	<i>Customer/Committente</i> Luras Windfarm		<i>Project Number/Numero Progetto</i> 23-0103
	<i>General Project/Progetto Generale</i> Monitoraggio Ante Operam		<i>Activity/Attività effettuata</i> Misure acustiche esterne
	<i>Date/Data:</i> 13-14/12/2023	<i>Revision/Revisione:</i> 01.00	<i>Location/Località:</i> Luras (SS)
	<i>Project Manager/Responsabile Progetto:</i> SM		<i>Sheet/Pagina:</i> 6

**Punto di misura: BT01 - Pomeriggio**

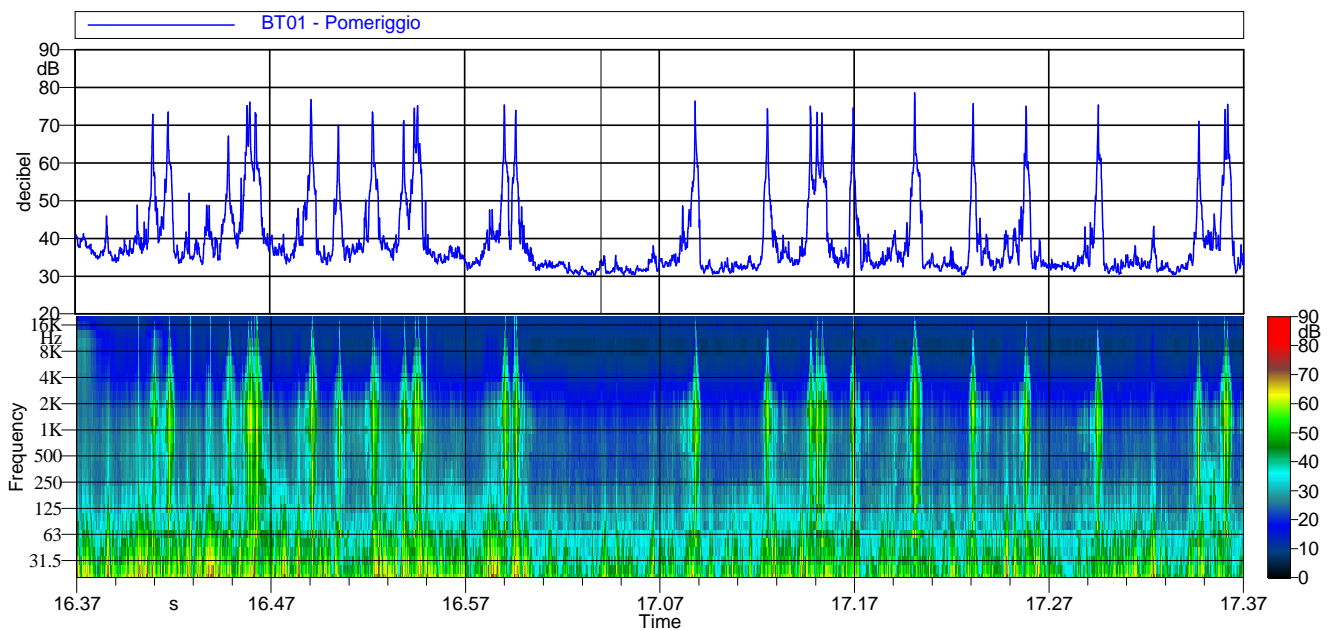
**Data: 13/12/2023**

**Valori acustici principali**

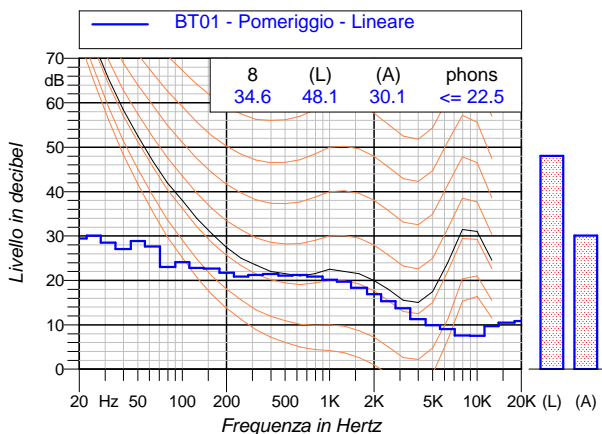
*Leq(A):* 57.3  
*Lmin(A):* 30.1 dBA    *Lmax(A):* 78.6 dBA  
*L01:* 72.2 dBA      *L10:* 55.5 dBA  
*L50:* 35.7 dBA      *L66:* 33.8 dBA  
*L90:* 31.9 dBA      *L95:* 31.2 dBA



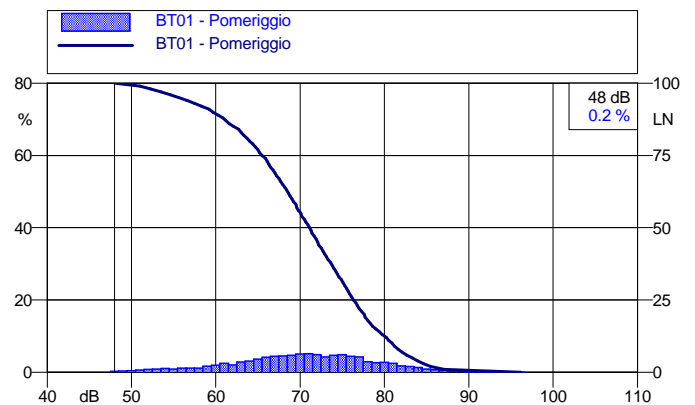
**Andamento temporale dei livelli pesati A e dello spettro**

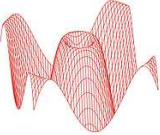


**Spettro dei minimi (per ricerca componenti tonali)**



**Curve cumulative e distributiva dei livelli sonori**



 <p>L.C.E. Srl Via dei Platani, 7/9 Opera (MI)</p>	<i>Costumer/Committente</i> Luras Windfarm		<i>Project Number/Numero Progetto</i> 23-0103
	<i>General Project/Progetto Generale</i> Monitoraggio Ante Operam		<i>Activity/Attività effettuata</i> Misure acustiche esterne
	<i>Date/Data:</i> 13-14/12/2023	<i>Revision/Revisione:</i> 01.00	<i>Location/Località:</i> Luras (SS)
	<i>Project Manager/Responsabile Progetto:</i> SM		<i>Sheet/Pagina:</i> 7

**Punto di misura: BT02 - Pomeriggio**

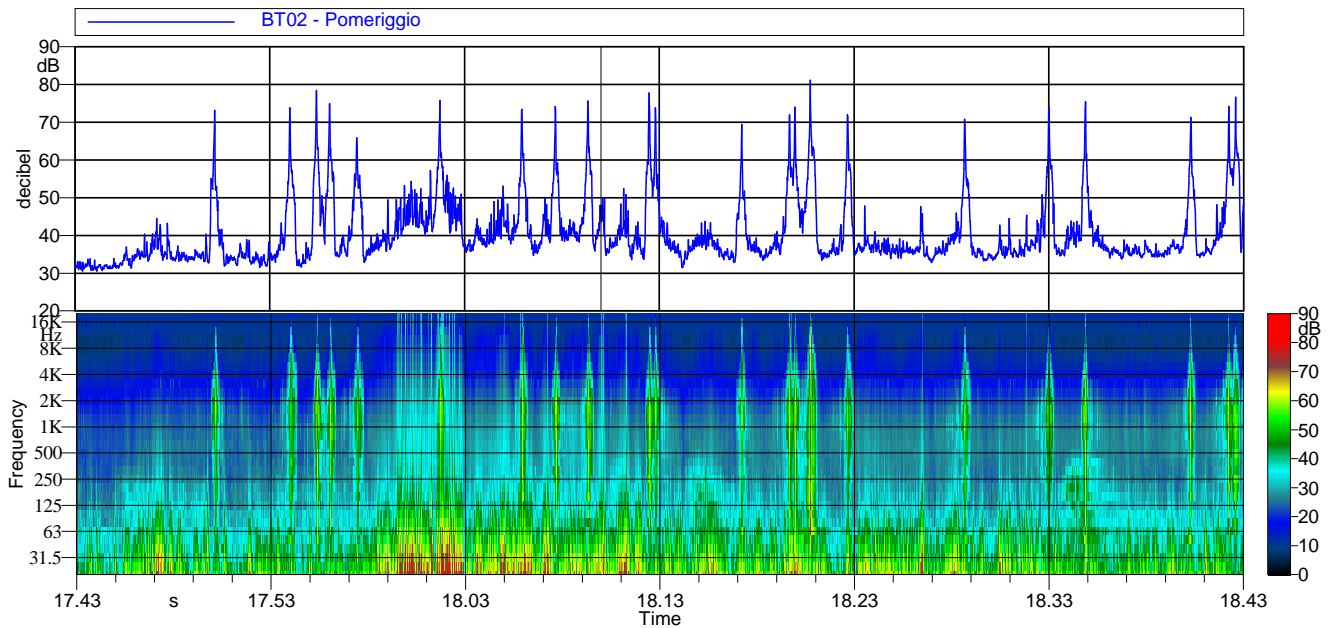
**Data: 13/12/2023**

*Valori acustici principali*

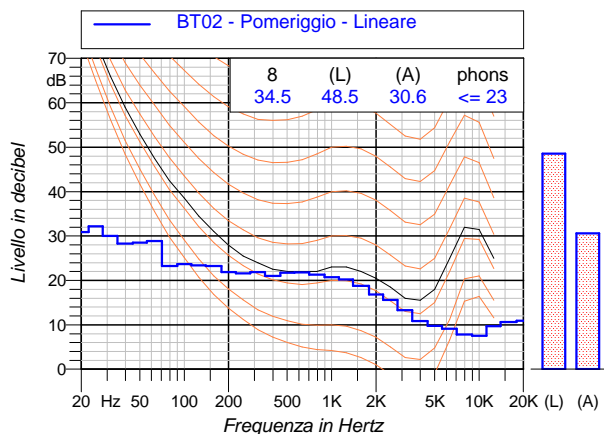
*Leq(A):* 56.3  
*Lmin(A):* 30.6 dBA    *Lmax(A):* 81.1 dBA  
*L01:* 70.1 dBA      *L10:* 53.8 dBA  
*L50:* 37.4 dBA      *L66:* 35.8 dBA  
*L90:* 33.7 dBA      *L95:* 32.6 dBA



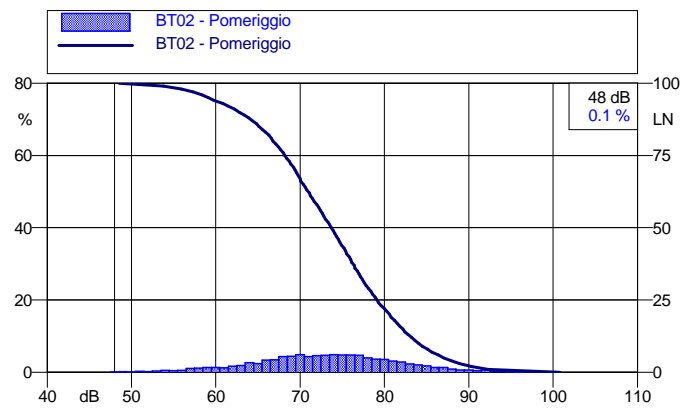
*Andamento temporale dei livelli pesati A e dello spettro*

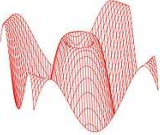


*Spettro dei minimi (per ricerca componenti tonali)*



*Curve cumulative e distributiva dei livelli sonori*



 <p>L.C.E. Srl Via dei Platani, 7/9 Opera (MI)</p>	<i>Customer/Committente</i> <b>Luras Windfarm</b>		<i>Project Number/Numero Progetto</i> <b>23-0103</b>	
	<i>General Project/Progetto Generale</i> <b>Monitoraggio Ante Operam</b>		<i>Activity/Attività effettuata</i> <b>Misure acustiche esterne</b>	
	<i>Date/Data:</i> 13-14/12/2023	<i>Revision/Revisione:</i> 01.00	<i>Location/Località:</i> Luras (SS)	
	<i>Project Manager/Responsabile Progetto:</i> SM			<i>Sheet/Pagina:</i> 8

**Punto di misura: BT03 - Pomeriggio**

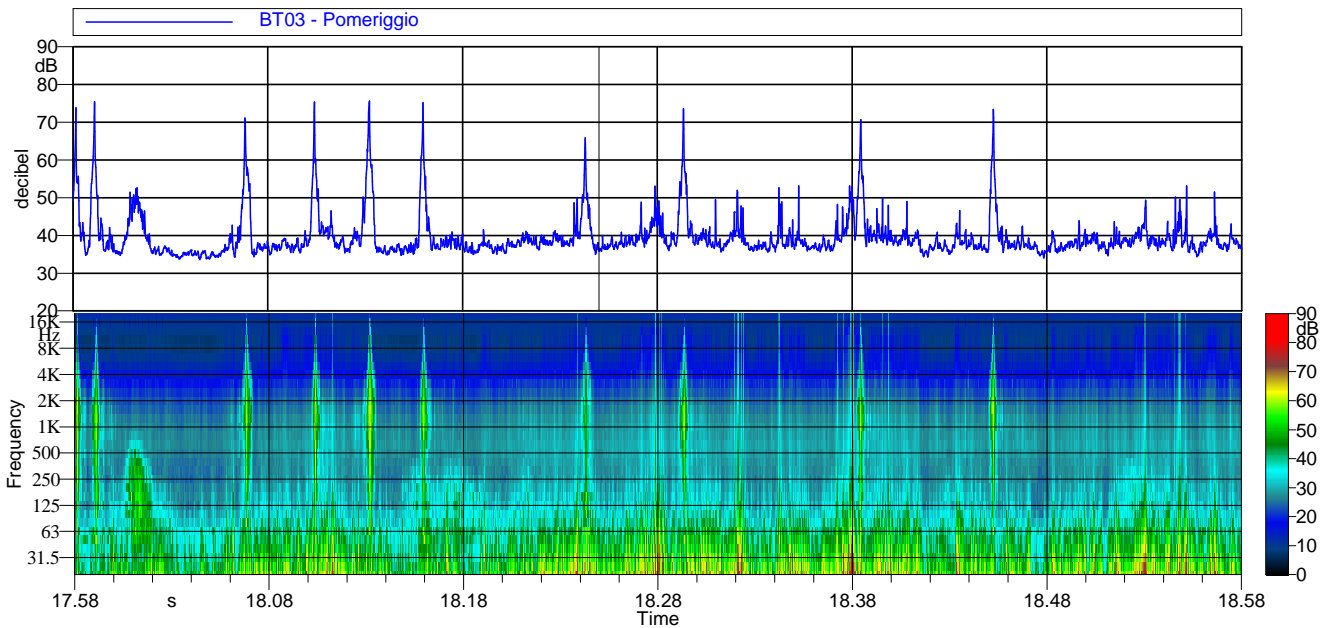
**Data: 13/12/2023**

**Valori acustici principali**

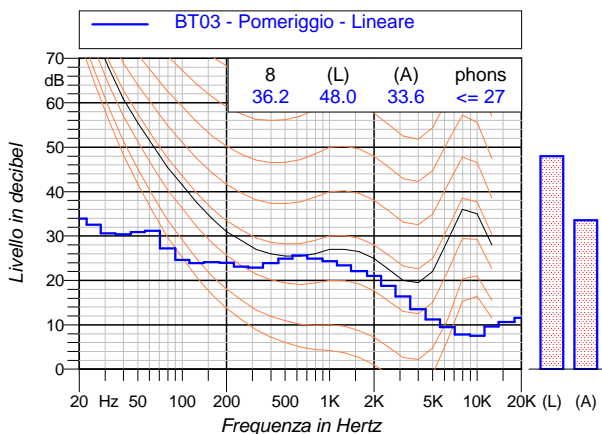
*Leq(A):* 52.1  
*Lmin(A):* 33.6 dBA    *Lmax(A):* 75.6 dBA  
*L01:* 64.6 dBA      *L10:* 44.9 dBA  
*L50:* 37.9 dBA      *L66:* 37.1 dBA  
*L90:* 35.7 dBA      *L95:* 35.1 dBA



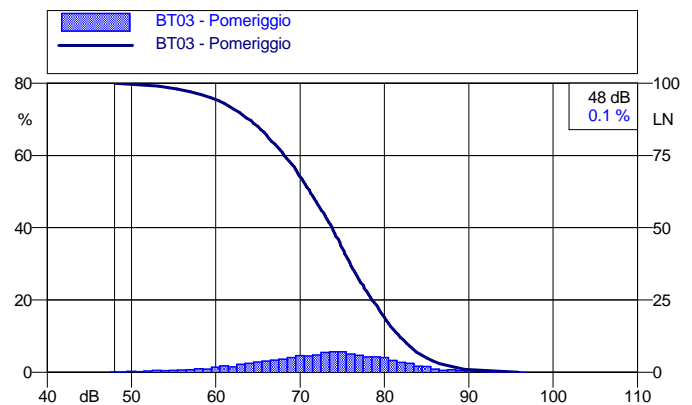
**Andamento temporale dei livelli pesati A e dello spettro**



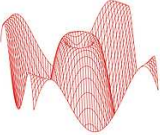
**Spettro dei minimi (per ricerca componenti tonali)**



**Curve cumulative e distributiva dei livelli sonori**





 <p>L.C.E. Srl Via dei Platani, 7/9 Opera (MI)</p>	<i>Customer/Committente</i> Luras Windfarm		<i>Project Number/Numero Progetto</i> 23-0103
	<i>General Project/Progetto Generale</i> Monitoraggio Ante Operam		<i>Activity/Attività effettuata</i> Misure acustiche esterne
	<i>Date/Data:</i> 13-14/12/2023	<i>Revision/Revisione:</i> 01.00	<i>Location/Località:</i> Luras (SS)
	<i>Project Manager/Responsabile Progetto:</i> SM		<i>Sheet/Pagina:</i> 9

**Punto di misura: BT04 - Pomeriggio**

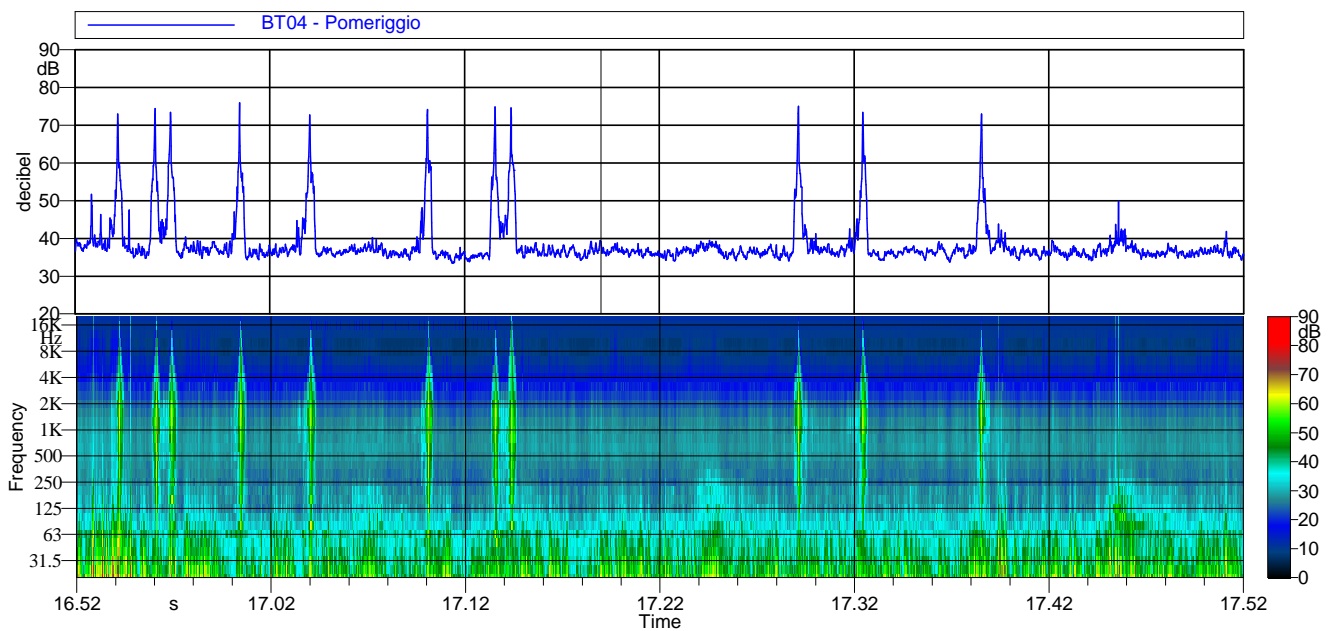
**Data: 13/12/2023**

**Valori acustici principali**

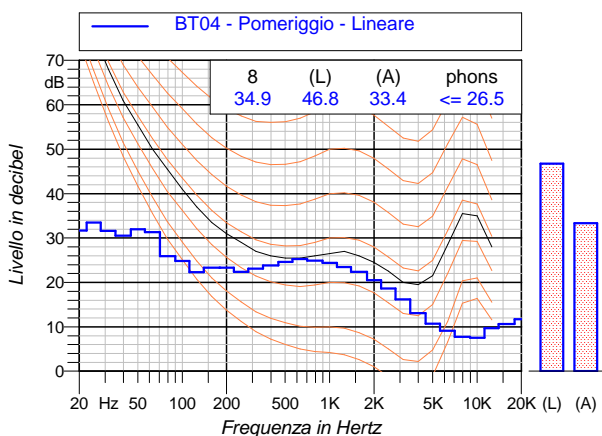
*Leq(A):* 52.8  
*Lmin(A):* 33.4 dBA    *Lmax(A):* 75.9 dBA  
*L01:* 65.9 dBA    *L10:* 42.5 dBA  
*L50:* 36.6 dBA    *L66:* 36.2 dBA  
*L90:* 35.2 dBA    *L95:* 34.8 dBA



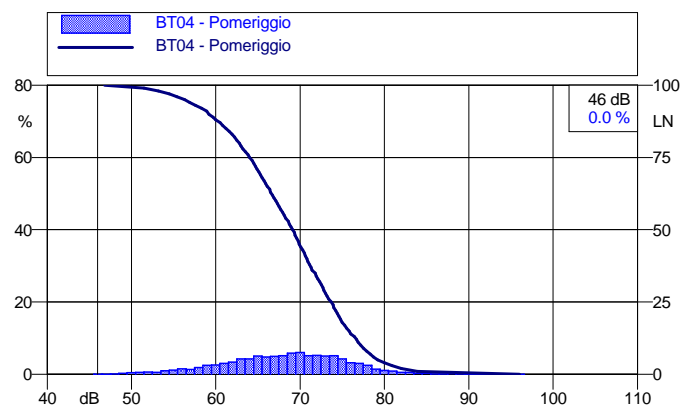
**Andamento temporale dei livelli pesati A e dello spettro**

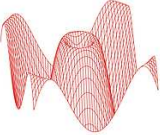


**Spettro dei minimi (per ricerca componenti tonali)**



**Curve cumulativa e distributiva dei livelli sonori**



 <p>L.C.E. Srl Via dei Platani, 7/9 Opera (MI)</p>	<i>Customer/Committente</i> <b>Luras Windfarm</b>		<i>Project Number/Numero Progetto</i> <b>23-0103</b>	
	<i>General Project/Progetto Generale</i> <b>Monitoraggio Ante Operam</b>		<i>Activity/Attività effettuata</i> <b>Misure acustiche esterne</b>	
	<i>Date/Data:</i> 13-14/12/2023	<i>Revision/Revisione:</i> 01.00	<i>Location/Località:</i> Luras (SS)	
	<i>Project Manager/Responsabile Progetto:</i> SM			<i>Sheet/Pagina:</i> 10

**Punto di misura: BT01 - Notte**

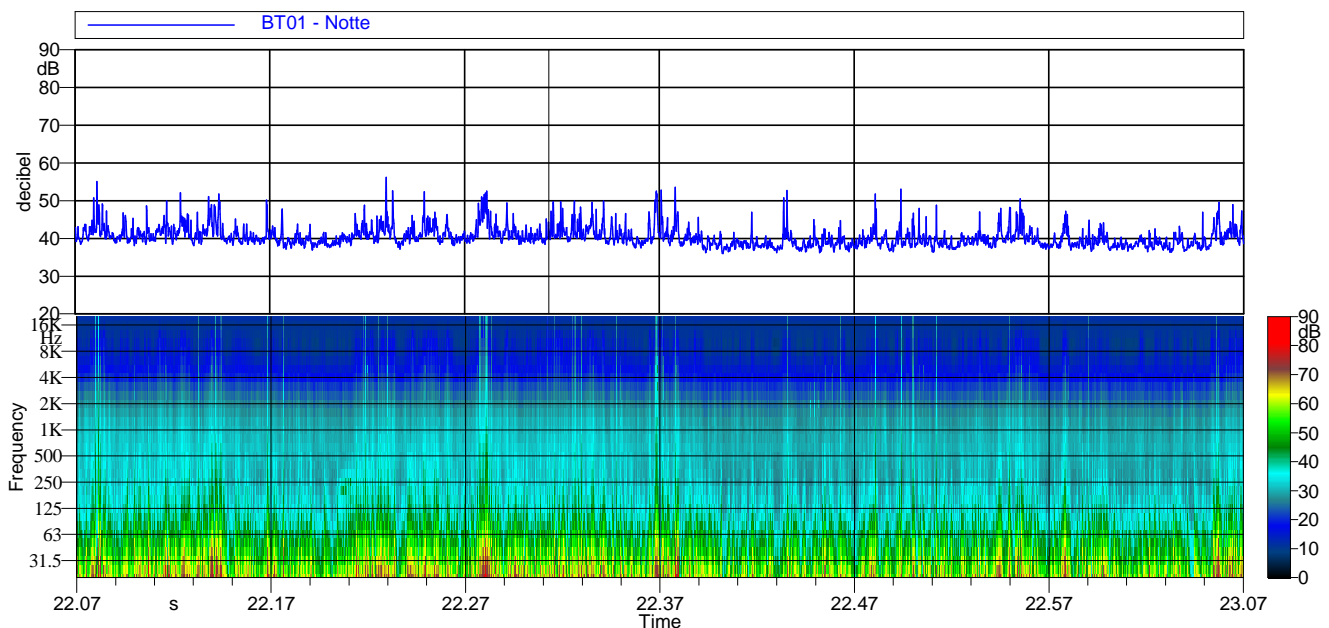
**Data: 13/12/2023**

**Valori acustici principali**

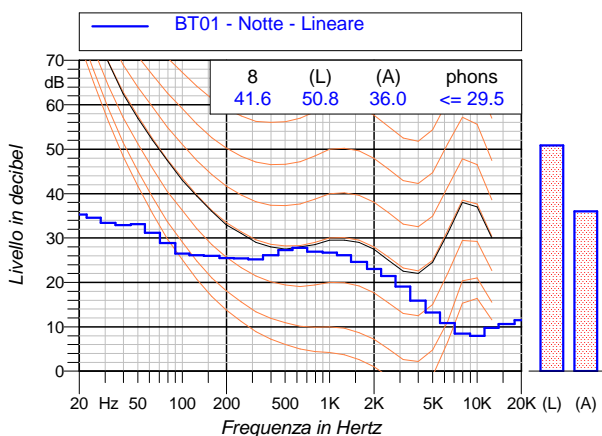
*Leq(A):* 41.5  
*Lmin(A):* 36.0 dBA    *Lmax(A):* 56.2 dBA  
*L01:* 49.9 dBA      *L10:* 43.5 dBA  
*L50:* 39.8 dBA      *L66:* 39.0 dBA  
*L90:* 37.7 dBA      *L95:* 37.3 dBA



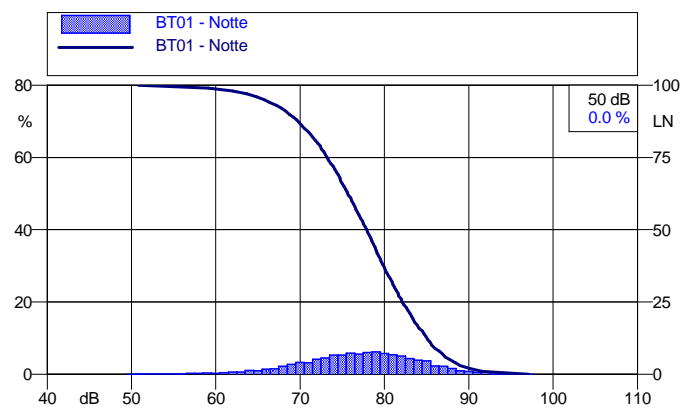
**Andamento temporale dei livelli pesati A e dello spettro**

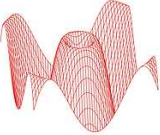


**Spettro dei minimi (per ricerca componenti tonali)**



**Curve cumulative e distributiva dei livelli sonori**



 <p>L.C.E. Srl Via dei Platani, 7/9 Opera (MI)</p>	<i>Customer/Committente</i> Luras Windfarm		<i>Project Number/Numero Progetto</i> 23-0103
	<i>General Project/Progetto Generale</i> Monitoraggio Ante Operam		<i>Activity/Attività effettuata</i> Misure acustiche esterne
	<i>Date/Data:</i> 13-14/12/2023	<i>Revision/Revisione:</i> 01.00	<i>Location/Località:</i> Luras (SS)
	<i>Project Manager/Responsabile Progetto:</i> SM		<i>Sheet/Pagina:</i> 11

*Punto di misura: BT02 - Notte*

*Data: 14/12/2023*

*Valori acustici principali*

*Leq(A): 41.1*

*Lmin(A): 35.3 dBA Lmax(A): 54.9 dBA*

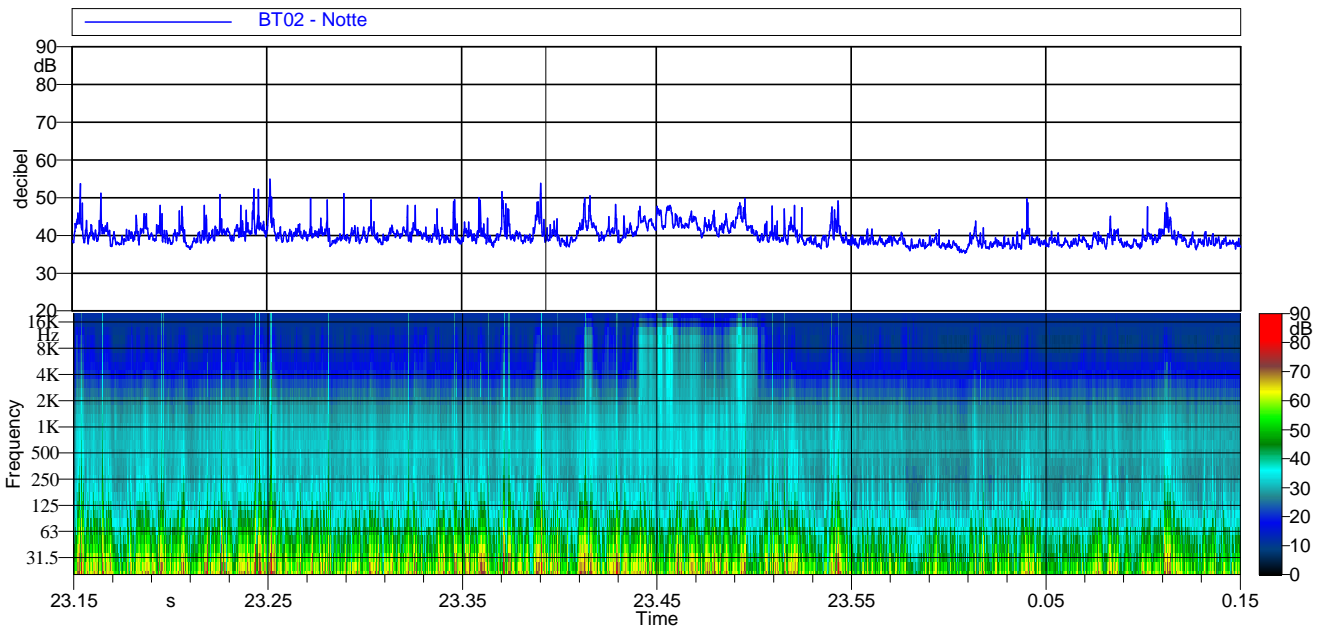
*L01: 48.7 dBA L10: 43.4 dBA*

*L50: 39.6 dBA L66: 38.7 dBA*

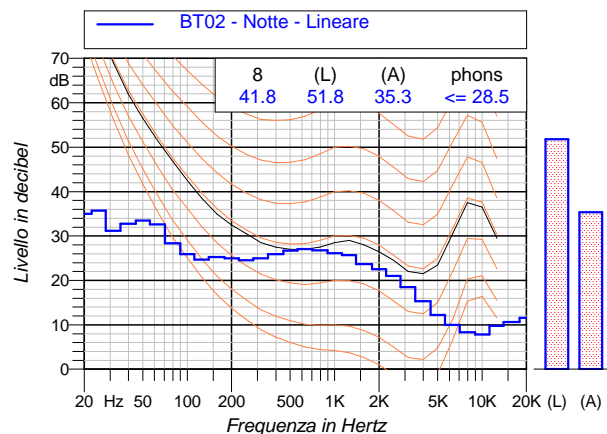
*L90: 37.5 dBA L95: 37.0 dBA*



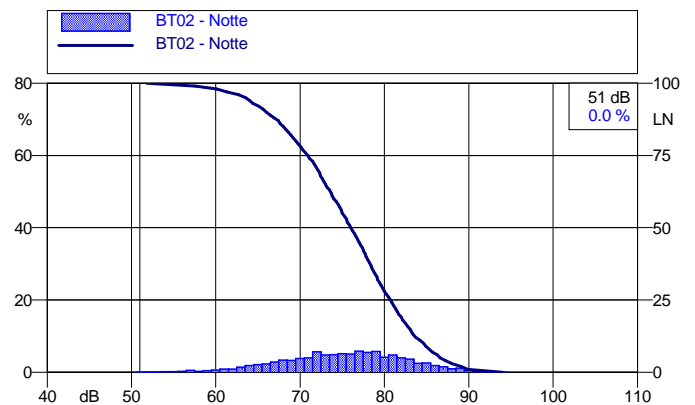
*Andamento temporale dei livelli pesati A e dello spettro*

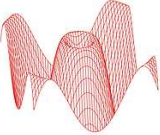


*Spettro dei minimi (per ricerca componenti tonali)*



*Curve cumulative e distributiva dei livelli sonori*



 <p>L.C.E. Srl Via dei Platani, 7/9 Opera (MI)</p>	<i>Customer/Committente</i> Luras Windfarm		<i>Project Number/Numero Progetto</i> 23-0103		
	<i>General Project/Progetto Generale</i> Monitoraggio Ante Operam			<i>Activity/Attività effettuata</i> Misure acustiche esterne	
	<i>Date/Data:</i> 13-14/12/2023	<i>Revision/Revisione:</i> 01.00	<i>Location/Località:</i> Luras (SS)		
	<i>Project Manager/Responsabile Progetto:</i> SM			<i>Sheet/Pagina:</i> 12	

*Punto di misura: BT03 - Notte*

*Data: 14/12/2023*

*Valori acustici principali*

*Leq(A): 46.6*

*Lmin(A): 34.4 dBA Lmax(A): 74.6 dBA*

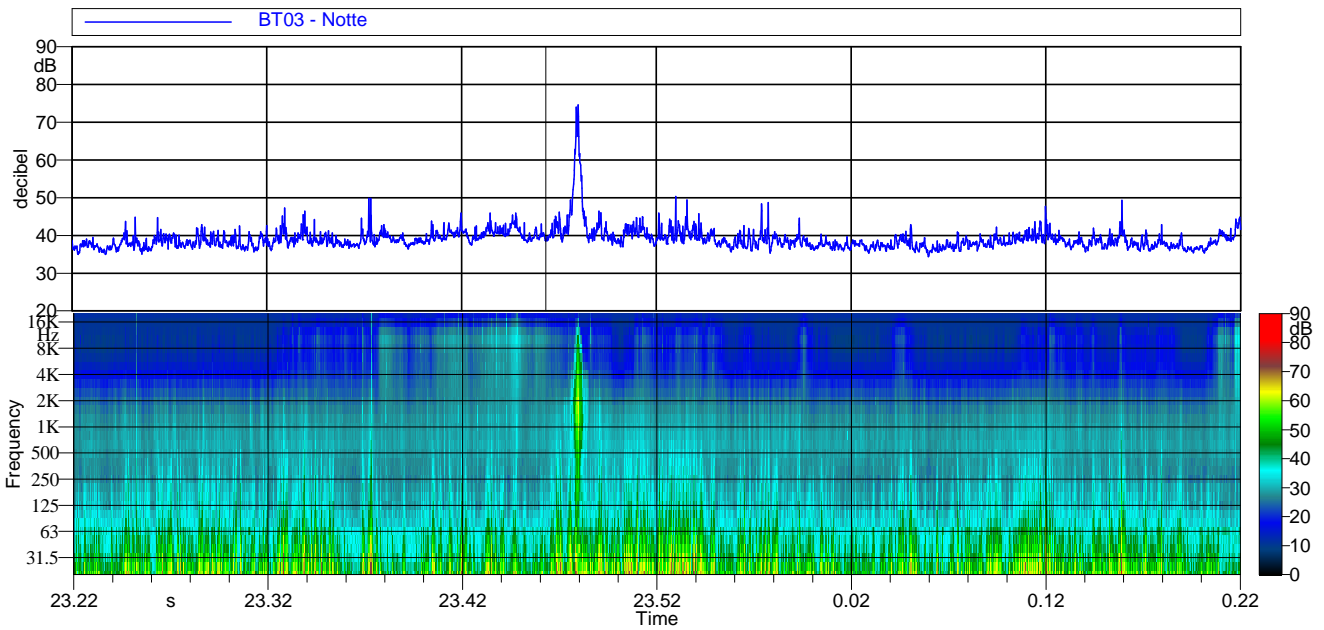
*L01: 49.0 dBA L10: 41.5 dBA*

*L50: 38.5 dBA L66: 37.8 dBA*

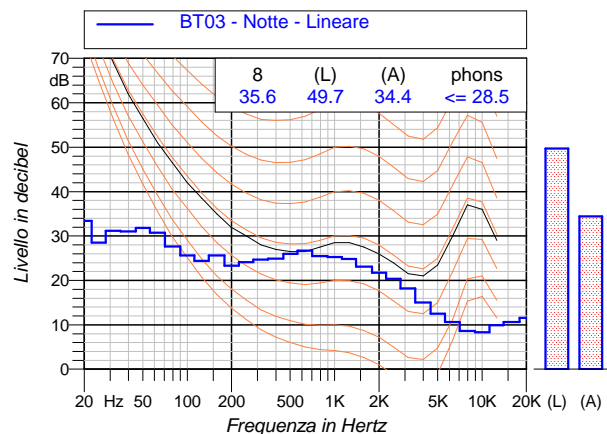
*L90: 36.6 dBA L95: 36.2 dBA*



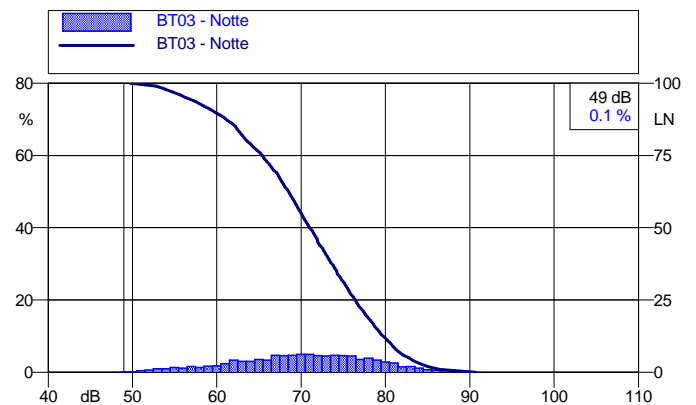
*Andamento temporale dei livelli pesati A e dello spettro*

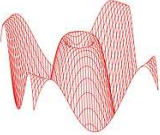


*Spettro dei minimi (per ricerca componenti tonali)*



*Curve cumulativa e distributiva dei livelli sonori*



 <p>L.C.E. Srl Via dei Platani, 7/9 Opera (MI)</p>	<i>Customer/Committente</i> <b>Luras Windfarm</b>		<i>Project Number/Numero Progetto</i> <b>23-0103</b>	
	<i>General Project/Progetto Generale</i> <b>Monitoraggio Ante Operam</b>		<i>Activity/Attività effettuata</i> <b>Misure acustiche esterne</b>	
	<i>Date/Data:</i> 13-14/12/2023	<i>Revision/Revisione:</i> 01.00	<i>Location/Località:</i> Luras (SS)	
	<i>Project Manager/Responsabile Progetto:</i> SM			<i>Sheet/Pagina:</i> 13

**Punto di misura: BT04 - Notte**

**Data: 14/12/2023**

**Valori acustici principali**

*Leq(A):* 41.6

*Lmin(A):* 34.9 dBA    *Lmax(A):* 57.1 dBA

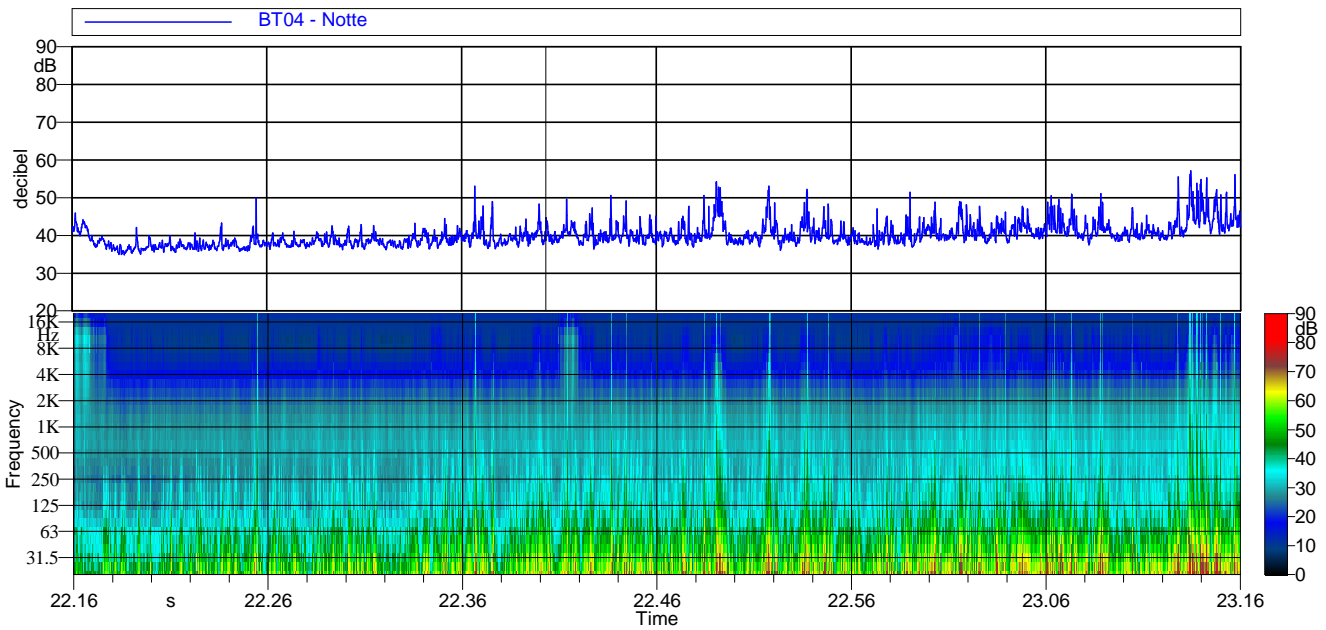
*L01:* 50.8 dBA    *L10:* 43.7 dBA

*L50:* 39.4 dBA    *L66:* 38.5 dBA

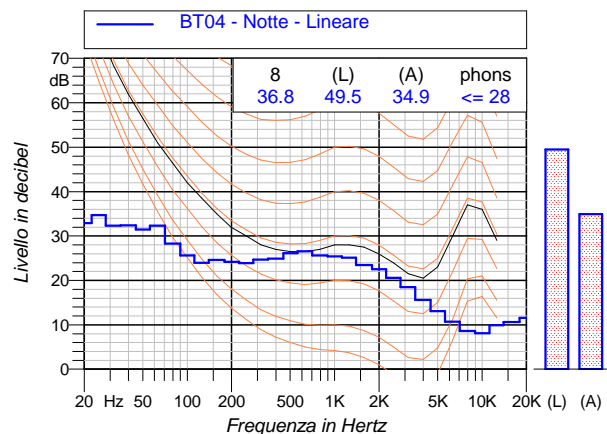
*L90:* 37.1 dBA    *L95:* 36.6 dBA



**Andamento temporale dei livelli pesati A e dello spettro**



**Spettro dei minimi (per ricerca componenti tonali)**



**Curve cumulative e distributiva dei livelli sonori**

