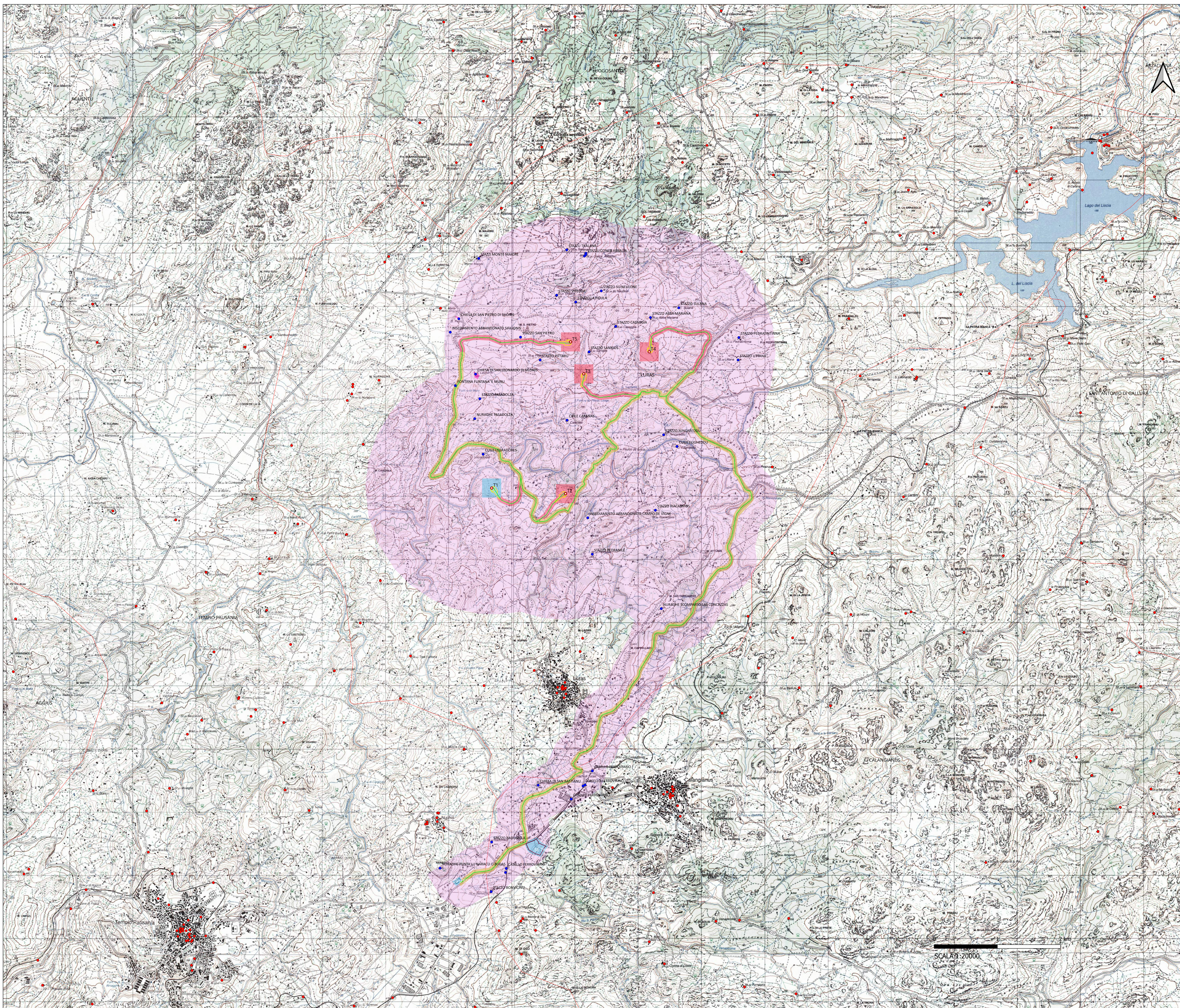


CARTA DELLA VISIBILITA' AL SUOLO



Legenda

- MOPR [1]
- Aerogeneratori
- Cavidotto
- Piazzole
- BESS e SSEU
- SE Terna
- MOSI
- Aree vincolate (D. Lgs 42/2004 e L. 1089/1939)
- Beni censiti
- Limiti comunali

Grado di visibilità al suolo

- 1
- 3
- 5

Progetto per la costruzione e l'esercizio di un Impianto eolico denominato "Luras"

Oggetto:
LUR.77 - Allegato 1 - Carta della visibilità al suolo

| | |
|---|--|
| <p>Proponente:</p>  <p>Luras Windfarm Srl Via Dante n.7 - 20123 Milano (MI)</p> | <p>Progettista:</p>  <p>Stantec S.p.A. Centro Direzionale Milano 2 Piazza Cavestro - 20090 Segrate (MI) Tel. +39 02 94754200 www.stantec.com</p> |
|---|--|

| | | | | | |
|------------------------------|------------|-------------|------------|--------------|----------|
| 01 | PRIMA FASE | M. Tab. | S. Riv. | M. Tab. | 06/12/14 |
| Revisione | Decisione | Assente | Completata | Approvata | Esito |
| Data del Progetto Definitivo | | Formato: A0 | Fig. 1/1 | Scala: Varia | |