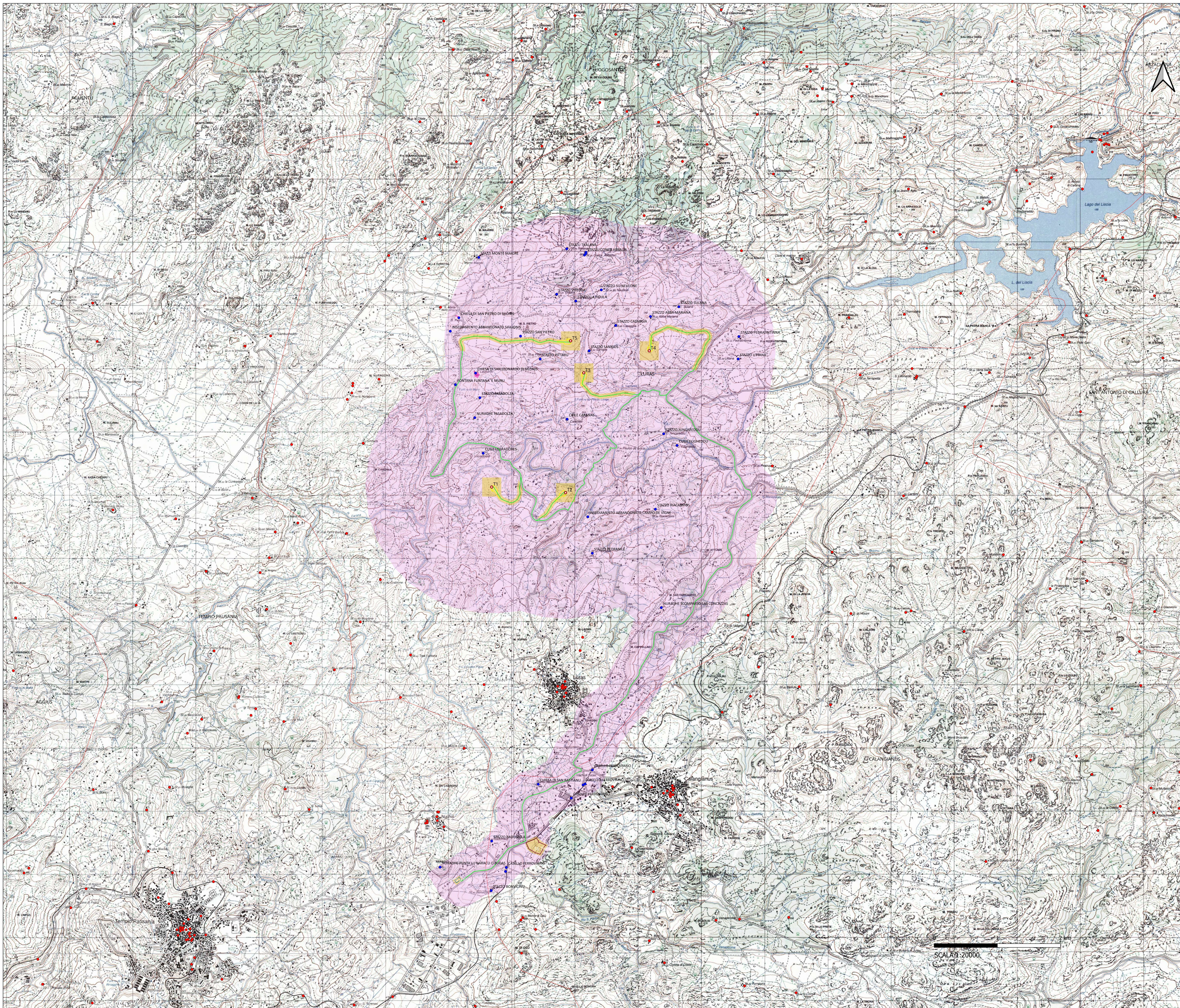


# CARTA DEL POTENZIALE ARCHEOLOGICO



### Legenda

- MOPR [1]
- Aerogeneratori
- Cavidotto
- Piazzole
- BESS e SSEU
- SE Terna
- MOSI
- Aree vincolate (D. Lgs 42/2004 e L. 1089/1939)
- Beni censiti
- Limiti comunali

Grado del potenziale archeologico

- potenziale basso
- potenziale non valutabile

Progetto per la costruzione e l'esercizio di un Impianto eolico denominato "Luras"

Oggetto:  
LUR.77 - Allegato 2 - Carta del potenziale archeologico

**Proponente:**  
  
Luras Windfarm Srl  
Via Dante n.7 - 20123  
Milano (MI)

**Fornitore:**  
  
Stantec S.p.A.  
Centro Direzionale Milano 2  
Palazzo Cannova - 20090  
Sesto San Giovanni  
(Milano)  
Tel. +39 02 94757420  
www.stantec.com

Rev.	Descrizione	Aut.	Rev.	Aut.	Data
01	PRIMA VERSIONE	M. Tassi	1	S. Bini	08/12/24
02	Revisione	Desolatore	2	Com. Pross.	Approvato
Fase del Progetto: Definitiva					
Formato: A0		Pag. 1/1		Scala: Varie	

SCALA 1:20000