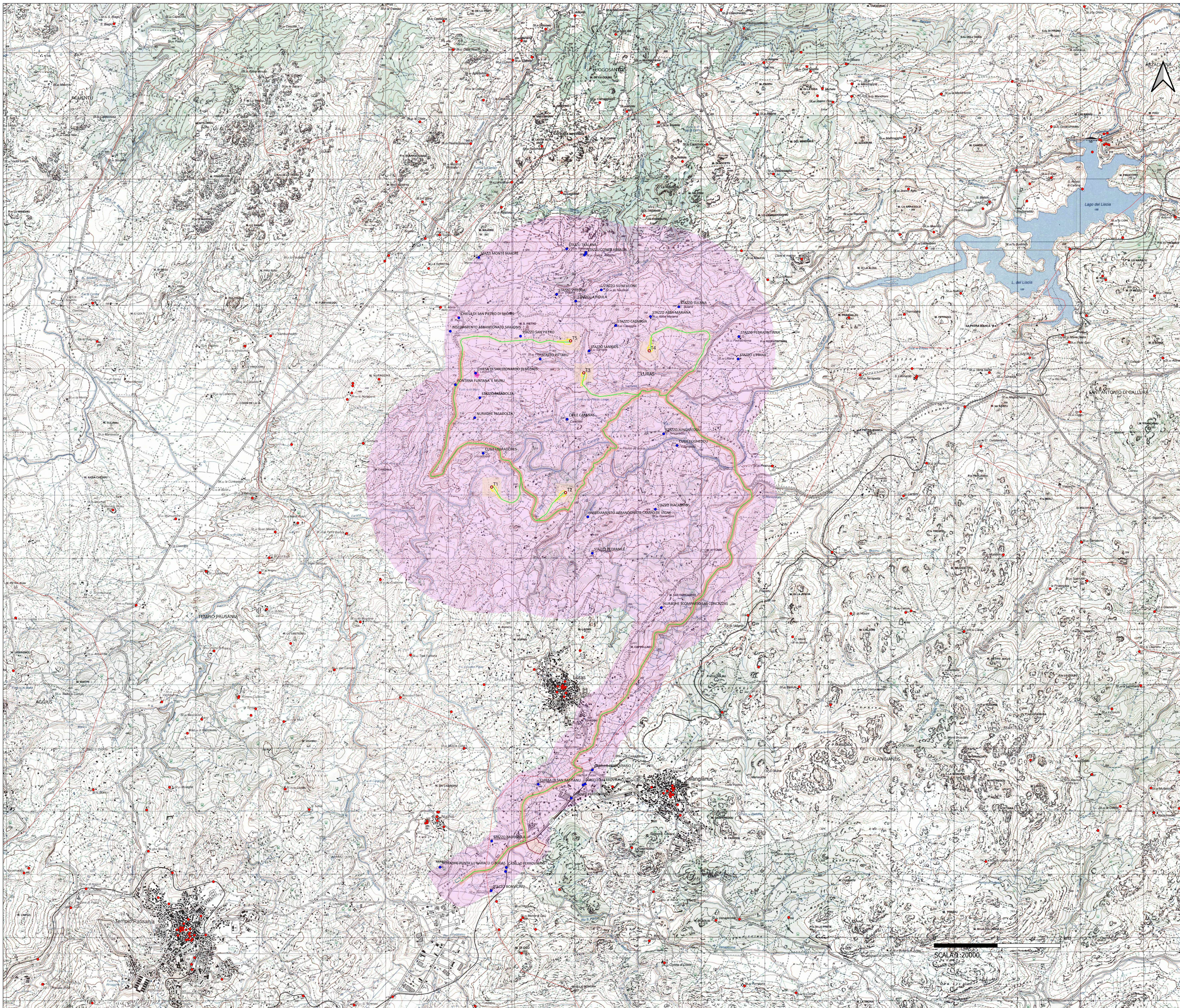


CARTA DEL RISCHIO ARCHEOLOGICO



Legenda

- MOPR [1]
- Aerogeneratori
- Cavidotto
- Piazzole
- BESS e SSEU
- SE Terna
- MOSI
- Aree vincolate (D. Lgs 42/2004 e L. 1089/1939)
- Beni censiti
- Limiti comunali

Grado di rischio archeologico

- rischio medio
- rischio basso

Progetto per la costruzione e l'esercizio di un Impianto eolico denominato "Luras"

Oggetto:
LUR.77 - Allegato 2 - Carta del rischio archeologico

| | |
|--|--|
| <p>Proponente:</p> <p>Luras Windfarm Srl Via Dante n. 7 - 20123 Milano (MI)</p> | <p>Progettista:</p> <p>Stantec S.p.A. Centro Direzionale Milano 2 Piazza Carcano - 20090 Segrate (Milano) Tel +39 02 94757400 www.stantec.com</p> |
|--|--|

| | | | | | |
|-------------------------------|---------------|---------------|-----------|--------------|----------|
| ID | PUBBLICAZIONE | M. Tatti | S. Bisi | M. Tatti | 08/03/24 |
| Revisione | Disegnata | Verifica | Conferma | Approvata | Data |
| Fase del Progetto: Definitiva | | Fornitura: AO | Page: 1/1 | Scale: Varie | |