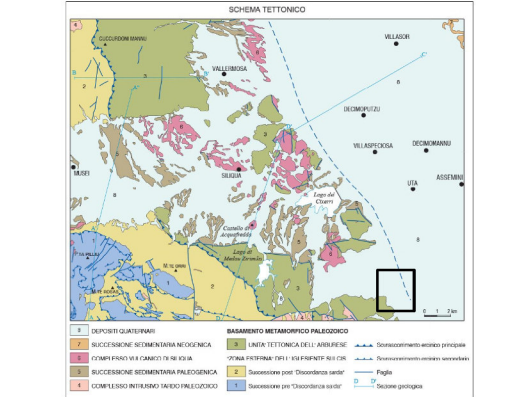


- Faglia Certa
- Faglia Diretta Certa
- Faglia Diretta Presunta
- Faglia Inversa Certa
- Faglia Inversa Presunta
- Faglia Presunta
- Faglia Trasversante Destra Certa
- Faglia Trasversante Destra Presunta
- Faglia Trasversante Sinistra Certa
- Faglia Trasversante Sinistra Presunta
- Sovraccormento Principale Certo
- Sovraccormento Principale Presunto
- Sovraccormento Secondario Certo
- Sovraccormento Secondario Presunto
- Depositi antropici. Materiali di riporto e aree bonificate. OLOCENE
- Cotri eluvio-colluviali. Detriti immersi in matrice fine, talora con intercalazioni di suoli più o meno evoluti, arricchiti in frazione organica. OLOCENE
- Depositi palustri. Limi ed argille limose talvolta ciotolose, fanghi torbosi con frammenti di molluschi. OLOCENE
- Depositi alluvionali. Limi ed argille. OLOCENE
- Depositi alluvionali. OLOCENE
- Depositi alluvionali. Sabbie con subordinati limi e argille. OLOCENE
- Depositi alluvionali. Ghiaie da grossolane a medie. OLOCENE
- Depositi alluvionali terrazzati. Ghiaie con subordinate sabbie. OLOCENE
- Depositi di versante. Detriti con clasti angolari, talora parzialmente cementati. OLOCENE
- Librificazione nella FORMAZIONE DEL CIXERRI. Breccia di quarzo e folti ben cementate e noduli ferruginosi alla base. EOCENE MEDIO - TOLIGOCENE
- Librificazione nella FORMAZIONE DEL CIXERRI. Ghiaie alluvionali terrazzate da medie a grossolane, con subordinate sabbie. PLEISTOCENE SUP.
- Formazione del Cixerrì. Argille siltose di colore rossastro, arenarie quarzose-feldspatiche in bancata con frequenti tracce di bioturbatione, conglomerati arenarici e paludigeni sbiancamenti cementati. EOCENE MEDIO - TOLIGOCENE
- Arenarie di San Vito. Arenarie irregolari, da decimetriche a metriche, di metamare medio-fini, metastilli con laminazioni piano-parallele, ondulate ed incrociate, e metastilli miscate di colore grigio. Intercalazioni di metamicroconglomerati polig.



Schema Tettonico dell'area vasta di studio (Fig.556 Assemini, Progetto CARG) in nero l'area di interesse al progetto



IMPIANTO AGRIVOLTAICO "PRANGLI" COMUNE DI UTA

PROponente

Iberdrola Renovables Italia Spa

1902/2019/00000

PD-Tav01

IMPIANTO AGRIVOLTAICO PER LA PRODUZIONE DI ENERGIA DA FONTE SOLARE NEL COMUNE DI UTA

VALUTAZIONE DI IMPATTO AMBIENTALE - PROGETTO DEFINITIVO

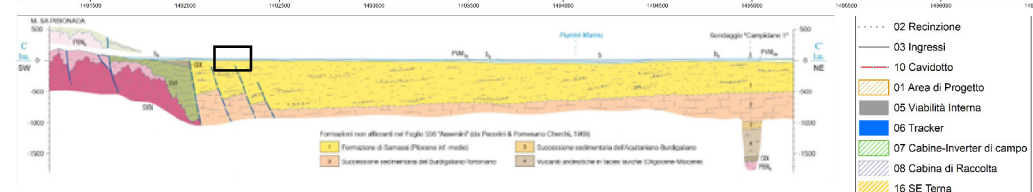
OGGETTO: Carta geologica

COORDINAMENTO

RM srl
P.IVA 019334076
www.iberdrola.com
+39 041 516 056
energia@iberdrola.com
0952 528580/528581
piazza ABE Provinciale 7
97033 Ogliastro (CA) - Siracusa

GRUPPO DI LAVORO S.p.A.
Gruppo di Lavoro per la
Valutazione Ambientale
del Progetto di Impianto
Agrivoltaico a Uta (CA)
del Comune di Uta
del Comune di Prangli
del Comune di Prangli
del Comune di Prangli
del Comune di Prangli
del Comune di Prangli

REDATTORE
Dott. Ing. Carlo Gatti



Sezione geologica rappresentativa dell'area vasta (Fig.556 Assemini, Progetto CARG)