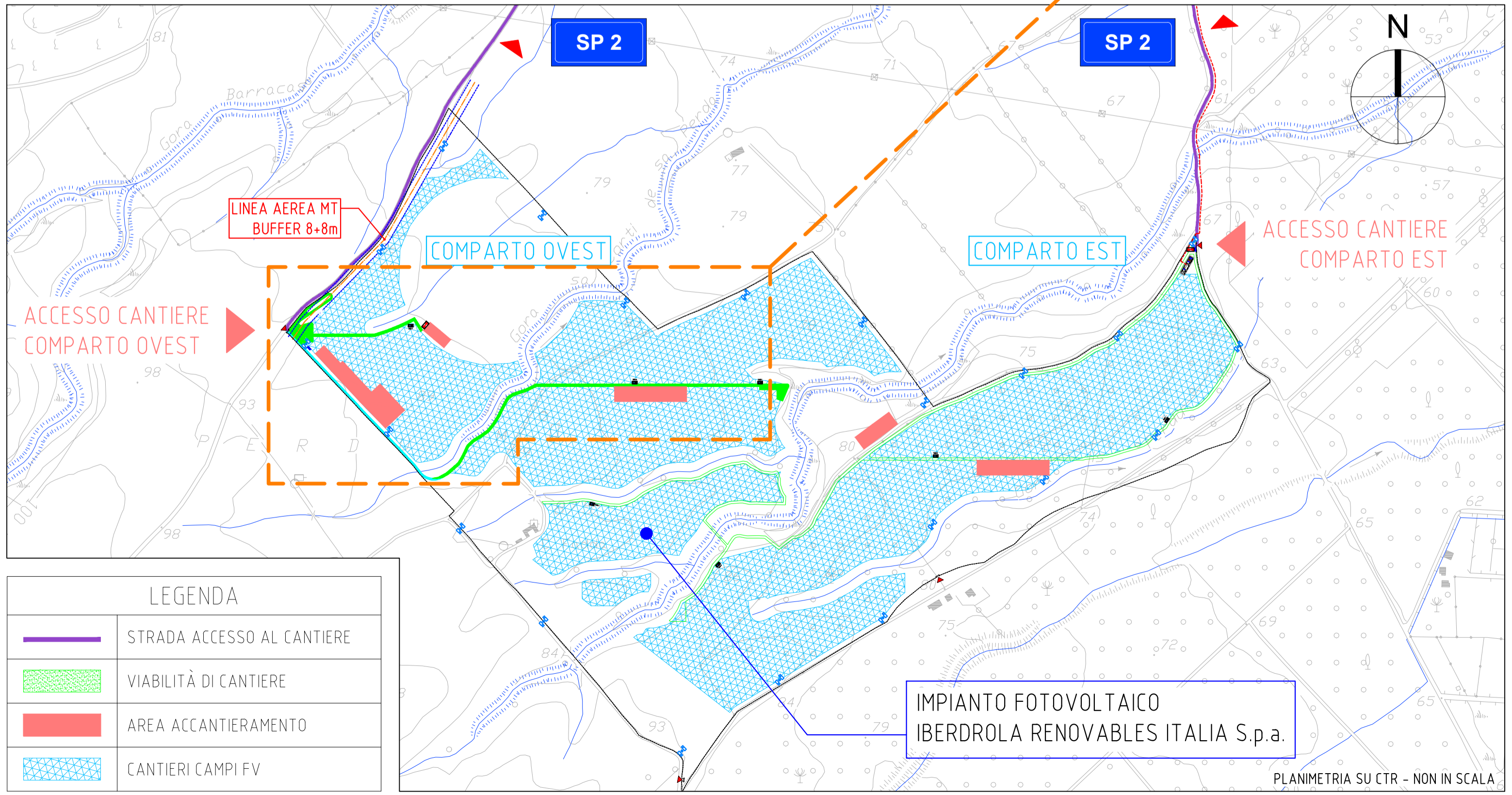
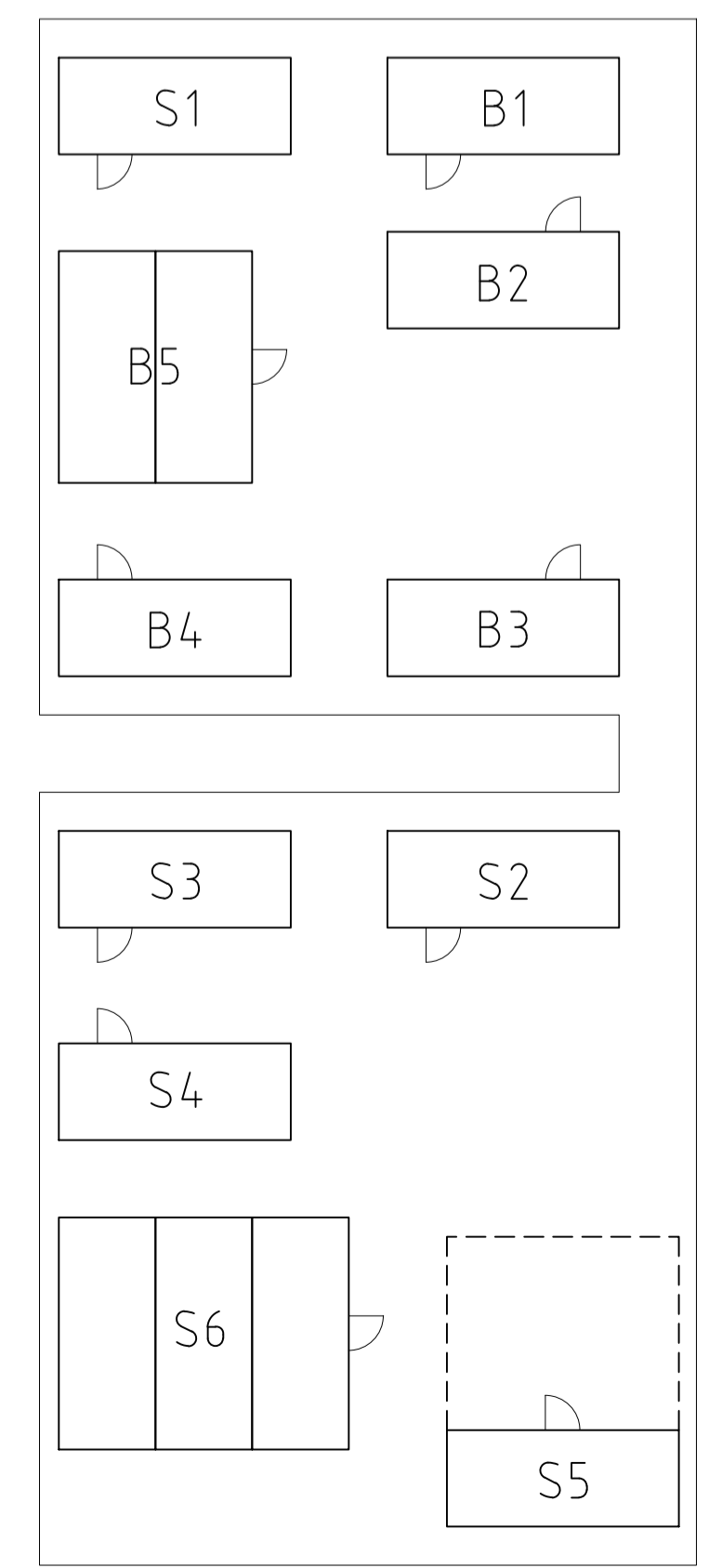


LEGENDA

	RECINZIONE
	VIABILITÀ DI CANTIERE
	VIABILITÀ A USO PROMISCUO
	QUADRO GENERALE DI CANTIERE
	TELECAMERE INSTALLATE SU PALI PER ILLUMINAZIONE DI CANTIERE

ELENCO BARACCHE

B1	Committente	S1	Servizi igienici per uffici
B2	DIREZIONE LAVORI / CSE	S2	Servizi igienici per addetti
B3	Impresa opere civili	S3	Spogliatoio
B4	Impresa opere elettriche	S4	Infermeria
B5	Sala riunioni	S5	Sala ristoro + tettoia adeguata
		S6	Refettorio



LEGENDA

	STRADA ACCESSO AL CANTIERE
	VIABILITÀ DI CANTIERE
	AREA ACCANTIERAMENTO
	CANTIERI CAMPI FV

IMPIANTO FOTOVOLTAICO
IBERDROLA RENOVABLES ITALIA S.p.a.



IMPIANTO AGRIVOLTAICO "PRANGILI" COMUNE DI UTA

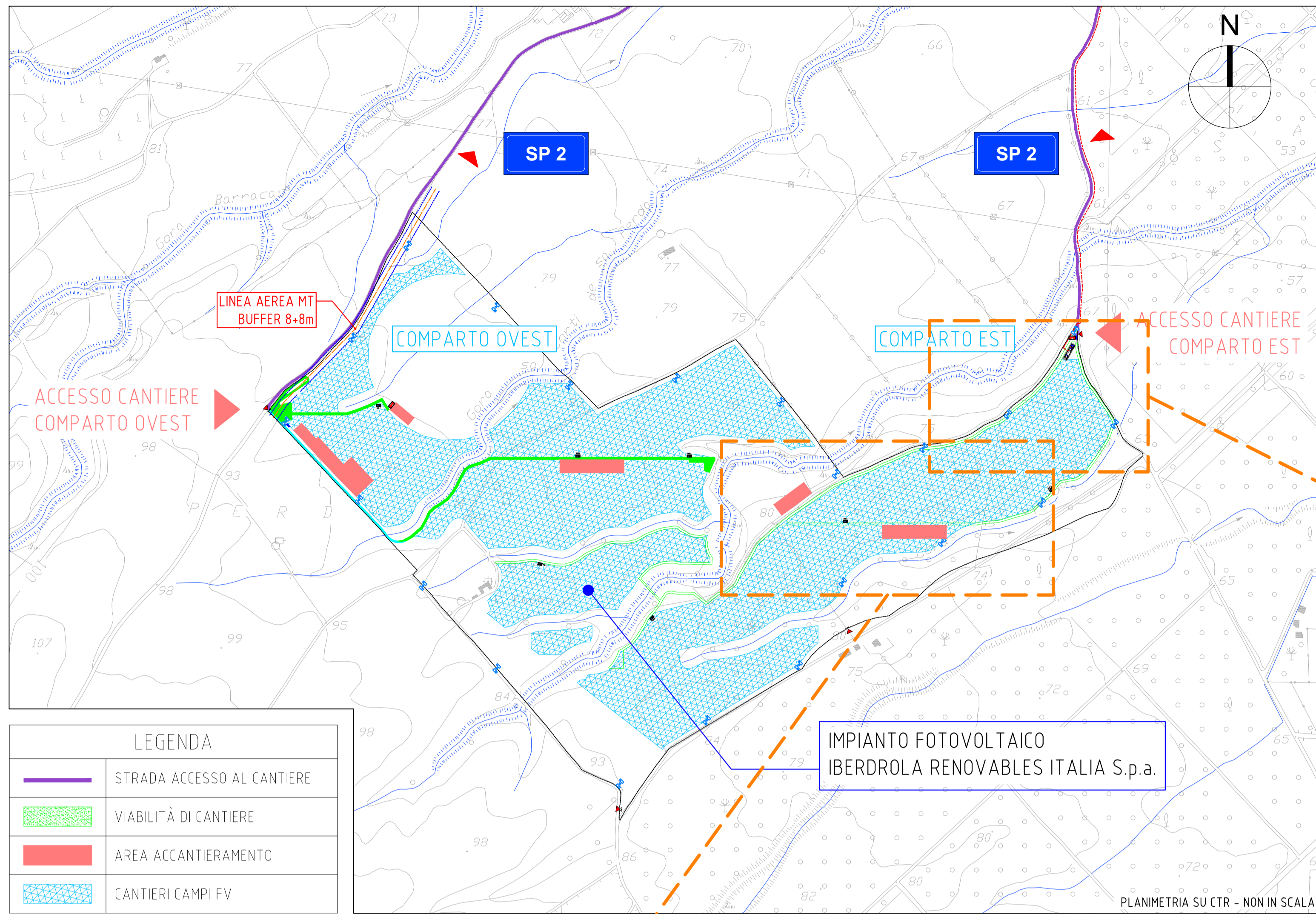
PROPONENTE
Iberdrola
Iberdrola Renewables Italia Spa

IMPIANTO AGRIVOLTAICO PER LA PRODUZIONE DI ENERGIA DA FONTE SOLARE NEL COMUNE DI UTA
VALUTAZIONE DI IMPATTO AMBIENTALE - PROGETTO DEFINITIVO
OGGETTO:
Planimetria di Cantiere

COORDINAMENTO
energia viva
bia
BIA srl
PIVA 03983480926
cod. destinatario KRRI6B9
+39 347 596 5654
energhiabi@pec.it
energhiabi@gmail.com
energia@energhiabi.it
piazzetta dell'Amministrazione n. 7
09123 Cagliari (CA) | Sardegna

GRUPPO DI LAVORO S.I.A.
Dot. ssa Geol. Cosima Altari
Dot. Geol. Carlo
Dot. Architet. Fabrizio Delussu
Dot. ssa Ing. Sara Exana
Dot. ssa Ing. Maria Giovanna
Dot. Geol. Fedele Loco
Dot. Geom. Lorenzo
Dot. Ing. Bruno Marica
Dot. Ing. Maurizio Mecca
Dot. Ing. Nicola Mecca
Dot. Ing. Marco Angelo Luigi Murru
Dot. ssa Ing. Alessandra Sanna
Dot. Ing. Fabio Sanna
Dot. Ing. Federico Zaccarelli

REDATTORE
Ing. Marco Angelo Luigi Murru

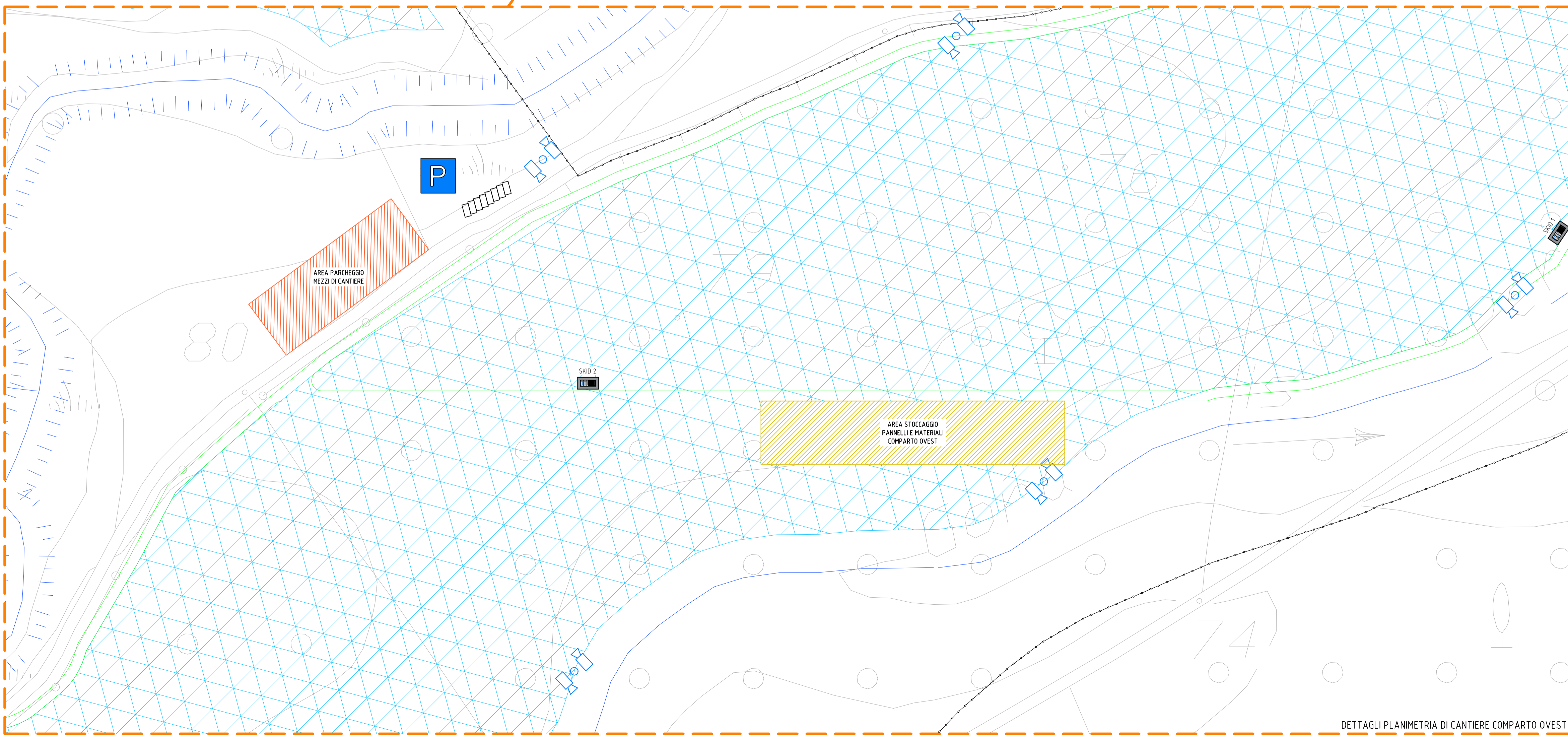
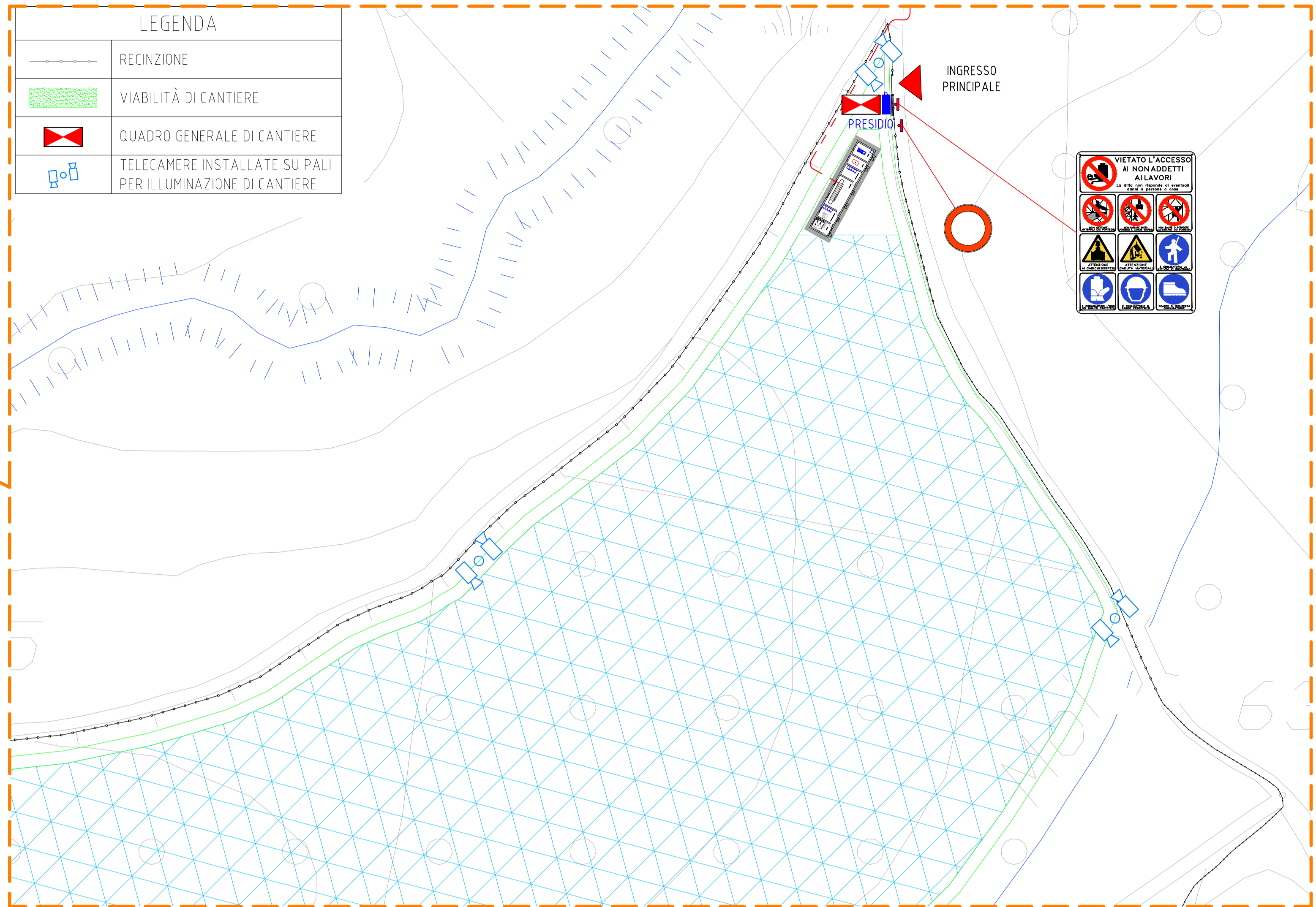


LEGENDA	
	STRADA ACCESSO AL CANTIERE
	VIABILITÀ DI CANTIERE
	AREA ACCANTIERAMENTO
	CANTIERI CAMPI FV

IMPIANTO FOTOVOLTAICO
IBERDROLA RENOVABLES ITALIA S.p.a.

PLANIMETRIA SU CTR - NON IN SCALA

LEGENDA	
	RECINZIONE
	VIABILITÀ DI CANTIERE
	QUADRO GENERALE DI CANTIERE
	TELECAMERE INSTALLATE SU PALI PER ILLUMINAZIONE DI CANTIERE

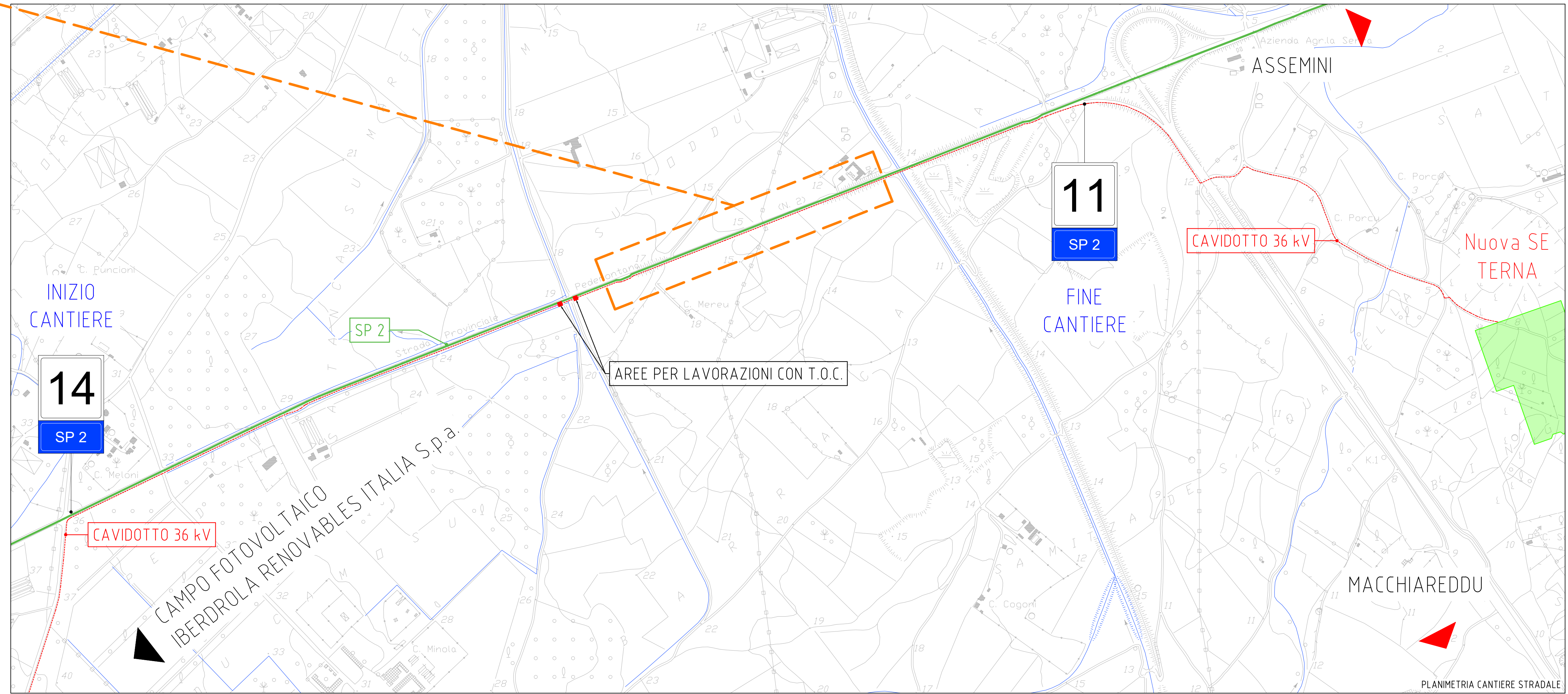
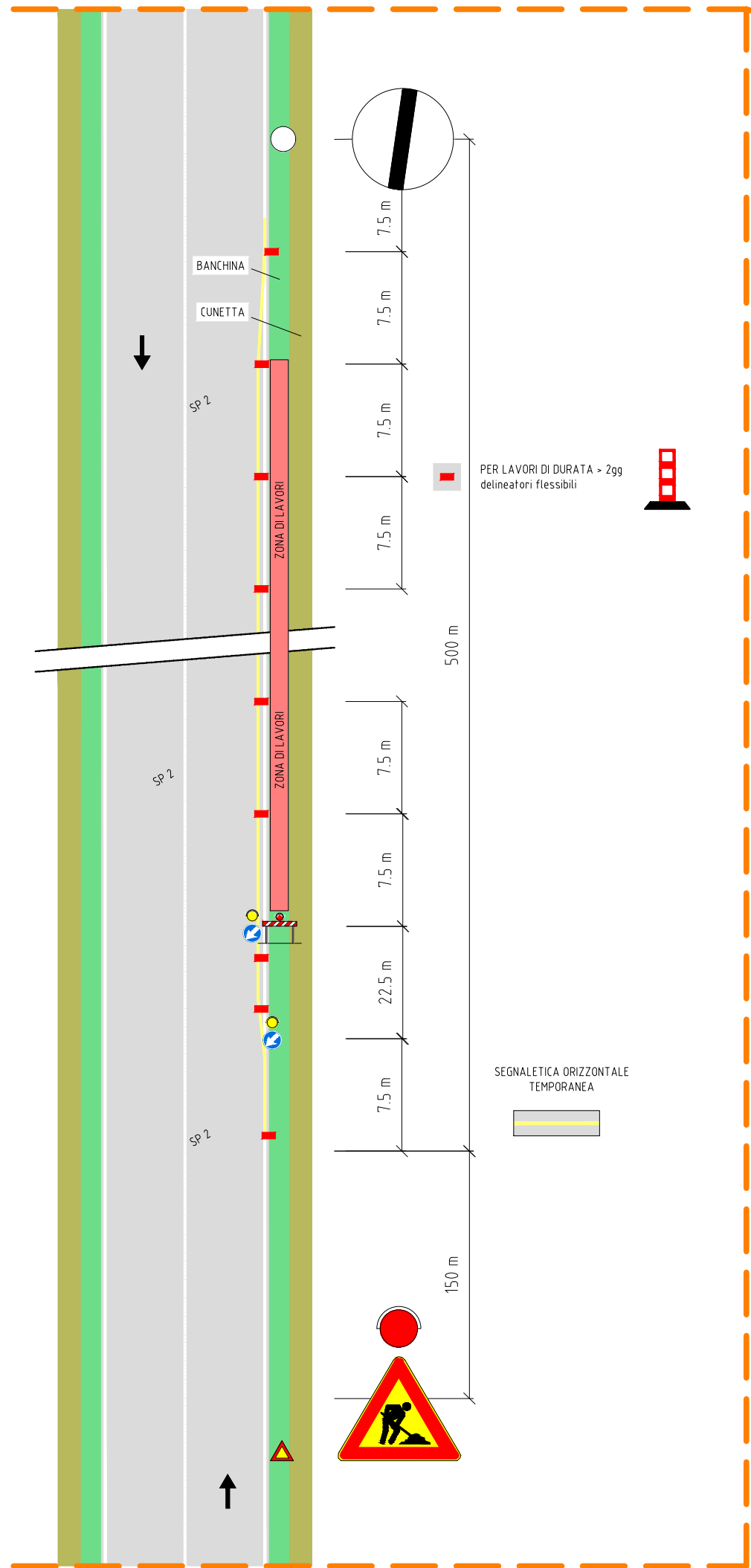


DETTAGLI PLANIMETRIA DI CANTIERE COMPARTO OVEST



IMPIANTO AGRIVOLTAICO "PRANGILI" COMUNE DI UTA	
PROPONENTE Iberdrola Renovables Italia Spa	CODICE ELABORATO PD-Tav04 23975 08010
IMPIANTO AGRIVOLTAICO PER LA PRODUZIONE DI ENERGIA DA FONTE SOLARE NEL COMUNE DI UTA VALUTAZIONE DI IMPATTO AMBIENTALE - PROGETTO DEFINITIVO OGGETTO: Planimetria di Cantiere	
COORDINAMENTO BIA srl P.IVA 03983480926 cod. destinatario KRRI6B9 +39 347 596 5654 energhiabia@gmail.com energhiabia@pec.it piazza dell'Amministrazione n. 7 09123 Cagliari (CA) Sardegna	GRUPPO DI LAVORO S.I.A. Dott.ssa Geol. Cosima Altari Dott. Giulio Casu Dott. Architet. Fabrizio Delussu Prof. System Srl Dott.ssa Ing. Silvia Exama Dott.ssa Ing. Maria Giovanna Dott. Giorgio Le Dott. Federico Loco Dott. Giovanni Longu Dott. Ing. Bruno Marco Dott. Ing. Maurizio Mecca Dott. Ing. Antonio Manno Dott. Ing. Marco Angelo Luigi Murru Dott.ssa Ing. Alessandra Sotgiu Dott. Ing. Fabio Sotgiu Federica Zaccarotto
REDATTORE Ing. Marco Angelo Luigi Murru	REV DATA DESCRIZIONE REVISIONE 00 febbraio 2024 Prima emissione

DETTAGLIO CANTIERE PER INTERVENTI A BORDO STRADA
SCALA 1:250



IMPIANTO AGRIVOLTAICO "PRANGILI" COMUNE DI UTA

PROPONENTE

Iberdrola Renovables Italia Spa

IMPIANTO AGRIVOLTAICO PER LA PRODUZIONE DI ENERGIA DA FONTE SOLARE NEL COMUNE DI UTA
VALUTAZIONE DI IMPATTO AMBIENTALE - PROGETTO DEFINITIVO
OGGETTO:
Planimetria di Cantiere

CODICE ELABORATO
PD-Tav04
2397S 08010

COORDINAMENTO

BIA srl
P.IVA 03983480926
cod. destinatario KRRH6B9
+39 347 596 5654
energhiabiad@gmail.com
energhiabiad@pec.it
piazza dell'Annunziata n. 7
09123 Cagliari (CA) | Sardegna

GRUPPO DI LAVORO S.I.A.
Dott.ssa Geol. Cosima Alzoni
Dott. Giulio Casu
Dott. Arch. Fabrizio Delassu
Fid System Srl
Dott.ssa Ing. Silvia Exana
Dott.ssa Ing. Ilaria Giovagnorio
Dott. Giorgio Lai
Dott. Federico Locci
Dott. Giovanni Lovigu
Dott. Ing. Bruno Manca
Dott. Nat. Maurizio Medda
Dott. Agr. Nicola Manis
Dott. Ing. Marco Angelo Luigi Murru
Dott.ssa Ing. Alessandra Scialoi
Dott. Nat. Fabio Schirru
Federica Zaccheddu

REDATTORE
Ing. Marco Angelo Luigi Murru

00	febbraio 2024	Prima emissione
REV.	DATA	DESCRIZIONE REVISIONE