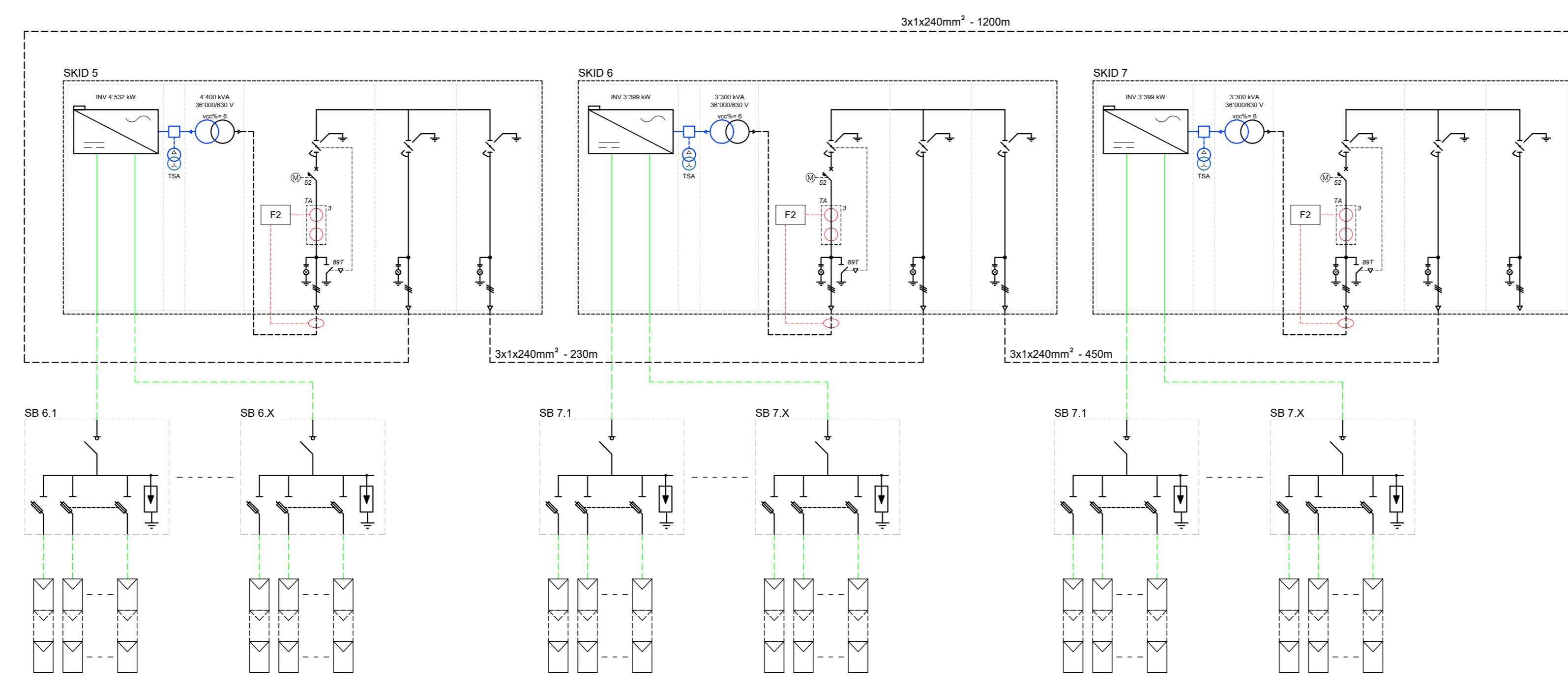
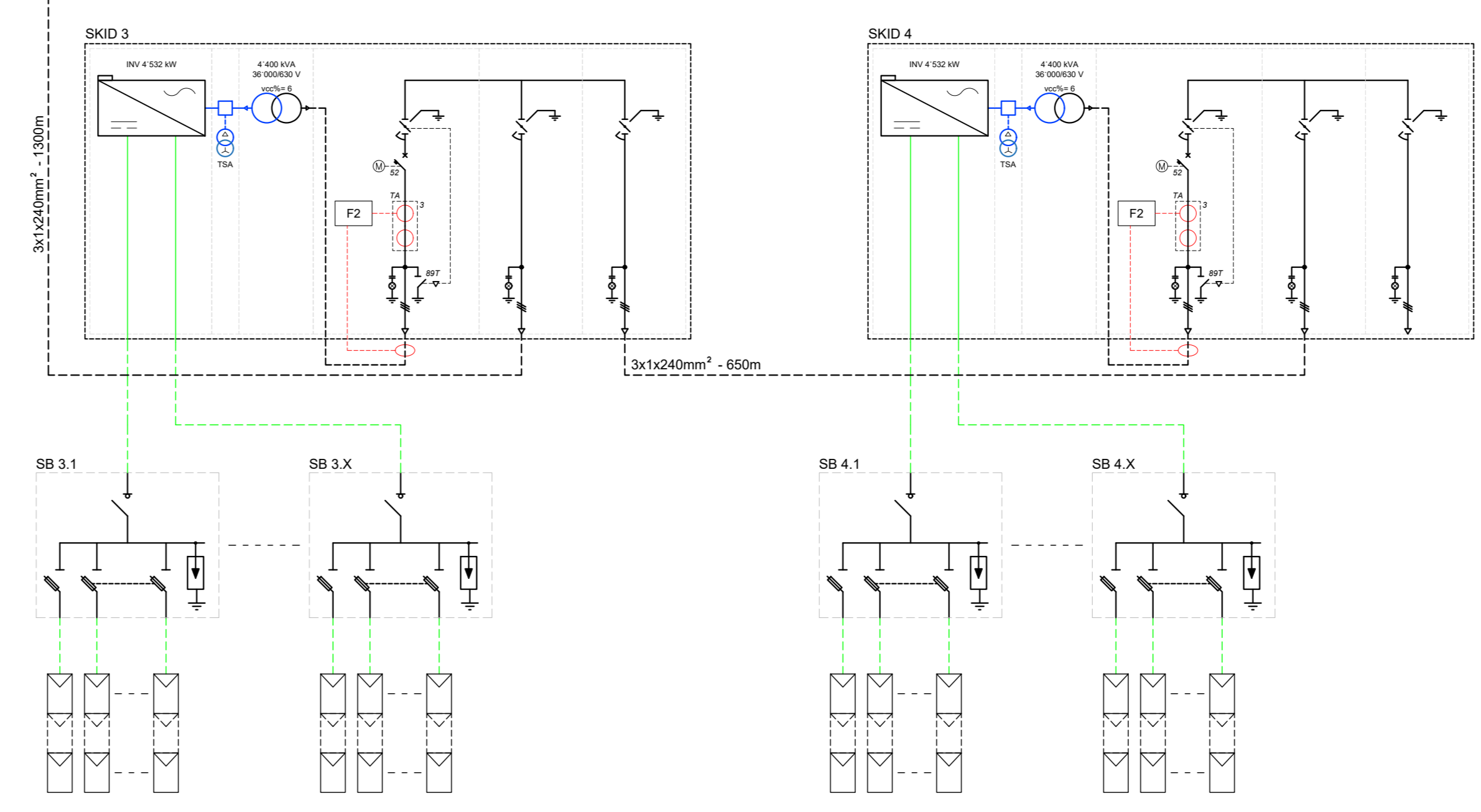
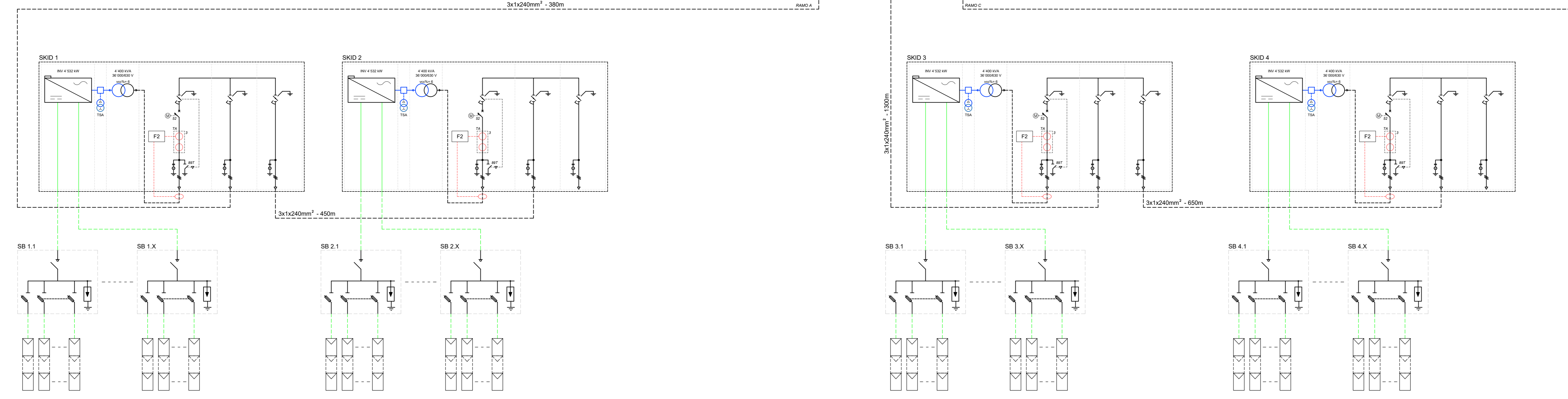
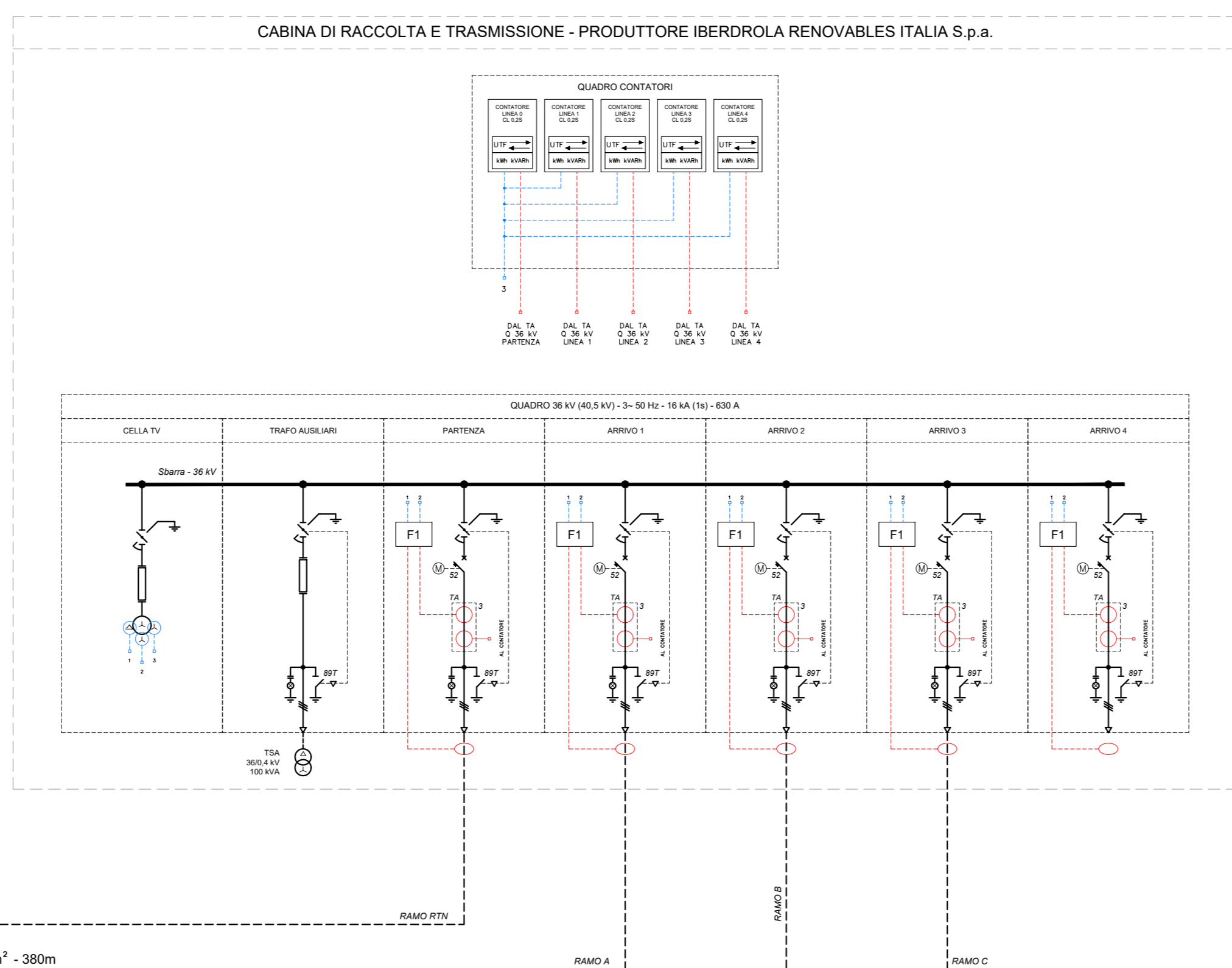


LEGENDA COLORI LINEE	
---	CAVO AT AC 36 kV
---	CAVO BT AC 630 V
---	CAVO BT DC 1500 V
---	EVENTUALE RICHIUSURA (OPZIONALE)
---	PROTEZIONI VOLTMETRICHE
---	PROTEZIONI AMPEROMETRICHE

LEGENDA SIMBOLI	
	INVERTER
	STRINGA
F1	FUNZIONE PROTEZIONE: 50/51, 67N, 59N FUNZIONE MISURE: I, V, f, P, Q
F2	FUNZIONE PROTEZIONE: 50/51, 51N

FV - UTA - IBERDROLA	
TRINA - VertexN monocristallino [N-type I-TOPCon bifacial dual glass]	
POTENZA PANNELLO [Wp]	700
N. TRACKER DA	28
PANNELLI	1715
PITCH [m]	10,5
GAP E-O	5,72
N. PANNELLI SU TRACKER	48020
N. TOTALE PANNELLI	48020
POTENZA DC [kW]	33614,00
N. INVERTER DA	3399 kW (@40°C)
PANNELLI	2
N. INVERTER DA	4532 kW (@40°C)
PANNELLI	5
POTENZA AC [kW]	29458,00

STMG 29,6 MW      RAPPORTO DC/AC      1,14



**IMPIANTO AGRIVOLTAICO "PRANGILI"      COMUNE DI UTA**

PROponente: **Iberdrola**  
Iberdrola Renovables Italia Spa

OGGETTO: **IMPIANTO AGRIVOLTAICO PER LA PRODUZIONE DI ENERGIA DA FONTE SOLARE NEL COMUNE DI UTA**  
VALUTAZIONE DI IMPATTO AMBIENTALE - PROGETTO DEFINITIVO  
Schema Unifilare 36kV Connessione Skid e Cabina di Raccolta

COORDINAMENTO: **energia viva** **bia**

REDATTORE: **Ing. Marco Luigi Maru**

GRUPPO DI LAVORO S.I.A. (List of consultants and their roles)

REV: 01/14      DATA: 14/03/2024      DESCRIZIONE REVISIONE