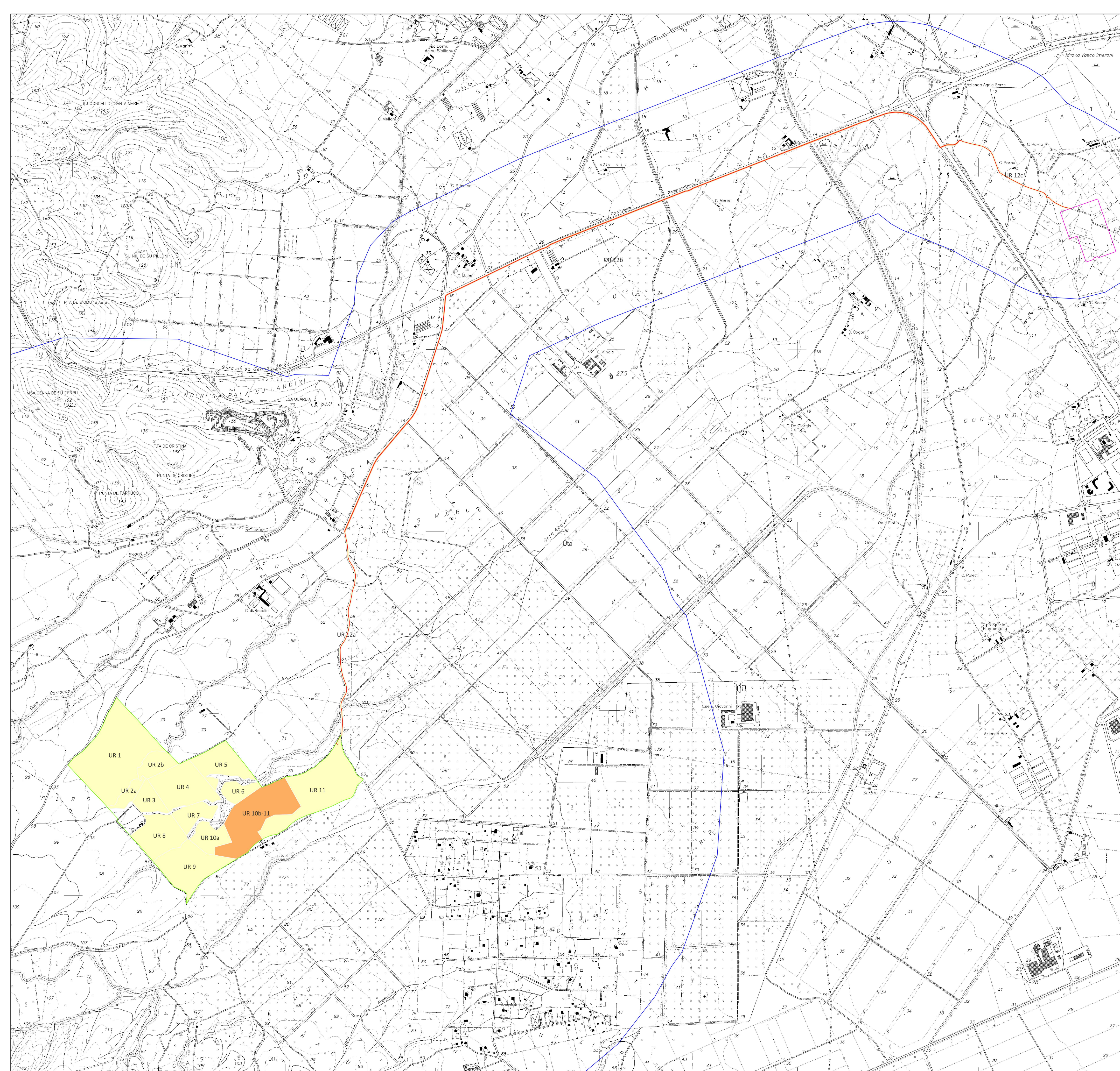


CARTA DEL RISCHIO

0 500 1.000 m

Scala 1:13.000

- MOPR [1]
- Recinzione
- Cavidotto
- SE Terna
- VRD_multipolygon [16]
- rischio alto [0]
- rischio medio [2]
- rischio basso [14]
- rischio nullo [0]



IMPIANTO AGRIVOLTAICO "PRANGILI" COMUNE DI UTA

PROPONENTE

 Iberdrola Renovables Italia Spa

IMPIANTO AGRIVOLTAICO PER LA PRODUZIONE DI ENERGIA DA FONTE SOLARE NEL COMUNE DI UTA
 VALUTAZIONE DI IMPATTO AMBIENTALE
 OGGETTO: Carta del rischio

CODICE ELABORATO
VIA-TAV27

COORDINAMENTO

BIA srl
 P.IVA 03983480926
 cod. destinatario KRRIH6B9
 + 39 347 596 5654
 energiahbia@gmail.com
 energiahbia@pec.it
 piazza dell'Annunziata n. 7
 09123 Cagliari (CA) | Sardegna

GRUPPO DI LAVORO S.I.A.
 Dott.ssa Geol. Cosima Azorì
 Dott. Giulio Casu
 Dott. Arch. Fabrizio Deleusu
 Prof. Saverio Siru
 Dott.ssa Ing. Isabella Giovagnoni
 Dott. Giorgio Lili
 Dott. Federico Lotta
 Dott. Giovanni Lovgu
 Dott. Ing. Bruno Marica
 Dott. Nat. Maurizio Medda
 Dott. Agr. Niccolò Meris
 Dott. Ing. Marco Meris
 Dott.ssa Dott. Consuelo Nicolò
 Dott.ssa Ing. Alessandra Sotgiu
 Dott. Nat. Fabio Sotgiu
 Dott. Federico Zaccardo

REDATTORE
 Dott. Arch. Fabrizio Deleusu

00	febbraio 2024	Prima emissione
REV	DATA	DESCRIZIONE REVISIONE