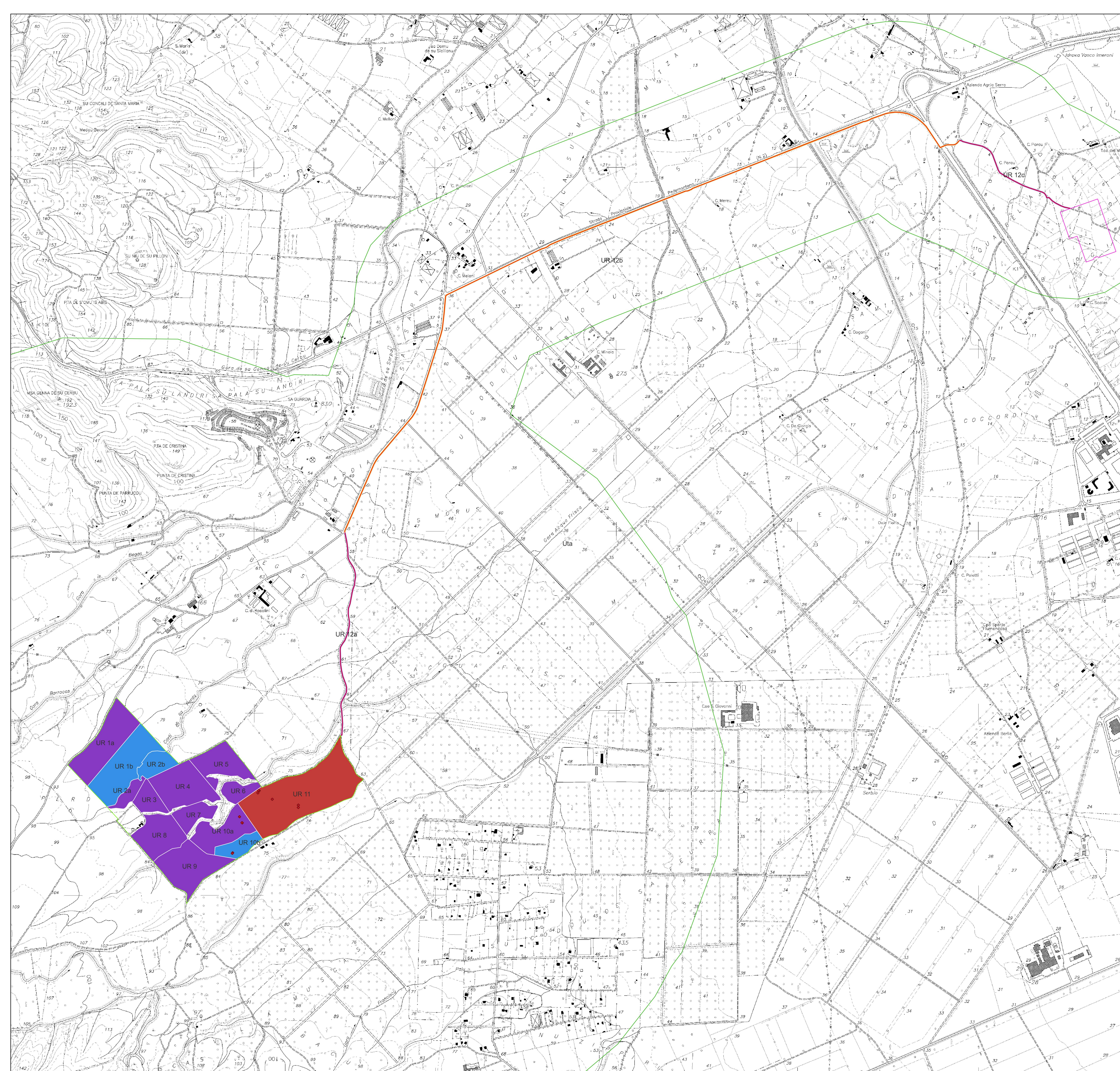


# CARTA DELLA VISIBILITÀ DEL SUOLO

0 500 1.000 m

Scala 1:13.000

- RCG\_multipolygon [1]
- Recinzione
- Cavidotto
- SE Terna
- D\_RCG\_multipolygon (visibilità) [17]
  - 0 (area non accessibile) [0]
  - 1 [1]
  - 2 [0]
  - 3 [3]
  - 4 [12]
  - 5 [1]
- Survey - frammenti ceramici



IMPIANTO AGRIVOLTAICO "PRANGILI"

COMUNE DI UTA

PROPONENTE



IMPIANTO AGRIVOLTAICO PER LA PRODUZIONE DI ENERGIA DA FONTE SOLARE NEL COMUNE DI UTA

VALUTAZIONE DI IMPATTO AMBIENTALE

OGGETTO: Carta della visibilità del suolo

CODICE ELABORATO

VIA-TAV28

COORDINAMENTO



BIA srl  
P.IVA 03983480926  
cod. destinatario KRRH6B9  
+39 347 596 5654  
energiabia@gmail.com  
energiabia@pec.it  
piazza dell'Annunziata n.7  
09123 Cagliari (CA) | Sardegna

GRUPPO DI LAVORO S.I.A.

Dot. Ing. Guido Costa Azzeri  
Dot. Ing. Nicola Maris  
Dot. Arch. Fabrizio Dekusu  
Dot. Ing. Marco Martini  
Dot. Ing. Nicola Nicolosi  
Dot. Ing. Fabio Somme  
Dot. Ing. Federico Ladda  
Dot. Ing. Bruno Mascia

REDATTORE

Dot. Arch. Fabrizio Dekusu

00 febbraio 2024 Prima emissione  
REV. DATA DESCRIZIONE REVISIONE