

Dalla sovrapposizione dell'impianto con la Carta della qualità del territorio S1 ricompresa nelle Carte di Sintesi del Piano, risulta che l'area interessata dall'intervento presenta le seguenti caratteristiche:

- Elementi di interesse naturalistico per caratteri fisico biologici: basso;
- Elementi di interesse storico urbanistico, archeologico, architettonico: basso;
- Elementi di interesse produttivo agricolo per caratteri naturali di bassa;
- Elementi ed ambito di interesse percettivo di qualità basso
- Elementi areali a pericolosità geologica: media.

### LEGENDA PPTAV

**ELEMENTI DI INTERESSE NATURALISTICO PER CARATTERI FISICO-BIOLOGICI**

ECCEZIONALE

ELEVATO

MEDIO

BASSO

**ELEMENTI DI INTERESSE STORICO-URBANISTICO, ARCHEOLOGICO, ARCHITETTONICO**

ECCEZIONALE

ELEVATO

MEDIO

BASSO

**ELEMENTI DI INTERESSE PRODUTTIVO AGRICOLO PER CARATTERI NATURALI DI BASSA**

ECCEZIONALE

ELEVATO

MEDIO

BASSO

**ELEMENTI ED AMBITO DI INTERESSE PERCETTIVO DI QUALITÀ BASSO**

ECCEZIONALE

ELEVATO

MEDIO

BASSO

**ELEMENTI AREALI A PERICOLOSITÀ GEOLOGICA**

ECCEZIONALE

ELEVATO

MEDIO

BASSO

**Impianti in progetto**

- Areogeneratori
- Piazzole
- Cavidotto MT
- Cabina di raccolta
- SSE Montecifone
- Cavidotto AT
- SE Montecifone
- Linea AT - Larino Gissi
- Raccordi AT
- Limiti comunali
- Regione Abruzzo

0 0.5 1 2 km

**REGIONE ABRUZZO**  
 Provincia di CH  
**(CHIETI)**  
 FRESAGRAN DINARIA, DOGLIOLA, LENTELLA

**OGGETTO** PROGETTO PER LA REALIZZAZIONE DI UN IMPIANTO EOLICO NEI COMUNI DI FRESAGRAN DINARIA, DOGLIOLA E LENTELLA IN LOCALITÀ 'MACCHIA DELLA VALLE, GUARDIOLA, LAGO LA CORTE E COLLE MILARAGNO

**COMITENTE** **Q-ENERGY RENEWABLES 2 S.r.l.**  
 Via Vittor Pisani, 8/a - 20124 Milano (MI)  
 PEC: qenergyrenewables2sr@legalmail.it  
 P.IVA: 12450070963

Codice Commessa PHEEDRA\_24\_03\_EO\_FRS

**PHEEDRA S.r.l.** Via Lago di Nemi, 90  
 24121 - Taranto  
 Tel. 099.7723302 - Fax 099.9870285  
 e-mail: info@pheedra.it - web: www.pheedra.it

**PROGETTAZIONE** Direttore Tecnico: **Dott. Ing. Angelo Micolucci**

ORDINE INGEGNERI PROVINCIA TARANTO  
 Sezione A

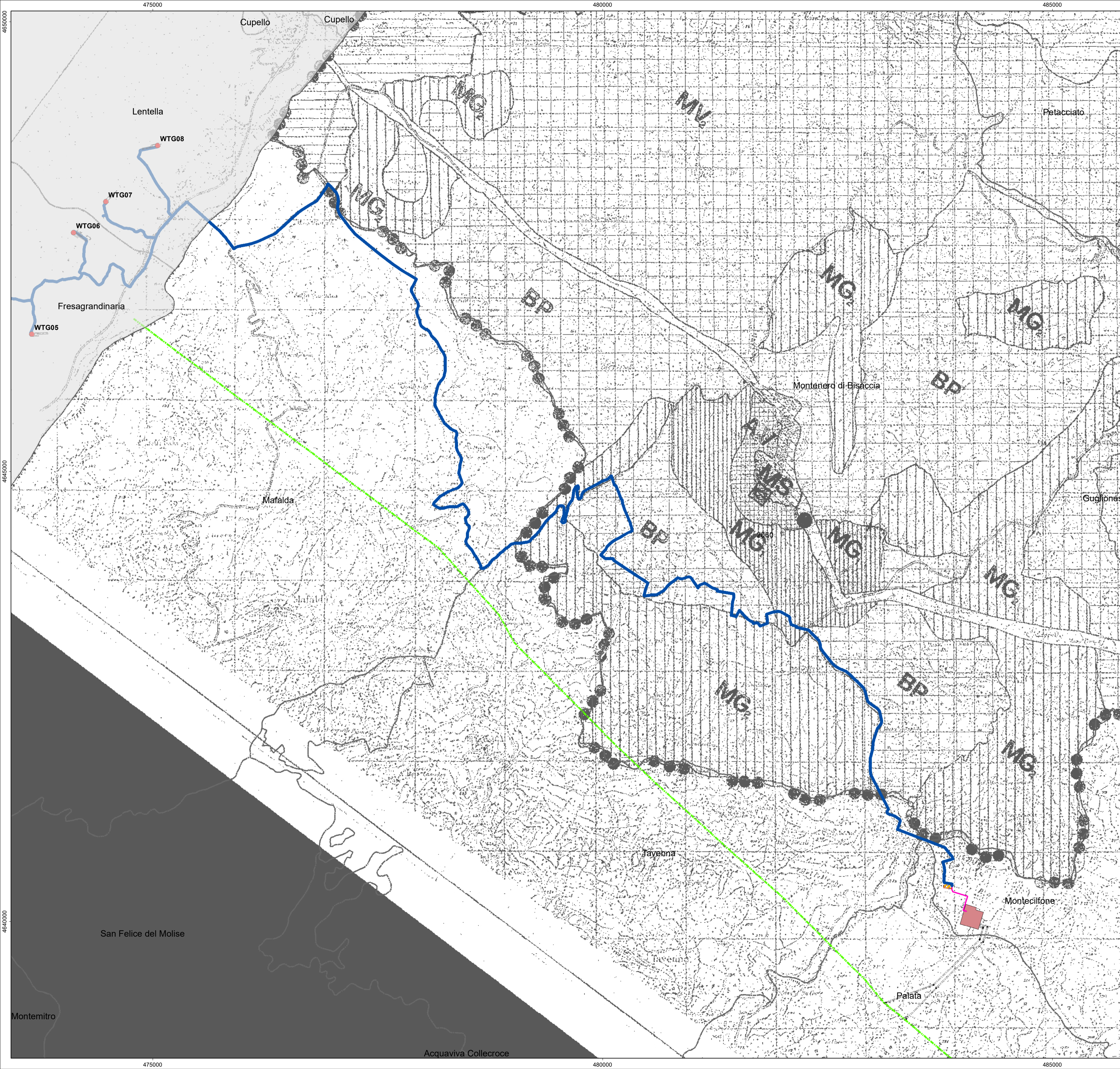
Dott. Ing. **MICOLUCCI Angelo**  
 n° 1851

Settore:  
 Civile Ambientale  
 Industriale  
 Informatico

00	APRILE 2024	PRIMA EMISSIONE	MS	AM	VS
REV.	DATA	ATTIVITÀ	REDATTO	VERIFICATO	APPROVATO

**OGGETTO DELL'LABORATO** **INQUADRAMENTO SUL PIANO PAESAGGISTICO REGIONE MOLISE CARTA DELLA QUALITÀ DEL TERRITORIO**

FORMATO	SCALA	SOC.	DISC.	TIPO DOC.	PROG.	REV.	NOME FILE	FOGLI
A1	1:20.000	FRS	CIV	TAV	010b	00	FRS-CIV-TAV-010b_00	1 di 2



### LEGENDA PPTAV

A <sub>1</sub> V	Elementi d'uso aree sparse di interesse percettivo e visivo
A <sub>2</sub> N <sub>1</sub>	fasce d'ordine portenti caratterizzate per l'aspetto naturalistico
A <sub>2</sub> N <sub>2</sub>	aree con vegetazione naturale di eccezionale valore visivo e naturalistico
A <sub>2</sub> V	fasce fortemente caratterizzate gli aspetti visivi per pertinenze di elementi naturalistici
A <sub>2</sub> S	spazi urbani di valore storico - documentario
A <sub>2</sub> S	elementi storico-architettonico, isolati
A <sub>2</sub> C	aree archeologiche di rilievo
M <sub>1</sub> N <sub>1</sub>	aree di valore storico-architettonico di carattere naturalistico e percettivo
M <sub>1</sub> V <sub>1</sub>	aree con esclusivi valori percettivi di grandi elevati
M <sub>1</sub> V <sub>2</sub>	aree con particolari ed elevati valori percettivi prevalentemente visibili e di rilievo produttivo
M <sub>1</sub> G <sub>1</sub>	aree di eccezionale pericolosità geologica
M <sub>1</sub> G <sub>2</sub>	aree in pendio prevalentemente collinari con elevata pericolosità geologica
M <sub>1</sub> P <sub>1</sub>	aree di eccezionale valore produttivo prevalentemente fellici e ricche alluvionali
M <sub>1</sub> P <sub>2</sub>	aree ad elevato valore produttivo con caratteristiche percettive significative
M <sub>1</sub> S	aree del sistema insediativo con valore medio produttivo
B <sub>1</sub> P	aree collinari e o' pedemontane con discrete caratteristiche produttive
PPE	ambiti di protezione e pianificazione paesaggistica storica

----- Linea di delimitazione dell'AREA 1 del P.T.P.A.A.T.

In riferimento alla Carta della Trasformabilità del territorio, il caviddotto interrato ricade nelle aree BP classificate come "Aree collinari o pedemontane con discrete caratteristiche produttive", all'interno delle aree MG1 "di eccezionale pericolosità Geomorfologica" ed MG2 classificate come "Aree in pendio prevalentemente collinari con elevata pericolosità geologica" di cui all'art.30 delle NTA del PP.



**REGIONE ABRUZZO**  
 Provincia di CH  
 (CHIETI)  
 FRESAGRANDINARIA, DOGLIOLA, LENTELLA

**OGGETTO** PROGETTO PER LA REALIZZAZIONE DI UN IMPIANTO EOLICO NEI COMUNI DI FRESAGRANDINARIA, DOGLIOLA E LENTELLA IN LOCALITA' MACCHIA DELLA VALLE, GUARDIOLA, LAGO LA CORTE E COLLE MILARAGNO

**COMITENTE** **Q-ENERGY RENEWABLES 2 S.r.l.**  
 Via Vittor Pisani, 8/a - 20124 Milano (MI)  
 PEC: qenergyrenewables2sr@legalmail.it  
 P.IVA: 12490070963

**PROGETTAZIONE** Codic. Commessa PHEEDRA\_24\_03\_EO\_FRS

**PHEEDRA S.r.l.** Via Lago di Nemi, 90  
 24121 - Taranto  
 Tel. 099.7723302 - Fax 099.9870285  
 e-mail: info@pheedra.it - web: www.pheedra.it

Direttore Tecnico: **Dott. Ing. Angelo Micolucci**

**ORDINE INGEGNERI PROVINCIA TARANTO**  
 Sezione A  
 Dott. Ing. MICOLUCCI Angelo n° 1851  
 Settore: Civile Ambientale Industriale Informatico

REV.	DATA	ATTIVITA'	REDATTO	VERIFICATO	APPROVATO
00	APRILE 2024	PRIMA EMISSIONE	MS	AM	VS

**OGGETTO DELL'ELABORATO** INQUADRAMENTO SUL PIANO PAESAGGISTICO REGIONE MOLISE  
 CARTA DELLA TRASFORMABILITA' DEL TERRITORIO

FORMATO	SCALA	SOC.	DISC.	TIPO DOC.	PROG.	REV.	NOME FILE	FOGLI
A1	1:20.000	FRS	CIV	TAV	010b	00	FRS-CIV-TAV-010b_00	2 di 2