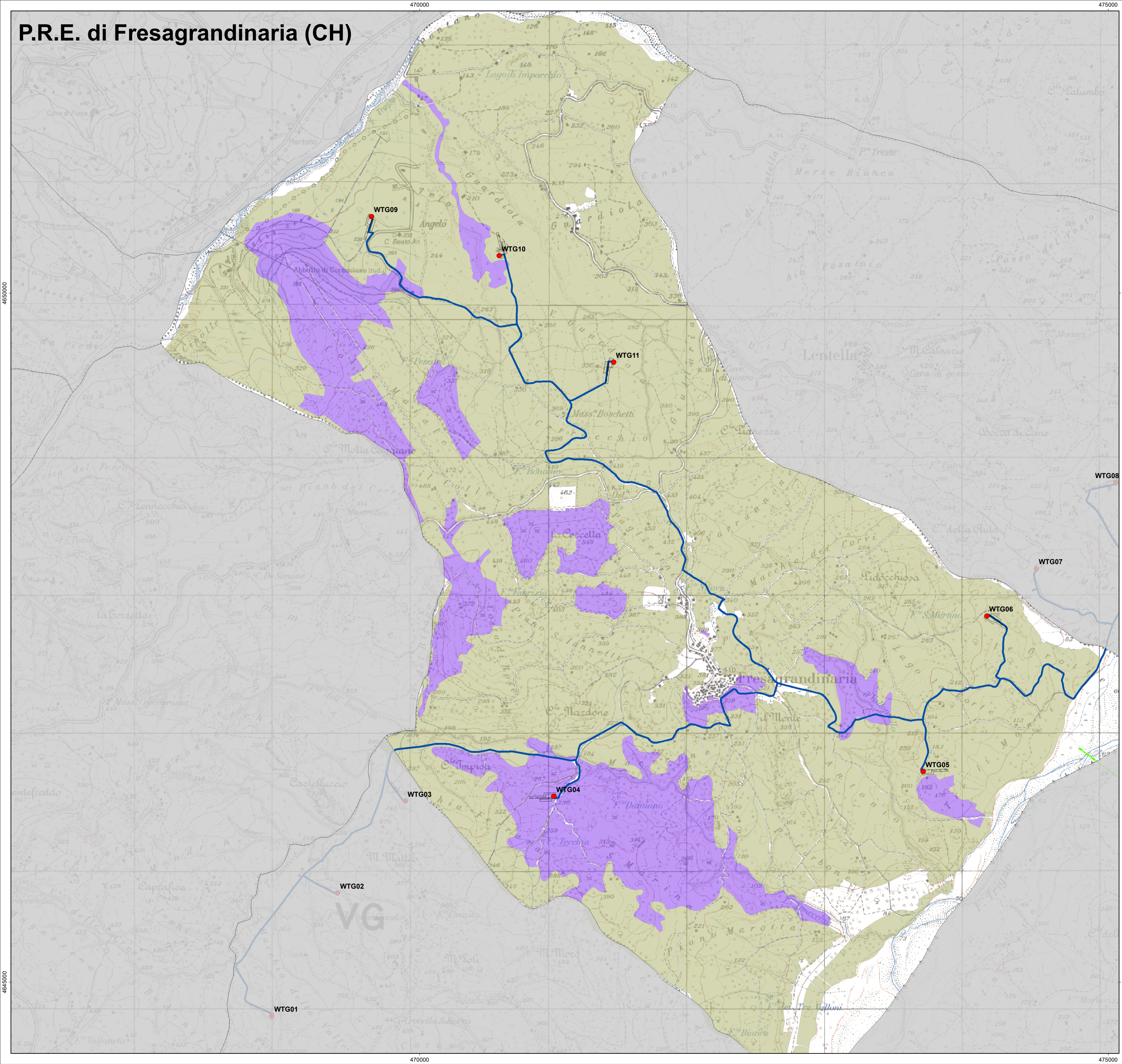


P.R.E. di Fresagrandinaria (CH)

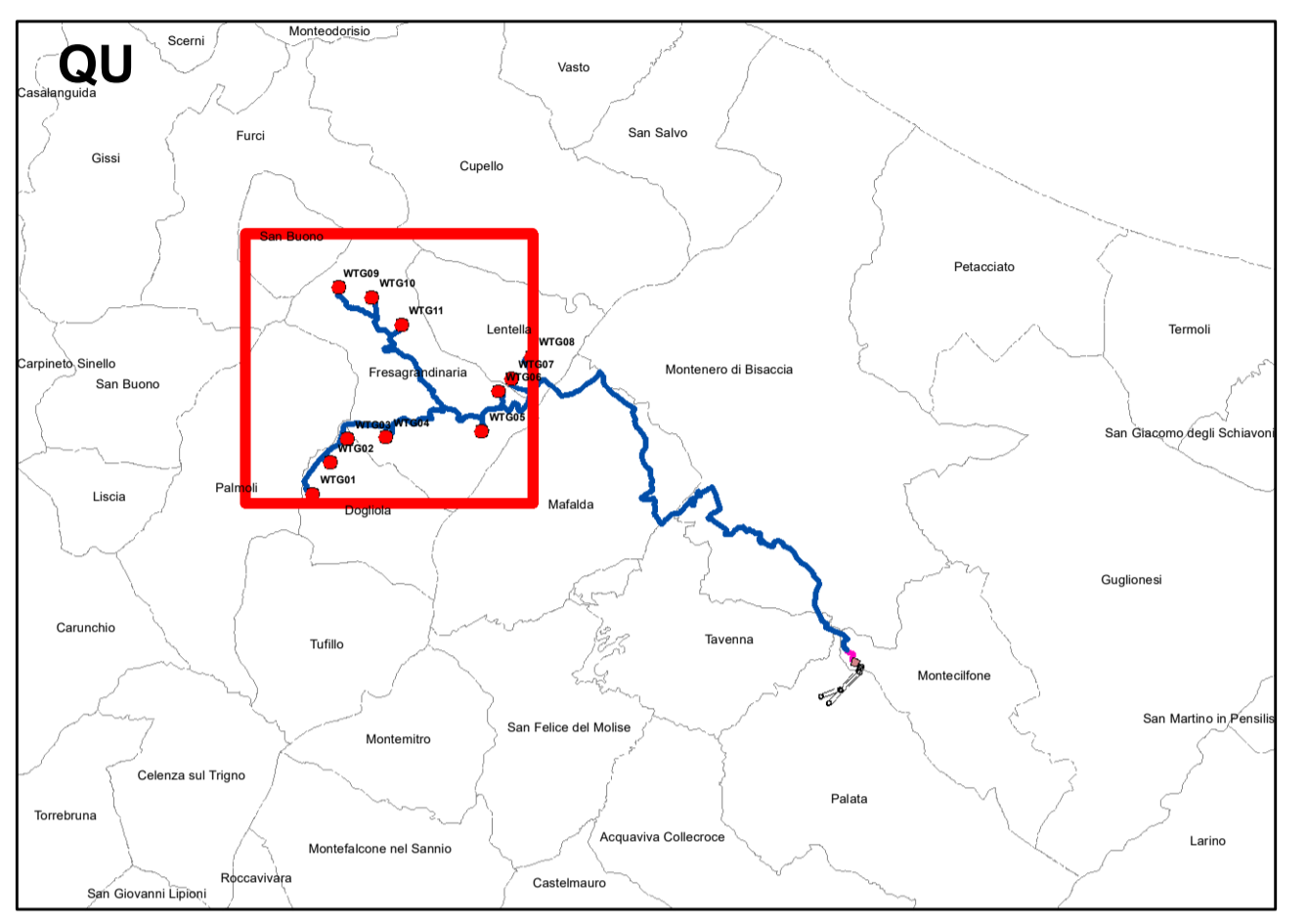


Interventi in progetto

- Areogeneratori
- + Piazzole
- Cavidotto MT
- ▨ Cabina di raccolta
- ▨ SSE Montecilfone
- Cavidotto AT
- + SE Montecilfone
- Linea AT - Larino Gissi
- Raccordi AT

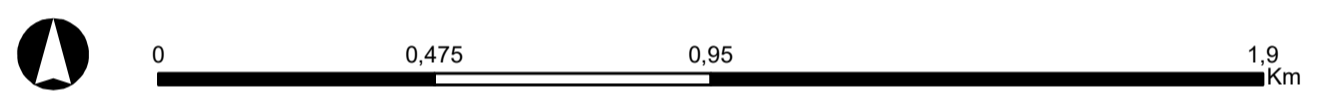
LEGENDA

- PRE Fresagrandinaria (CH)**
- Zonizzazione**
- ▨ E2 - Agricola di rispetto ambientale
 - ▨ E1 - Agricola normale



Note : P.R.E. di Fresagrandinaria (adeguato al parere della SUP n. 769 del 30.08.06)

Fonte : <https://sit.trignosinello.it/>



REGIONE ABRUZZO
 Provincia di CH
 (CHIETI)
 FRESAGRANDINARIA, DOGLIOLA, LENTELLA

OGGETTO PROGETTO PER LA REALIZZAZIONE DI UN IMPIANTO EOLICO NEI COMUNI DI FRESAGRANDINARIA, DOGLIOLA E LENTELLA IN LOCALITA' MACCHIA DELLA VALLE, GUARDIOLA, LAGO LA CORTE E COLLE MILARAGNO

COMITENTE **Q-ENERGY RENEWABLES 2 S.r.l.**
 Via Vittor Pisani, 6/a - 20124 Milano (MI)
 PEC: q-energyrenewables2en@legalmail.it
 P.IVA: 1249007963

Codice Commessa PHEEDRA-24_03_EO_FRS

PHEEDRA S.r.l. Via Lago di Nemi, 90
 74121 Taranto
 Tel. 099.7723302 - Fax 099.9670285
 e-mail: info@pheedra.it - web: www.pheedra.it

Direttore Tecnico: **Dott. Ing. Angelo Micolucci**

ORDINE INGEGNERI PROVINCIA TARANTO	Sezione A
Dott. Ing. MICOLUCCI Angelo n° 1851	Settore: Civile Ambientale Industriale Informazione

00	APRILE 2024	PRIMA EMISSIONE	MS	AM	VS
REV.	DATA	ATTIVITA'	REDATTO	VERIFICATO	APPROVATO

OGGETTO DEL LABORATORIO LAYOUT IMPIANTO SOVRAPPOSIZIONE SU STRUMENTO URBANISTICO Comune di Fresagrandinaria (CH)

FORMATO	SCALA	CODICE DOCUMENTO					NOME FILE	FOGLI
A1	1:13.000	SOC:	DISC:	TIPO DOC:	PROG:	REV:	FRS-CIV-TAV-009a_00	
		FRS	CIV	TAV	009a	00		