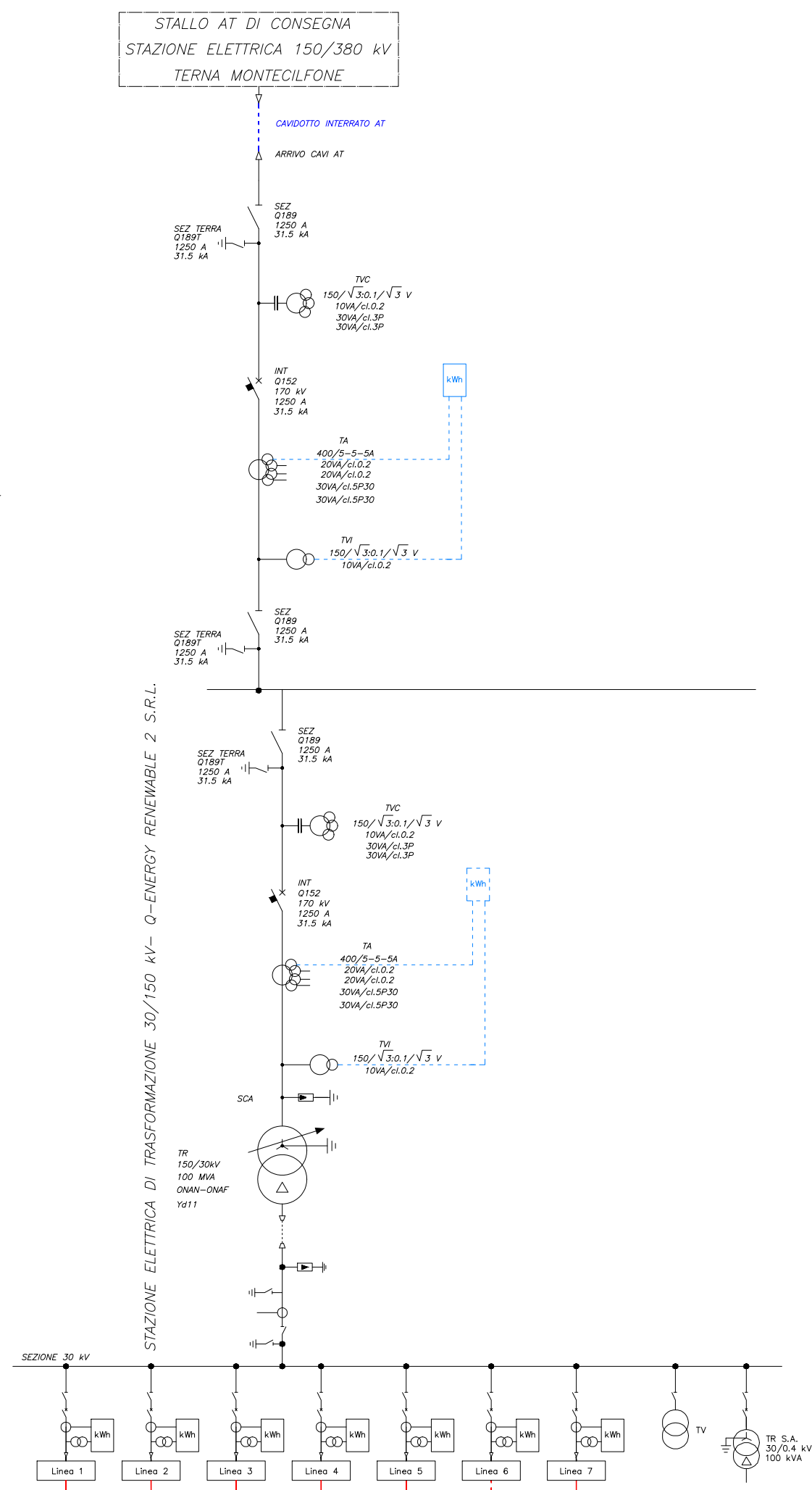
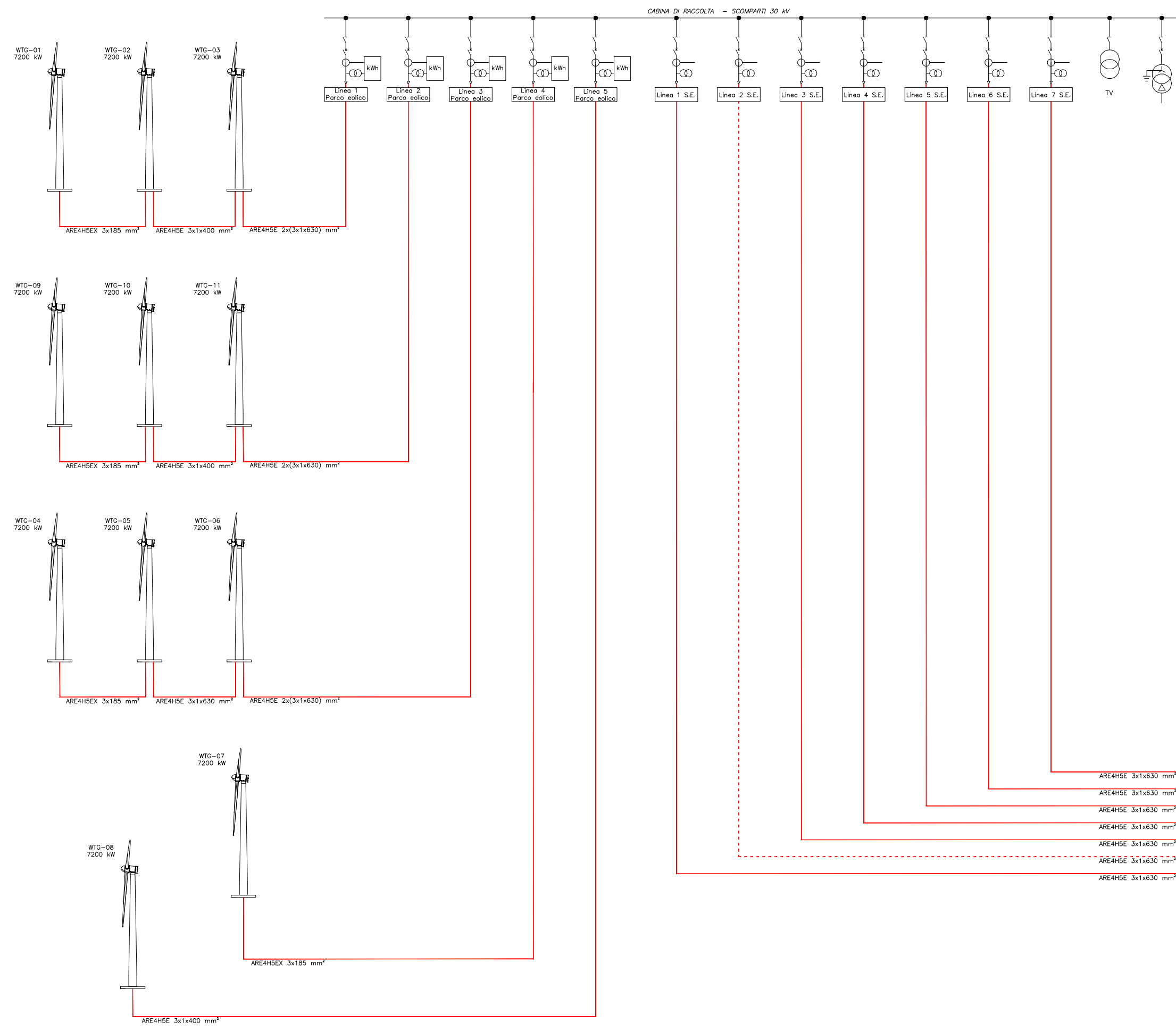


LEGENDA			
	Interruttore di potenza		Trasformatore di potenza con commutatore sotto carico
	Sezionatore		Stella
	Sezionatore di terra		Stella con neutro
	Scaricatore		Triangolo aperto
	Fase		Triangolo aperto
	Terra (segno grafico generale)		Trasformatore di corrente (segno grafico generale)
	Connessioni elettriche		Trasformatore di tensione (segno grafico generale)
	Manodensostato		Raccordo gas dilo DNB
	Disco di rottura		Passante SF6/aria



**REGIONE ABRUZZO**  
 Provincia di CH  
**(CHIETI)**  
 FRESAGRAN DINARIA, DOGLIOLA, LENTELLA

**OGGETTO** PROGETTO PER LA REALIZZAZIONE DI UN IMPIANTO EOLICO NEI COMUNI DI FRESAGRAN DINARIA, DOGLIOLA E LENTELLA IN LOCALITA' MACCHIA DELLA VALLE, GUARDIOLA, LAGO LA CORTE E COLLE MILARAGNO

**COMMITENTE** **Q-ENERGY RENEWABLES 2 S.r.l.**  
 Via Vittor Pisani, 8/a - 20124 Milano (MI)  
 PEC: q-energyrenewables2srif@legalmail.it  
 P.IVA: 12490070963

Codice Commessa PHEEDRA: 24\_03\_EO\_FRS

**PHEEDRA S.r.l.** Via Lago di Nemi, 90  
 74121 - Taranto  
 Tel. 099.7722302 - Fax 099.9870285  
 e-mail: info@pheedra.it - web: www.pheedra.it

Direttore Tecnico: **Dott. Ing. Angelo Micolucci**

ORDINE INGEGNERI PROVINCIA TARANTO  
 Dott. Ing. **MICOLUCCI Angelo**  
 n° 1851

Sezione **A**  
 Settore:  
 Civile Ambientale  
 Industriale  
 Informativa

00	APRILE 2024	PRIMA EMISSIONE	MS	AM	VS
REV.	DATA	ATTIVITA'	REDATTO	VERIFICATO	APPROVATO

**OGGETTO DELL'ELABORATO** SCHEMA UNIFILARE COLLEGAMENTI ELETTRICI

FORMATO	SCALA	CODICE DOCUMENTO					NOME FILE	FOGLI
A1	-	SOC.	DISC.	TIPO DOC.	PROG.	REV.	FRS-CIV-TAV-021_00	
		FRS	CIV	TAV	021	00		