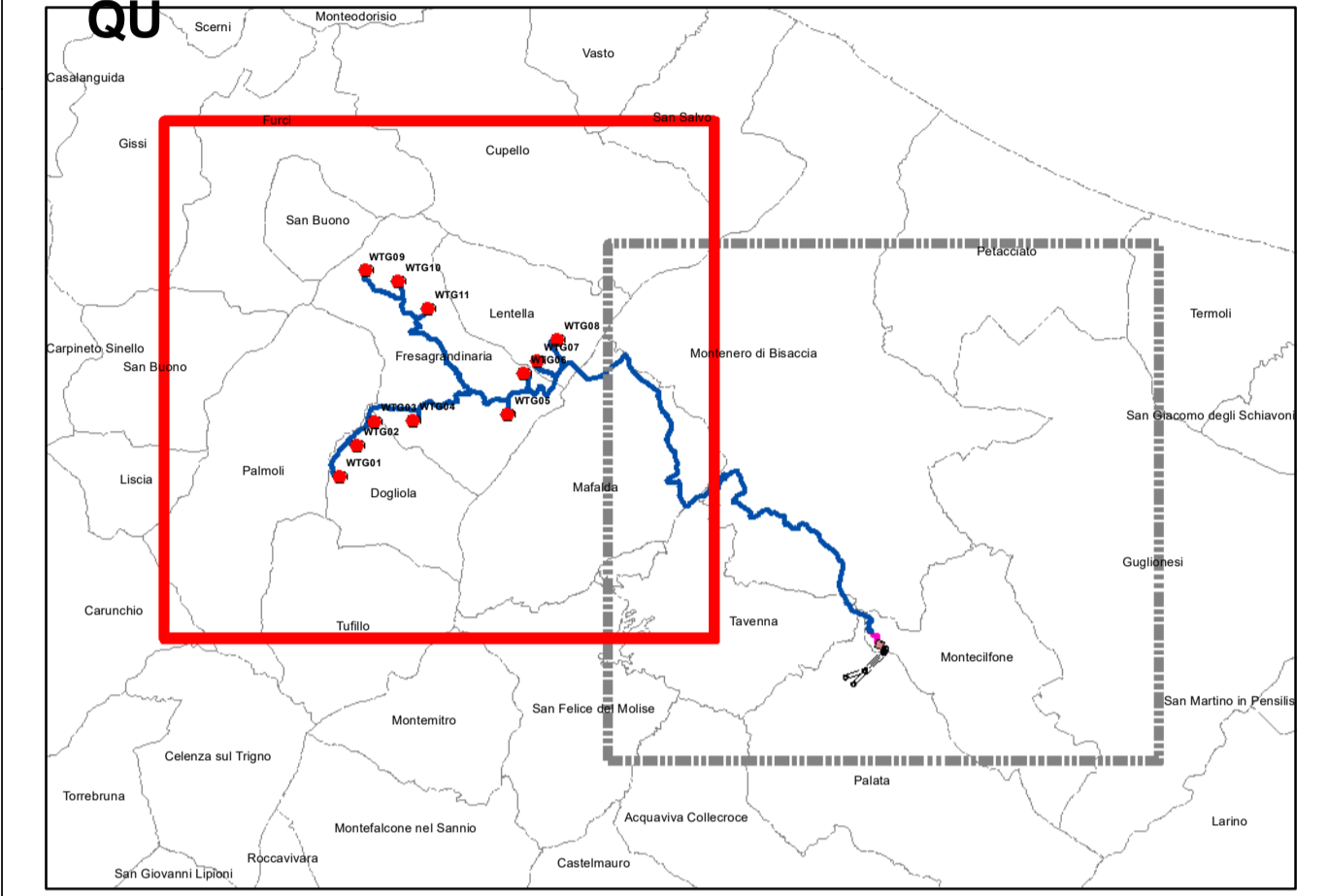


Interventi in progetto

- Areogeneratori
- + Piazzole
- Cavidotto MT
- ▭ Cabina di raccolta
- ▭ SSE Montecilfone
- Cavidotto AT
- ▭ SE Montecilfone
- Linea AT - Larino Gissi
- Raccordi AT

LEGENDA

- Tipologie forestali**
- ▭ Arbusteto a prevalenza di ginestre
 - ▭ Bosaglia pioniera calanchiva
 - ▭ Cerreta mesofila
 - ▭ Cerreta mesoxerofila
 - ▭ Latifoglie di invasione miste e varie
 - ▭ Lecceta rupicola
 - ▭ Orno-ostrieto pioniero
 - ▭ Ostrieto mesoxerofilo
 - ▭ Pioppo-saliceto ripariale
 - ▭ Querceto a roverella pioniero
 - ▭ Querceto a roverella tipico
 - ▭ Querceto di roverella mesoxerofilo
 - ▭ Rimboscimento di conifere mediterranee
 - ▭ Rimboscimento di conifere nella fascia altocollinare e sub
 - ▭ Robinieto-ailanteto



Fonte : <http://opendata.regione.abruzzo.it/content/categorie-e-tipologie-forestali>

REGIONE ABRUZZO
 Provincia di CH
 (CHIETI)
 FRESAGRAN DINARIA, DOGLIOLA, LENTELLA

OGGETTO PROGETTO PER LA REALIZZAZIONE DI UN IMPIANTO EOLICO NEI COMUNI DI FRESAGRAN DINARIA, DOGLIOLA E LENTELLA IN LOCALITA' MACCHIA DELLA VALLE, GUARDIOLA, LAGO LA CORTE E COLLE MILARAGNO

COMMITTENTE **Q-ENERGY RENEWABLES 2 S.r.l.**
 Via Vittor Pisani, 6/a - 20124 Milano (MI)
 PEC: q-energyrenewables2@pec.gemalto.it
 P.IVA: 12490079963

Codice Commessa PHEEDRA: 24_03_EO_FRS

PHEEDRA S.r.l. Via Lago di Nemi, 90
 74121 Taranto
 Tel. 099.7723302 - Fax 099.9870285
 e-mail: info@pheedra.it - web: www.pheedra.it

Direttore Tecnico: **Dott. Ing. Angelo Micolucci**

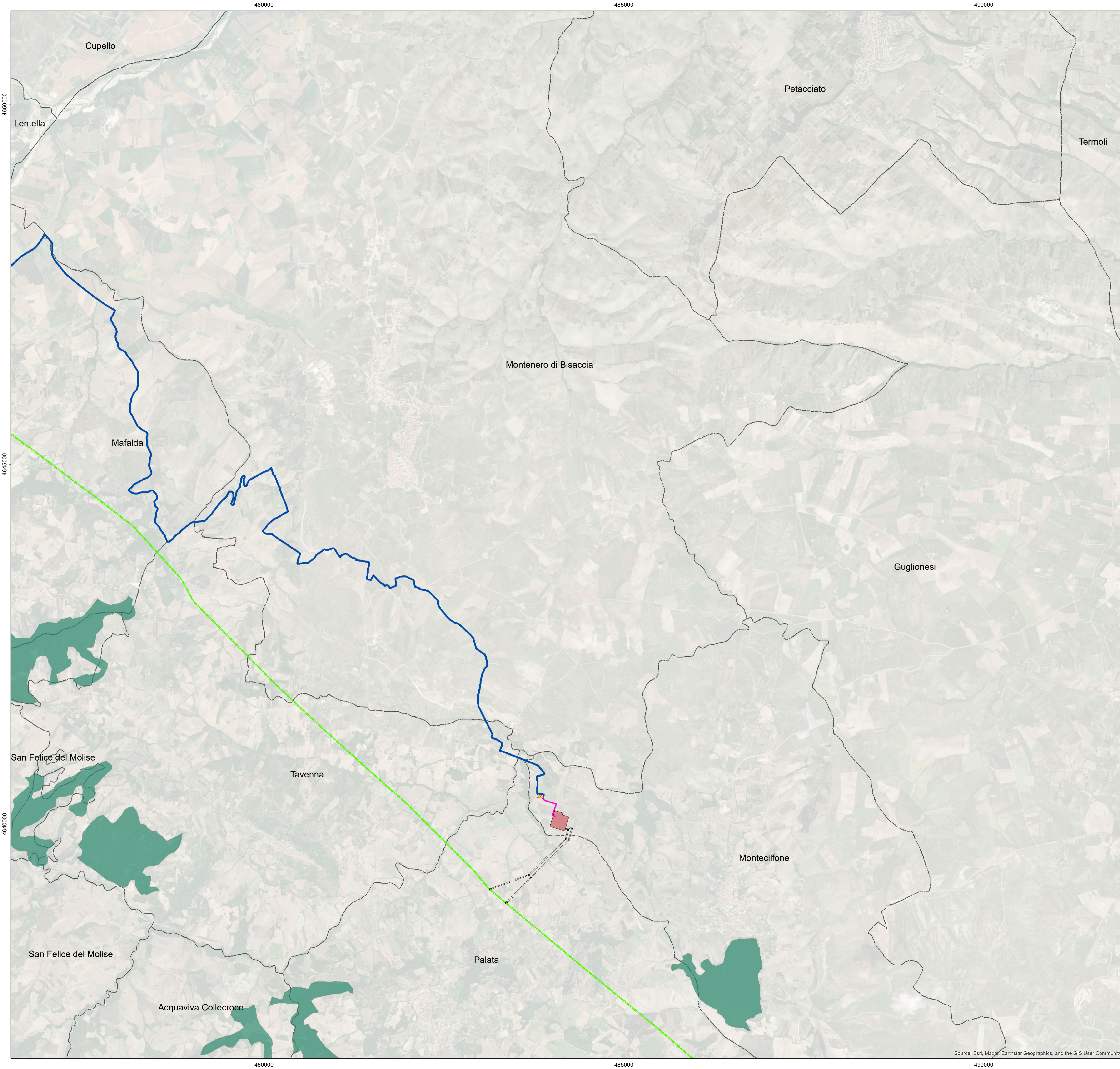
ORDINE INGEGNERI PROVINCIA TARANTO
 Sezione A
 Dott. Ing. MICOLUCCI Angelo
 n° 1851
 Settore: Civile Ambientale Industriale Infrastrutturale

REV.	DATA	ATTIVITA'	REDATTO	VERIFICATO	APPROVATO
00	APRILE 2024	PRIMA EMISSIONE	MS	AM	VS

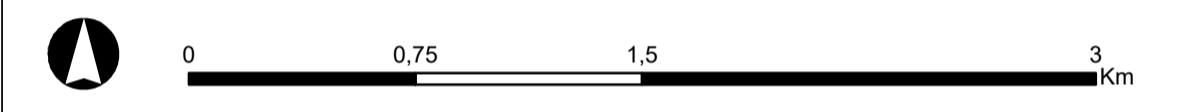
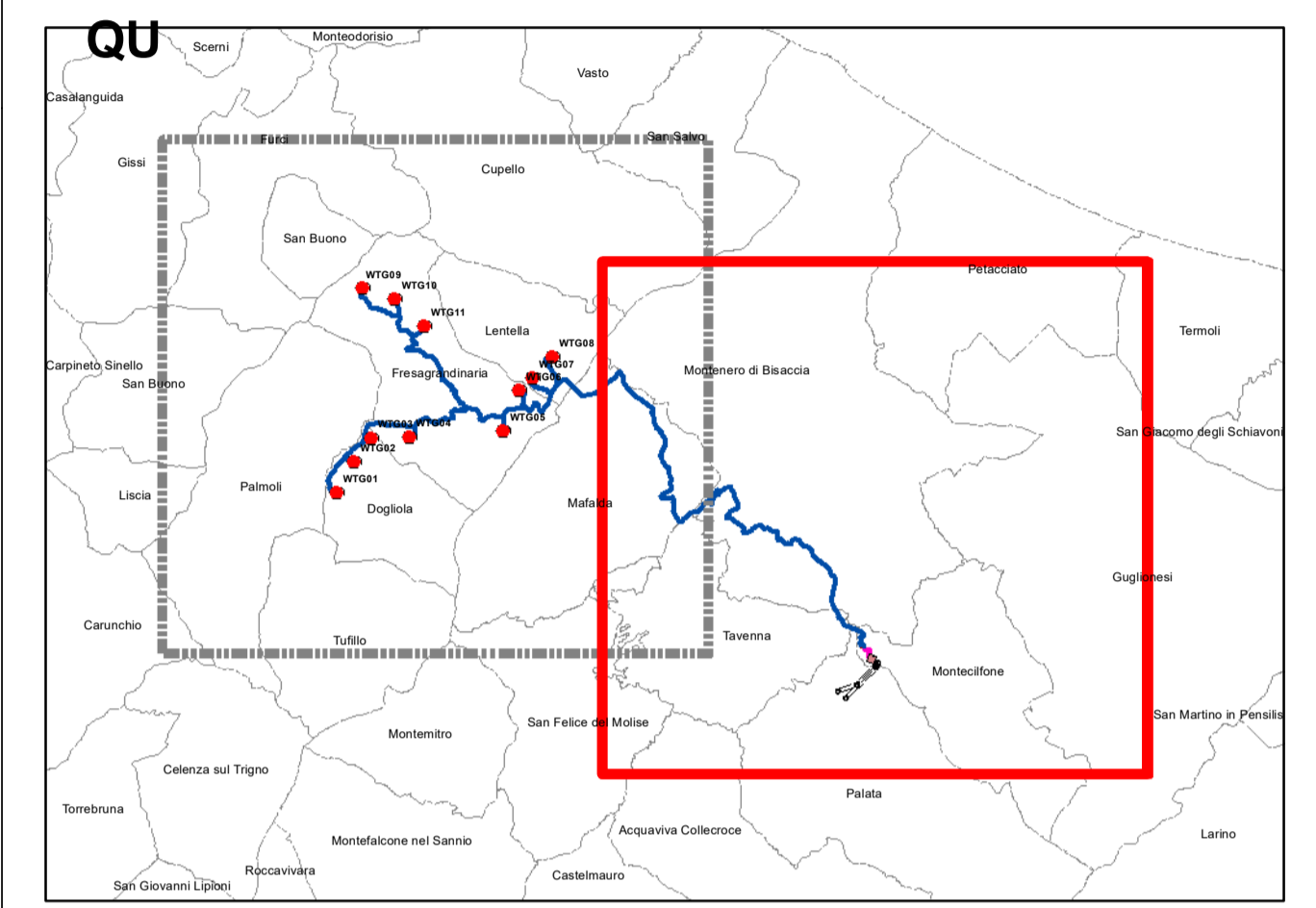
CARTA DELLA VEGETAZIONE NATURALE REGIONE ABRUZZO

FORMATO	SCALA	CODICE DOCUMENTO					NOME FILE	FOGLI
		SOC.	DISC.	TIPO DOC.	PROG.	REV.		
A1	1:25.000	FRS	AMB	TAV	046	00	FRS-AMB-TAV-046_00	1 di 2

Source: Esri, Maxar, Earthstar Geographics, and the GIS User Community



- LEGENDA**
Aree a vegetazione naturale Regione Molise
- 311, Boschi di latifoglie
 - 312, Boschi di conifere
 - 313, boschi misti di conifere e latifoglie
 - 321, aree a pascolo naturale
 - 323, aree a vegetazione sclerofica
 - 324, aree a riconnessione naturale
- Interventi in progetto**
- Areogeneratori
 - Piazzole
 - Cavidotto MT
 - Cabina di raccolta
 - SSE Montecilfone
 - Cavidotto AT
 - SE Montecilfone
 - - - Linea AT - Larino Gissi
 - Raccordi AT



REGIONE ABRUZZO
Provincia di CH
(CHIETI)
FRESAGRANDINARIA, DOGLIOLA, LENTELLA

OGGETTO PROGETTO PER LA REALIZZAZIONE DI UN IMPIANTO EOLICO NEI COMUNI DI FRESAGRANDINARIA, DOGLIOLA E LENTELLA IN LOCALITA' MACCHIA DELLA VALLE, GUARDIOLA, LAGO LA CORTE E COLLE MILARAGNO

COMMITTENTE **Q-ENERGY RENEWABLES 2 S.r.l.**
Via Vittor Pisani, 6/a - 20124 Milano (MI)
PEC: q-energyrenewables2en@legalmail.it
P.IVA: 12490070963

Codice Commessa PHEEDRA: 24_02_EO_FRS

PHEEDRA S.r.l. Via Lago di Nemi, 90
74121 - Taranto
Tel. 099.7723302 - Fax 099.9870285
e-mail: info@pheedra.it - web: www.pheedra.it

Direttore Tecnico: **Dott. Ing. Angelo Micolucci**

ORDINE INGEGNERI PROVINCIA TARANTO
Sezione A

Dott. Ing. **MICOLUCCI Angelo** n° 1851
Settore: Civile Ambientale Industriale Infrastrutturale

REV.	DATA	ATTIVITA'	REDATTO	VERIFICATO	APPROVATO
00	APRILE 2024	PRIMA EMISSIONE	MS	AM	VS

OGGETTO DEL LABORATORIO

**CARTA DELLA VEGETAZIONE NATURALE
REGIONE MOLISE**

FORMATO	SCALA	CODICE DOCUMENTO					NOME FILE	FOGLI
		SOC.	DISC.	TIPO DOC.	PRXG.	REV.		
A1	1:25.000	FRS	AMB	TAV	046	00	FRS-AMB-TAV-046_00	2 di 2

Source: Esri, Maxar, Earthstar Geographics, and the GIS User Community