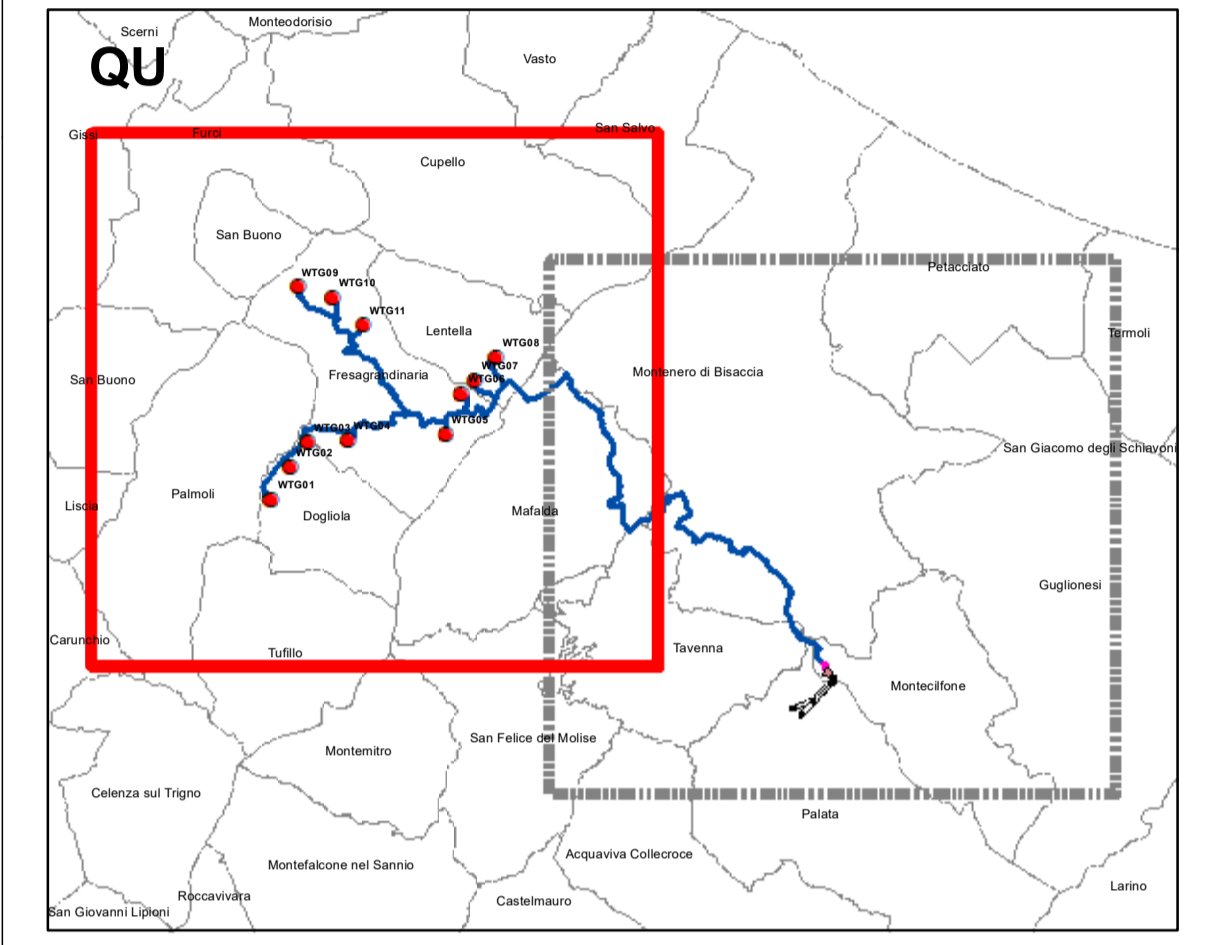




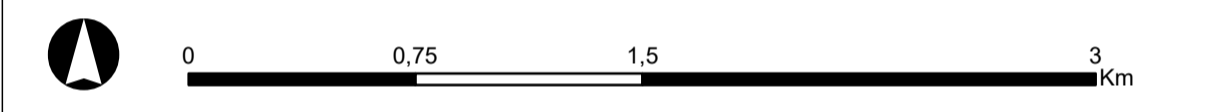
LEGENDA

- idrografia_principale
- idrografia_secondaria
- Areogeneratori
- Piazzole
- Cavidotto MT
- Cabina di raccolta
- SSE Montecilfone
- Cavidotto AT
- SE Montecilfone
- - - Linea AT - Larino Gissi
- Raccordi AT

Interventi in progetto



Fonte : http://catasto.regione.abruzzo.it:6080/arcgis/services/Sistema_delle_Conoscenze_Condivise/Rischi/MapServer/WMS/Server



REGIONE ABRUZZO
 Provincia di CH
 (CHIETI)
 FRESAGRANDINARIA, DOGLIOLA, LENTELLA

OGGETTO PROGETTO PER LA REALIZZAZIONE DI UN IMPIANTO EOLICO NEI COMUNI DI FRESAGRANDINARIA, DOGLIOLA E LENTELLA IN LOCALITA' MACCHIA DELLA VALLE, GUARDIOLA, LAGO LA CORTE E COLLE MILARAGNO

COMMITTENTE **Q-ENERGY RENEWABLES 2 S.r.l.**
 Via Vittor Pisani, 8/a - 20124 Milano (MI)
 PEC: qenergyrenewables2en@legalmail.it
 P.IVA: 12490079963

Codice Commessa PHEEDRA_24_02_EO_FRS

PHEEDRA S.r.l. Via Lago di Nemi, 90
 74121 - Taranto
 Tel. 099.7722302 - Fax 099.6670285
 e-mail: info@pheedra.it - web: www.pheedra.it

Direttore Tecnico: **Dott. Ing. Angelo Micolucci**

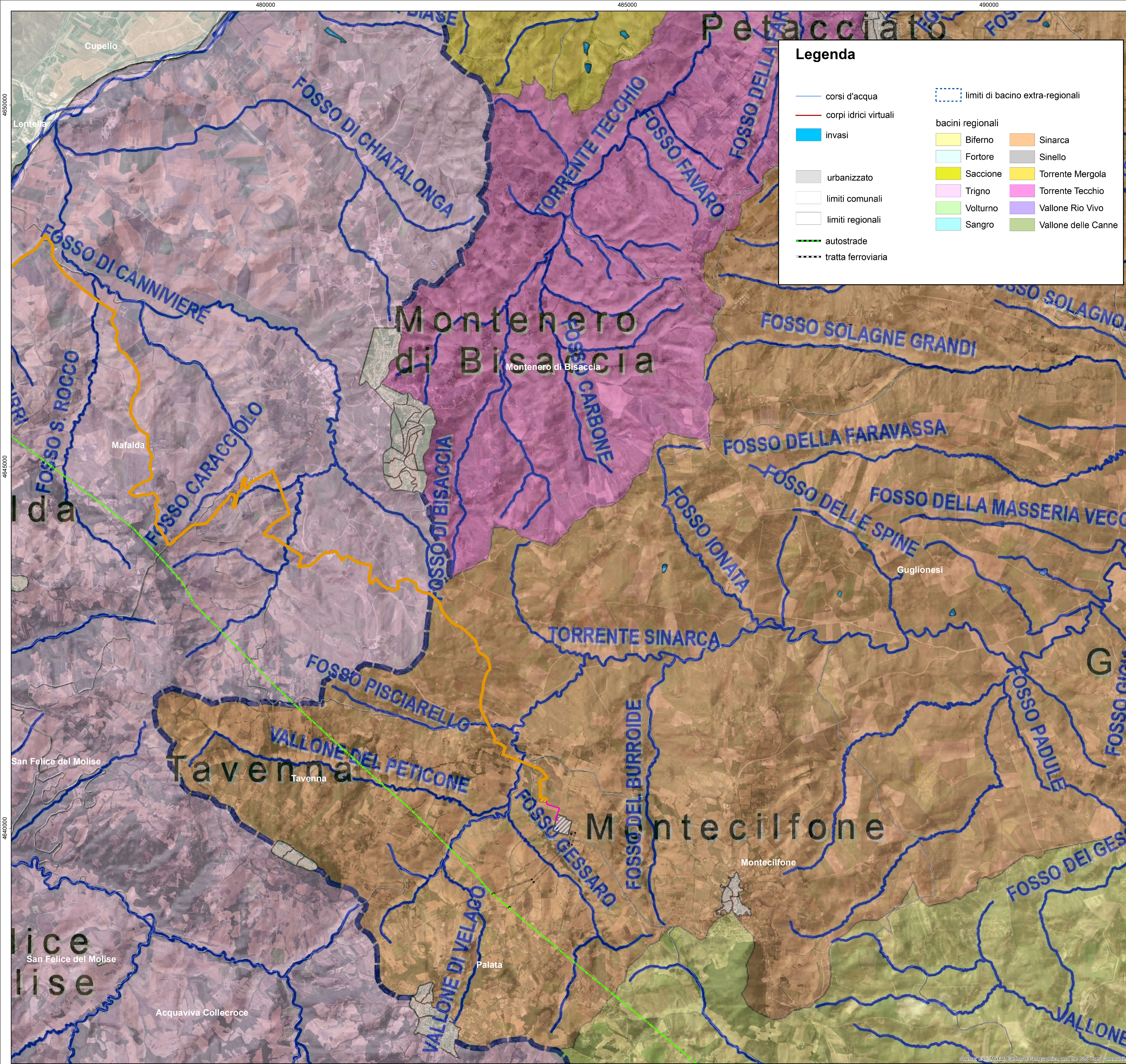
ORDINE INGEGNERI PROVINCIA TARANTO
 Sezione A
 Dott. Ing. **MICOLUCCI Angelo**
 n° 1851

00	APRILE 2024	PRIMA EMISSIONE	MS	AM	VS
REV.	DATA	ATTIVITA'	REDATTO	VERIFICATO	APPROVATO

OGGETTO DELL'ELABORATO

**INTERFERENZE CON IL RETICOLO IDROGRAFICO
 REGIONE ABRUZZO**

FORMATO	SCALA	CODICE DOCUMENTO					NOME FILE	FOGLI
		SOC.	DISC.	TIPO DOC.	PRIG.	REV.		
A1	1:25.000	FRS	AMB	TAV	065	00	FRS-AMB-TAV-065_00	1 di 2

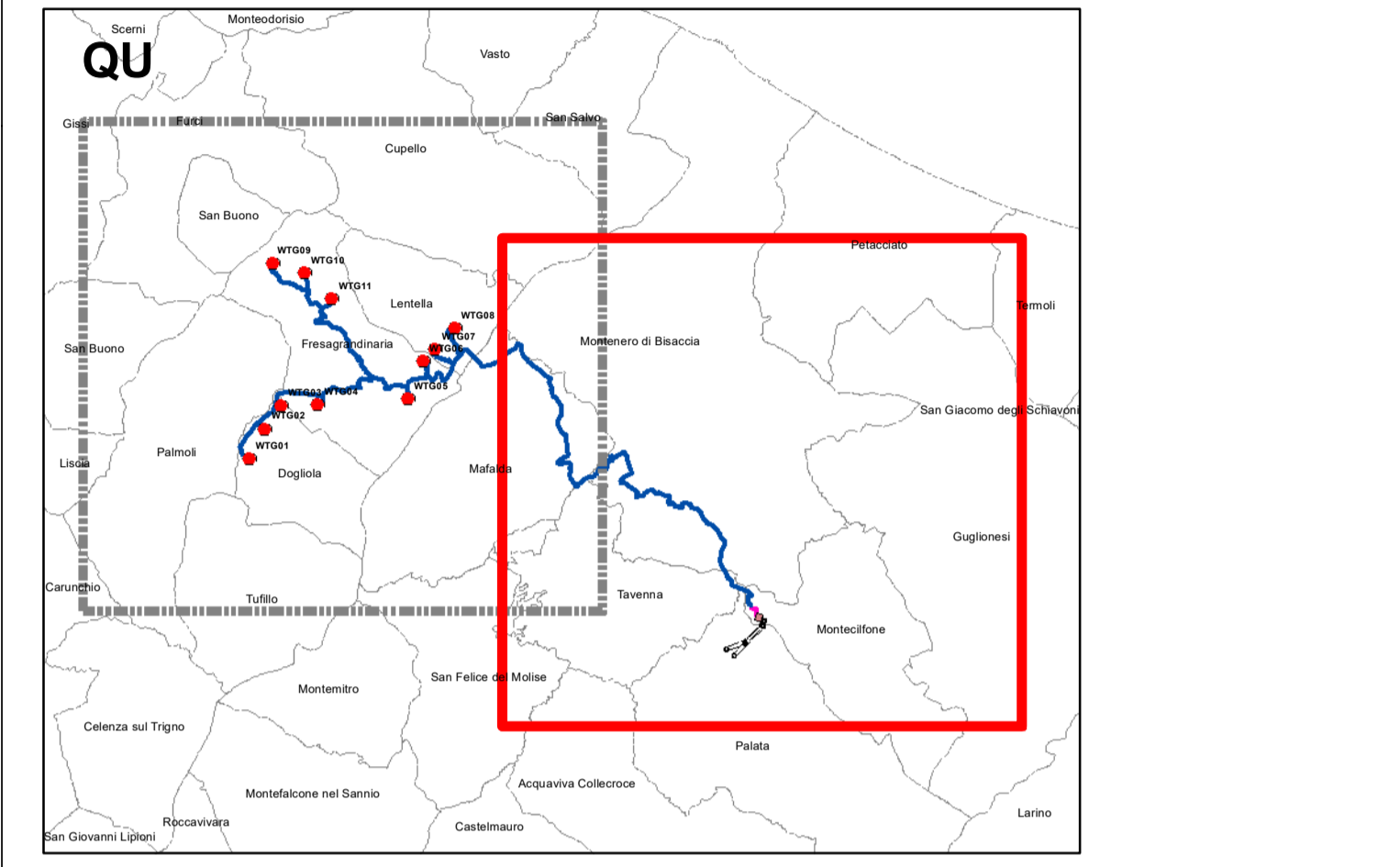


Legenda

- corsi d'acqua
- corpi idrici virtuali
- invasi
- urbanizzato
- limiti comunali
- limiti regionali
- autostrade
- tratta ferroviaria
- limiti di bacino extra-regionali
- bacini regionali
 - Biferno
 - Fortore
 - Saccione
 - Trigno
 - Volturno
 - Sangro
 - Sinarca
 - Sinello
 - Torrente Mergola
 - Torrente Tecchio
 - Vallone Rio Vivo
 - Vallone delle Canne

Interventi in progetto

- Areogeneratori
- Piazzole
- Cavidotto MT
- Cabina di raccolta
- SSE Montecilfone
- Cavidotto AT
- SE Montecilfone
- Linea AT - Larino Gissi
- Raccordi AT



Fonte :
PTA Regione Molise
Tavola T1 - Reticolo idrografico Regione Molise

0 0,75 1,5 3 Km

REGIONE ABRUZZO
Provincia di CH
(CHIETI)
FRESAGRANDINARIA, DOGLIOLA, LENTELLA

OGGETTO PROGETTO PER LA REALIZZAZIONE DI UN IMPIANTO EOLICO NEI COMUNI DI FRESAGRANDINARIA, DOGLIOLA E LENTELLA IN LOCALITA' MACCHIA DELLA VALLE, GUARDIOLA, LAGO LA CORTE E COLLE MILARAGNO

COMITENTE **Q-ENERGY RENEWABLES 2 S.r.l.**
Via Vittor Pisani, 6/a - 20124 Milano (MI)
PEC: qenergyrenewables2en@legalmail.it
P.IVA: 12490079963

Codice Commessa PHEEDRA_24_02_EO_FRS

PHEEDRA S.r.l. Via Lago di Nemi, 90
74121 - Taranto
Tel. 099.7722302 - Fax 099.9870285
e-mail: info@pheedra.it - web: www.pheedra.it

Direttore Tecnico: **Dott. Ing. Angelo Micolucci**

ORDINE INGEGNERI PROVINCIA TARANTO	
Dott. Ing. MICOLUCCI Angelo n° 1851	Sezione A Settore: Civile Ambientale Industriale Infrastrutturale

REV.	DATA	ATTIVITA'	REDATTO	VERIFICATO	APPROVATO
00	APRILE 2024	PRIMA EMISSIONE	MS	AM	VS

OGGETTO DEL LABORATO INTERFERENZE CON IL RETICOLO IDROGRAFICO REGIONE MOLISE

FORMATO	SCALA	CODICE DOCUMENTO					NOME FILE	FOGLI
A1	1:25.000	SOC.	DISC.	TIPO DOC.	PRXG.	REV.	FRS-AMB-TAV-065_00	2 di 2
		FRS	AMB	TAV	065	00		