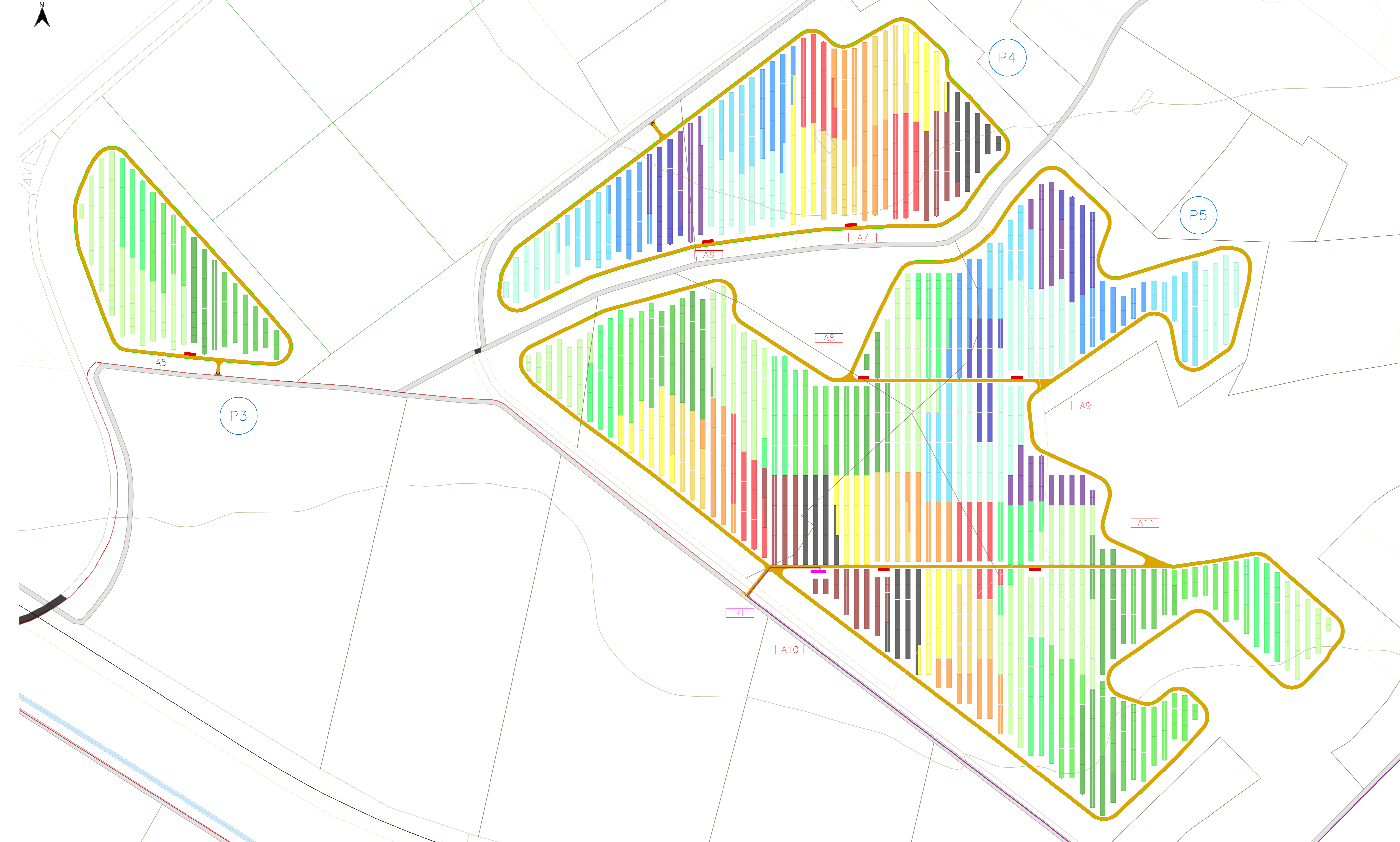
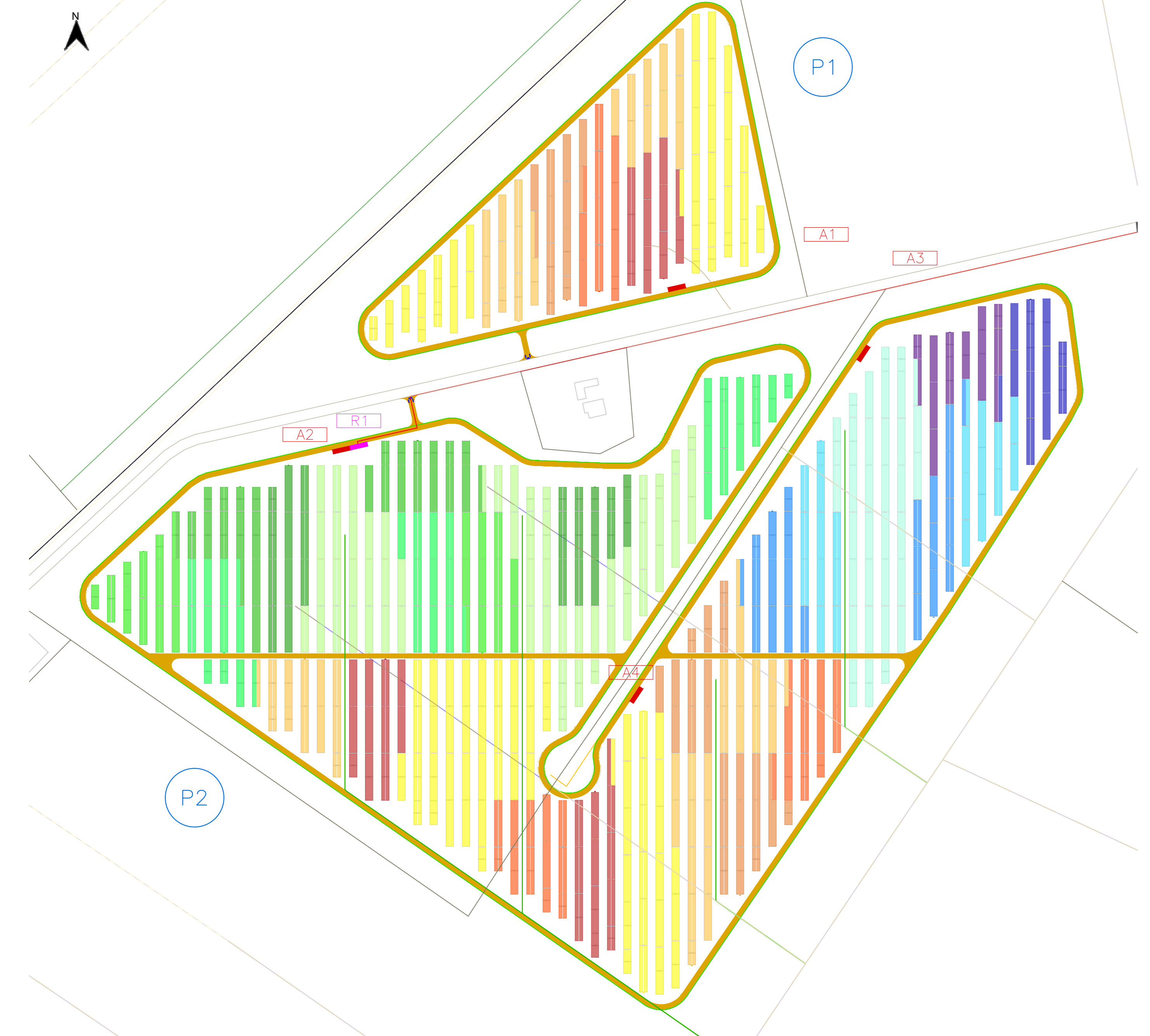


Layout lotti A. Scala 1:2.000



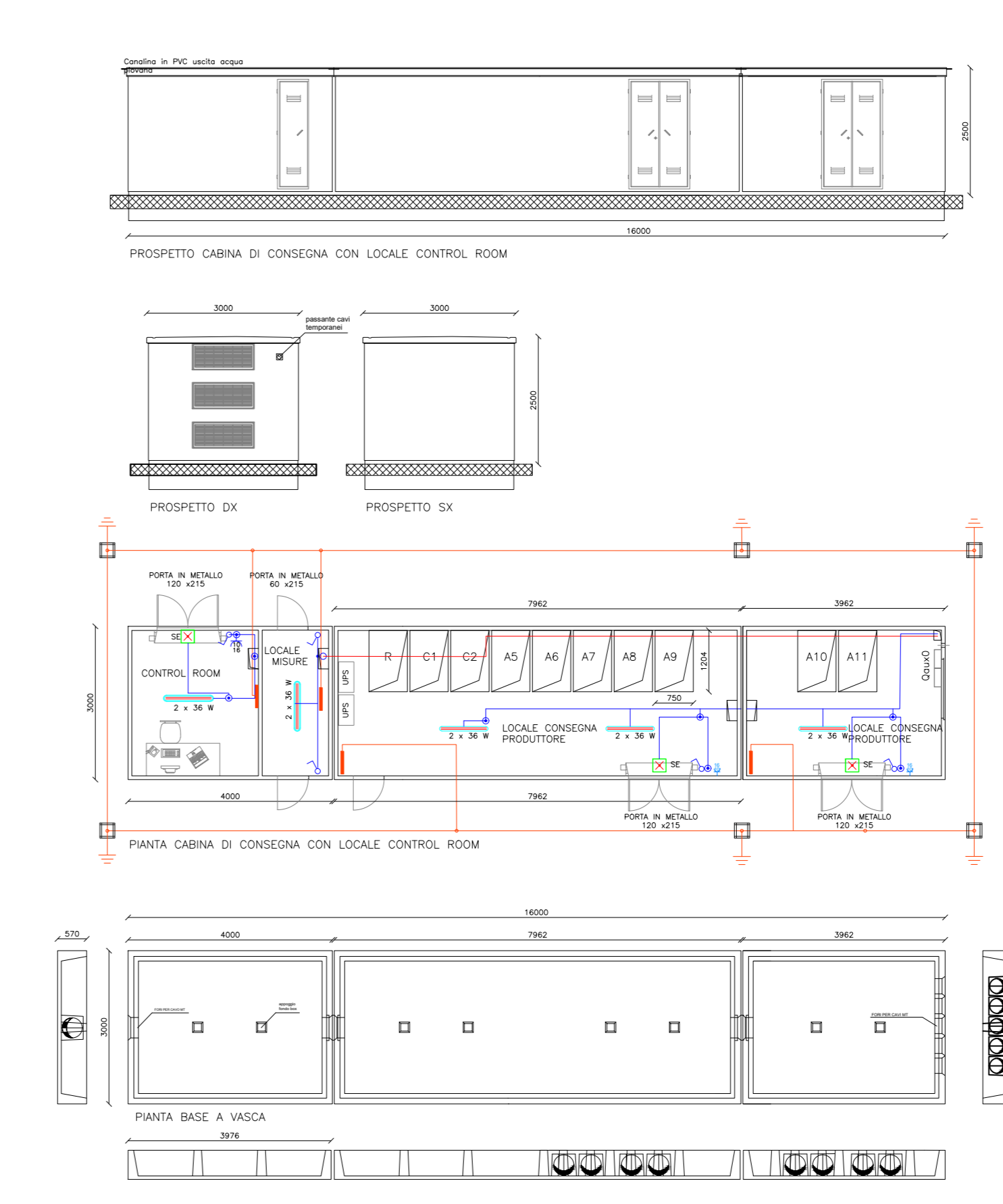
Layout lotti B. Scala 1:2.000



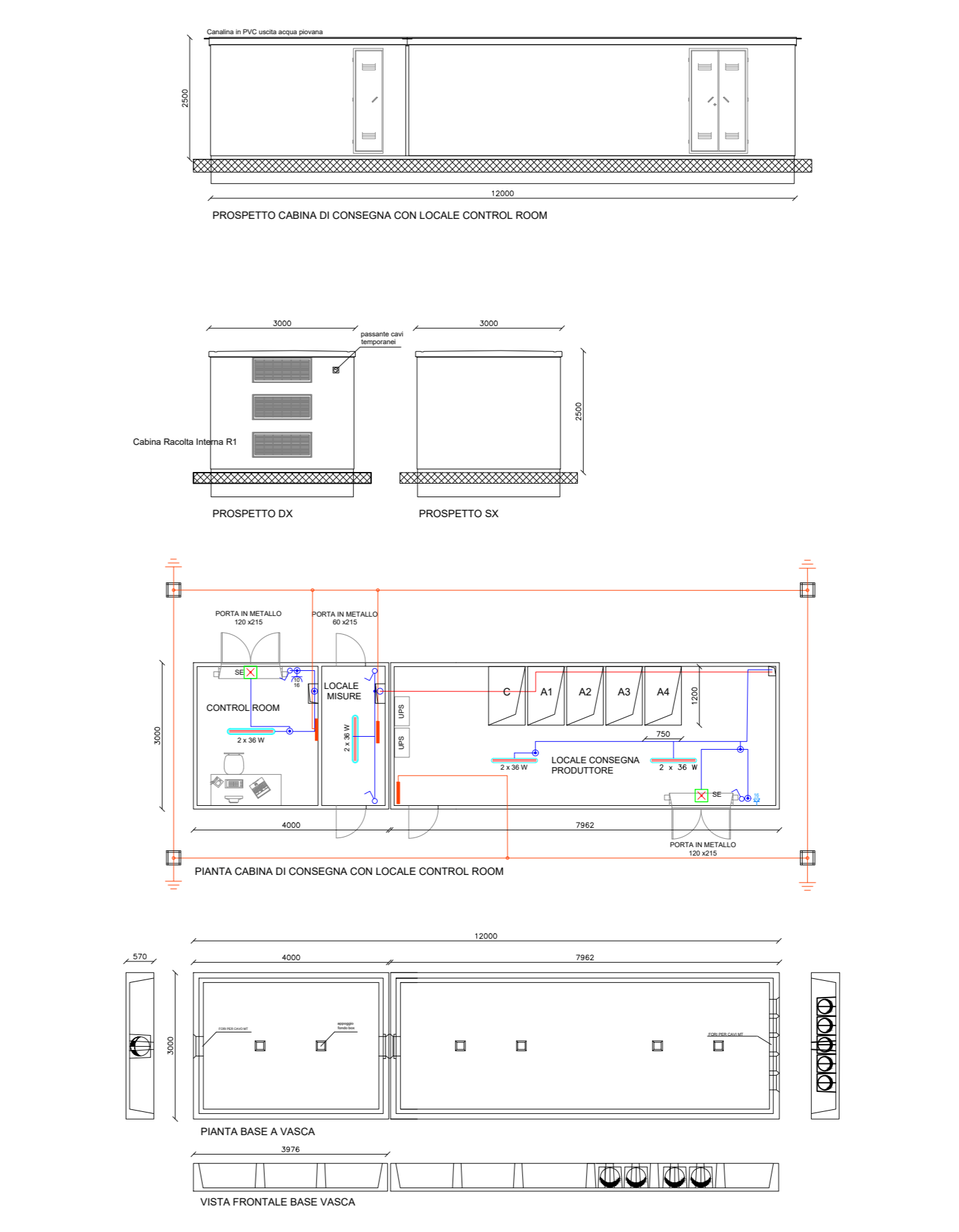
Layout lotti C. Scala 1:2.000



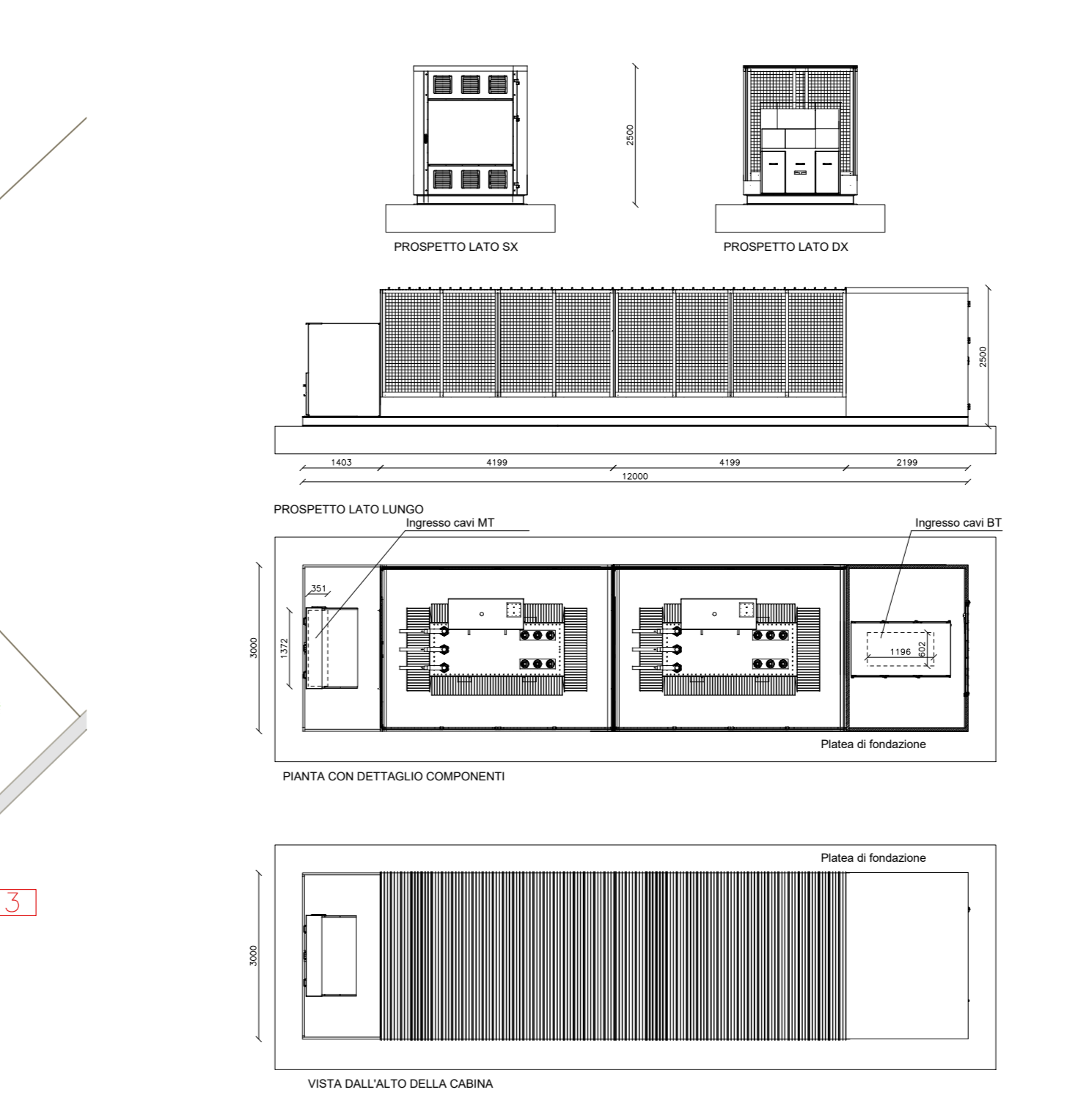
Cabina Raccolta Totale RT. Scala 1:100



Cabina Raccolta Interna R1. Scala 1:100



Cabina Raccolta MT/BT. Scala 1:100

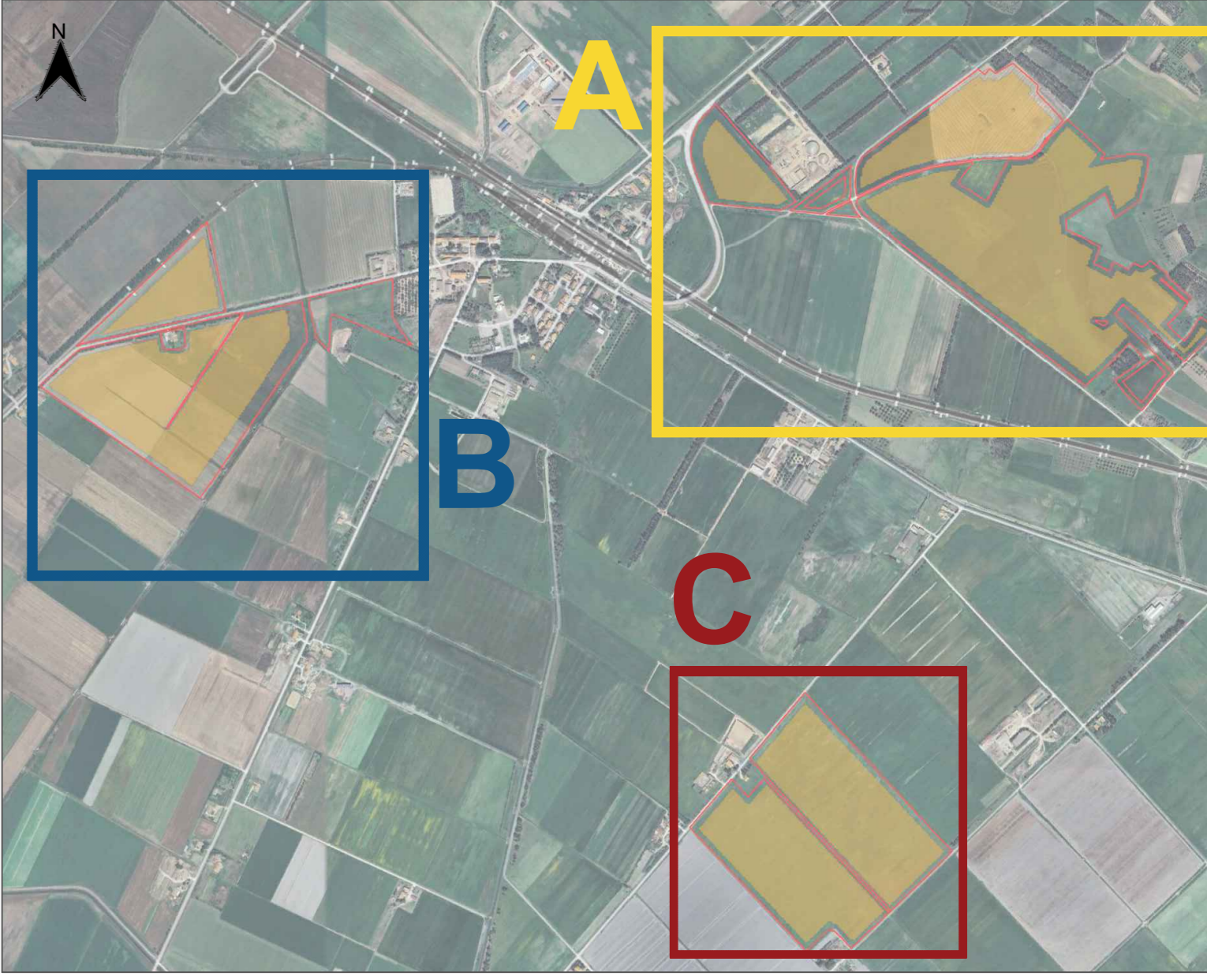


- Legenda - Campi fotovoltaici**
- Reazione
 - Viabilità interna
 - Nr. Piastra
 - Cabina di trasformazione BT/MT (1x3)
 - Cabina di raccolta (20x3)
 - Identificativo Cabine MT / Cabine di raccolta
- Legenda - Cabine di raccolta - Cabina RT**
- Tubazione portacavi in PVC rigido
 - Cavo entravvica e cavetto interrato
 - Scatola di derivazione in PVC
 - Interruttore unipolare
 - Apparecchio illuminante da esterno a tenuta stagna, corpo in policarbonato 2x36 W
 - Lampada emergenza BE auton. 1x3W
 - Pressa 2P+T 10/16 A
 - Pozzetto con chiavino

CALCOLO DELLA POTENZA INSTALLABILE

Piastra	N. Cabine	Nome Cabina	n. pannelli per stringa	N. STRINGHE per cabina					numero stringhe	n. pannelli		n. inverter	
				20	21	22	23	24	25	cabina	piastra	cabina	piastra
1	1	A1	24	19	2	0	10			158	3.792	8	8
2	3	A2	24	4	10					293	6.960	14	14
3	1	A3	24	4	9					189	4.536	9	37
4	2	A4	24	3	4					290	6.960	14	7
5	4	A5	24	3	4					137	3.288	3.288	7
6	2	A6	24	7	2					282	6.768	9	19
7	1	A7	24	7	2					282	6.768	9	14
8	1	A8	24	3	11					291	6.964	14	14
9	1	A9	24	3	11					291	6.964	14	14
10	4	A10	24	4	11					311	7.464	15	58
11	1	A11	24	4	12					321	7.464	15	15
12	6	A12	24	4	12					332	7.968	16	31
13	2	A13	24	3	12					278	6.672	14	14
14	2	A14	24	2	12					278	6.672	14	28
15	2	A15	24	2	12					278	6.672	14	14
TOT.				9	77	102	0	0	0	1.939	92.472	188	

Keymap impianto fotovoltaico



Progetto definitivo di un impianto agrofotovoltaico denominato "Seddari Agrivoltaico" con potenza installata **66,58 MWp** e potenza in connessione pari a **60,16 MW** sito nel Comune di Sanluri

E-03 SCHEMA SUDDIVISIONE STRINGHE CON PARTICOLARI CABINE
PROGETTO DEFINITIVO SCALA 1:2.000, 1:100

Proponente
Gardena Solare S.r.l.
Via Giuseppe Pisanelli, 5 - 20121 Milano (MI)

Investitore agricolo superintensivo
OXY CAPITAL ADVISORS S.R.L.
Via A. Bertrando, 5 - 00187 Roma (RM)

Progetto dell'insediamento fotovoltaico e mitigazione
Progettista: Agr. E. Ripullo, G. Carlucci, Ing. Arch. Alessandro Visali
Coordinatore: Arch. Riccardo Fieschi
Collaboratori: Ugo, Diego, Massimo, Achi, Anna, Marco, Arch. Paola Ferraroli, Arch. Tullio, Gerardo, Agr. Giuseppe Maria Massa, Agr. Francesco Pellegrino

Progettazione elettrica e civiltà
Progettista: Ing. Roberto Roberto, Ing. Givelle Roberto
Collaboratori: Ing. Angelo Moggio, Ing. Roberto Bonacini

Progettazione civile e impiantistica
Progettista: Ing. Givelle Roberto, Ing. Angelo Moggio
Collaboratori: Ing. Roberto Bonacini

Consulenza geologica e consulenza archeologica
Geol. Gianluigi Cadeddu, Geol. Francesco Pisanelli

AEDES GROUP ENGINEERING
MARE RINNOVABILI

ROLANDO ROBERTO
INGEGNERE

05	2024	00	Prima consegna	A0	Rolando Roberto	Givelle Roberto	Rolando Roberto
01							
02							
03							
04							
05							
06							
07							