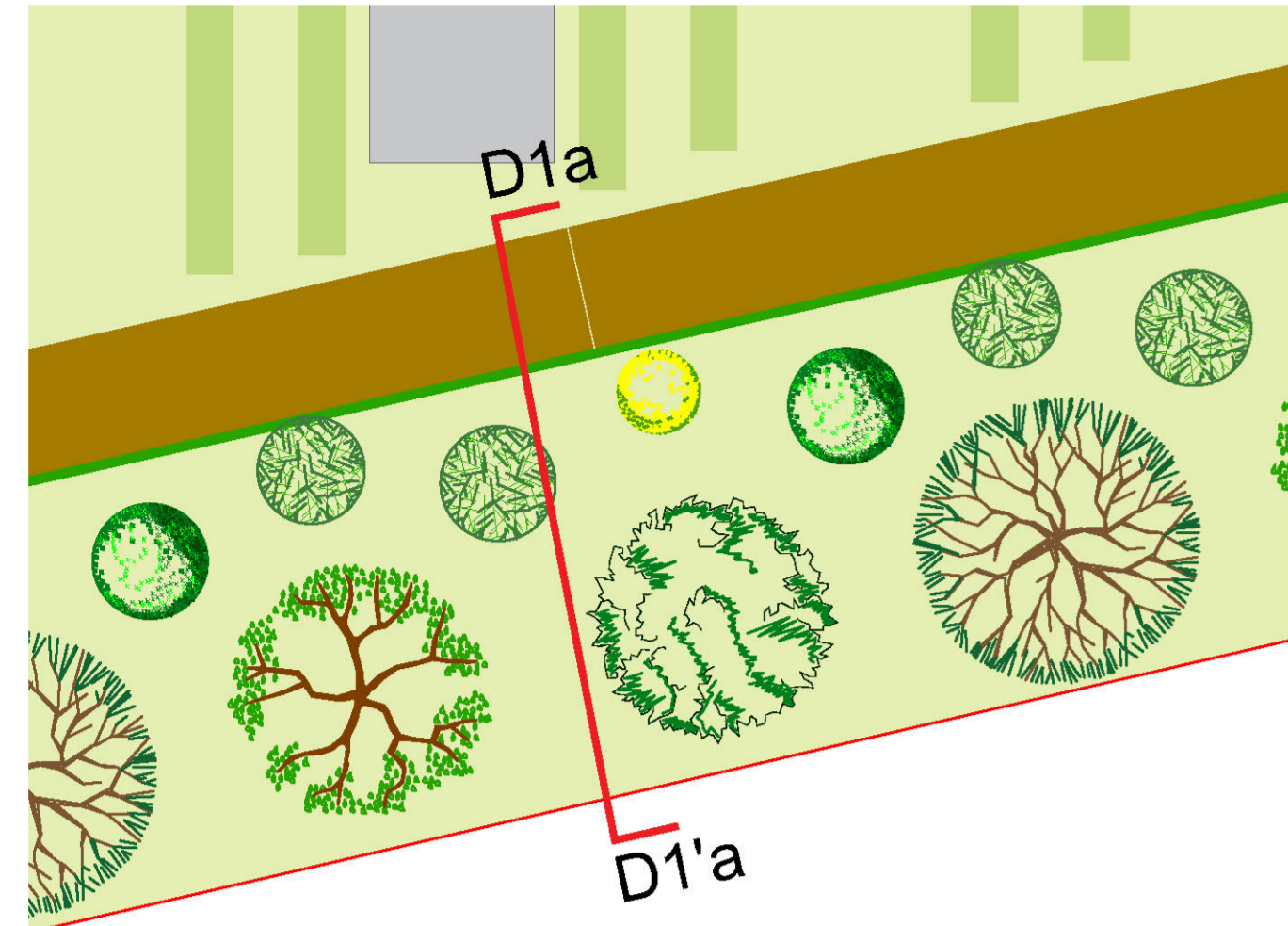
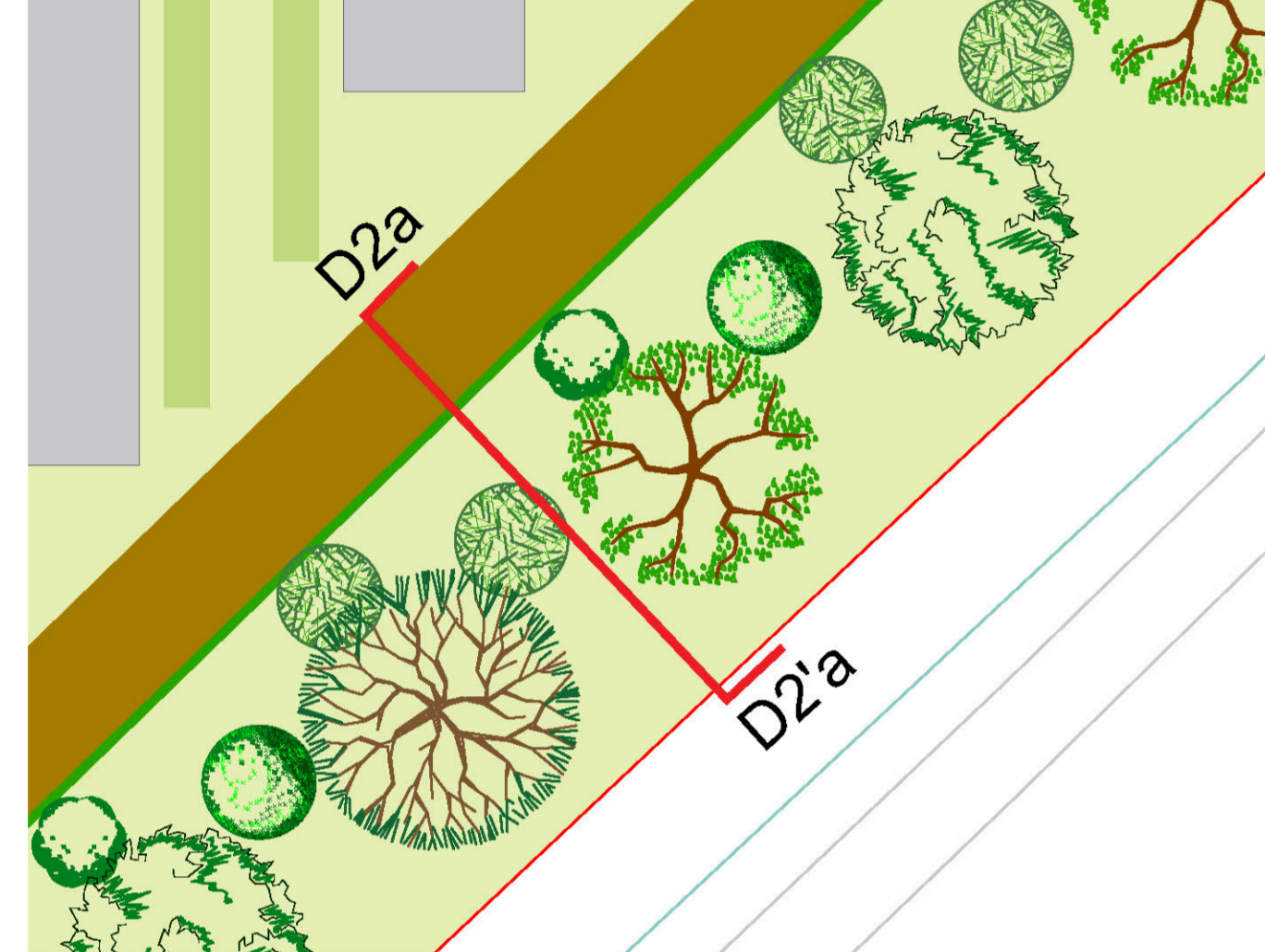


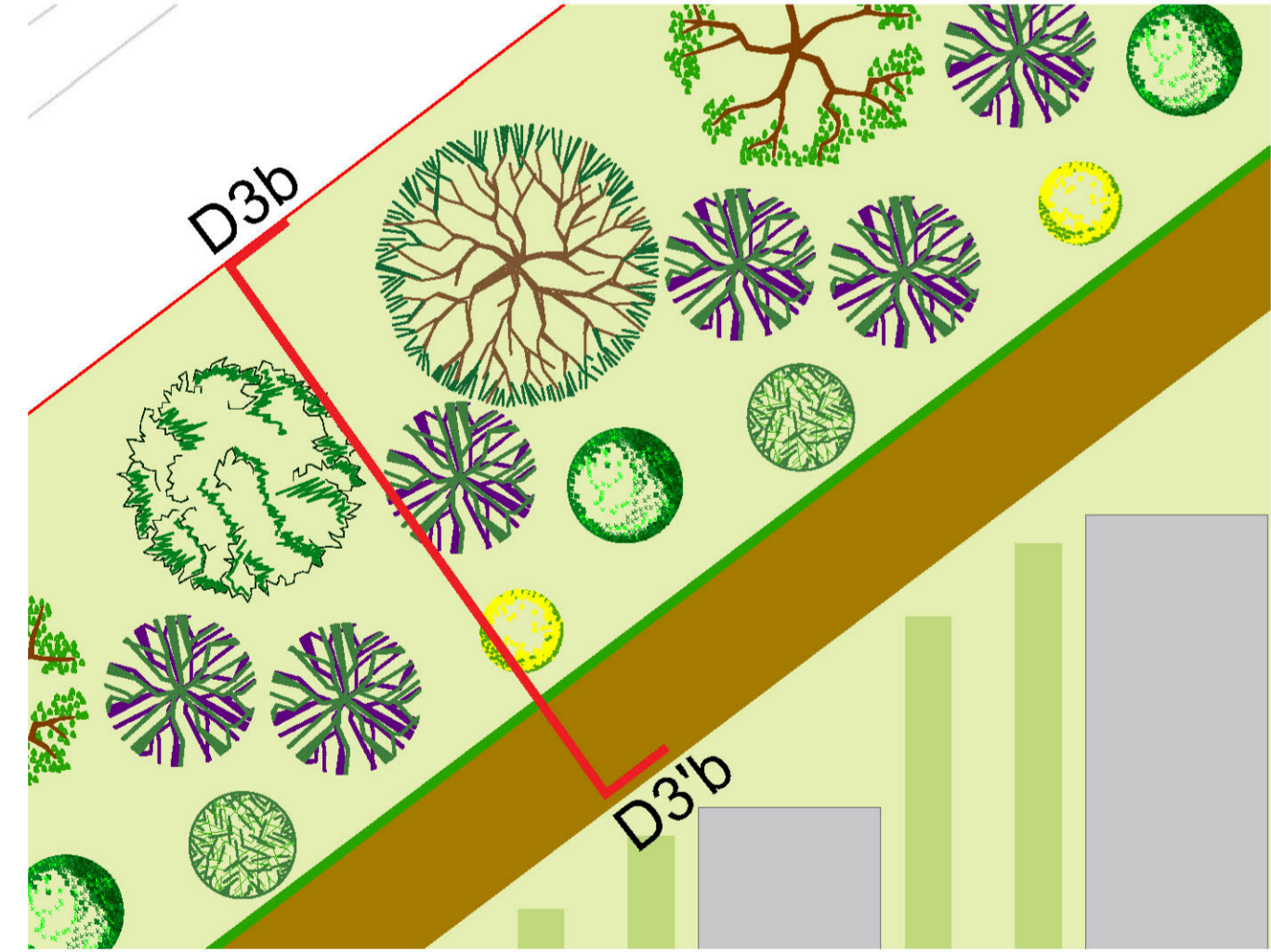
Dettaglio tipologico D1 - Pianta - Scala 1:200



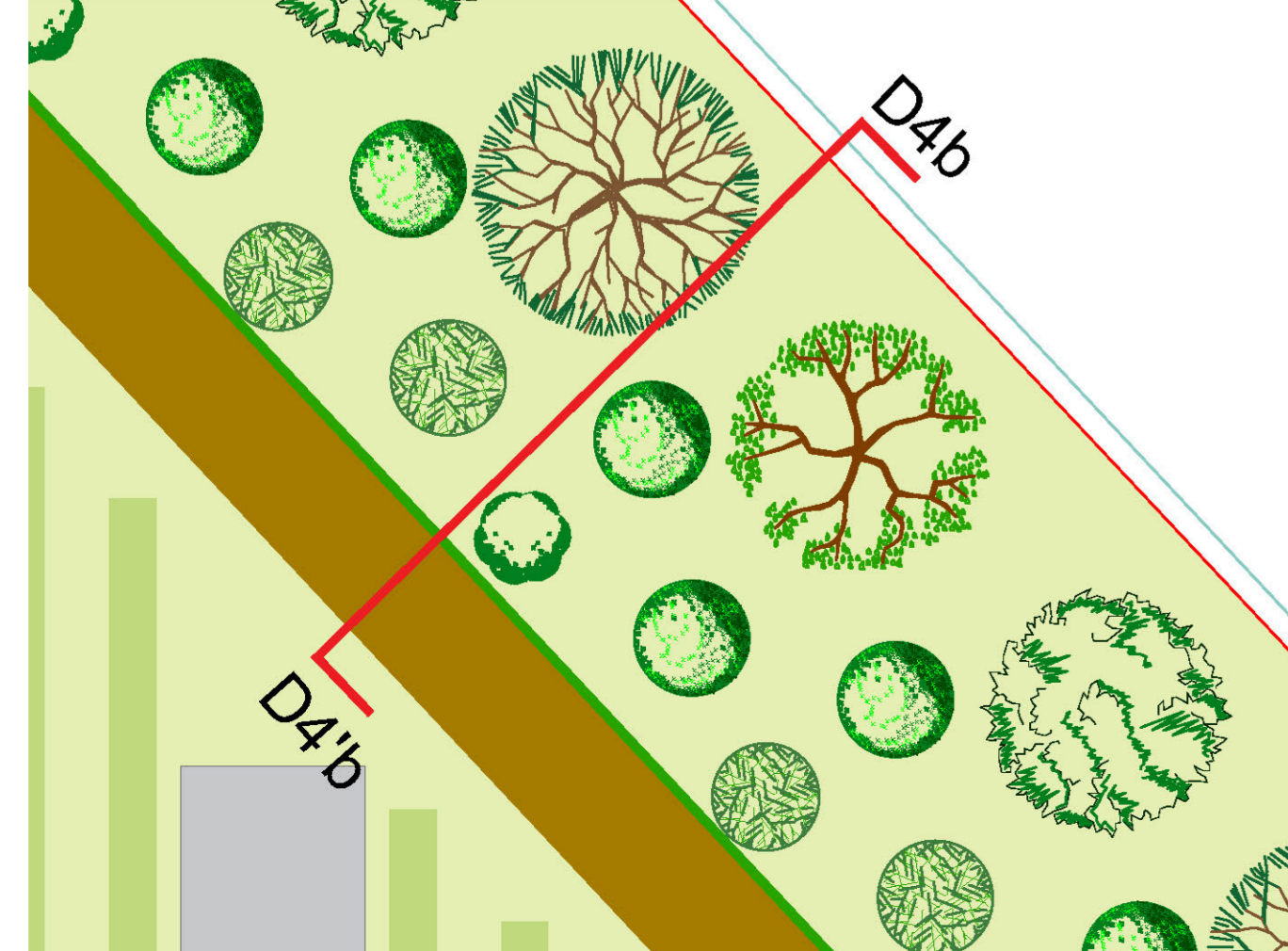
Dettaglio tipologico D2 - Pianta - Scala 1:200



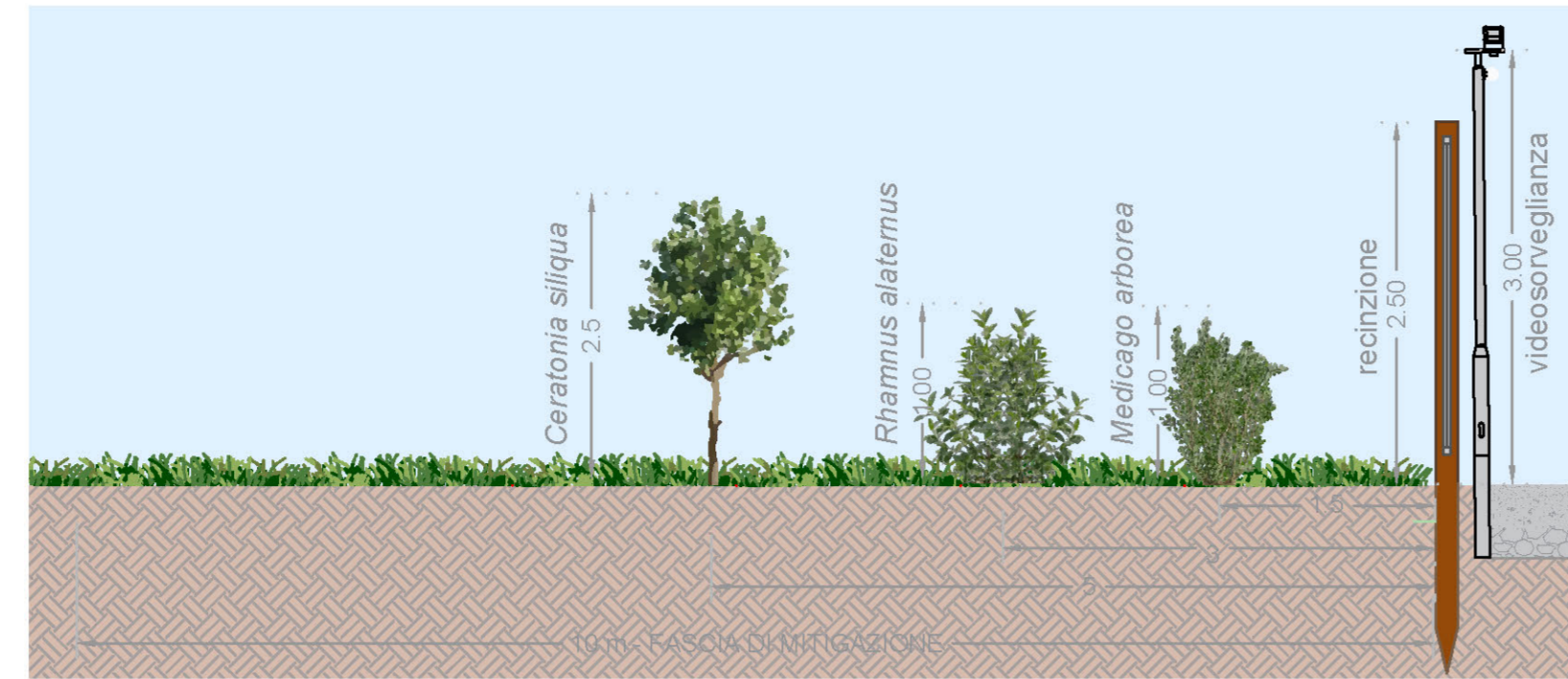
Dettaglio tipologico D3 - Pianta - Scala 1:200



Dettaglio tipologico D4 - Pianta - Scala 1:200



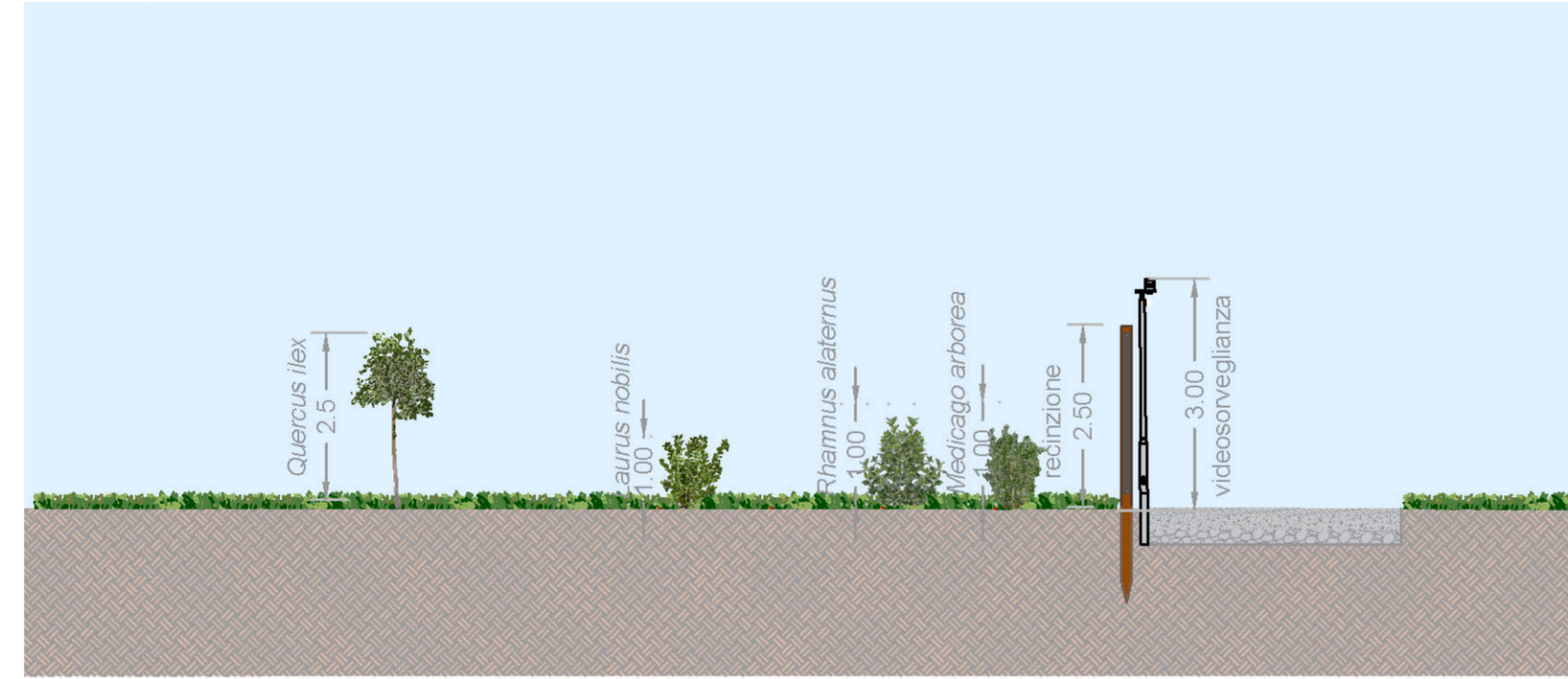
Dettaglio tipologico D1 - all'impianto  
Medicago arborea - Rhamnus alaternus - Ceratonia siliqua - Scala 1:50



Dettaglio tipologico D1 - a 10 anni



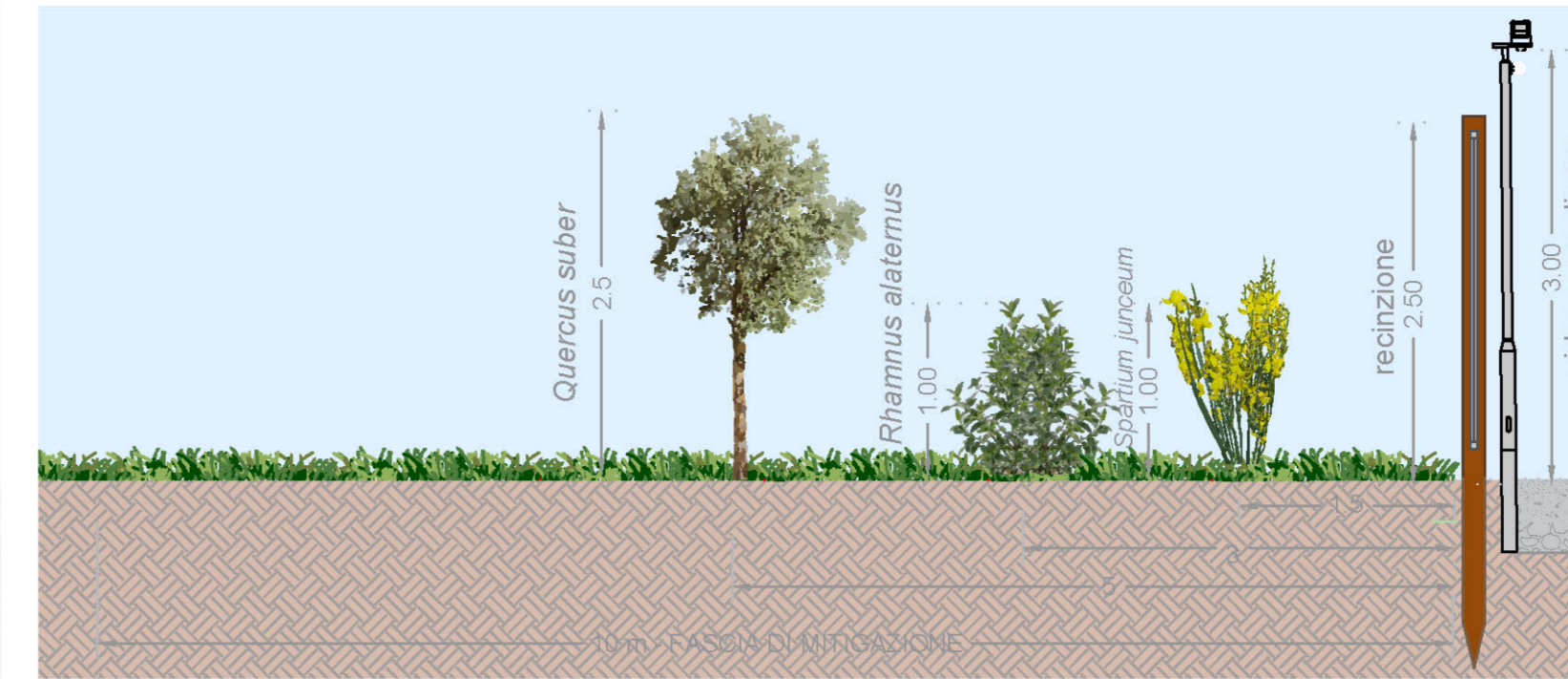
Dettaglio tipologico D3 - all'impianto  
Medicago Arborea - Rhamnus alaternus - Laurus nobilis - Quercus ilex - Scala 1:100



Dettaglio tipologico D3 - a 10 anni



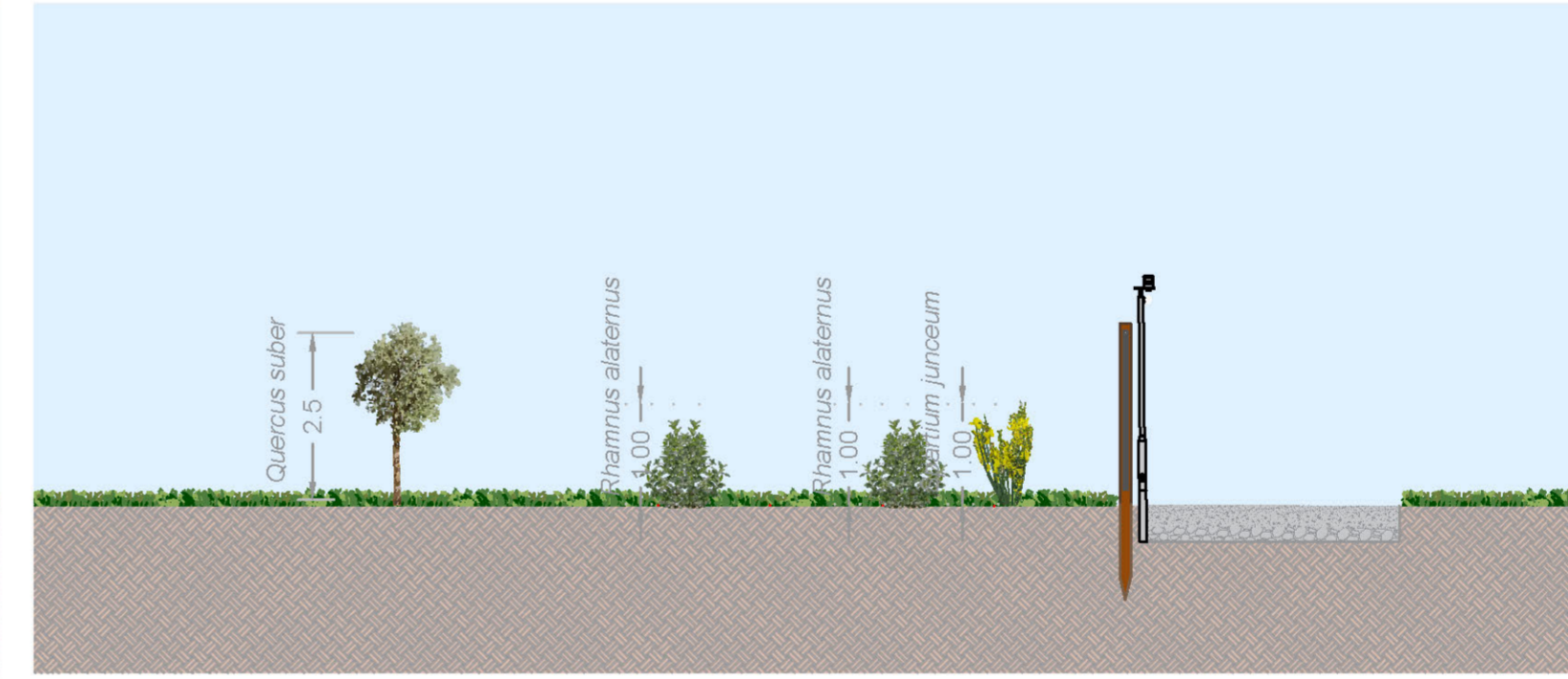
Dettaglio tipologico D2 - all'impianto  
Pistacia lentiscus - Rhamnus alaternus - Quercus suber - Scala 1:50



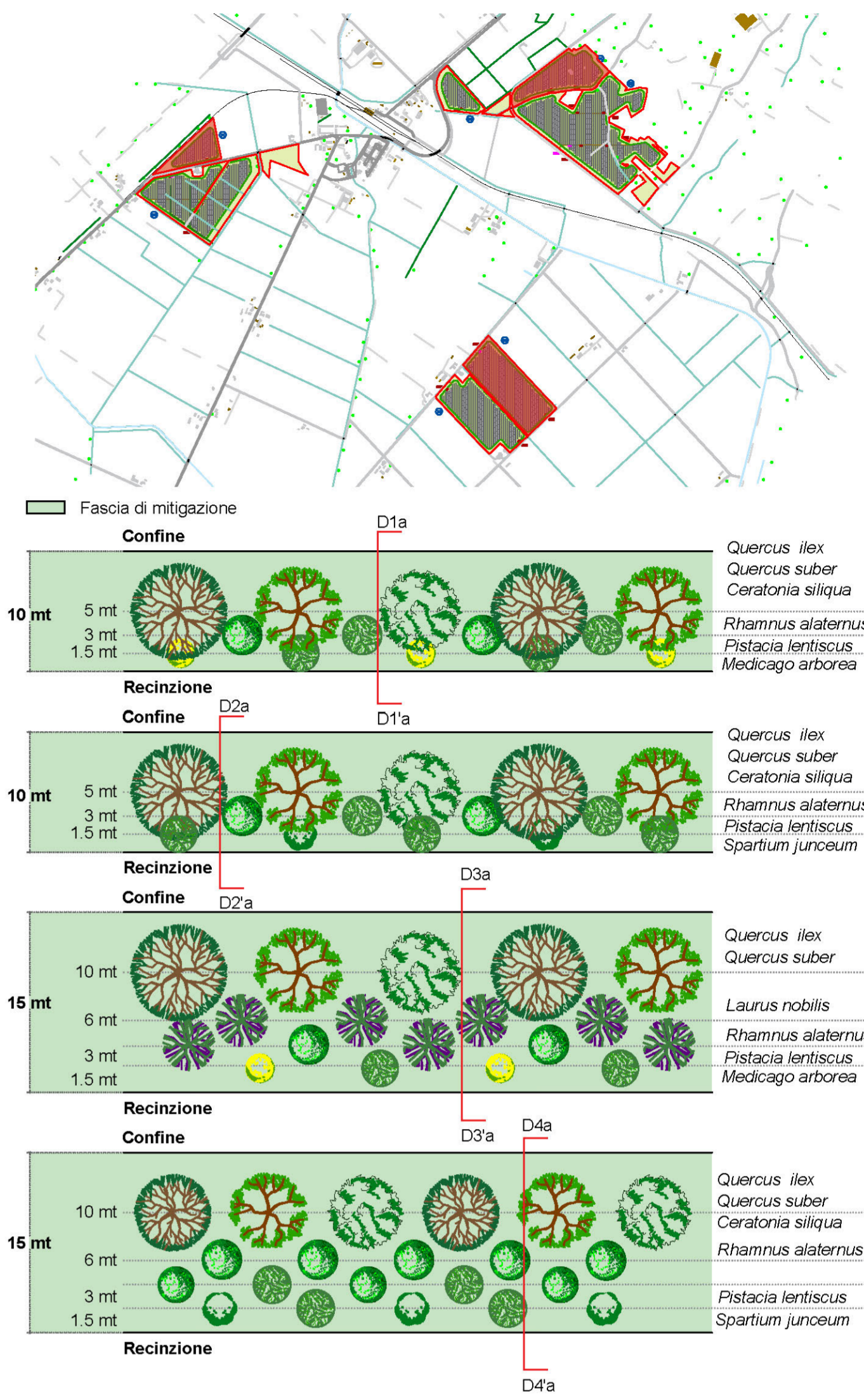
Dettaglio tipologico D2 - a 10 anni



Dettaglio tipologico D4 - all'impianto  
Quercus suber - Rhamnus alaternus - Rhamnus alaternus - Spartium junceum - Scala 1:100



Dettaglio tipologico D4 - a 10 anni



Progetto definitivo di un impianto agrofotovoltaico denominato "Seddari Agrivoltaico" con potenza installata 66,58 MWp e potenza in connessione pari a 60,16 MW sito nel Comune di Sanluri

# M06a

DETTAGLI TIPOLOGICI MITIGAZIONE D1 - D2 - D3 - DA4  
PROGETTO DEFINITIVO  
SCALA 1:200 - 1:100 - 1:50



**RIC ENERGY**  
**OXY CAPITAL ADVISORS**  
**progetto verde**  
studio di architettura del paesaggio

**Proponente**  
Gardena Solare S.r.l.  
Via Giuseppe Pozzone, 5 - 20121 Milano (MI)

**Investitore agricolo superintensivo**  
OXY CAPITAL ADVISOR S.R.L.  
Via A. Bertini, 6 - 20154 (MI)

**Progetto dell'inserimento paesaggistico e mitigazione**  
Progettista: Agr. Fabrizio Cembalo Sambiasi, Arch. Alessandro Visali  
Coordinatione: Arch. Riccardo Pèsta  
Collaboratori: Urb. Daniela Marrone, Arch. Anna Manzo, Arch. Paola Ferraioli, Arch. Ilana Garzillo, Agr. Giuseppe Maria Massa, Agr. Francesco Palombino

**Progettazione elettrica e civile**  
Progettista: Ing. Rolando Roberto, Ing. Giselle Roberto  
Collaboratori: Ing. Marco Balzano, Ing. Simone Bonacini

**Progettazione civile superintensivo**  
Progettista: Agr. Giuseppe Palombino

**Consulenza geologia**  
Geol. Gaetano Chionelli s.r.l.

**Consulenza archeologia**  
754 Archeologia

**AEDES GROUP ENGINEERING**  
**MARE RINNOVABILI**

**OLIO DANTE**  
**ING. ROLANDO ROBERTO**

lev.	descrizione	formato	elaborazione	controllo	approvazione		
05	2024	00	Prima consegna	A1	Daniela Marrone	Alessandro Visali	Fabrizio Cembalo Sambiasi
		01					
		02					
		03					
		04					
		05					
		06					
		07					