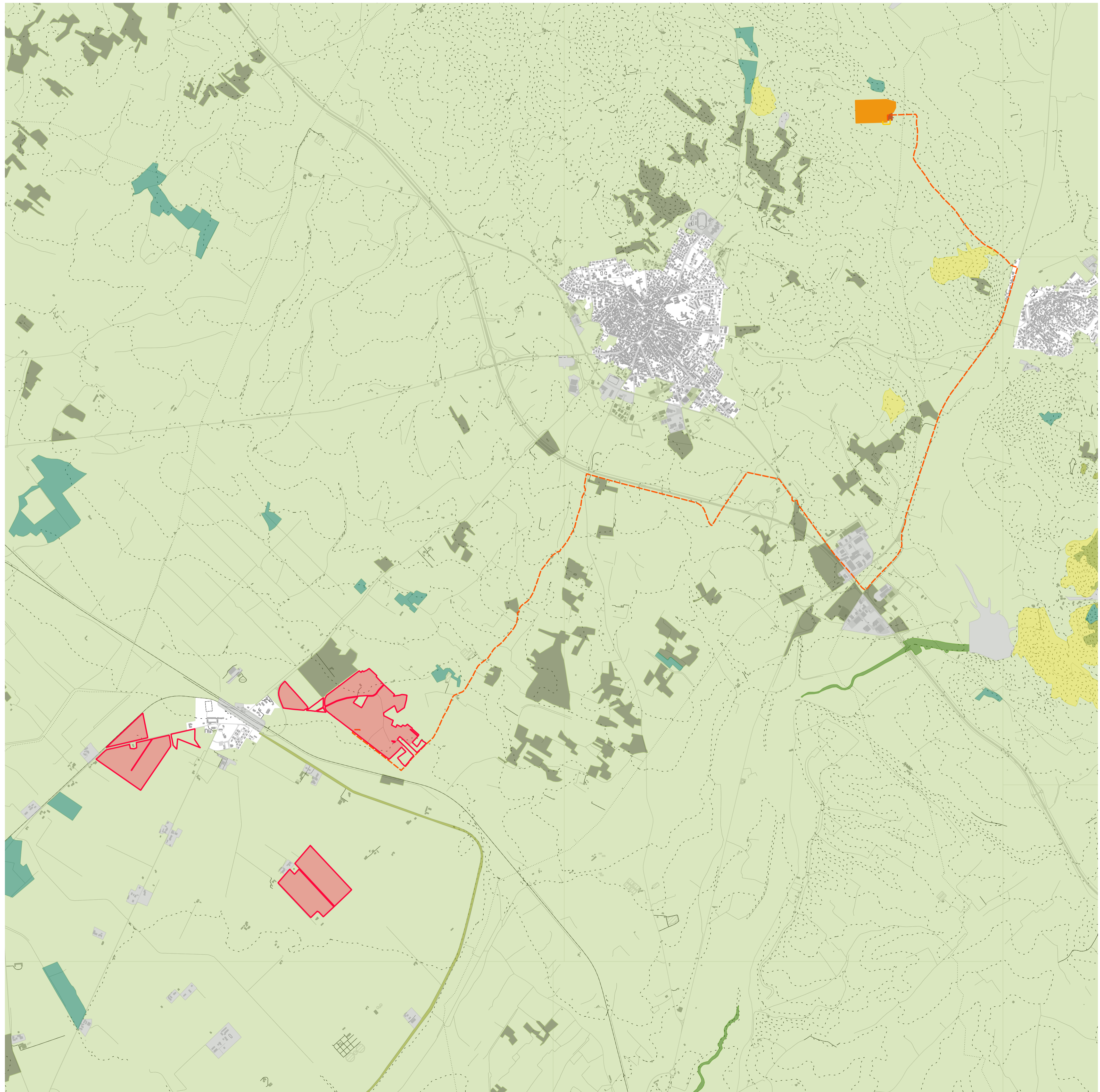
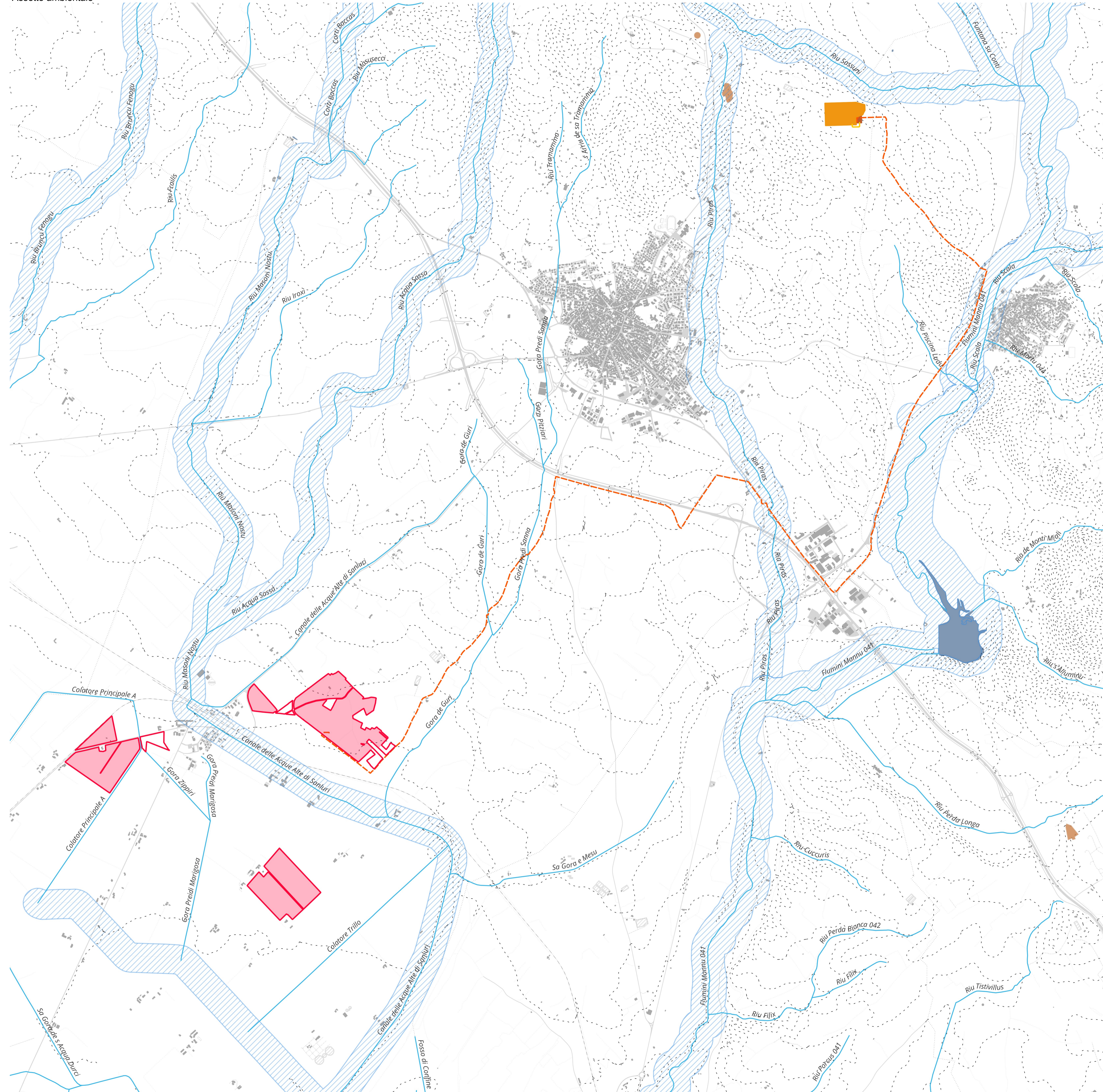


Inquadramento area di progetto e tracciato elettrodotto su PPR - A
 Assetto ambientale



- Legenda progetto**
- Perimetro delle particelle compromesse
 - Area progetto
- Opere di connessione**
- Cavidotto MT verso SE
 - Cavidotto AT verso SE
 - Stallo utente di elevazione
 - Stazione Elettrica
- Assetto Ambientale**
- AA Beni paesaggistici art 143
 - Fiumi
 - Fascia 150 Fiumi
 - Laghi invasi Stagni
 - AA Aree recupero ambientale
 - Scavi
- AA - Componenti assetto ambientale**
- Componenti ambientali**
- Aree antropizzate
 - Boschi
 - Colture arboree specializzate
 - Colture erbacee specializzate
 - Impianti boschivi artificiali
 - Macchia, dune e aree umide
 - Praterie e spiagge

Progetto definitivo di un impianto agrofotovoltaico denominato "Seddari Agrivoltaico" con potenza installata 66,58 MWp e potenza in connessione pari a 60,16 MW sito nel Comune di Santuri

T01a
 PROGETTO DEFINITIVO

INQUADRAMENTO AREA DI PROGETTO E TRACCIATO ELETTRODOTTO SU PPR - A
 SCALA 1: 20.000



RIC ENERGY
OXY CAPITAL ADVISORS

Gardena Solare S.r.l.
 Via Giuseppe Pozone, 5 - 20121 Milano (MI)
 Investitore agricolo superintensivo
OXY CAPITAL ADVISORS S.R.L.
 Via A. Bertoni, 5 - 20121 Milano (MI)

OLIO DANTE

progetto verde
 studio di architettura del paesaggio

Progetto dell'inserimento paesaggistico e mitigazione
 Progettista: Ing. Riccardo Galardi
 Coordinamento: Arch. Riccardo Piana
 Collaboratori: Urb. Daniela Manno, Arch. Anna Marzù, Arch. Paola Ferraroli, Arch. Ilija, Geogr. Agr. Giuseppe Maria Vespa, Agr. Francesco Palgicco

AEDES GROUP ENGINEERING
MARE RINNOVABILI

Progettazione elettrica e civile
 Progettista: Ing. Riccardo Galardi
 Collaboratori: Ing. Alessio Balzano, Ing. Gabriele Bonaoni

Progettazione impiantistica integrativa
 Progettista: Ing. Riccardo Galardi
 Collaboratori: Ing. Alessio Balzano, Ing. Gabriele Bonaoni

Consulenza paesaggistica e consulenza archeologica
 Geol. Gaetano Ciccarelli, Arch. Antonella Arditica

nr.	descrizione	firmato	elaborazione	controllo	approvazione
00	Prima consegna	A1+	Daniela Marrone	Alessandro Visali	Fabrizio Cembali Sambiase
01					
02					
03					
04					
05					
06					
07					

05 - 2024