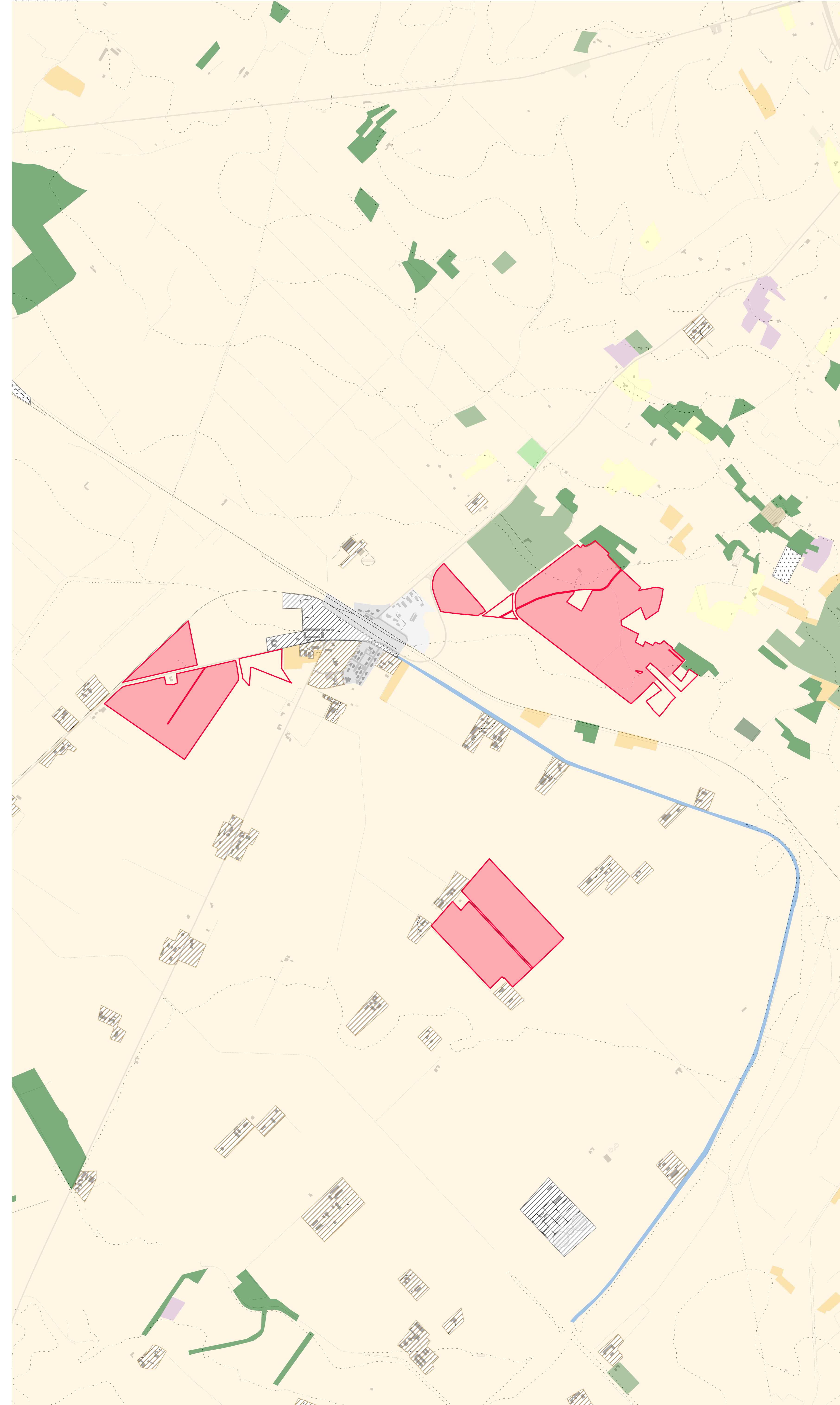
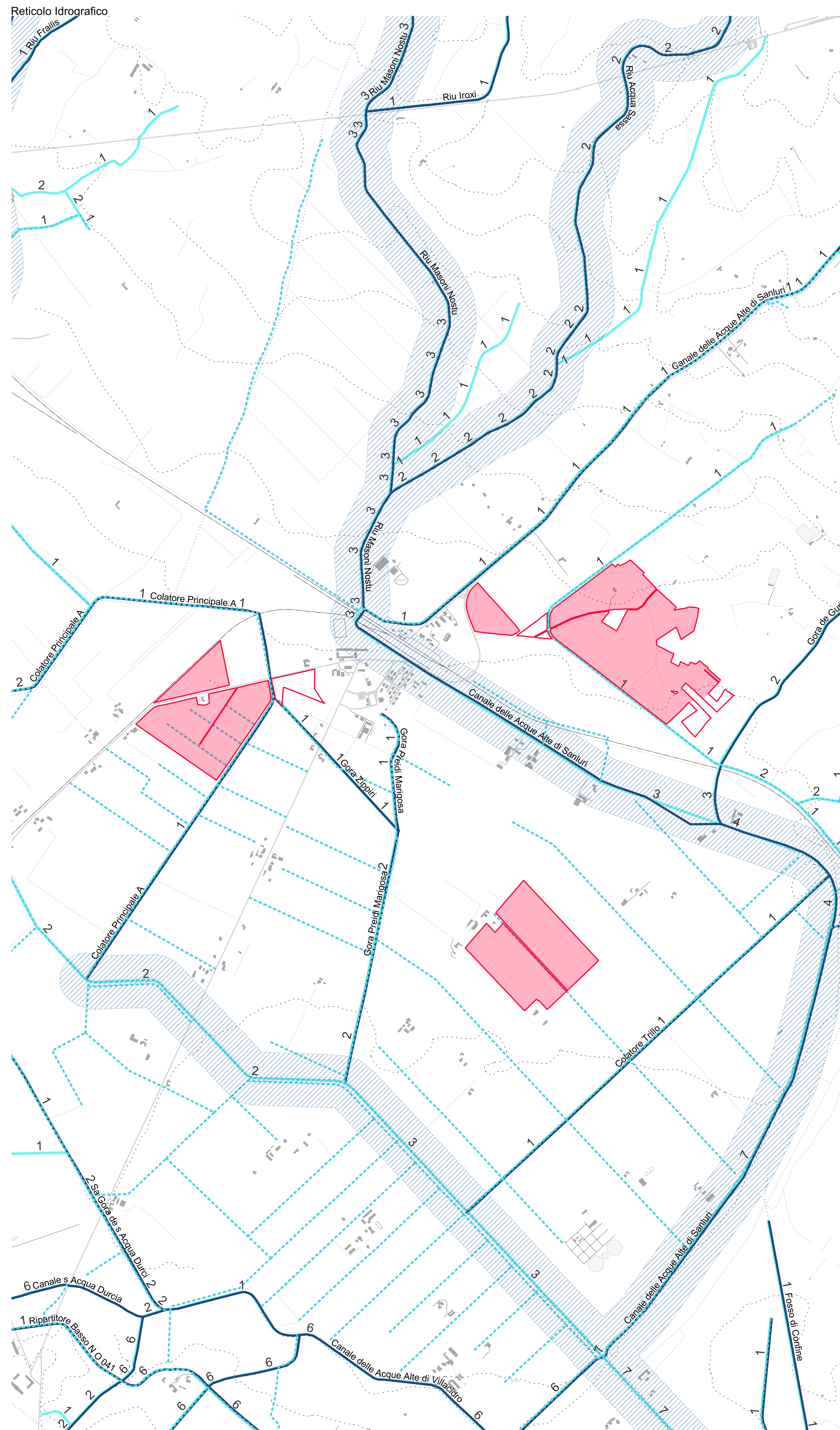


Inquadramento su Uso del suolo e Reticolo idrografico



Reticolo Idrografico



- ### Legenda progetto
- Perimetro delle particelle compromesse
 - Area progetto
- ### Uso del suolo
- AREE A RICOLONIZZAZIONE NATURALE
 - COLTURA IN SERRA
 - COLTURE TEMPORANEE ASSOCIATE ALL'OLIVO
 - FORMAZIONI DI RIPA NON ARBOREE
 - FRUTTETI E FRUTTI MINORI
 - OLIVETI
 - PIOPPETI, SALICETI, EUCALITTETI ECC. ANCHE IN FORMAZIONI MISTE
 - PRATI ARTIFICIALI
 - RETI FERROVIARIE E SPAZI ANNESSI
 - SEMINATIVI SEMPLICI E COLTURE ORTICOLE A PIENO CAMPO
 - SISTEMI CULTURALI E PARTICELLARI COMPLESSI
 - TESSUTO URBANO
 - VIGNETI
- ### Simboli
- N elemento idrico strahler
 - Fascia di tutela fiumi 150m
 - Canale
 - Fiumi e torrenti

Progetto definitivo di un impianto agrofotovoltaico denominato "Seddari Agrivoltaico" con potenza installata 66,58 MWp e potenza in connessione pari a 60,16 MW sito nel Comune di Sanluri

T06 INQUADRAMENTO SU USO DEL SUOLO E RETICOLO IDROGRAFICO PROGETTO DEFINITIVO SCALA 1: 10.000



RIC ENERGY

Gardena Solare S.r.l.

OLIO DANTE

OXY CAPITAL ADVISORS
Investitore agricolo superintensivo

progetto verde
Progetto dell'insediamento fotovoltaico e mitigazione
Progettista: Ing. Riccardo Baccarelli, Ing. G. Roberto
Coordinamento: Arch. Riccardo Felici
Collaboratori: Ing. Chiara Maffei, Arch. Anna Maria, Arch. Paola Ferrandi, Arch. Luca Garofalo, Arch. Giuseppe Maria Massa, Agr. Francesco Pellegrino

AEDES GROUP ENGINEERING
Progettazione elettrica e civile
Progettista: Ing. Riccardo Baccarelli, Ing. G. Roberto
Collaboratori: Ing. Alessio Baccarelli, Ing. Simone Bonacini

MARE RINNOVABILI
Progettazione civile superintensivo
Progettista: Ing. Riccardo Baccarelli, Ing. G. Roberto
Collaboratori: Ing. Chiara Maffei, Arch. Anna Maria, Arch. Paola Ferrandi, Arch. Luca Garofalo, Arch. Giuseppe Maria Massa, Agr. Francesco Pellegrino

anno	disegnazione	revisore	elaborazione	controllo	approvazione	
05 - 2024	00	Prima consegna	AD	Daniela Martone	Alessandro Visali	Fabrizio Cembalo Sambase
	01					
	02					
	03					
	04					
	05					
	06					
	07					

Fonte: Sardegna Geoportale