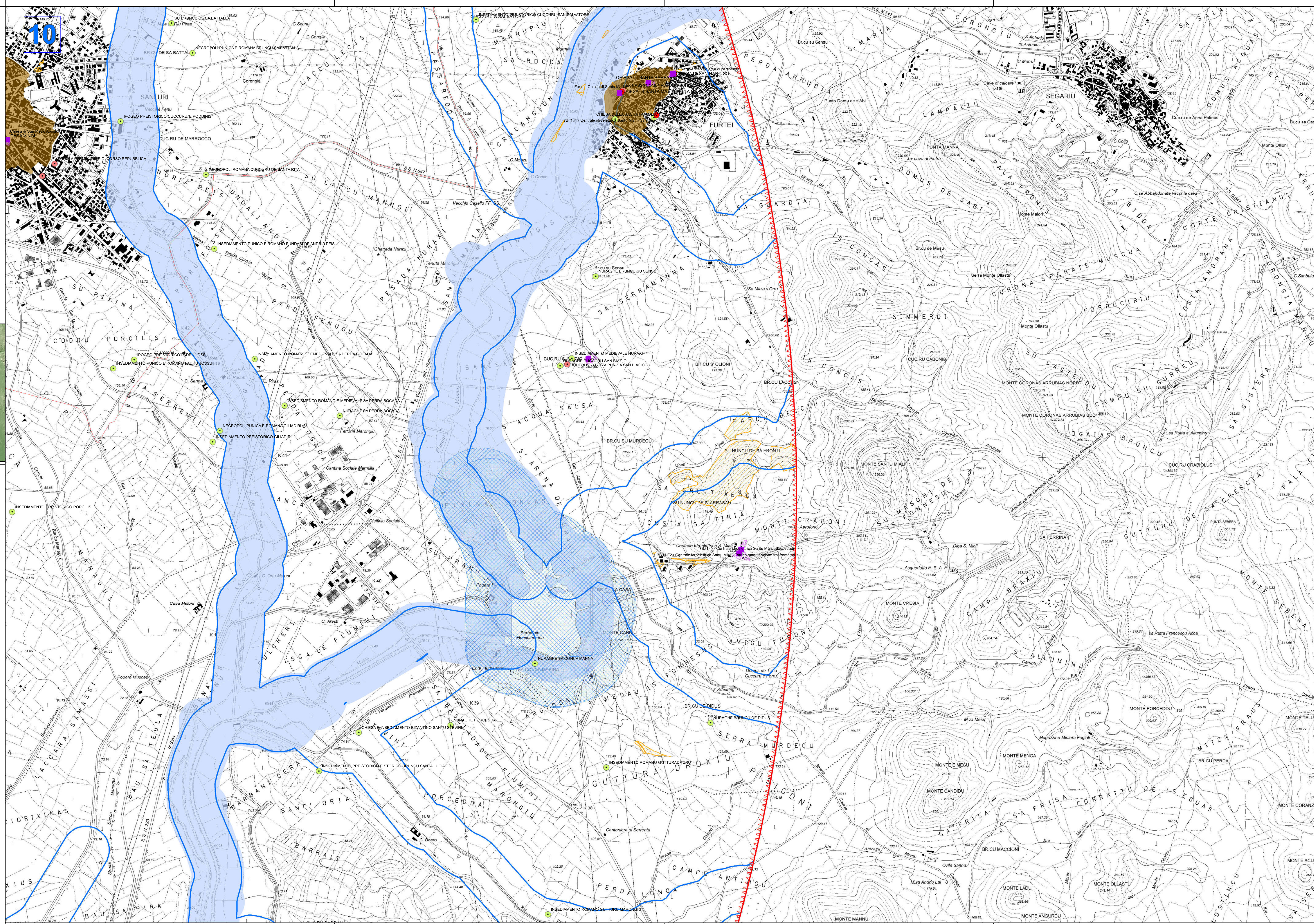
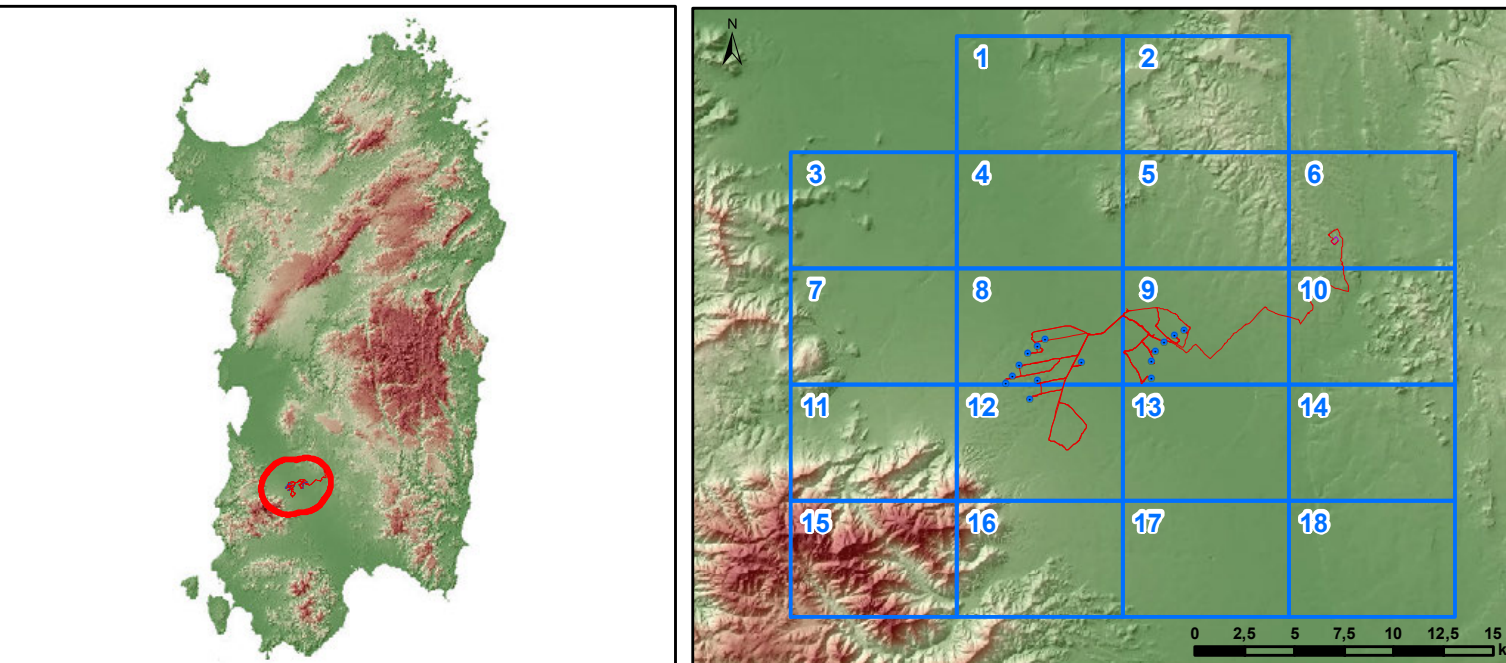


- Legenda**
- Aerogeneratori di progetto
 - Opere in Progetto
 - Opere in Progetto
 - SE RTN 380-150kV Santuri
 - Area di massima attenzione - 10,3 km
 - ★ Beni culturali architettonici - Fonte: Repertorio del Mosaico dei beni paesaggistici e identitari - Anno 2017
 - Beni dichiarati di interesse culturale (Fonte: Segretariato Regionale del Ministero della Cultura per la Sardegna)
 - Aree di pertinenza dei Beni
 - Beni di interesse culturale dichiarato (Fonte: <http://vincolinrete.beniculturali.it/>)
- Ulteriori beni da ricognizione archeologica**
- ▲ Beni PPR ricollocati tramite ricognizione dell'Archeologo
 - Beni PPR, VIR ricollocati tramite ricognizione dell'Archeologo
 - Beni VIR ricollocati tramite ricognizione dell'Archeologo
 - Beni VIR, SEGR ricollocati tramite ricognizione dell'Archeologo
 - Ulteriori beni individuati tramite ricognizione archeologica
- Beni paesaggistici individuati dal PPR (art. 143 D.Lgs 42/2004 ss.mm.ii.)**
- ▲ Albeni monumentali (artt. 8,17,18 N.T.A. PPR)
 - ▲ Aree caratterizzate da edifici e manufatti di valenza storico-culturale (artt. 6, 47, 48, 49, 50 N.T.A. PPR)
 - Fascia di rispetto di 100 m da aree caratterizzate da edifici e manufatti di valenza storico-culturale
 - Grotte e caverne (artt. 8,17,18 N.T.A. PPR)
 - Matrici di sviluppo dei centri di antica e prima formazione (artt. 8,47,51,52,53 N.T.A. PPR)
 - Aree a quota superiore ai 900 m s.l.m. (artt. 8,17,18 N.T.A. PPR)



Regione Autonoma della Sardegna

Comune di San Gavino Monreale

Committente: **Monreale Wind S.r.l.**
Via Charavalle, 79
20122 Milano
P.IVA/C.F. 15802641009

Monreale Wind S.r.l.
Via Charavalle, 79
20122 Milano
P.IVA/C.F. 15802641009

Titolo del Progetto: **Parco Eolico MONREALE**
sito nel Comune di San Gavino Monreale (SU)

Documento: **CARTA DEI DISPOSITIVI DI TUTELA PAESAGGISTICA - AREE DI MASSIMA ATTENZIONE 1:10000**

N.Documento: IT-PIIMc-CLP-PAE-DW-01

Responsabile dello SIA:
Ing. Giuseppe Fronga

Progettazione e coordinamento:
Ing. Giuseppe Fronga
Consulenza e progetti S.r.l.
Via Gua s.n.c. - Z.I. CACIP
09122 Cagliari (CA)
Tel./Fax: +39 070 658297
Email: info@giuseppegfronga.it
PEC: uaf@pec.it

Rev	Data Revisione	Descrizione	Redatto	Controllato	Approvato
0	02/2024	Prima emissione	AC	GF	GF

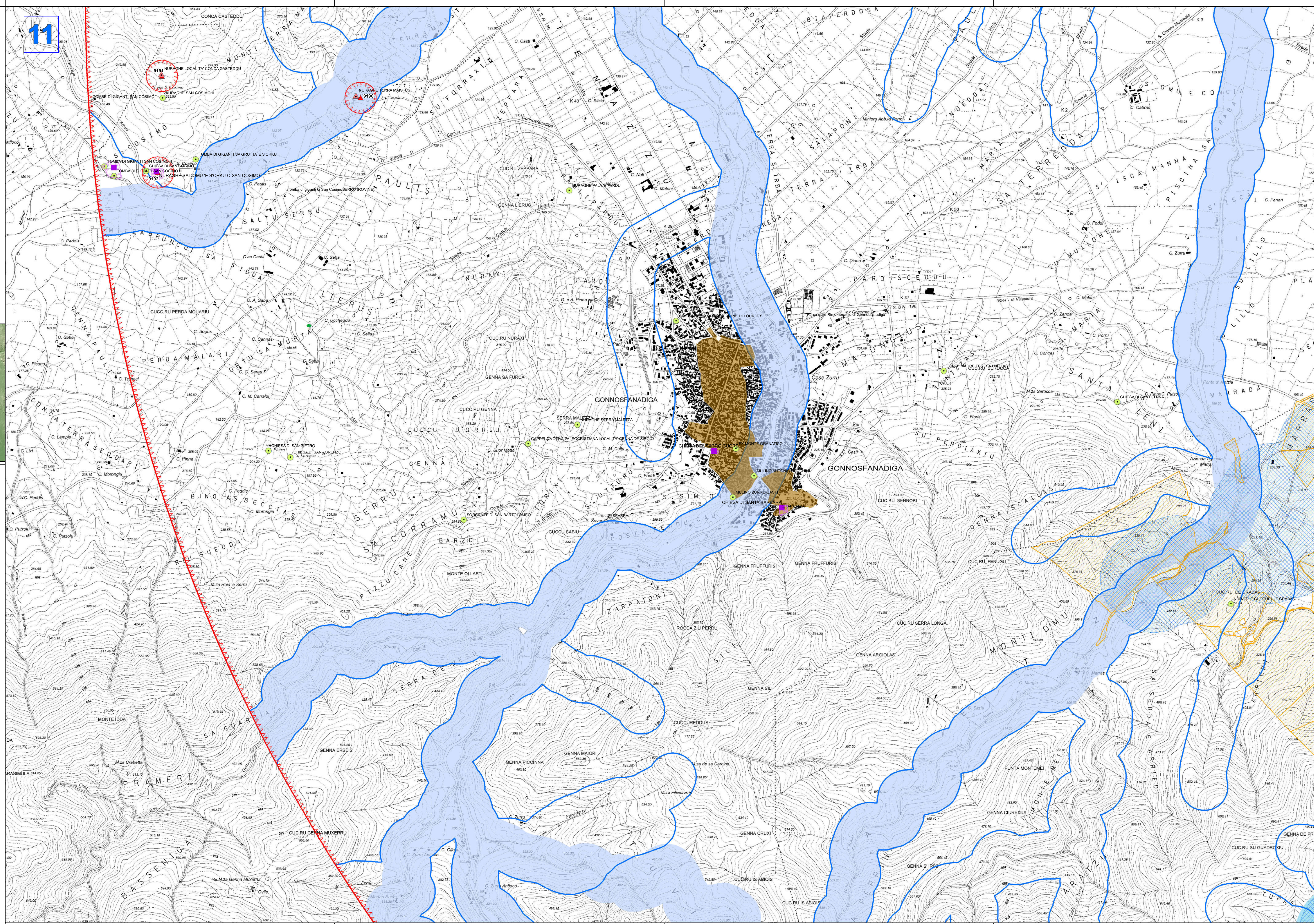
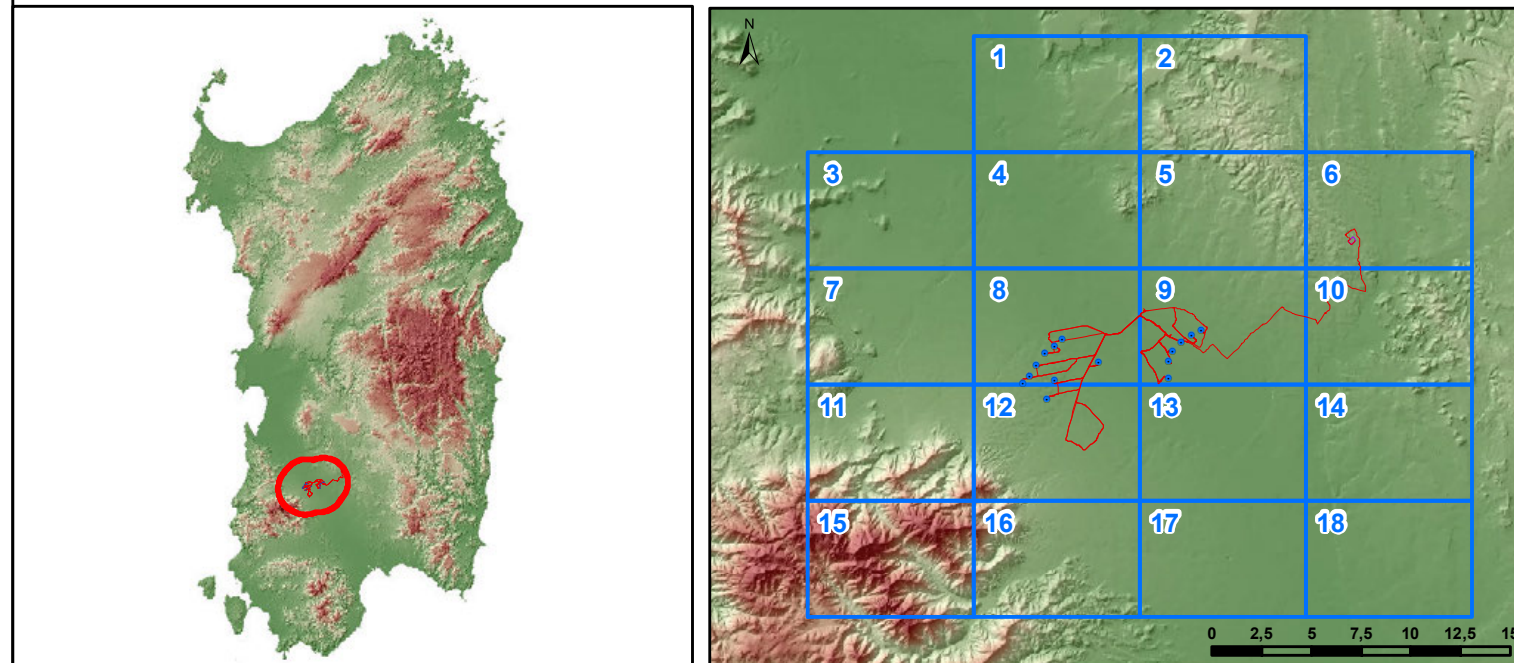
Legenda

- Aerogeneratori di progetto
- Opere in Progetto
- Opere in Progetto
- ▨ SE RTN 380-150kV Santuri
- Area di massima attenzione - 10,3 km
- ★ Beni culturali architettonici - Fonte: Repertorio del Mosaico dei beni paesaggistici e identitari - Anno 2017
- Beni dichiarati di interesse culturale (Fonte: Segretariato Regionale del Ministero della Cultura per la Sardegna)
- Aree di pertinenza dei Beni
- Beni di interesse culturale dichiarato (Fonte: <http://vincolinrete.beniculturali.it/>)


- Ulteriori beni da ricognizione archeologica**
- ▲ Beni PPR ricollocati tramite ricognizione dell'Archeologo
 - Beni PPR, VIR ricollocati tramite ricognizione dell'Archeologo
 - Beni VIR ricollocati tramite ricognizione dell'Archeologo
 - Beni VIR, SEGR ricollocati tramite ricognizione dell'Archeologo
 - Ulteriori beni individuati tramite ricognizione archeologica

- Beni paesaggistici individuati dal PPR (art. 143 D.Lgs 42/2004 ss.mm.ii.)**
- Alberi monumentali (artt. 8,17,18 N.T.A. PPR)
 - ▲ Aree caratterizzate da edifici e manufatti di valenza storico-culturale (artt. 6, 47, 48, 49, 50 N.T.A. PPR)
 - ▨ Fascia di rispetto di 100 m da aree caratterizzate da edifici e manufatti di valenza storico-culturale
 - Grotte e caverne (artt. 8,17,18 N.T.A. PPR)
 - Matrici di sviluppo dei centri di antica e prima formazione (artt. 8,47,51,52,53 N.T.A. PPR)
 - Aree a quota superiore ai 900 m s.l.m. (artt. 8,17,18 N.T.A. PPR)


- Fascia di rispetto di 150 m dai corsi d'acqua cartografati dal PPR (artt. 8,17,18 N.T.A. PPR)
- ▨ Fascia di rispetto di 300 m da zone umide, laghi naturali e invasi artificiali (artt. 8,17,18 N.T.A. PPR)
- Perimetro apparati vulcanici
- ▨ Zone gravate da usi civici (art. 142 comma 1 lettera h D.Lgs 42/2004 ss.mm.ii.)
- Immobili e aree di notevole interesse pubblico (art. 136 D.Lgs 42/2004 ss.mm.ii.)
- Fascia di tutela di 150 m dei corsi d'acqua (art. 142 comma 1 lettera b D.Lgs 42/2004 ss.mm.ii.)
- ▨ Fascia di tutela di 150 m dei corsi d'acqua (art. 142 comma 1 lettera c D.Lgs 42/2004 ss.mm.ii.)
- CFVA - Unita' di ammissione (boschi) D. Lgs. 386/2003



Regione Autonoma della Sardegna



Comune di San Gavino Monreale



Committente: Monreale Wind S.r.l.	Monreale Wind S.r.l. Via Charavalle, 79 20122 Milano P.IVA/C.F. 15802641009
---	--

Parco Eolico
MONREALE
 sito nel Comune di San Gavino Monreale (SU)

Documento: CARTA DEI DISPOSITIVI DI TUTELA PAESAGGISTICA - AREALE DI MASSIMA ATTENZIONE 1:10000	N.Documento: IT-PIImo-CLP-PAE-DW-01
---	--

Responsabile dello Studio:
 Ing. Giuseppe Fronga



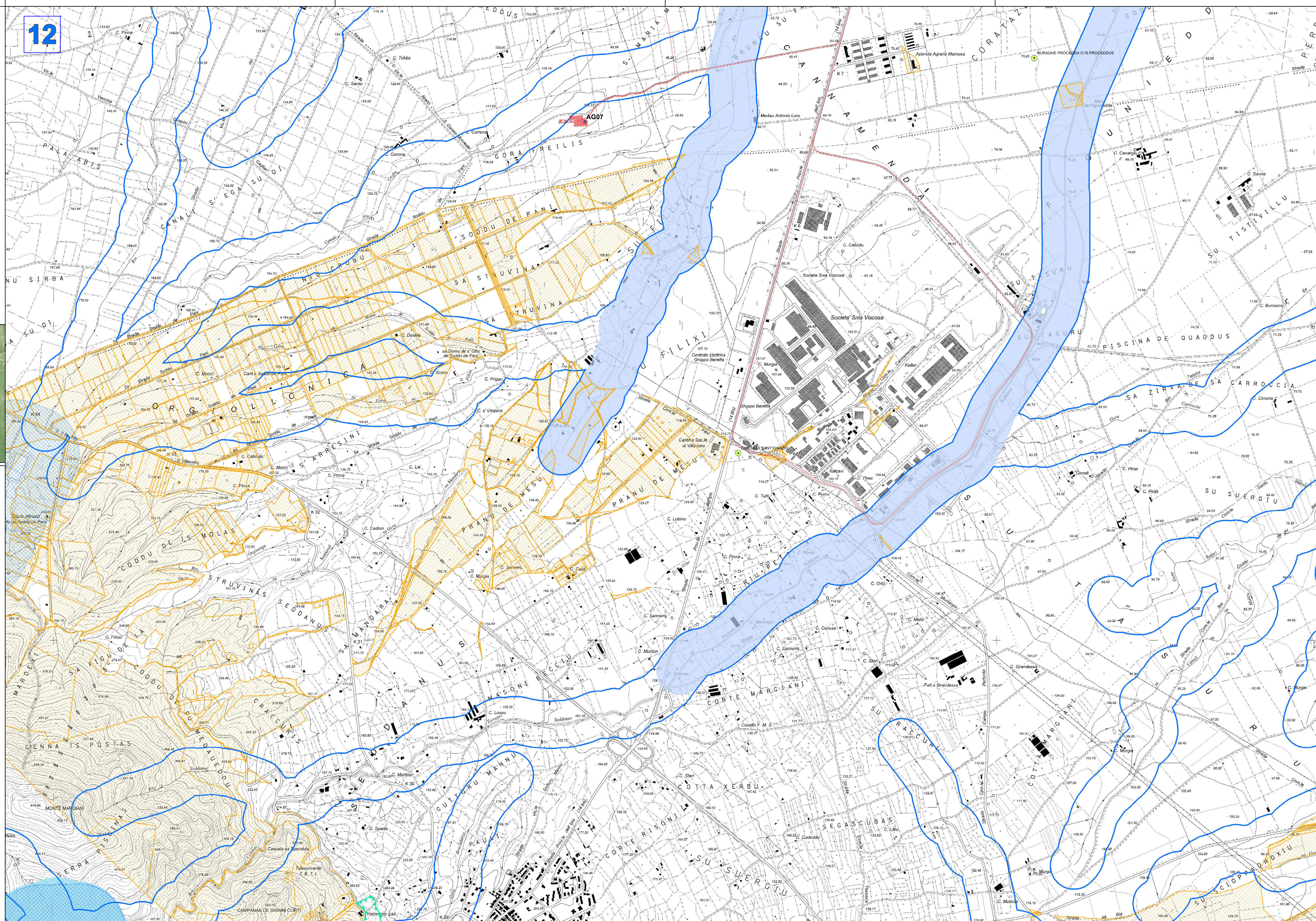
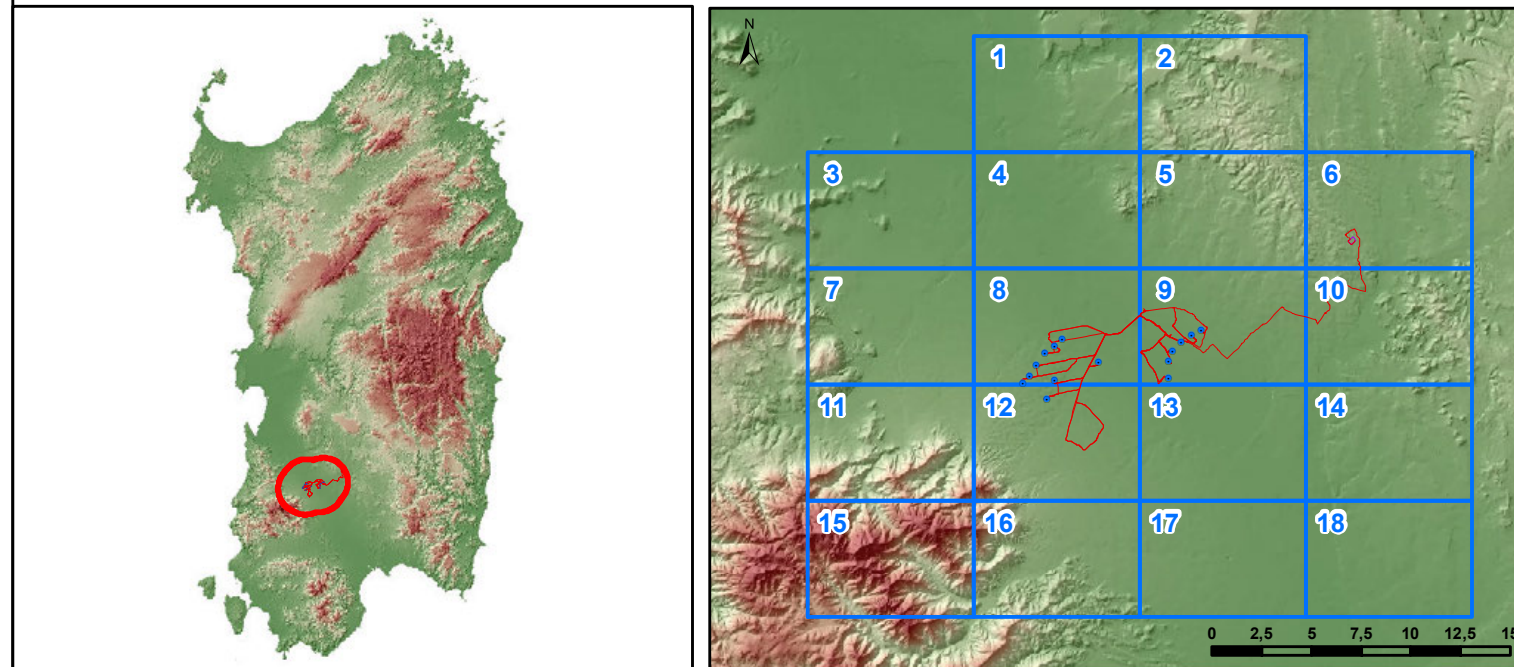
Progettazione e coordinamento:
 Ing. Giuseppe Fronga
 Consulenza e progetti S.r.l.
 Via Guas n.c. - Z.I. CACPI
 09122 Cagliari (CA)
 Tel./Fax: +39 070 658297
 Email: info@giuseppefronga.it
 PEC: us@giuseppefronga.it



Rev	Data Revisione	Descrizione	Redatto	Controllato	Approvato
0	02/2024	Prima emissione	AC	GF	GF

Legenda

- Aerogeneratori di progetto
- Opere in Progetto
- Opere in Progetto
- SE RTN 380-150kV Santuri
- Area di massima attenzione - 10,3 km
- ★ Beni culturali architettonici - Fonte: Repertorio del Mosaico dei beni paesaggistici e identitari - Anno 2017
- Beni dichiarati di interesse culturale (Fonte: Segretariato Regionale del Ministero della Cultura per la Sardegna)
- Aree di pertinenza dei Beni
- Beni di interesse culturale dichiarato (Fonte: <http://vincolinrete.beniculturali.it/>)
- Ulteriori beni da ricognizione archeologica
- Beni PPR ricollocati tramite ricognizione dell'Archeologo
- Beni PPR, VIR ricollocati tramite ricognizione dell'Archeologo
- Beni VIR ricollocati tramite ricognizione dell'Archeologo
- Beni VIR, SEGR ricollocati tramite ricognizione dell'Archeologo
- Ulteriori beni individuati tramite ricognizione archeologica
- Beni paesaggistici individuati dal PPR (art. 143 D.Lgs 42/2004 ss.mm.ii.)
- Alberi monumentali (artt. 8,17,18 N.T.A. PPR)
- ▲ Aree caratterizzate da edifici e manufatti di valenza storico-culturale (artt. 6, 47, 48, 49, 50 N.T.A. PPR)
- ▲ Fascia di rispetto di 100 m da aree caratterizzate da edifici e manufatti di valenza storico-culturale
- Grotte e caverne (artt. 8,17,18 N.T.A. PPR)
- Matrici di sviluppo dei centri di antica e prima formazione (artt. 8,47,51,52,53 N.T.A. PPR)
- Aree a quota superiore ai 900 m s.l.m. (artt. 8,17,18 N.T.A. PPR)
- Fascia di rispetto di 150 m dai corsi d'acqua cartografati dal PPR (artt. 8,17,18 N.T.A. PPR)
- Fascia di rispetto di 300 m da zone umide, laghi naturali e invasi artificiali (artt. 8,17,18 N.T.A. PPR)
- Perimetro apparati vulcanici
- Zone gravate da usi civici (art. 142 comma 1 lettera h D.Lgs 42/2004 ss.mm.ii.)
- Fascia di tutela di 300 m dai laghi (art. 142 comma 1 lettera b D.Lgs 42/2004 ss.mm.ii.)
- Fascia di tutela di 150 m dei corsi d'acqua (art. 142 comma 1 lettera c D.Lgs 42/2004 ss.mm.ii.)
- CFVA - Unita' di ammissione (boschi) D. Lgs. 386/2003



Regione Autonoma della Sardegna

Comune di San Gavino Monreale

Committente:

Monreale Wind S.r.l.

Monreale Wind S.r.l.

Via Charavalle, 79
20122 Milano
P.IVA/C.F. 15802641009

Titolo del Progetto:

Parco Eolico

MONREALE

sito nel Comune di San Gavino Monreale (SU)

Documento:

CARTA DEI DISPOSITIVI DI TUTELA PAESAGGISTICA - AREE DI MASSIMA ATTENZIONE 1:10000

N.Documento:

IT-PIImc-CLP-PAE-DW-01

Responsabile dello SIA:

Ing. Giuseppe Frongia

Progettazione e coordinamento:

Ing. Giuseppe Frongia
Consulenza e progetti S.r.l.
Via Guas n. 2 - I. CACIP
09122 Cagliari (CA)
Tel./Fax: +39 070 658297
Email: info@giusepfrongia.it
PEC: us@pec.it

Rev	Data Revisione	Descrizione	Redatto	Controllato	Approvato
0	02/2024	Prima emissione	AC	GF	GF