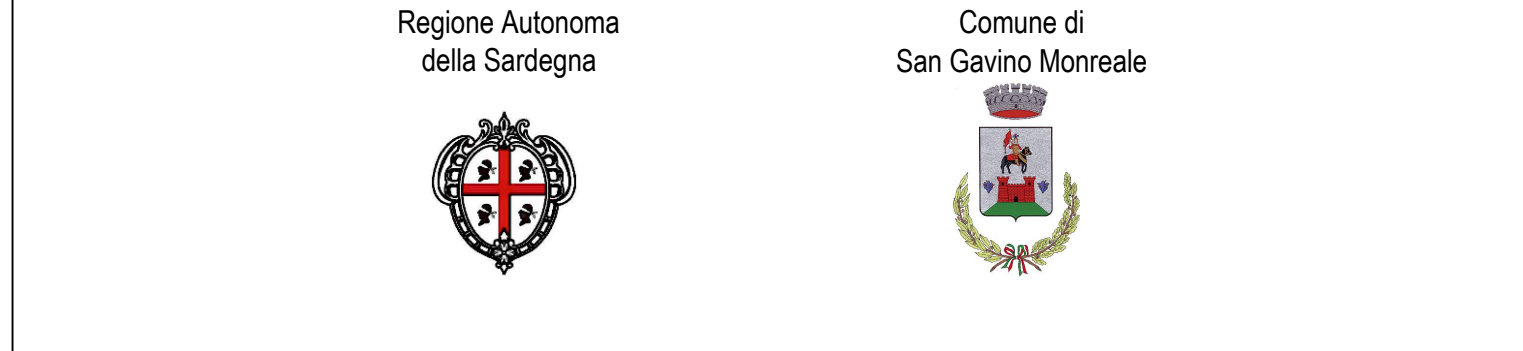
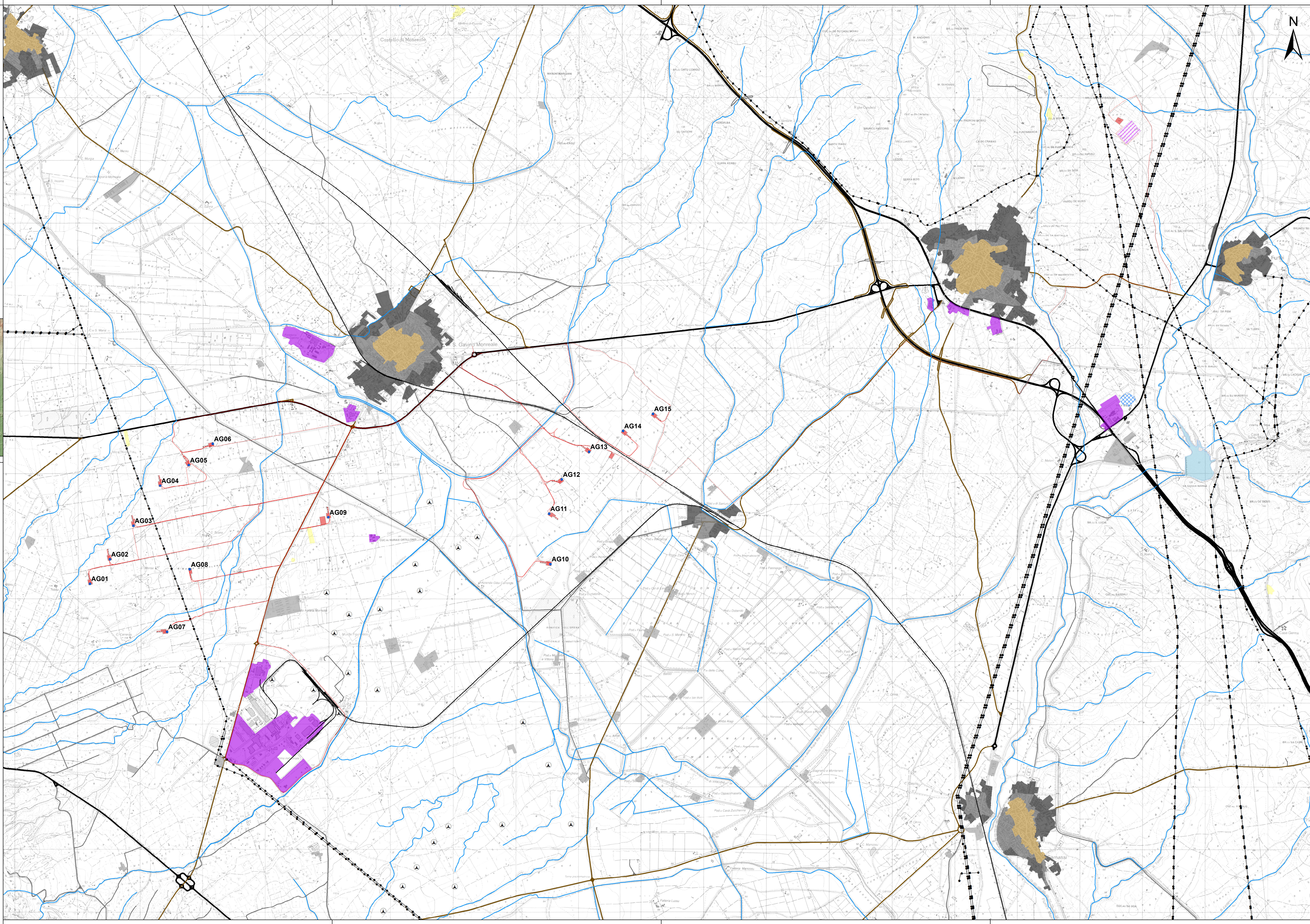
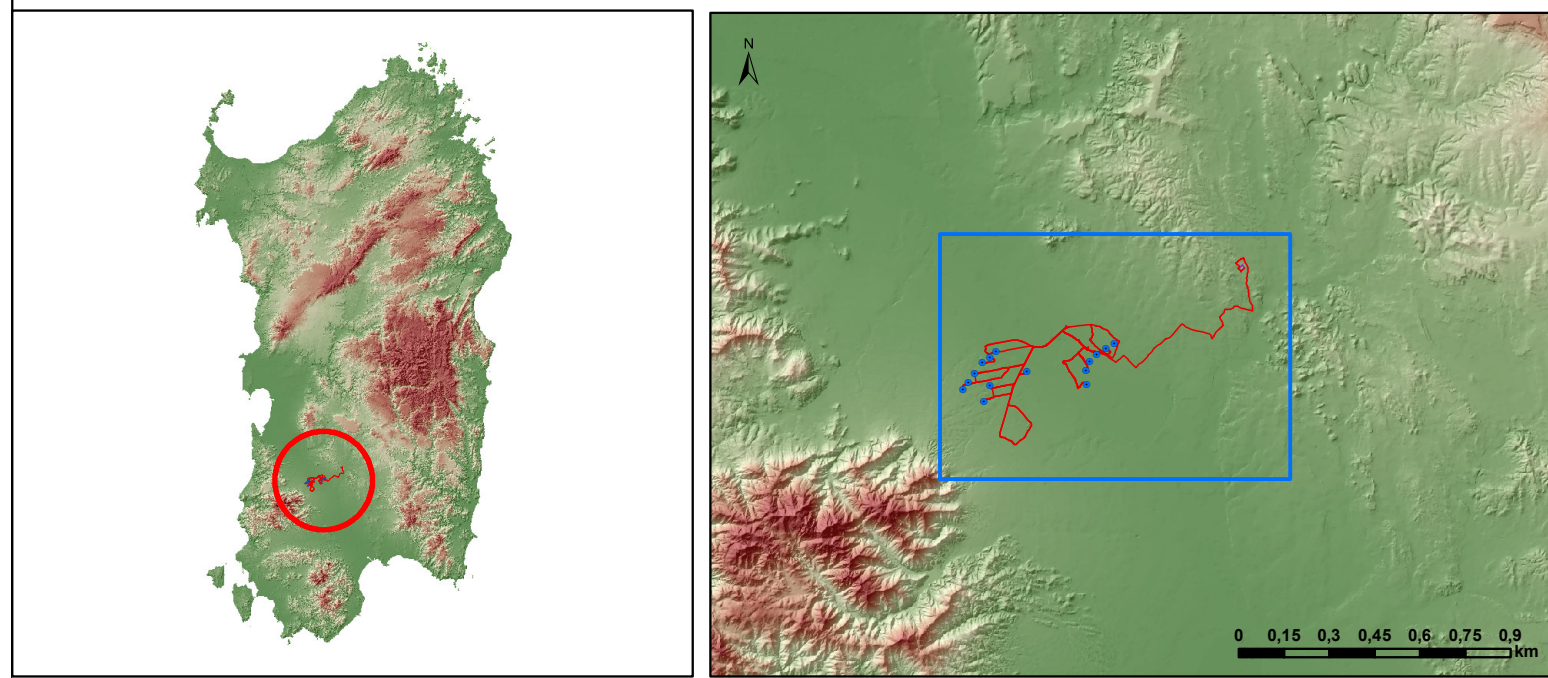


**Legenda**

- Aerogeneratori di progetto
- Opere in Progetto
- Opere in Progetto
- ▨ SE RTN 380-150kV Sanluri
- ▲ Aerogeneratori esistenti
- ▨ Impianti Fotovoltaici esistenti
- Tracciato ferroviario
- Elettrodotto
- Corpi idrici
- Elementi Idrici
- Territori modellati artificialmente**
- CENTRI ANTICA PRIMA FORMAZIONE
- EDIFICATO URBANO DIFFUSO
- ESPANSIONI FINO ANNI 50
- ESPANSIONI RECENTI
- NUCLEI CASE SPARSE
- INSEDIAMENTI PRODUTTIVI
- Aree estrattive
- Infrastrutture viarie**
- strada urbana
- strada locale
- strada extraurbana secondaria
- strada extraurbana principale



Comittente:  
**Monreale Wind S.r.l.**  
 Via Chiaravalle, 79  
 20122 Milano  
 P.IVA/C.F. 15802641009

Titolo del Progetto:  
**Parco Eolico MONREALE**  
 sito nel Comune di San Gavino Monreale (SU)

Documento:  
**CARTA DELLE TESSITURE TERRITORIALI E DELLE INFRASTRUTTURE**

N.Documento:  
 IT-PIIMc-CLP-PAE-DW-04

Responsabile dello SIA:  
 Ing. Giuseppe Frongia

Progettazione e coordinamento:  
**Ing. Giuseppe Frongia**  
 Consulenza e progetti S.r.l.  
 Via Guas s.n.c. - Z.I. CACIP  
 09122 Cagliari (CA)  
 Tel./Fax +39 070 658297  
 Email: info@giusepfrongia.it  
 PEC: us@giusepfrongia.it

| Rev | Data Revisione | Descrizione     | Redatto | Controllato | Approvato |
|-----|----------------|-----------------|---------|-------------|-----------|
| 0   | 02/2024        | Prima emissione | AC      | GF          | GF        |