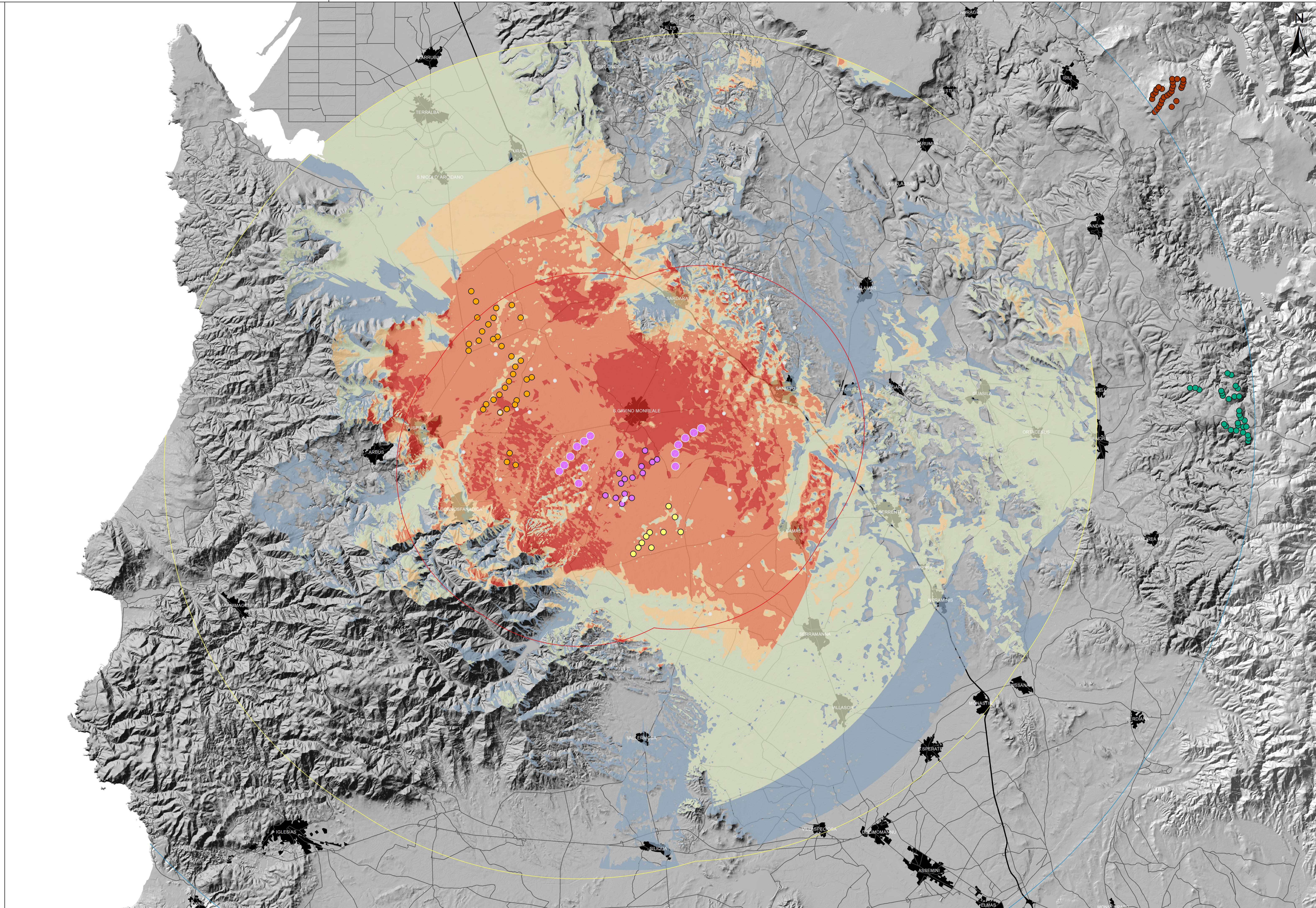


**Legenda**

- Aerogen. in progetto
- Areale di massima attenzione (10,3km)
- Bacino visivo (25km)
- Area di intervisibilità potenziale (35km)
- Impianti minieolici (fonte GSE)
- Nome**
- Imp. Santu Miali
- Nome**
- Imp. Campidano
- Nome**
- Imp. Medio Campidano
- Nome**
- Imp. Monte Grighine
- Nome**
- Imp. Nurri
- Nome**
- Imp. San Basilio

**Intervisibilità cumulativa ex ante**

- Value**
- Zone di non visibilità
  - Intervisibilità molto bassa < 20%
  - Intervisibilità bassa < 40%
  - Intervisibilità media < 60%
  - Intervisibilità alta < 80%
  - Intervisibilità molto alta > 80%



**Committente:**  
**Monreale Wind S.r.l.**  
 Via Chiaravalle, 79  
 20122 Milano  
 P.IVA/C.F. 15802641009

**Titolo del Progetto:**  
**Parco Eolico MONREALE**  
 sito nel Comune di San Gavino Monreale (SU)

**Documento:**  
**MAPPA DELLE ANALISI VISIVE CUMULATIVE - STATO EX ANTE**

**N.Documento:**  
 IT-PIMo-CLP-PAE-DW-13

**Responsabile dello SIA:**  
 Ing. Giuseppe Frongia

**Progettazione e coordinamento:**  
 Ing. Giuseppe Frongia  
 Consulenza e progetti S.r.l.  
 Via Gius. Sin. - 21.1. CADIP  
 09122 Cagliari (I)  
 Tel./Fax. +39 070 698297  
 Email: info@progetti.it  
 PEC: iat@pec.it

Rev	Data Revisione	Descrizione	Redatto	Controllato	Approvato
0	02/2024	Prima emissione	IAT	GF	GF