

**PROGETTO**

- Aerogeneratori
- Piazzole
- Cavidotto MT 30 kV
- Cavidotto AT 220 kV
- SE RTN 220 kV
- SSE Utente 220\_30 kV
- Cabina di smistamento
- Viabilità nuova
- Viabilità da adeguare

**ELEMENTI DELL'IDROGRAFIA SUPERFICIALE**

- Corsi d'acqua
- Laghi, stagni e invasi artificiali
- Spartiacque idrografici

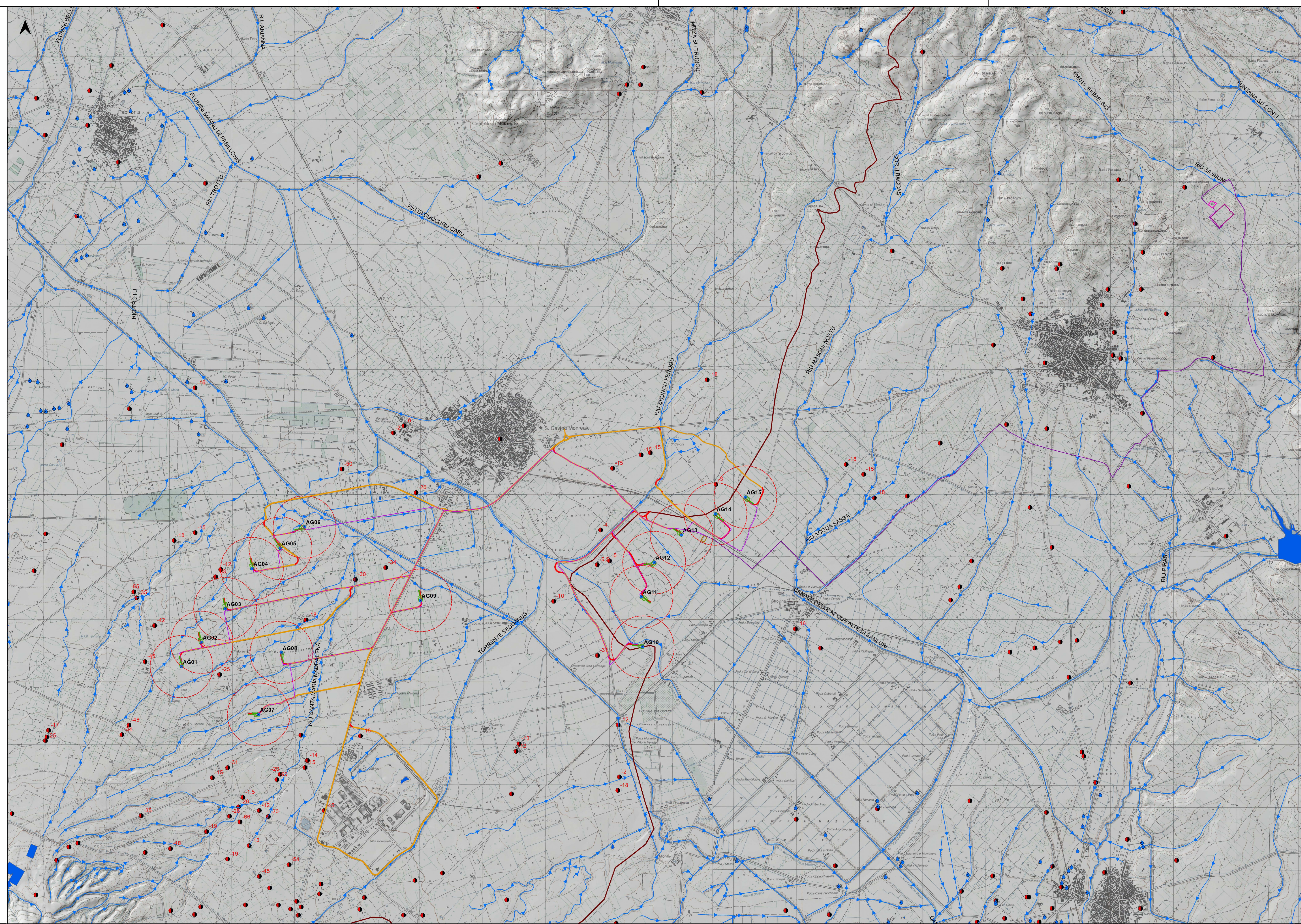
**POZZI E SORGENTI**

- Pozzi e posizione della falda (m dal p.c.) (<http://sgi2.isprambiente.it>)
- Sorgenti

**BUFFERS**

- Buffer di 500 m dagli aerogeneratori

Cartografia estratta dal geoportale della RAS, con modifiche  
(<https://www.sardegnageoportale.it/webgis2/sardegna/mape/?map=mappemetliche>)



Regione Autonoma della Sardegna



Comune di San Gavino Monreale



Committente:

Monreale Wind S.r.l.

Monreale Wind S.r.l.  
Via Cherasalle, 79  
20122 Milano  
P.IVA/C.F. 15802841009

Titolo del Progetto:

Parco Eolico  
**MONREALE**  
sito nel Comune di San Gavino Monreale (SU)

Documento:

CARTA DELL'IDROGRAFIA SUPERFICIALE  
E DELLE SORGENTI

N.Documento:

IT-PIMo-CLP-GEO-DW-03



Responsabile dello SIA:  
Ing. Giuseppe Frongia



Progettazione e coordinamento:  
Ing. Giuseppe Frongia  
Consulenza e progetti S.r.l.  
Via Gusa s.n.c. - Z.I. CACIP  
09122 Cagliari (CA)  
Tel./Fax. +39 070 658297  
Email: info@ioprogetti.it  
PEC: w@pec.it

Geol. Maria Francesca Lobina



*Maria Francesca Lobina*

Rev	Data Revisione	Descrizione	Redatto	Controllato	Approvato
0	02/2024	Prima emissione	IAT	GF	GF