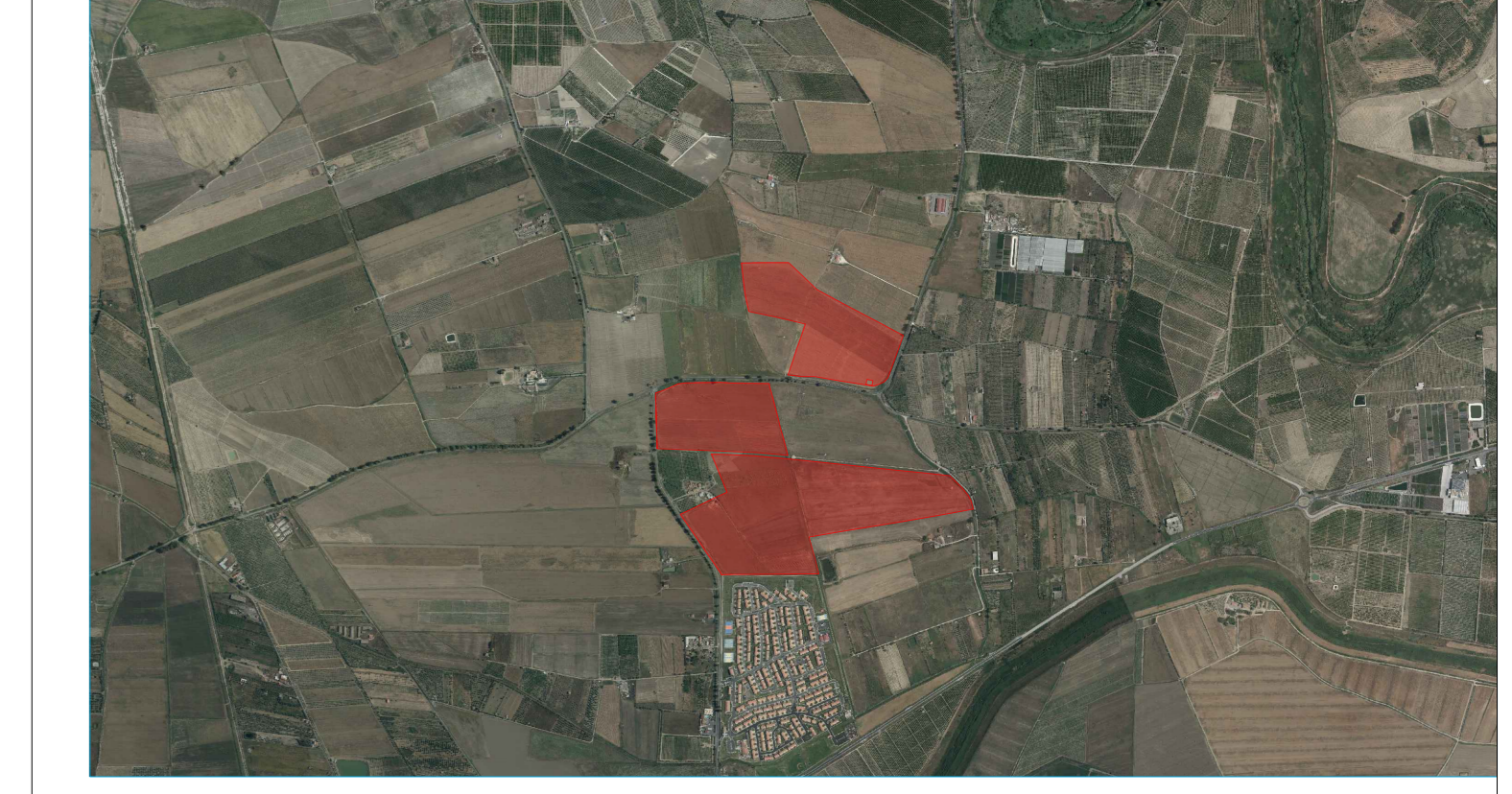


- Legenda**
- Linea elettrica AT esistente con fasce di rispetto, 16 m per lato
 - Linea elettrica MT esistente con fasce di rispetto, 8 m per lato
 - Confini catastali
 - Ingresso
 - - - Fascia arborea, larghezza 10 m
 - - - Recinzione perimetrale
 - Cancello d'accesso
 - Fascia tagliafuoco, larghezza 4 m
 - Stradelle di servizio, larghezza 3 m
 - Canale di gronda
 - Tracker monoassiale 1x28
 - Power station
 - Cabina di raccolta
 - Cabina dei servizi ausiliari
 - BESS da 2,3 MWh
 - Sistema di trasformazione per accumulatori
 - Linea AT di campo a 36kV

Provincia di CATANIA - Comune di BELPASSO



DATA	REV	REDATTO	VERIFICATO	REVISIONATO	OGGETTO REVISIONE
14/02/2024	01	Stefano Galati	Marco Giordano	Salvatore Camilleri	Primo iter

<p>Committente:</p> <p>X-ELIO</p> <p>X-ELIO BELPASSO S.R.L. Corso Vittorio Emanuele II n. 349 00186 Roma (RM) P.IVA: 1652761001 www.x-elio.com/italy</p>	<p>Progettazione esecutiva:</p> <div style="text-align: center;"> </div> <p>GEOSTUDIOGROUP STP S.r.l. Via Dott. Lino Blundo n.3 97100 Ragusa (RG) P.IVA: 01635940883 www.geostudiogroup.net</p>
--	---

<p>Codice:</p> <p>Opera: Progetto per la realizzazione di un impianto fotovoltaico denominato "LA ROSA" della potenza di 44,681 MWp (40 MW in A.C.), con sistema di accumulo integrato da 20,23 MWh e di tutte le opere connesse ed infrastrutture da realizzarsi nel comune di Belpasso (CT)</p> <p>USCULTURA IMPIANTO</p> <p>C.da Finocchiarà - Belpasso (CT)</p> <p>DATA PRIMA EMISSIONE: 14/02/2024</p>	<p>Titolo: Inquadramento generale su CTR</p> <p>Progettista: Ing. Salvatore Camilleri</p> <p>SCALA: 1:2000</p>
---	---