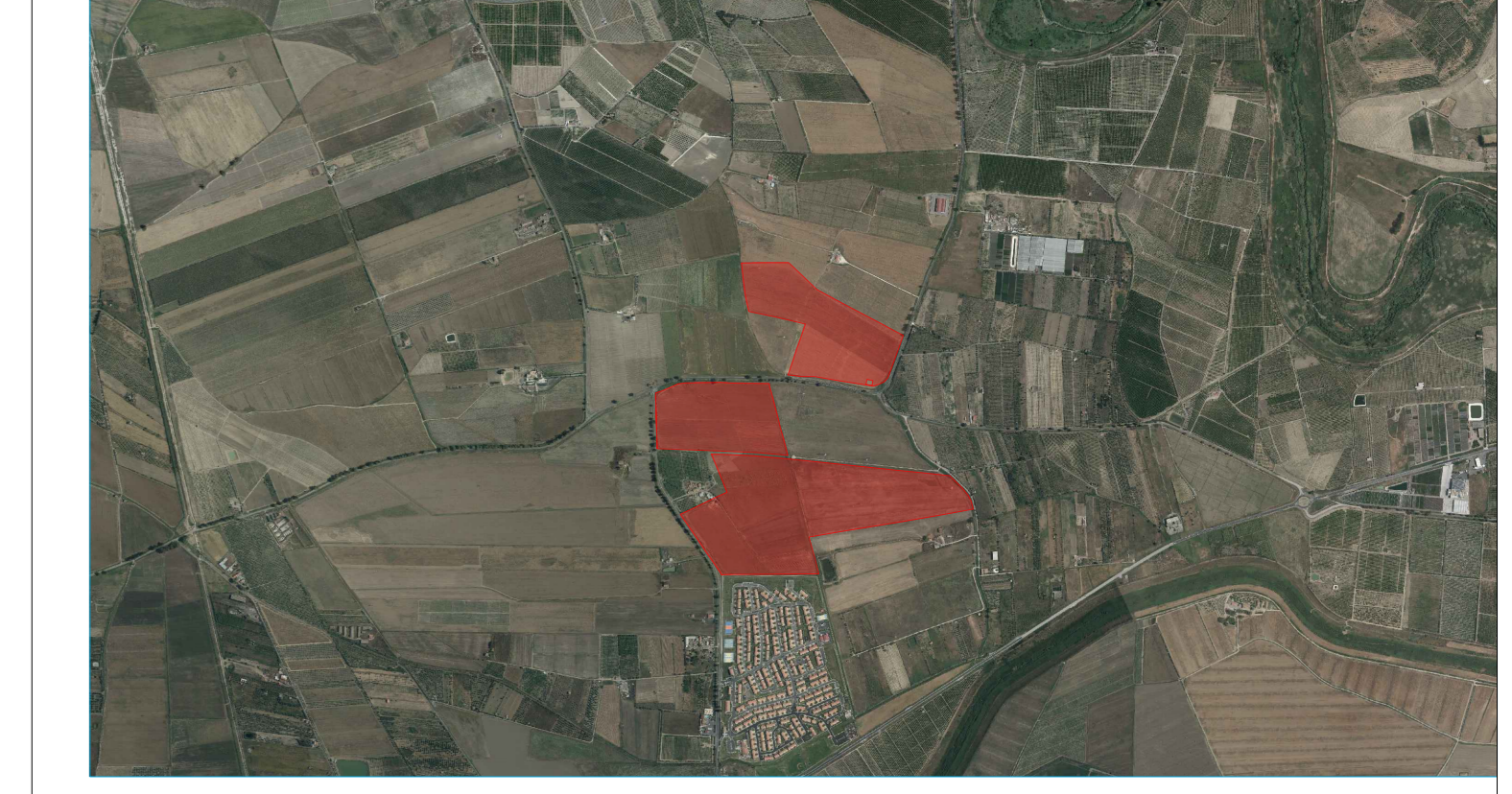




- Legenda**
- Linea elettrica AT esistente con fasce di rispetto, 16 m per lato
  - Linea elettrica MT esistente con fasce di rispetto, 8 m per lato
  - Confini catastali
  - Ingresso
  - - - Fascia arborea, larghezza 10 m
  - - - Recinzione perimetrale
  - Cancelli d'accesso
  - Fascia tagliafuoco, larghezza 4 m
  - Stradelle di servizio, larghezza 3 m
  - Canale di gronda
  - Tracker monoassiale 1x28
  - Power station
  - Cabina di raccolta
  - Cabina dei servizi ausiliari
  - BESS da 2,3 MWh
  - Sistema di trasformazione per accumulatori
  - Linea AT di campo a 36kV

**Provincia di CATANIA - Comune di BELPASSO**



DATA	REV	REDATTO	VERIFICATO	REVISIONATO	OGGETTO REVISIONE
14/02/2024	01	Dani Galati	Mario Giordano	Salvatore Camilleri	Primo invio

**Committente:**  
**X-ELIO**  
 X-ELIO BELPASSO S.R.L.  
 Corso Vittorio Emanuele II n. 349  
 00186 Roma (RM)  
 P.IVA: 16552761001  
 www.x-elio.com/italy

**Progettista:**  
**GEOSTUDIOGROUP STP S.r.l.**  
 Via Dott. Lino Blundo n.3  
 97100 Ragusa (RG)  
 P.IVA: 01635940883  
 www.geostudiogroup.net

<b>CODICE:</b>	<b>TITOLO:</b> Inquadramento generale su ORTOFOTO
<b>DESCRIZIONE OPERAZIONE:</b>	Progettista Ing. Salvatore Camilleri
<b>LOCALITÀ INTERVENTO:</b>	
<b>C.da Finocchiera - Belpasso (CT)</b>	
<b>DATA PRIMA EMISSIONE:</b>	<b>SCALA:</b>
14/02/2024	1:2000