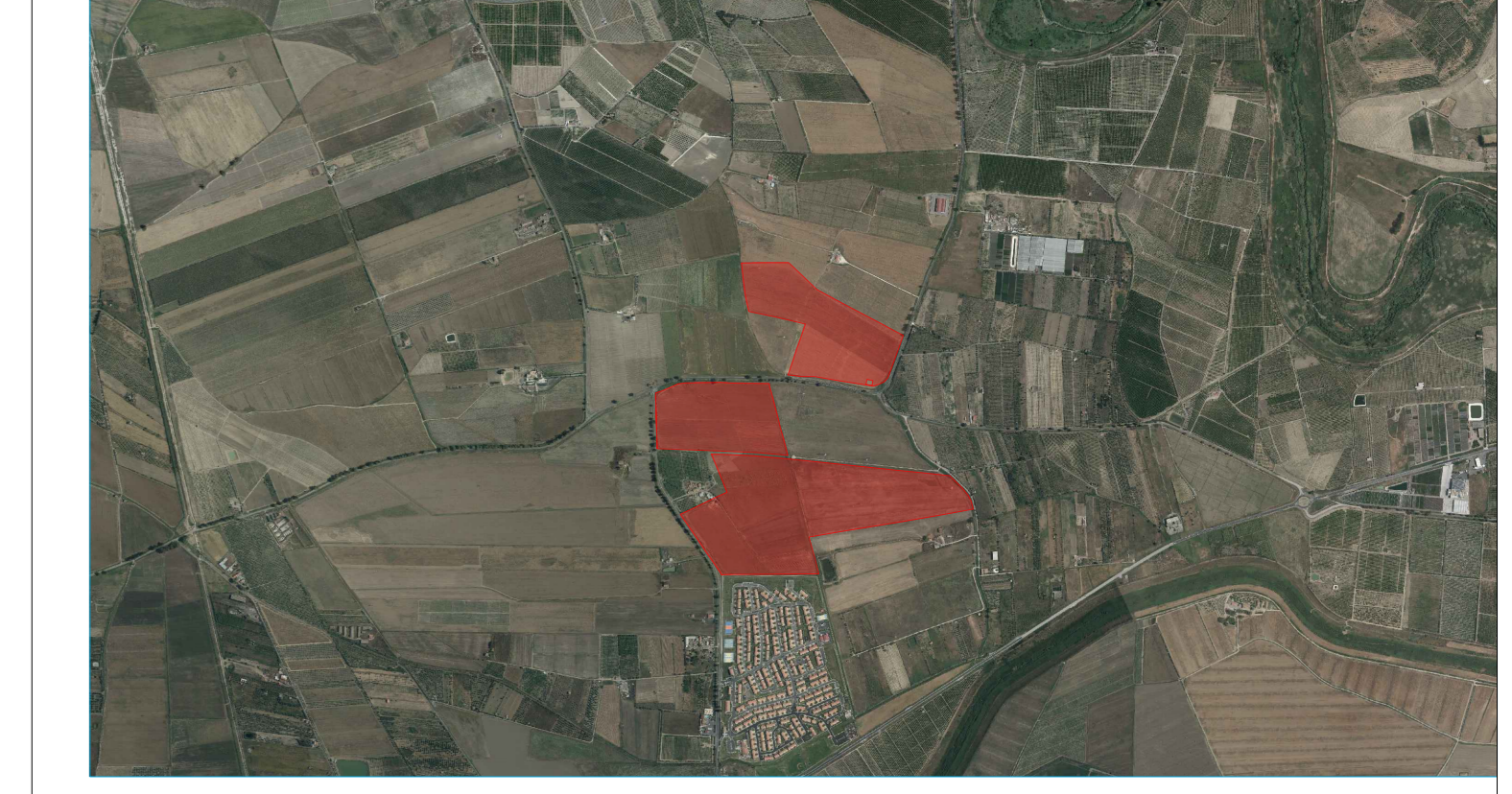


- ### Legenda
- Linea elettrica AT esistente con fasce di rispetto, 16 m per lato
  - Linea elettrica MT esistente con fasce di rispetto, 8 m per lato
  - Confini catastali
  - ➔ Ingresso
  - Fascia arborea, larghezza 10 m
  - Recinzione perimetrale
  - Cancello d'accesso
  - Fascia tagliafuoco, larghezza 4 m
  - Stradelle di servizio, larghezza 3 m
  - Canale di gronda
  - Tracker monoassiale 1x28
  - Power station
  - Cabina di raccolta
  - Cabina dei servizi ausiliari
  - BESS da 2,3 MWh
  - Sistema di trasformazione per accumulatori
  - Linea AT di campo a 36kV

**Provincia di CATANIA - Comune di BELPASSO**



DATA	REV	REDATTO	VERIFICATO	REDAZIONATO	OGGETTO REVISIONE
14/02/2024	01	Stefano Galati	Massimo Giordano	Stefano Camilleri	Primo Rilievo

<p><b>Committente:</b></p> <p style="font-size: 24px; font-weight: bold; margin: 0;">X-ELIO</p> <p>X-ELIO BELPASSO S.R.L.          Corso Vittorio Emanuele II n. 349          00186 Roma (RM)          P.IVA:1652761001          www.x-elio.com/italy</p>	<p><b>Progettazione esecutiva:</b></p> <div style="text-align: center;"> </div> <p>GEOSTUDIOGROUP STP S.r.l.          Via Dott. Lino Blundo n.3          97100 Ragusa (RG)          P.IVA:01635940893          www.geostudiogroup.net</p>
---	---

<p><b>Codice:</b></p> <p>Opera: Progetto per la realizzazione di un impianto fotovoltaico denominato "LA ROSA" della potenza di 44,681 MWp (40 MW in A.C.) con sistema di accumulo integrato da 20,23 MWh e di tutte le opere connesse ed infrastrutture da realizzarsi nel comune di Belpasso (CT)</p>	<p><b>Titolo:</b> Inquadramento generale su CATASTALE</p> <p>Progettista: Ing. Salvatore Camilleri</p>
---	--

<p><b>USCITA SITO:</b></p> <p><b>C.da Finocchiera - Belpasso (CT)</b></p>	<p><b>DATA PRIMA EMISSIONE:</b> 14/02/2024</p> <p><b>SCALA:</b> 1:2000</p>
---	--