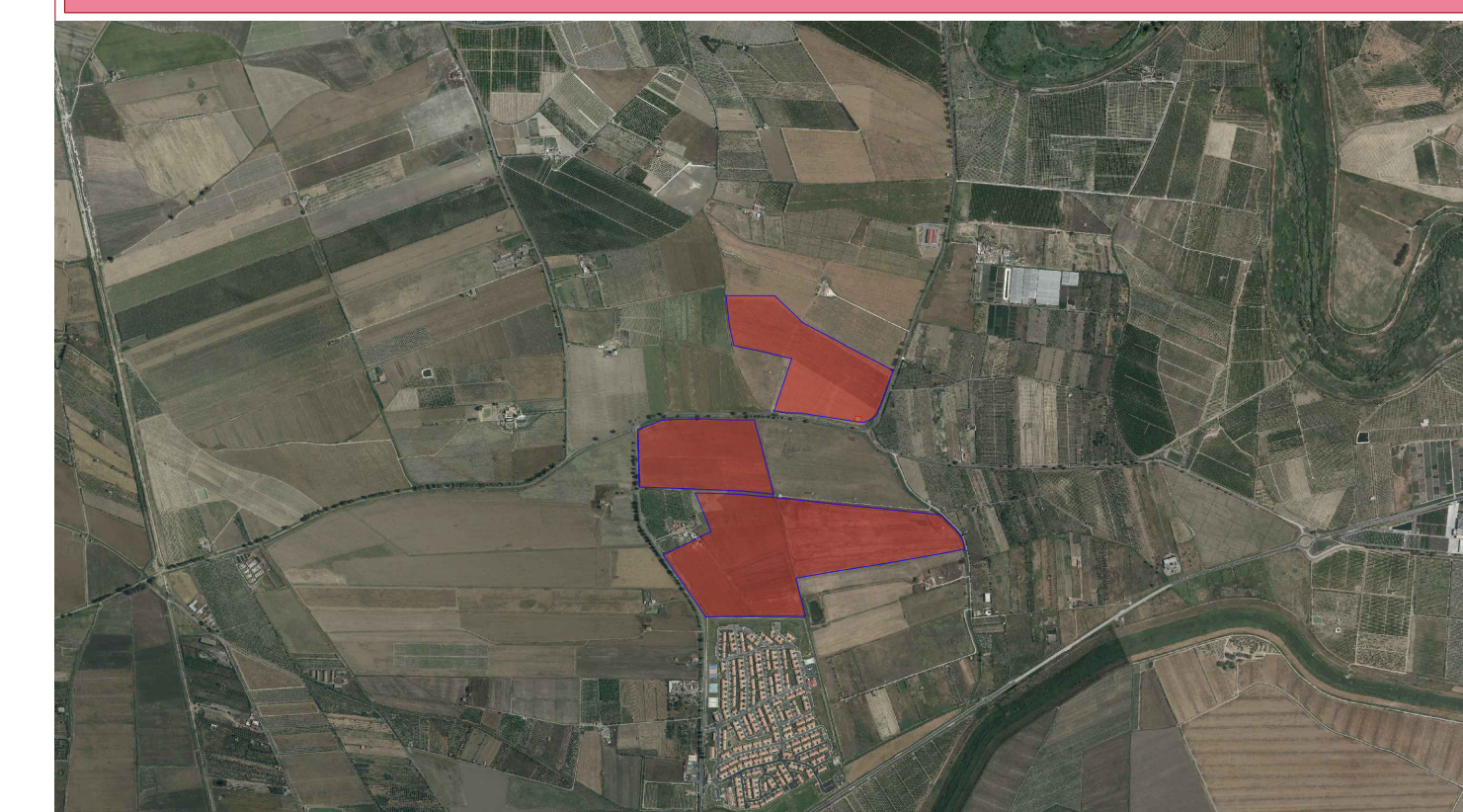


Legenda

- Perimetro area in disponibilità dell'impianto
- Passaggio interno
- Ingresso
- Linea elettrica MT esistente con fasce di rispetto
- Linea elettrica AT esistente con fasce di rispetto
- Pali
- Tralicci
- Fascia arborea 10 m
- Strade interne/fascia tagliafuoco
- Area temporanea di cantiere
- Area pulizia gomme
- Bagni chimici
- Container ad uso uffici/spogliatoi

Provincia di CATANIA - Comune di BELPASSO



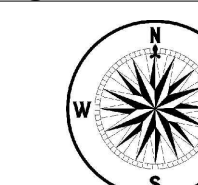
DATA	REV	REDATTO	VERIFICATO	RIESAMINATO	OGGETTO REVISIONE
25/10/2023	00	C.L.	M.G.	S.C.	PRIMA EMISSIONE

Committente:

X-ELIO+

X-ELIO BELPASSO S.R.L.
 Corso Vittorio Emanuele II n. 349
 00186 Roma (RM)
 P.IVA:16952761001
 www.x-elio.com/italy

Progettazione esecutiva:



GEOSTUDIOGROUP STP S.r.l.
 Via Dott. Lino Blundo n.3
 97100 Ragusa (RG)
 P.IVA:01635940883
 www.geostudiogroup.net

CODICE:		TITOLO: Layout impianto FV: aree stoccaggio cantiere	
Opera: Progetto per la realizzazione di un impianto fotovoltaico denominato "LA ROSA" della potenza di 44,681 MWp (40 MW in A.C.), con sistema di accumulo integrato da 20,25 MW e di tutte le opere connesse ed infrastrutture da realizzarsi nel comune di Belpasso (CT)		Progettista: Ing. Salvatore Camillieri	
UBICAZIONE IMPIANTO: C.da Finocchiarà - Belpasso (CT)		SCALA: 1:3000	
DATA PRIMA EMISSIONE: 25/10/2023		SCALA: 1:3000	