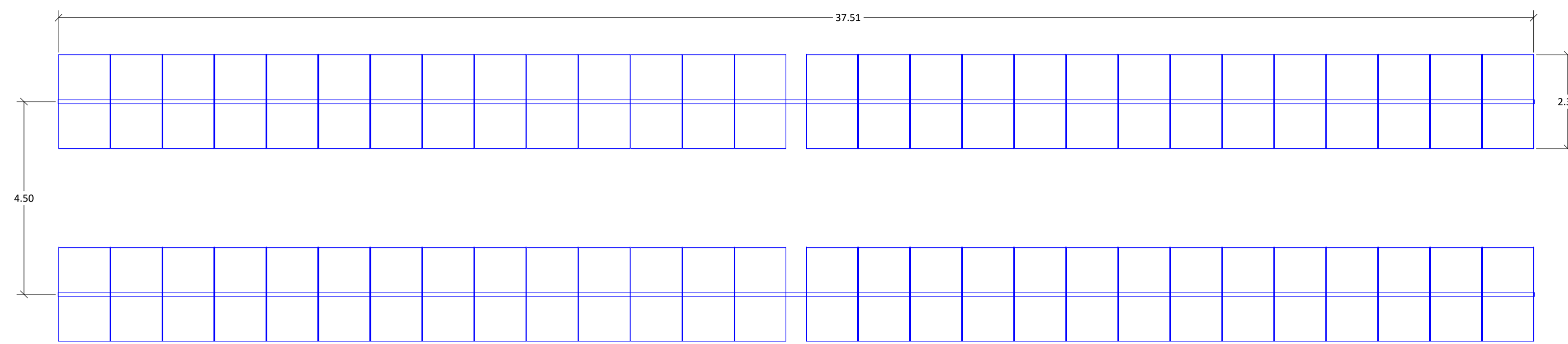


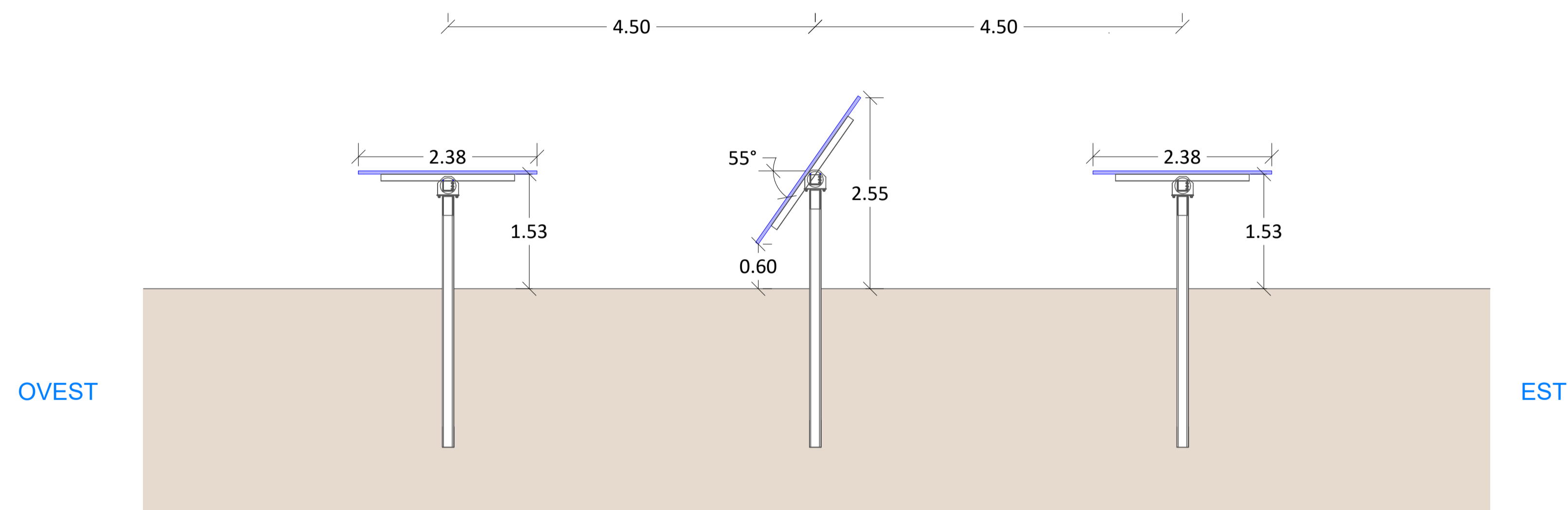
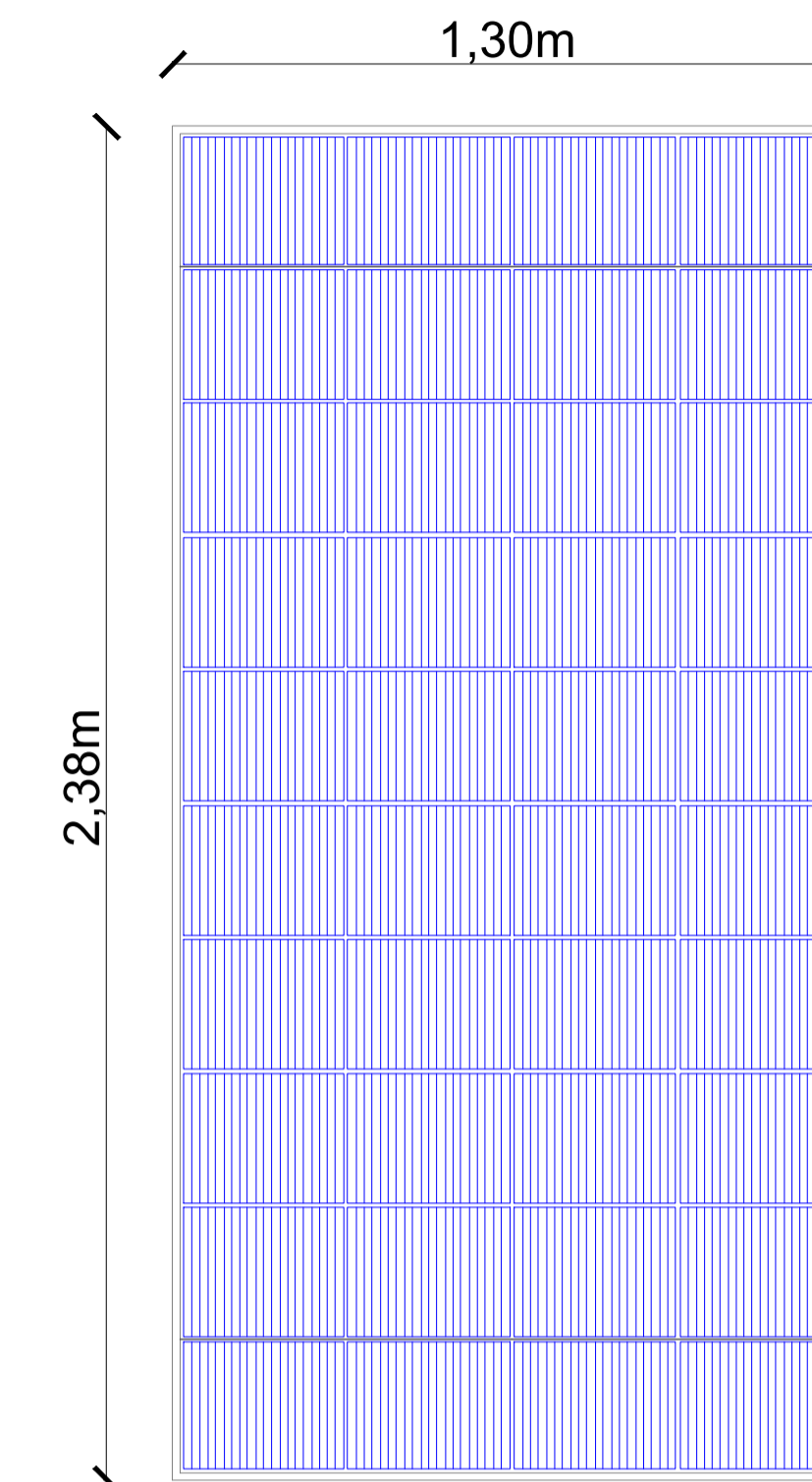
# ESEMPIO ESAUSTIVO NO ESCLUSIVO DI INSEGUITORE SOLARE MONOASSIALE

# PARTICOLARE PANNELLO

TRACKER DA 28 MODULI



VISTA IN PIANTA



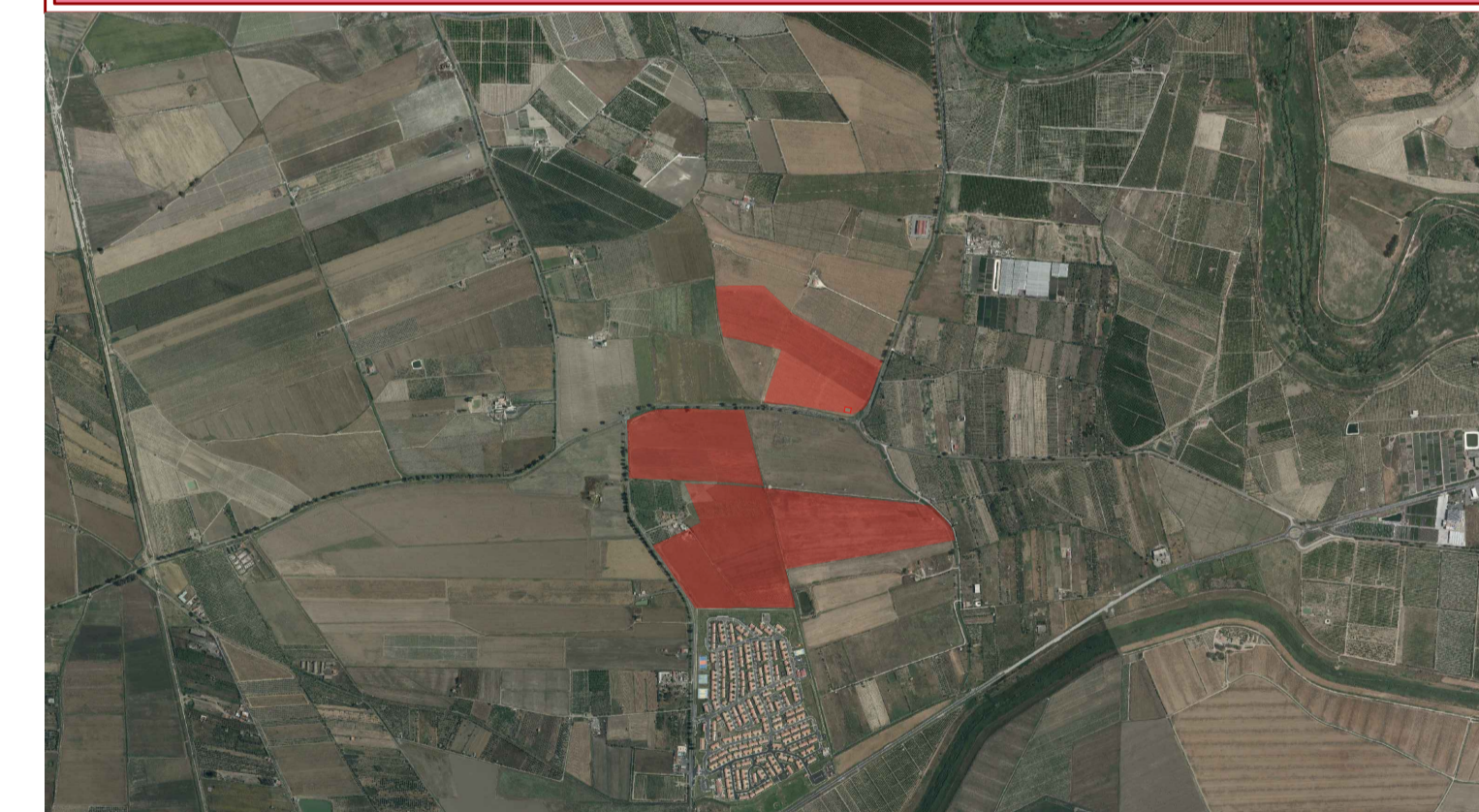
PROSPETTO LATERALE

N.B.

- La profondità di interrimento dei pali di fondazione varia in funzione della forma e delle condizioni di carico locali e delle condizioni geologiche del sito
- La posizione dei pilastri di supporto può variare a seconda delle condizioni di carico locali



Provincia di CATANIA - Comune di BELPASSO



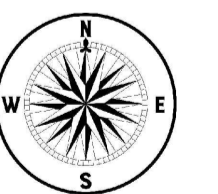
DATA	REV	REDAITTO	VERIFICATO	RESAMINATO	OGGETTO REVISIONE
22/11/2023	00	G.T.	M.G.	S.C.	PRIMA EMISSIONE

Committente:

**X-ELIO**

X-ELIO BELPASSO S.R.L.  
Corso Vittorio Emanuele II n. 349  
00186 Roma (RM)  
P.IVA:16952761001  
www.x-elio.com/italy

Progettazione esecutiva:



GEOSTUDIOGROUP STP S.r.l.  
Via Dott. Lino Blundo n.3  
97100 Ragusa (RG)  
P.IVA:01635940883  
www.geostudiogroup.net

<p>CODICE:</p> <p>Opera: Progetto per la realizzazione di un impianto fotovoltaico denominato "LA ROSA" della potenza di 44,681 MWp (40 MW in A.C.), con sistema di accumulo integrato da 20,25 MW e di tutte le opere connesse ed infrastrutture da realizzarsi nel comune di Belpasso (CT)</p> <p>UBICAZIONE IMPIANTO</p> <p><b>C.da Finocchiarà - Belpasso (CT)</b></p>		<p>TITOLO: TIPICO STRUTTURE DI SOSTEGNO</p> <p>Progettista</p> <p>Ing. Salvatore Camilleri</p>	
DATA PRIMA EMISSIONE:	SCALA:		
22/11/2023	-		