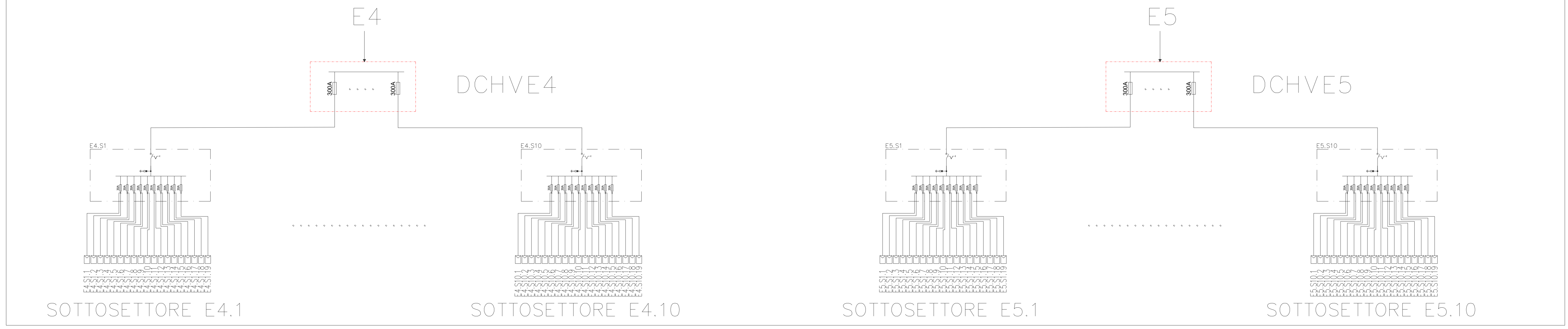


Distribuzione in corrente continua inverter

| POWER STATION (SETTORE) | INVERTER | SOTTOSETTORI | N° STRINGHE IN PARALLELO PER CIASCUN SOTTOSETTORE | POTENZA COMPLESSIVA DC PER CIASCUN SOTTOSETTORE (kWp) | Pot Tot (kWp) |
|-------------------------|----------|--------------|---|---|---------------|
| 1                       | E1-E2    | i.1 - i.10   | 19  | 345,8   | 6.916         |
| 2                       | E3       | i.1 - i.10   | 19  | 345,8   | 3.458         |
| 3                       | E4-E5    | i.1 - i.10   | 19  | 345,8   | 6.916         |
| 4                       | E6-E7    | i.1 - i.10   | 19  | 345,8   | 6.916         |
| 5                       | E8-E9    | i.1 - i.10   | 19  | 345,8   | 6.916         |
| 6                       | E10-E11  | i.1 - i.10   | 19  | 345,8   | 6.916         |
| 7                       | E12      | i.1 - i.10   | 18  | 327,6   | 6.643         |
|                         |          | i.1 - i.5    | 18  | 327,6   |               |
|                         | E13      | i.6 - i.10   | 19  | 345,8   |               |

|                       |            |
|-----------------------|------------|
| Pot. nominale DC      | 44.681 kWp |
| Pot. AC in immissione | 40.000 kW  |

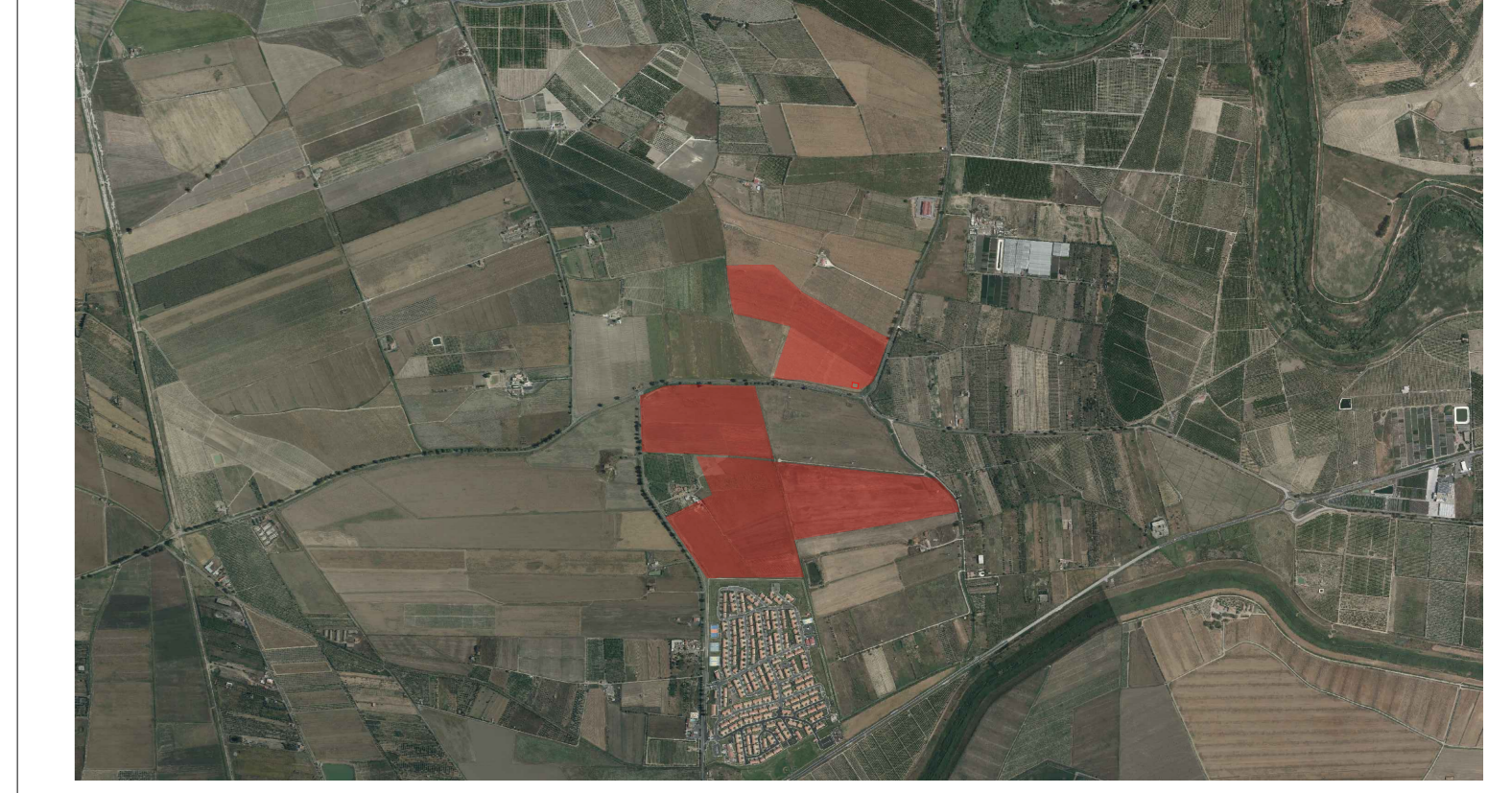
POWER STATION 3 INVERTERS E4-E5



POWER STATION 4 INVERTERS E6-E7



Provincia di CATANIA - Comune di BELPASSO



| DATA       | REV. | REDAZIONE | VERIFICATO | REDAZIONE | OGGETTO REVISIONE |
|------------|------|-----------|------------|-----------|-------------------|
| 06/02/2024 | 00   | A.G.      | M.G.       | S.C.      | PRIMA EMISSIONE   |
|            |      |           |            |           |                   |
|            |      |           |            |           |                   |

Committente: **X-ELIO**

Progettazione esecutiva: **GEOSTUDIOGROUP STP S.r.l.**

X-ELIO BELPASSO S.R.L.  
Corso Vittorio Emanuele II n. 349  
00186 Roma (RM)  
P.IVA: 18952761001  
www.x-elio.com/italy

GEOSTUDIOGROUP STP S.r.l.  
Via Dott. Lino Blundo n.3  
57100 Ragusa (RG)  
P.IVA: 01635940883  
www.geostudiogroup.net

CODICE: **C.da Finocchiarà - Belpasso (CT)**

TITOLO: SCHEMA ELETTRICO UNIFILARE DC - LINEA 2

Obra: Progetto per la realizzazione di un impianto fotovoltaico denominato "LA ROSA" della potenza di 44.681 MWp (40 MW in A.C.) con sistema di accumulo integrato da 20,25 MW e di tutte le opere connesse ed infrastrutture da realizzarsi nel comune di Belpasso (CT)

Progettato: **Ing. Salvatore Camilleri**

UBICAZIONE IMPIANTO: **C.da Finocchiarà - Belpasso (CT)**

DATA PRIMA EMISSIONE: 06/02/2024

SCALA: